



## OL HAILANS LIDA I TOK STAPIM BIA

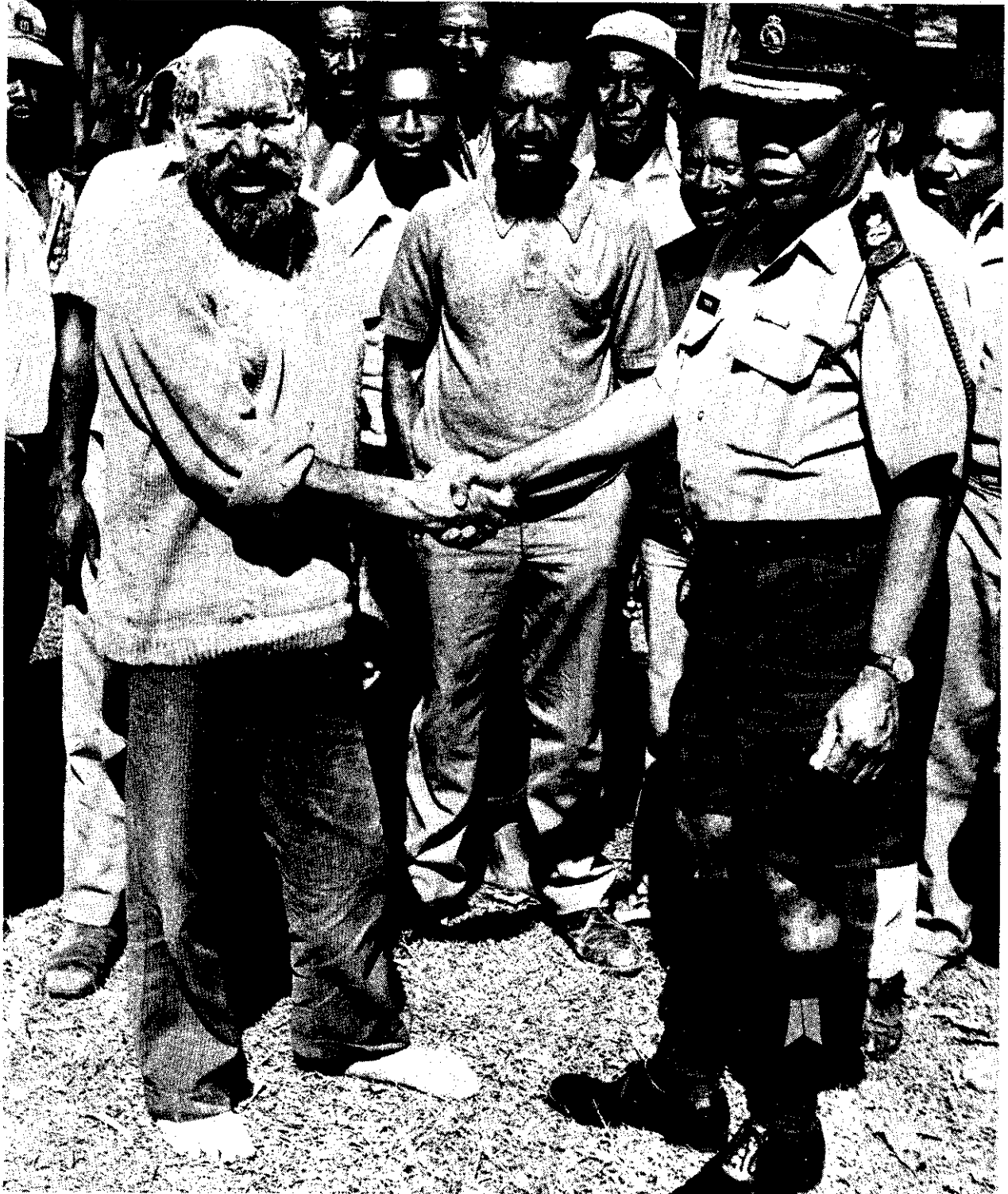
Long Banz long Westen Hailans ol lida bilong pipel i bin tok olsem: ol i sem tru long pasin ol spakman bilong ol i bin mekim, taim ol brukim dua bilong rum gat na kilim indai wanpela wetkot.

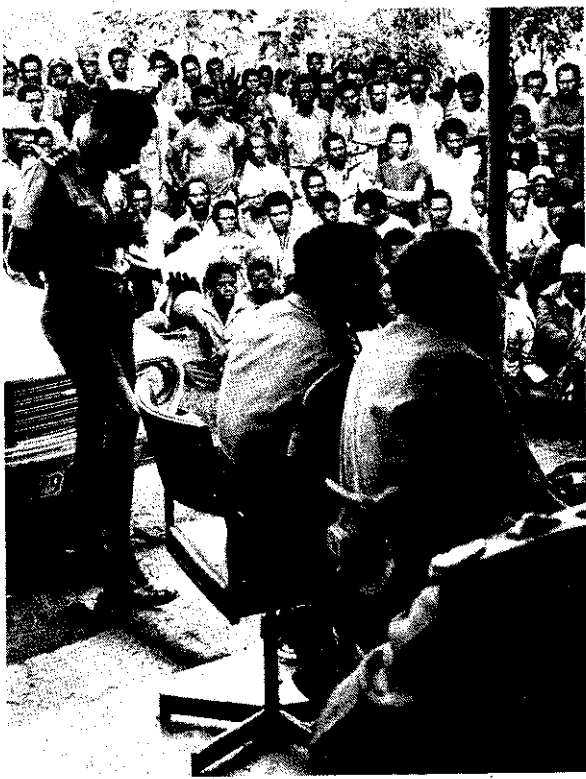
Ol i tok moa: Strongpela dring em i as bilong olgeta bikpela trabel long dispela provins. Na ol i laikim olgeta lida bilong provins i bung wok wantaim long stretim olkain wari na trabel na rong.

Ol i ting tu: ol kot i mas putim bikpela mekim save moa long ol man i mekim rong. Kot tude i isi tumas long ol. Na kot i no ken wet; wantu em i mas mekim wok bilong em. Ol man i mekim rong i mas kisim save tru na pilim.

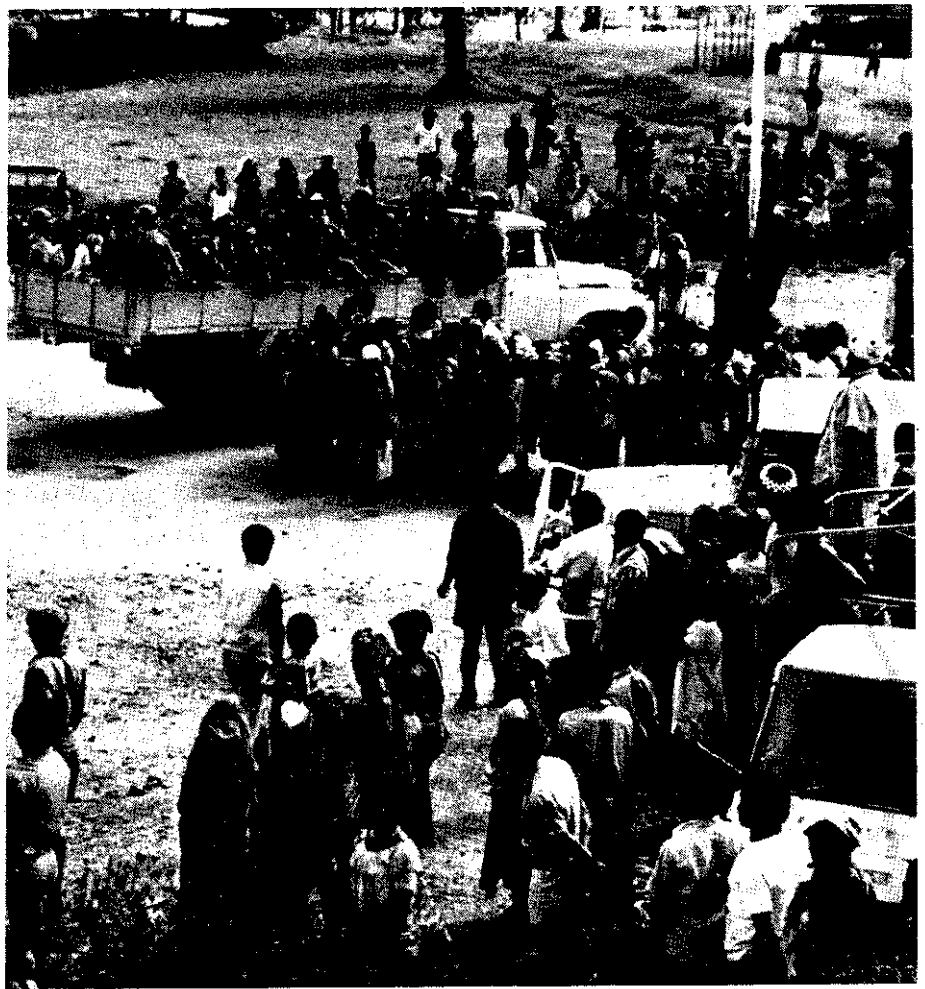
*Poto i soim Plis Komisina William Tiden i sekan wantaim wanpela lida bilong lain Mogeil long Hagen. Pikinini bilong dispela man i bin dai long taim em i bin stap long kalabus. Poto i kam long Dipatmen bilong Plis.*

**balus  
taim  
tebol  
insait**





*Ol het plisman i toktok wantaim ol lida.*



*Ol kalabusman i lusim kot na i go bek long rum gat.*

**OL HAGEN LIDA TOKTOK WANTAIM PLIS KOMISINA LONG HAILANS TRABEL**

*Ol lida bilong lain Mogeji na Jiga bilong Hagen sanap wantaim Plis Komisina Tiden.*



**wantok**  
Newsprint bilong ol Papun Niugini strait

**National weekly in  
 Melanesian Pidgin.**

**Editorial Offices:**  
 P.O. Box 1982  
 Boroko

Phone: 25.2214  
 25.2552  
 Telex: NE 22213

**Branch Offices:**  
 Wewak  
 Phone: 86.2479

**Wabag**  
 P.O. Box 111  
 Phone: 57.1018

**Advertising:**  
 In P.N.G.  
 Penny Donald  
 Phone: 25.2214

**In Australia:**  
 Peter Halse Associates  
 King York House  
 32 York Street  
 Sydney (2000)  
 Phone: 29.7527  
 Telex: 21.409

**Subscription Rate:**  
 Annual: K8.00.



## LAIK BILONG OL PIPEL I MAS GO PAS

Bihain tasol long Komiti bilong Guttain na Gut Oda bilong Westen Hailans i mekim kamap we bilong pinisim birua bilong ol na Minista i bosim ol bilong dringim bia na ol arapela strongpela dring i bihainim laik bilong ol yu save i mas gat trabel.

Wanem trabel? Yumi save pasin bilong bisnis i olsem wanpela kurita. Sapos yu katim wanpela han, bai em i mas kamap gen. O Sapos han bilong en i pas long samting em i save pas tru na i no isi long rausim.

Nau ol lain bisnis i krai aut, bai bisnis bilong ol i dai sapos dispela tambu bilong stopim ol pipel i kisim bia i go long haus i kamap strong.

Man i go pas long ol lain bisnis transpot long hailans Haiwe, Mista Jagul Koroba i bin soim dispela krai bilong ol bisnis. Mista Koroka i wanpela man bilong Westen hailans yet. Em i tok dispela tambu bai i givim bikpela asua long 15 liklik bisnis ol i gat kontrak wantaim kampani bilong em. Bai ol i no gat wok. Bikos as wok bilong em long karim bia.

Ating dispela tambu bai i mekim pasin nogut bilong salim bia nambaut long rot i go nogut olgeta. Ating dispela tambu bai i mekim ol kampani i mekim bisnis long karim bia i painim planti trabel tru. Dispela i klia.

Tasol wanem ting gavman i gat, laik bilong ol pipel i mas go pas. Wanem tingting ol bisnis i gat, wari bilong ol pipel i mas go pas.

Orait, Dispela strongpela tingting long mekim tambu long bia i kam ol pipel yet. Ol pipel i save kisim pen long ol fait i save kamap; i no bisnis o gavman. Dispela em i laik bilong ol pipel yet. Dispela em i krai bilong ol pipel yet. Na sapos ol i kirapim gutpela tingting bilong helpim ol yet, ol i gat pawa na fridom long mekim.

Ating ol pipel bilong Westen Hailans i no ken dai tumora sapos ol i no dring bia. Ol tumbuna bilong ol i save long dispela.

Ating nau ol kandere, long Westen Hailans Provins i harim krai bilong ol tumbuna tru.



Tupela liklik to hia i pas gut long ol wari bilong dispela pes. Tupela i kam long buk Save bilong Balbel.

Mobeta yu stretim pasin bilong narapela man long ples klia; nogut em i pilim olsem yu no wari liklik long em.

Maski sapos pren i givim pen long yu; em i laikim yu tru. Tasol yu mas lukaut long birua i gris i kamap na putim han long sol bilong yu.

## STAPIM BIA LONG WESTEN HAILANS

Pasin bilong baim na karim bia i go long ples bai i tambu olgeta inap long tupela mun insait long Westen Hailans Provins.

Misis Nahau Rooney, Minista i save bosim ol lo bilong bia na ol arapela strongpela dring, i bin tokautim dispela. Em i mekim dispela tambu bihainim laik bilong wanpela lain, ol i kolim Westen Hailans Guttain na Gut Oda Komiti.

Ol lain hia i bilip olsem pasin bilong dringim bia na ol strongpela dring em i as bilong ol pait i save kamap long dispela Provins yet.

Pastaim tru ol i tok bai tambu i stap tasol long ol Fraide, Sarere, na Sande. Tasol nau ol i orait olsem tambu bai i stap long olgeta de bilong wik inap tupela mun stret.

Ol dispela tingting i bin kamap tasol bihainim planti pait i kamap long Hailans i no long taim i go pinis. Westen Hailans Provins i wanpela Provins we planti long ol dispela pait i bin kamap.

Bihain long ol dispela pait 264 man nau ol i stap long han bilong plis na i go long kot.

Komisina bilong plis, Mista William Tiden, i bin go raun long dispela hap na sindaun toktok wantaim ol bikman bilong ples long harim tingting bilong ol, taim ol i wok long painim tingting bilong stopim pait.

Long wanpela miting we ol bikman bilong ol lain

Jiga na Moge i bin stap, ol tupela lain hia i tokim gut Mista Tiden olsem, bai ol i wok klostu wantaim ol plis long pinisim pait long Westen Hailans. Ol Jiga na Moge i save pait planti taim tru namel long ol yet long Westen Hailans.

Ol bikman hia i tokim Mista Tiden olsem bai ol i strongim ol pipel bilong ol long wokabaut wantaim lo bilong Papua Niugini.

Komisina bilong Plis Mista Tiden yet i bin tok bek gut long ol lain bikman hia olsem, bai ol plis i patrolim gut tru Hailans Haiwe long traim na helpim ol long pinisim pait long dispela hap.

Bihain ol i pasim rot bilong karim bia i go long ples, sampela arapela tingting tu i kamap olsem ol sampela we bilong helpim pinisim pait.

Hia em sampela long ol dispela tingting:

- (a) Dipatmen bilong Lo i mas painim kwik-pela we long harim na pinisim kot.
- (b) Ol plis i mas patrolim gut tru bikpela hap long Hailans Haiwe long Kundiawa i go inap long Maun Hagen.

Mista Patrik Giya, siaman bilong Guttain na Gut Oda Komiti long Westen Hailans i amamas long dispela tingting bilong harim na pinisim kwik kot. Em i tok dispela bai i save rausim kwik ol wetkot i save stap longtaim tumas long lokap.

Em i mekim dispela tok long wanem 3-pela wik bipo ol i bin kilim tupela wetkot long Hailans.

Mista Giya i mekim tu wanpela tok olsem, ol lain wetkot long kain rong olsem kilim man na asua long pasin draivim ka bai i mas stap long strongpela lokal na ol plis gat i mas stap klostu long ol.



# PAS I KAM LONG OL PIPEL

## OL SIOS NO KEN PAIT

Dia Edita - Mi laik autim wari bilong mi long Wantok Niuspepa bilong yumi. Yes mi save yumi man bilong PNG. Yumi kristen. Dispela klostu olgeta man-meri i kristen. Long PNG yumi gat kain kain sios i stap. Tasol pasin bilong lotu bilong ol i arakain. Tasol bilip bilong yumi i wanpela. Yumi bilip long wanpela man tasol. Em bikpela Jisas Kraus.

Mi lukim wanpela samting i no stret long lukluk bilong mi. Em olsem sampela kristen sios i save kros long narapela sios. Ol i tok mipela i sios tru. Mipela i as na sampela i giaman sios. Mi pilim dispela tok i no stret tru.

Maski yu wanem kain sios, yu katolik o luteran o anglikan o jowaha witnes, sda, o yunait sios, gospel lait haus. Kain kain sios. Yumi bung wantaim na wok wantaim. Na narapela sios i ken harim wari bilong arapela sios na helpim em. Arapela i ken harim wari bilong arapela sios na helpim em. Nating pasin helpim helpim bai sios i ken bung wantaim.

Tasol pasin bilong kros kros em i no pasin bilong kristen. Yu husat kristen o wanem sios, yu kros long arapela sio. Em yu no kristen tru. Mi pasin i stap long yu. Yu tingim sios bilong yu tasol. Em tasol. Liklik tok mi autim long Wantok Niuspepa bilong yumi. Husat kristen brata i lukim na i laik skruim. Em i gutpela tru.

Peter Yaga Kundie,  
Not Kos Rot/Madang.

## PE ANTAP TUMAS

Dia Edita - Wari bilong mi i go olsem. Bikpela pe olsem K600 na K500 i bikpela tumas na sampela man i maritim ol meri long K1000. Dispela kain i no stret na meri bai kisim wanem samting i kam long haus bilong ol? Draipela mani olsem K1000, K600 na K500 ol bai statim bisnis, wokim haus na baim trak.

Mi ting ol man i no inap

wokim profit long meri na ol lain bilong meri mas daunim pe bilong pikinini meri bilong ol. Poroman yu no sori long ol man na sapos yu gat pikinini boi na ol lain bilong meri i tok K2000. Bai yupela mekim wanem?

Yu bai painim ples stret na kus bilong yupela bai pundaun. Yupela i gat pikinini meri na pikinini man mas tingim gut na kostim planti pe tumas. Bihain yupela bai painim hat tru long maritim meri bilong pikinini man bilong yupela.

Mi laikim ol mamaba bilong Nesenel Palamen o Lokal Gavman Kaunsil i mas mekim wanpela lo bilong maritim meri. Plis yupela mas lukluk insait long dispela samting na pe bilong ol meri i go antap tumas.

Jacob Pond Tiriwaol,  
Nipa/S.H.P.

## GAVMAN MAS HELPIM VOKESANEL SUMATIN

Dia Edita - Mi gat wari olsem insait long kantri bilong yumi. Na insait long provins tu. Mi laik tok olsem vokesenel em wanpela bikpela samting long kantri bilong yumi. Ol sumatin save hatwok nating tasol long senta long kirapim ples o-taun. Tasol tarangu olsem wok tasol na ol i no save kisim mani long foitnait olsem K10 o K5. Samting olsem bilong baim bilas o klos, i go long piksa, o taim ol i hangre na baim sampela kaikai.

Tasol tarangu ol manki save wokim mani bilong ol tisa tasol. Na ol yet, nogat. Olsem wanem long ol tu. Ol i kisim skel tasol? Olsem wanem. Yumi traim tingim yumi insait long sem wanem. Yumi traim tingim yumi insait long yumi. Yumi olgeta i no inap wok nating long wanpela kampani o dipatmen? Em bai yumi les. Na olgeta i no inap kisim wok. Sampela tarangu olsem raun nating long ples o taun.

As bilong dispela i olsem. Taim ol i pinsiim 2-pela yia long senta i go

long ples. Tasol no gat mani bilong statim bisnis. Sapos Edukesen o Gavman i gat bikpela wari olsem. Bilong wanem i no inap helpim dispela kain lain man long kirapim kantri. Asua save kamap long dispela. Stil, raskol, kilim man nating nating na bel hat nogut save kamap long kantri bilong yumi.

Mi laik olsem Edukesen dipatmen mas lukluk strong long dispela kain samting na givim han. Em save pinis long olgeta samting em bin wokim insait long senta olsem, lukautim pik, lukautim kau, lukautim kakaruk na pato. Tasol em pinis long senta na i go long ples. Em save olgeta dispela samting insait long senta pinis.

Tasol we stap mani? Bilong baim Waia na baim kaikai bilong kakaruk na pato bilong fidim dispela ol emnel. Olsem na planti taim ol gred 6 6 dropout save olgeta dispela samting insait long senta pinis.

Wangi Samapin,  
Amanaba/Wes Sepik

## OL TAMBU MAS SEM

Dia Edita - Mi gat liklik wari long ol tambu taim papamama, ol baim meri. Ol papamama bilong meri ol i save kostim K600 o K500 handet kina long baim dispela meri. Na tok long kilim na pasim sampela pik na givim ol. Na papamama bilong boi ol i lusim bikpela mani na pik long baim dispela meri.

Meri i kam long maritim long dispela boi. Tupela i maritim na i stap gut. Bihain lain bilong dispela meri, ol i kam na singaut long mani na sampela samting. Papamama bilong boi ol i lusim bikpela samting bilong ol long dispela meri. Em i no stret ol i kam gen na singaut long mani na sampela samting long man bilong dispela meri. Ol i no sem long lain bilong dispela boi. Sapos lain bilong dispela boi ol i mekim em gutpela long ol i lusim bikpela samting long dispela meri.

Yes yupela man husat i maritim i save lukim dispela pasin o nogat? Mi ting yu-

pela save bel hevi long ol tambu. Sapos yu wanpela tambu bilong wanpela man yu lukim dispela pas, orait, yu sem long yu yet. Susa bilong yu i kam em i no karim wanpela Toyota o Tret stua. Em i kam nating tasol.

Tambu, yu mas sem long dispela susa bilong yu. Na yu no ken kam long haus bilong tupela. Sapos yu wanpela man i maritim lukim dispela pas, orait, yu bekim long Wantok Niuspepa.

Pepsi Pepe Otie,  
Kama/Goroka.

## GLUIM PAS LONG STUA

Dia Edita - Inap yupela i givim spes long mi na bai mi bekim pas bilong Kleopas Henderson, Kavui/Kimbe. Sori brata mi laik bai yu mas lukim dispela pas bilong mi na ritim na baim glu long stua na gluim bai i no inap long raus gen. Mi bin ritim ol dispela toktok bilong yu long Wantok Niuspepa long de 19 Ogas 1978.

Sori tru brata, Komplien bilong yu long prais bilong ol samting long stua i orait. Tasol komplien bilong yu long taun i mekim mi na bel hevi tru long hap bilong mi o provins bilong mi tu. Mi laik save olsem yu bilong wanem hap tru brata?

Sapos yu wanpela man long kisim blok long Kavui, olsem wanem long blok bilong yupela long Kavui i gat kaunsil tu?

Sapos i gat kaunsil, bilong wanem yu pret olsem wanpela liklik kuka bilong nambis long Kimbe na yu no laik autim wari bilong yu long kaunsil bilong yu. Nambis long Kimbe na yu no laik autim wari bilong yu long kaunsil bilong yu. Na bai autim wari bilong yu long bikpela miting bilong ol kaunsil.

Ating yu wanpela man bilong pasim maus na sindaun olsem pikinini na tok baksait tasol na pilai mabel.

Narapela tok bilong yu tu. Yu tok taun i luk olsem wanpela ples bilong ol Simbu. Yu ting dispela tok yu kolim nem Simbu i gutpela ya, laka?

Sapos yu bilong nambis. Mi laik save hamas yia na mun yu bin stap long Hailans or Simbu na yu tok long dispela tok. Yu no laik kolim ples bilong yu yet. Long tupela ai bilong mi yet mi bin stap klostu 4-pela yia nau long Hailans na lukim olsem sampela ples bilong ol i gutpela moa long sampela ples bilong yumi long nambis. Na maski long bagarapim nem nating. Yu lukim long tupela ai bilong yu pastaim na toktok.

Ol dispela kain rabis toktok bilong yu ya em long bagarapim sindaun bilong mipela long Kimbe. Sapos yu bilong narapela provins orait yu mobeta go bek long provins bilong yu na bagarapim.

Nogut yu yet i kam insait na wokim planti pipia toktok long taun na provins bilong mipela.

Sapos yu husat i laik sapotim mi o egens long toktok bilong mi, orait, rait tasol long Wantok Niuspepa na mi tu bai i kalap i go antap long diwai inap mi painim het bilong diwai olsem het bilong dispela draipela het bilong fikus tri long rot bung long Kavui na Kimbe. Tenkyu.

Kinolahai,  
Mendi.

## JOIN GAVMAN LUSIM LOTU?

Dia Edita - Mi lukim planti man bipo ol i save i kam insait long haus lotu. Tasol bihain ol i go insait long gavman ol i no save i kam insait long haus lotu. Ol i laikim dring bia na spak tasol. Ol i tok bilas tasol na ol i no save i kam insait moa long lotu.

Planti manmeri bilong narapela hap kantri i tok PNG tasol i kristen kantri. Ol i tok olsem. Tasol o lida bilong yumi tasol bagarapim kantri bilong yumi. Plis mi helpim, o lida bilong yumi na m raitim dispela pas.

Joe Walo  
Det./S.H.P.

# NIUS I KAM LONG PROVINS

Not Solomons

## Skul bilong marit

Bisop Gregori Singkai na ol Katolik lida bilong Not Solomons i wari tru long gutpela pasin bilong marit i pundaun. Na insait long wanpela bikpela kibung ol i bin wokim ol dispela lo bilong stiaim ol Katolik lida long hap bilong ol.

Ol wan wan peris i mas i gat skul bilong redim husat i laik marit. We bilong mekim dispela wok i ken olsem:

(1) Long Ples: Ol Katekis, Pater, Brata na Sista na ol gutpela Kristen man na meri i ken mekim dispela wok.

Sapos sampela katekis i nidim moa save long dispela kain wok bilong skul marit, peris o eria i mas givim skul bilong redim katekis long givim dispela skul bilong marit.

Em i gutpela sapos ol peris i givim skul long ol yangpela bilong redim ol long marit bihain.

(2) Long Taun: Long taun tu i mas i gat skul bilong marit. Laik bilong planti i stap olsem: i mas i gat wanpela opis bilong helpim ol Katolik man na meri husat i gat wari long marit bilong ol. Bihain dispela laik, Bisop i makim wanpela hap long lapun haus sik bilong Tunuru olsem hap bilong Famili Senta. Sista Ida em wanpela Sista Dokta, bai i lukautim dispela Senta. Dispela Senta bai i op taim Sista Ida i redi. Sapos i gat arapela kain wari, Famili Plening i no inap long bekim bilong yu, yu ken go lukim pris o husat narapela man o meri yu laik bai i helpim yu long wari bilong yu.

(3) Haus bilong ol meri i no marit: Dajosis Senet i bin raitim pas i go long Provinsal Gavman, ol Komyuniti Gavman, Bougainville Kopa Limitet,

ol bisnisman na ol arapela kampani bilong tokim ol. Ol i mas wokim haus bilong ol meri i no marit. Ol meri i mas gat waspapa na wasmama bilong lukautim ol. Tasol i no gat bekim yet i kam long ol dispela lain leta i bin sutim ol.

(4) Long Baptais bilong pikinini i kamap long marit i paul: Yumi no ken baptaisim pikinini i kamap long marit i paul taim em i liklik yet. Em i gutpela sapos papa na mama i stretim marit bilong ol pastaim na skul long pasin bilong baptais na bihain baptaisim pikinini. Olsem pikinini i gat sens bilong kamap olsem Kristen. Bihain i gutpela Katolik.

Sapos pikinini i laik dai o i gat spesel nid long baptais, pikinini i ken baptais taim em i liklik yet.

Noten

## Namba wan provins

Taim Mista Maclaren Hiari bilong Infomesen Opis i bin go kirapim wanpela resis long soka long Popondetta long Noten Provins, long independens de, em i bin tok amamas long wok spot long dispela hap.

Na long dispela taim em i bin tok save long planti arapela samting i bin stat namba wan taim long dispela Noten Provins tasol.

Namba wan koprativ long PNG i bin kamap hia long yia 1946 long Engliken misin.

Namba wan wok bilong traim groim welpam em i bin stat long Noten Provins - tasol bihain em i bin go long Wes Nu Briten. Nau plantesin bilong welpam long Noten provins bai winim olgeta arapela long graun.

Namba wan traim bilong

groim suga bilong kirapim bikpela wok suga, em i bin stat long Buna.

Long dispela taim ol i bin givim wanpela bikpela kap o sil i go long tim i win. Na dispela kap i kam long ol memba bilong Kekedo famili na i bilong onaim papa bilong ol, em Walter Kekedo. Mista Kekedo i bin mekim gutpela wok tru long helpim ol pipel bilong Noten provins taim em i kaunsil long Ilimo Lokal Gavman, na tu em i klak o kuskus long opis bilong kiap long Kokoda.

Manus

## Wuwulu - Awa

Premia bilong Manus Provinsal Gavman, Mista Papi Rasahei i bin ritimaut wanpela ripot long ol memba bilong Laban Asembli. Mista Papi Rasahei i tokim ol memba olsem Is Sepik Provins bai i go het long lukautim Awa na Wuwulu ailan.

Dispela tingting tupela premia bilong Manus Provinsal Gavman, Mista Papi Rasahei na primia bilong Is Sepik, Pater Cherobim Dambui na ol narapela lida bilong dispela tupela provins i bin tok orait, insait long wanpela kibung long Is Sepik.

Mista Rasahei i bin tokautim 2-pela bikpela tingting i go aut long Laban Asembli long wik i go pinsi olsem namba wan toktok insait long kibung ol lida i tok. Nau dispela taim tupela ailan ya Wuwulu na Awa i stap long han bilong Is Sepik na i mas go aninit tu long ol wok politik.

Mista Papi Rasahei i toktok tu long narapela tingting, tupela ailan nau i stap long han bilong Manus provins tasol Is Sepik bai lukuatim inap 4 yia, inap long taim Manus Provins i painim rot o tingting long lukautim gut dispela tupela ailan, nau i stap long han bilong Is Sepik.

Enga

## Slika pundaun

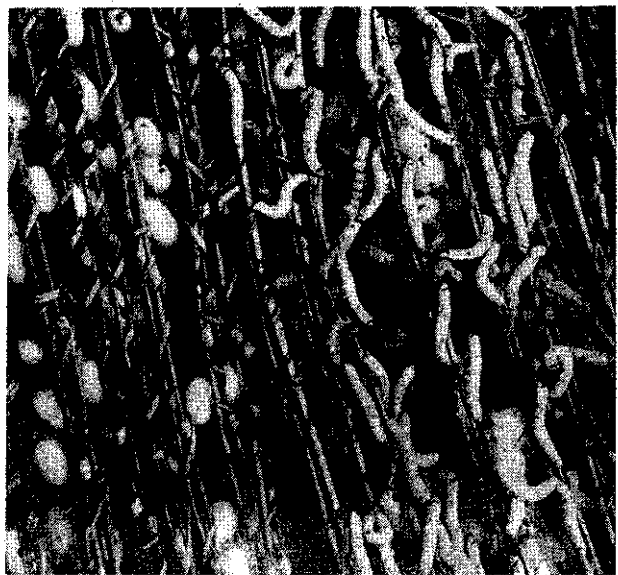
Ol i bin redi long kirapim wok slika long hap bilong Wabag, tasol ol i no inap kisim tok orait long hetgavman long Waigani bikos ol i no bin autim inap tok save, bai gavman i ken save dispela wok inap ran gut o nogat.

Gavman nau i ting em i no inap ran gut. Grup pipel i laik mekim dispela wok, ol i bin makim tu na hap hekta graun bilong mekim. Em inap long groim 20 katen kiau bilong binatang slika insait long wan yia. Em i min ol inap long groim samting olsem 2400 kilgram kiau long wanpela yia. Olsem long wan yia ol inap winim K2,400 mani. Na i no K50,000 olsem sampela man i ting.

Orait, sapos em i K2,400 tasol, em i no inap baim olgeta wokman. Na olsem dispela kain bisnis bai pundaun. Olsem na gavman i no laik putim mani insait, inap dispela grup fama i ken painim gutpela ples. Long wok slika planti mani i ken lus long transpot. Gavman i ting Saten Hailans i mobeta long dispela kain wok.



Tupela poto i soim ol binatang slika i wokim haus bilong ol nabaut long ol hap kunai na long ol hap mambu.





## EM GUTPELA



## KAIKAI

### MIT NA SAYOR NA PIS WANTAIM

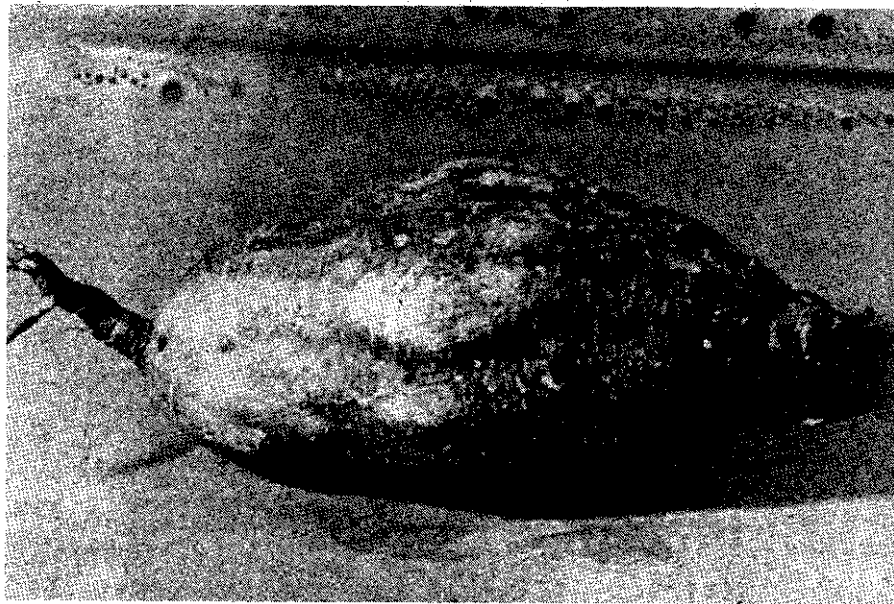
#### Yu redim:

- 1 kilo na moa - kaukau/taro/yam/maniok/patete (long laik bilong yu)
- 1 bek solpis, (250 gram). . . . larim i stap long wara inap 5 aua
- 1 bikpela anien
- 2 tomato
- 5 - 10 lombo
- ½ kap wel bilong kukim kaikai, o gris
- 1 kilo - abus bulmakau

#### Yu mekim olsem:

Katim mit bulmakau long liklik hap. Putim long sospen wantaim inap wara long karamapim ol. . . . karmapim sospen long tuptup. . . . nau boillim. . . . na larim i kuk isi inap 20 minit.

Redim ol sayor olsem mipela i bin tok las wik long sotri bilong kukim "Yam wantaim solpela". Ol sayor na pis i tan pinis, orait, nau yu kapsaitim abus i tan pinis wantaim ol sayor samting. . . . na abusim olgeta dispela samting wantaim.



*Kaukau i save gro long olgeta hap bilong PNG.*

### WANPELA KAIN KAIKAI I OLSEM BENSIN BILONG BODI

*Sapos yu gat wanpela ka o trak, em i mas gat bensin o petrol inap long ran. Taim trak i ran, em i dringim bensin na olsem tasol na ensin bilong em i ran.*

*Bodi bilong yumi i wankain. Em tu i mas gat kain bensin bilong en, long wanem han na lek na planti samting bilong em i save mekim wok. Na dispela wok i mas gat bensin bilong en. Na oltaim em i wok, em i pinisim dispela bensin. . . . Man o meri i mekim bikpela hatwok, em i mas gat planti dispela bensin, long wanem em i pinisim planti Man meri i pilai spot tu, i mas gat planti.*

*Tasol taim yumi slip tu, planti samting insait long bodi i save ran na i save wok. Yu mi pulim win: hat bilong yumi i meknais na i wok long pamim blut. Em tu i no ran nating; em i mas gat kaikai o bensin bilong em. Na maski yu lapun pinis o yu liklik bebi. . . . yu mas gat dispela bensin bilong bodi.*

*Tasol em i no bensin tru; mipela i tok piksa tasol. Dispela kain bensin bilong bodi em yumi kolim stas. . . . na i kamap long kain kaikai olsem: banana, rais, saksak, taro, yam, maniok, na kaukau. Na wanpela wanpela dispela kain kaikai yumi ken painim long olgeta provins bilong PNG. Hia nabaut long dispela pes mipela i soim sampela poto bilong ol.*

*Maniok i save gro long graun nogut tru.*



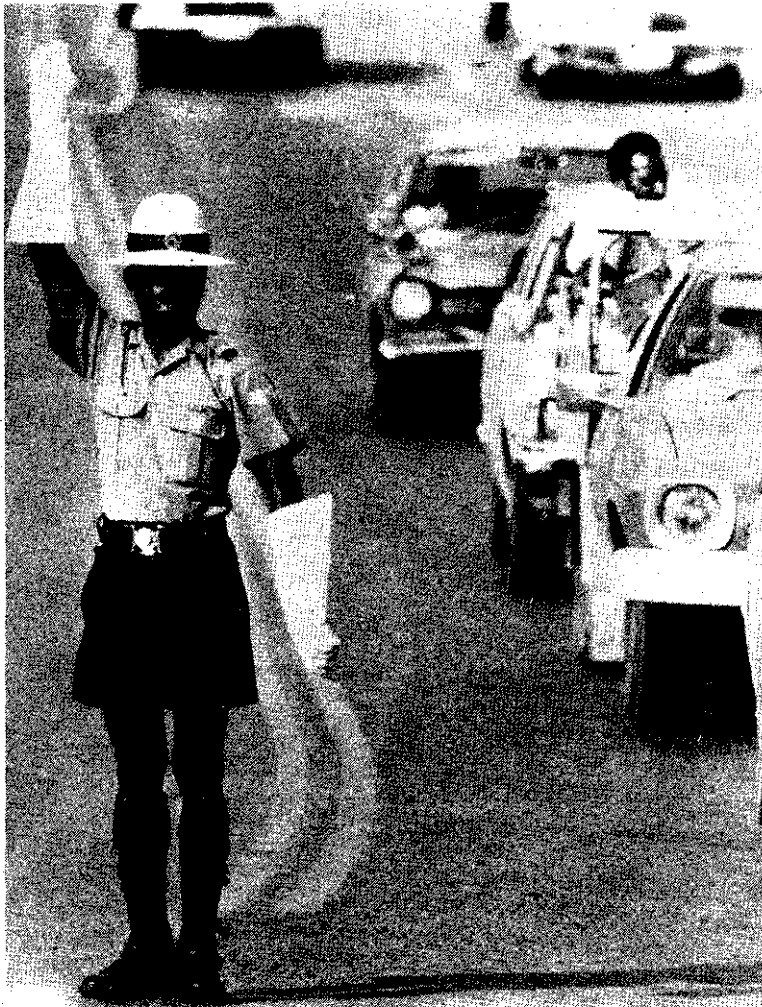
# SINGER



**PREN  
BILONG YU  
INAP OLTAIM**



*Daunbilo: wanpela wok bilong plisman bilong bosim ran bilong ol ka.*



*Ol plisman i raun long taun long nait, na dok i helpim ol long painim ol stilman na raskol. Dok i ken smelim na pasim ol.*

I gat wanpela lain manmeri long PNG i save wok long san na long nait bilong lukautim gut kantri na bai olgeta manmeri insait long en i ken sindaun gut na isi. Em ol plismanmeri.

Hia yumi lukim sampela poto bilong kain kain wok bilong ol.

Tude i gat 4305 plisman na 28 plismeri. I gat 272 lokal opisa i stap na 22 opisa bilong arapela kantri.

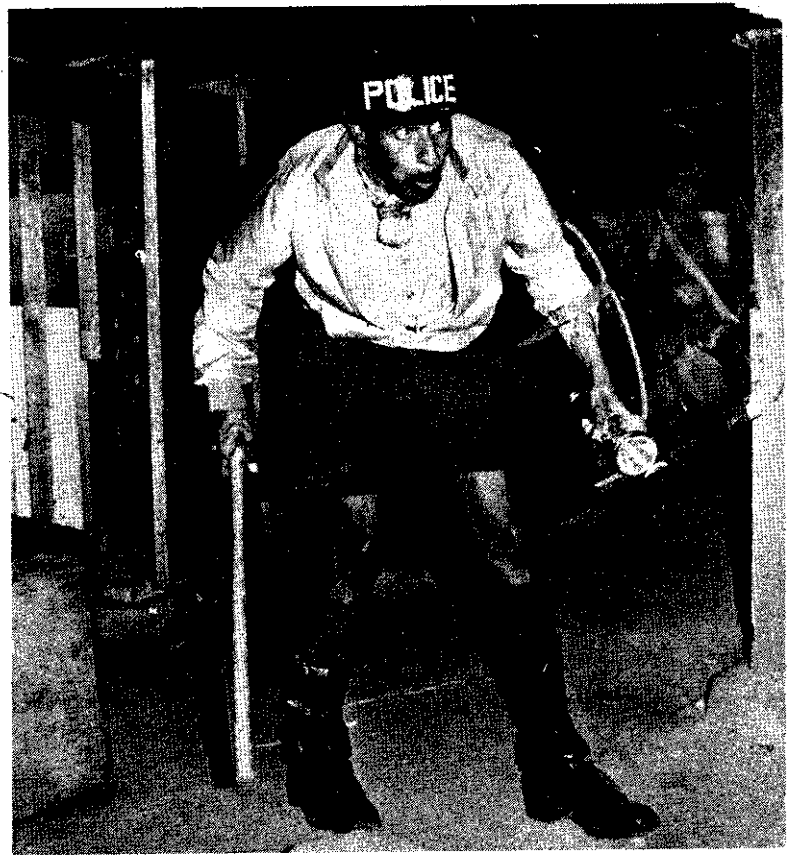
Sampela plisman i lukautim ol wok rot na ran bilong ka na ol birua i kamap long rot...na tu ol i lukaut bai ol draiva i bihainim lo bilong rot. Narapela lain ol i kolim Si Ai Bi (CIB) em ol i no putim yunifom na ol i gat wok long painimaut ol as bilong trabel na stretim olkain kros long ol famili samting. Narapela lain plisman i save bringim ol man long kot na putim hevi long ol. Sampela i raun long plis ka bilong painimaut olkain raskol samting i mekim rong. Wanpela grup i gat spesel wok long stapim ol bikpela pait.

Olgeta yia dipatmen bilong plis i save bringim 300 moa manmeri i kam insait long lain bilong ol. Man o meri i laik kam insait i mas winim

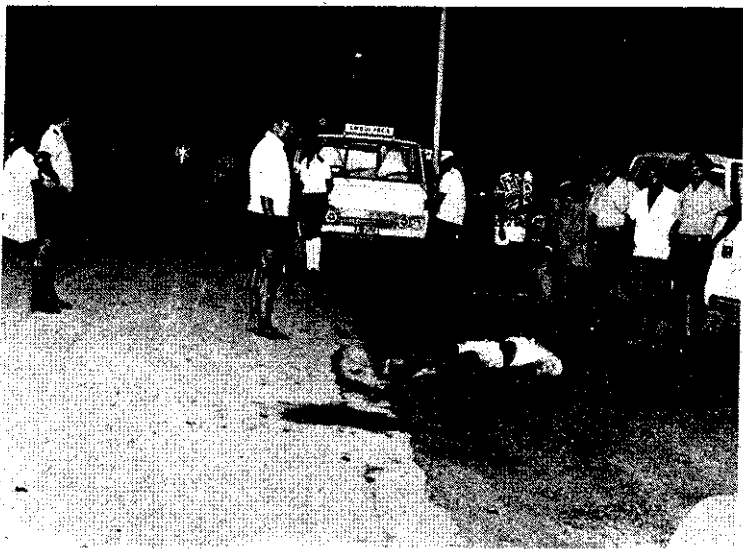
Bihain plismanmeri i wok 20 yia em i sevis na i kisim pe inap em dai. Olgeta wan wan yia em i kisim 4 wik liv.

Man/meri i kam insait na i gat save i ken go antap na kisim opisa na winim gutpela pe moa.

*Plisman daunbilo i redi long bosim lain man i laik pait.*







*Plisman i wok long san na long nait. Hia ka i kilim indai wanpela man. Namba wan samting, plisman i sambai*

*Daunbilo em plisman bilong bipo.*



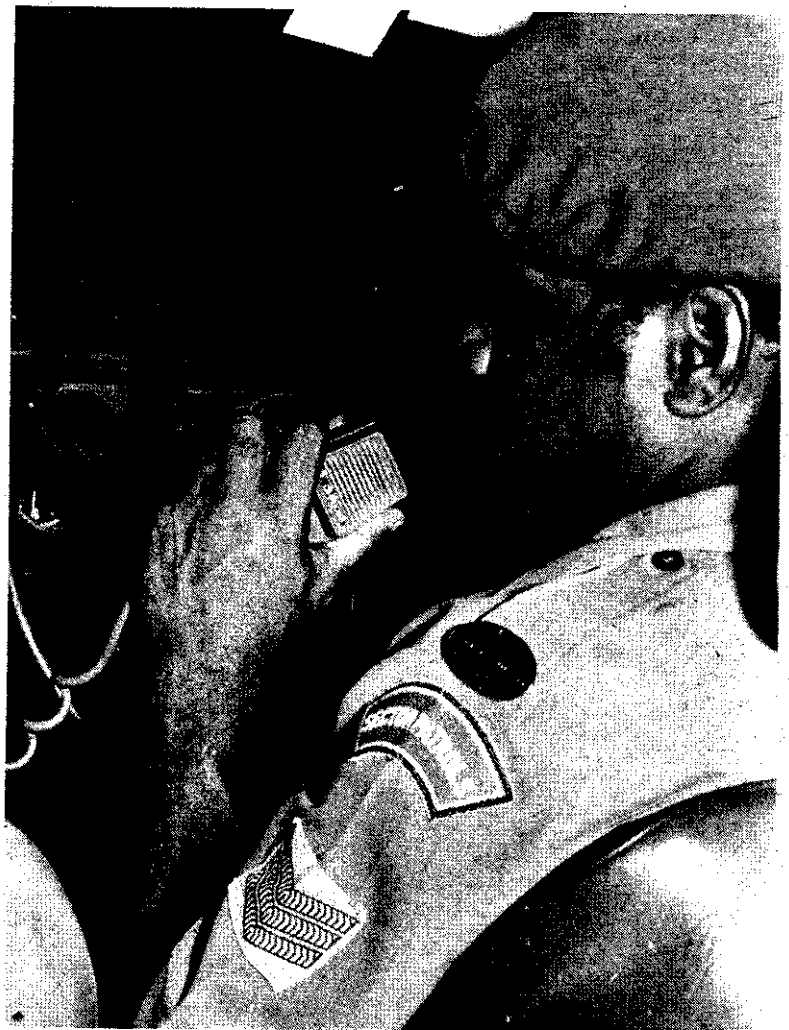
*Tupela plismeri: Miriam Yawa na Rita Saunat.*

*Plisman i raun long ka, em i gat wailis na em i ken kisim tok save long hetkota na het opis bilong plis - sapos trabel i kamap long wanpela hap.*

**WOK  
BILONG  
PLIS  
MAN  
MERI**



*Wok long korektiv em i wok plis tu. Hia sampela plismeri korektiv.*





PX243 1145 RAB-POM 1400 PX244 1445 POM-RAB 1700	PX209 1215 RAB-KIE 1395 PX246 1355 KIE-RAB 1515 PX247 1535 RAB-KIE 1655	PX243 1145 RAB-POM 1400 PX242 1445 POM-RAB 1700	PX283 1055 HGU-POM 1230 PX240 1315 POM-RAB 1530 PX210 1600 RAB-LAE 1755	PX206 1025 HKN-LAE 1140 PX206 1205 LAE-GKA 1245 PX206 1305 GKA-HGU 1335 PX220 1355 HGU-GKA 1425 PX220 1445 GKA-MAG 1515 PX225 1535 MAG-GKA 1605 PX225 1625 GKA-LAE 1705	PX217 0635 HKN-RAB 0925 PX243 0955 RAB-POM 1210 *PX494 1300 POM-GUR 1405 *PX495 1425 GUR-POM 1530 * Operates 25 Nov thru 17 Feb incl.	PX240 1315 POM-RAB 1530	
PX281 0600 HGU-POM 0735 PX294 0830 POM-GUR 0935 PX295 0955 GUR-POM 1100 PX292 1200 POM-PNG 1235 PX292 1255 PNG-LAE 1405 PX293 1425 LAE-PNG 1535 PX293 1555 PNG-POM 1630	PX252 0715 POM-HGU 0850 PX252 0910 HGU-WWK 1000 PX252 1020 WKW-VAI 1110 PX253 1130 VAI-WWK 1220 PX253 1240 WKW-HGU 1330 PX253 1350 HGU-POM 1525	PX281 0600 GKA-POM 0720 PX222 0830 POM-GKA 0950 PX222 1010 GKA-MAG 1040 PX221 1100 MAG-WWK 1130 PX221 1225 GKA-HGU 1255 PX285 1315 HGU-GKA 1345 PX285 1405 GKA-POM 1525	PX217 0700 LAE-HKN 0815 PX217 0835 HKN-RAB 0925 PX210 0945 RAB-LAE 1140 PX203 1200 LAE-RAB 1355 PX203 1415 RAB-BUA 1510 PX203 1530 BUA-KIE 1605	PX222 0700 POM-GKA 0820 PX222 0840 GKA-MAG 0910 PX221 0930 MAG-GKA 1000 PX221 1020 GKA-HGU 1050 PX283 1110 HGU-GKA 1140 PX283 1200 GKA-POM 1320 PX272 1430 POM-GKA 1550	PX281 0900 POM-GKA 0820 PX282 0840 GKA-MAG 0910 PX281 0855 HGU-POM 1030 PX281 1115 POM-PNG 1150 PX293 1210 POM-POM 1245 PX284 1415 POM-HGU 1550	PX281 0900 HGU-GKA 0820 PX282 0840 GKA-MAG 0910 PX281 0855 HGU-POM 1030 PX281 1115 POM-PNG 1150 PX293 1210 POM-POM 1245 PX284 1415 POM-HGU 1550	PX281 0900 HGU-GKA 0820 PX282 0840 GKA-MAG 0910 PX281 0855 HGU-POM 1030 PX281 1115 POM-PNG 1150 PX293 1210 POM-POM 1245 PX284 1415 POM-HGU 1550
PX251 0630 RAB-KVG 0715 PX251 0735 KVG-MAS 0845 PX251 0905 MAS-WWK 1025 PX250 1110 WKW-MAS 1230 PX250 1250 MAS-KVG 1400 PX250 1425 KVG-RAB 1510 PX210 1540 RAB-HKN 1630 PX210 1650 HKN-POM 1825	PX270 0700 POM-GKA 0820 PX245 0840 GKA-LAE 0920 PX245 0950 LAE-RAB 1145 PX248 1205 RAB-LAE 1400 PX249 1420 LAE-HKN 1535 PX249 1555 HKN-RAB 1645	PX271 0600 GKA-POM 0720 PX282 0700 POM-HGU 0820 PX283 0855 HGU-POM 1030 PX290 1120 POM-DAU 1245 PX291 1305 DAU-POM 1430 PX284 1515 POM-HGU 1650	PX281 0600 HGU-POM 0735 PX290 0815 POM-DAU 0940 PX291 1000 DAU-POM 1125 PX292 1300 POM-PNG 1335 PX293 1355 PNG-POM 1430	*PX490 0800 POM-PNG 0835 *PX493 1140 PNG-POM 1215 *PX494 1300 POM-GUR 1405 *PX495 1425 GUR-POM 1530 * Operates 17 Dec thru 4 Feb incl. * Operates 24 Nov thru 16 Feb incl.	*PX490 0800 POM-DAU 0925 *PX491 0945 DAU-POM 1110 *PX492 1200 POM-GKA 1320 *PX493 1340 GKA-POM 1500 * Operates 25 Nov thru 10 Feb incl.	PX271 0935 GKA-POM 1055 PX209 1140 POM-HKN 1315 PX209 1335 HKN-RAB 1430 PX209 1500 RAB-KIE 1620	
PX271 0715 GKA-POM 0835 PX282 0915 POM-GKA 1035 PX282 1055 GKA-HGU 1125 PX283 1145 HGU-POM 1320 PX290 1400 POM-DAU 1525 PX291 1545 DAU-POM 1710	*PX440 1400 POM-RAB 1515 *PX441 1635 RAB-POM 1850 * Operates 14 Nov thru 30 Jan incl.	*PX440 1400 POM-RAB 1515 *PX441 1635 RAB-POM 1850 * Operates 15 Nov thru 31 Jan incl.	*PX490 0800 POM-DAU 0925 *PX491 0945 DAU-POM 1110 * Operates 23 Nov thru 8 Feb incl.	*PX492 0800 POM-PNG 0835 *PX493 1140 PNG-POM 1215 *PX494 1300 POM-GUR 1405 *PX495 1425 GUR-POM 1530 * Operates 17 Dec thru 4 Feb incl. * Operates 24 Nov thru 16 Feb incl.	*PX490 0800 POM-DAU 0925 *PX491 0945 DAU-POM 1110 *PX492 1200 POM-GKA 1320 *PX493 1340 GKA-POM 1500 * Operates 25 Nov thru 10 Feb incl.	*PX492 1045 POM-PNG 1120 *PX493 1140 PNG-POM 1215 *PX494 1300 POM-GUR 1405 *PX495 1425 GUR-POM 1530 * Operates 17 Dec thru 4 Feb incl. * Operates 24 Nov thru 16 Feb incl.	
PX286 0645 POM-HGU 0820 PX286 0840 HGU-LAE 0940 PX287 1000 LAE-HGU 1100 PX288 1120 HGU-MAG 1200 PX289 1220 MAG-HGU 1300 PX289 1320 HGU-POM 1455							

Subject to Government approval

<b>DOMESTIC</b> Buka Darwin INTERNATIONAL Brisbane	BUR DAU BNE	Goroka Gurney Cairns	GKA GUR CNS	Hoskins Kavieng Jayapura	HKN KVG DJJ	Kiera Lae Honiara	KIE LAE HIR	Lusitua Madang Hong Kong	LSA MAG HKG	Manus Island Mt. Hagen Kingshipu	MAS HGU KDJ	Papua Port Moresby Manila	PNG POM MINI Sydney	Rabaul Vanimo VAI	RAB VAI SYD	Wewak WVA	WWK VAI
--	-------------------	----------------------------	-------------------	--------------------------------	-------------------	-------------------------	-------------------	--------------------------------	-------------------	--	-------------------	---------------------------------	------------------------------	-------------------------	-------------------	--------------	------------

# ASKIM NA BEKIM

## Plismeri

Dia Edita - Mi laik autim wari bilong mi long yu. Long tingting bilong mi, mi no amamas long gavman i wok long kisim ol meri long wok bilong plismeri. Yes gavman i tok long ol man na meri i ken kisim wankain wok i tru. Tasol kain wok olsem plis, gavman i no ken kisim meri.

Mi pilim long tingting bilong mi rm i hatpela wok long ol meri. Yes i gutpela long ol i ken holim sampela kain pasin we i no hat long ol. Ol planti man i gat kain kain tingting long tingting bilong ol. Sapos ol i lukim meri plis i stap long wok ol man mas wokim sampela raskol pasin.

Plantitaim mi save lukim planti spakman i save paitim ol man plis long wok bilong ol. Mi gat save long dispela na mi rait. Olsem mi tingim meri plis. Mi laik save i gat meri plis long ovasis kantri na tu long Pasifik kantri? I gat,

orait yu husat i laik bekim pas bilong mi i okei tasol.

Alphonse Kanomari,  
Biwat/Sepik Wara

## BEKIM

*Yes, i gat plismeri planti kantri moa. Sampela ol i save mekim wok long opis na wok bilong bosim ol ka i ran long rot. Na sampela tu i save mekim wok tru long holimpasin ol meri i brukim lo. . . . Na narapela samting, taim i gat meri i stap long kalabus, mobeta ol woda meri i lukautim ol. Long ol arapela kantri ol i no save salim ol meri long patrol o long kalabusim ol man. Nogat. Tasol sapos ol plismeri i holim ol kain kain wok long opis, orait, ol man i ken go ausait na mekim strongpela wok. Em i smatpela samting.*

## Smokpepa

Dia Edita - Yes askim bilong mi i olsem. Dispela ol

nuspepa bilong smok ya ol stuakipa i save salim long mi i olsem. Dispela ol nuspepa bilong smok ya ol stuakipa i save salim long stua na mipela i save baim bilong rolim brus na smok long en. Em i gutpela. Tasol sampela nsiupepa i gat planti bikpela prin na i blak tumas, na planti poto bilong man i stap na ol arapela kain samting i stap long en.

Na mi laik save em i gutpela bilong smok o inap givim sik long man olsem long kensa. Mi laik save long dispela.

Bipo Wantok i kamap nupela yet, ol opisa bilong Wantok nuspepa i tok em i gutpela bilong smok. Dispela i tru o nogat.

Em tasol askim bilong mi. Tenkyu.

Yakabous Yakor,  
Dreikikir/Is Sepik.

## BEKIM

*Dispela pasin bilong taim sigaret wantaim brus na nuspepa o smokpepa, em i*

*stap yet. Na wanpela bikpela kampani bilong sigaret i wokim nau ol smok bilong bipo. Ol i brukim ol stik tabak liklik liklik na i tanim wantaim nuspepa.*

*Sapos nuspepa i gat planti ink o planti poto, em i samting nating, i wankain tasol. Na i no gat dokta i bin painim olsem, sik kensa i kamap long dispela kain pepa. Kensa i no kamap long pepa; i kamap long samting i stap insait long tabak.*

*Yes, bipo mipela i bin tok long man i ken yusim Wantok olsem smokpepa. Tasol mipela i bin painim olsem, dispela pepa bilong Wantok i no gutpela bilong smok. Tasol mipela i no inap senisim. Sori.*

## Ol Haus

Dia Edita - Mi gat wanpela wari we mi laik autim long Wantok Nuspepa. Mi laikim yupela mas raitim wari bilong mi i godaun long nuspepa. Bai ol man i

lukim dispela pas i gutpela o i no gut.

Mi gat wari long ol haus long Aitape taun. Mi lukim long ai bilong mi na i no stret tru. Mi ting em i wantok sistem. Long wanpela haus yu laik kisim bai yu kisim nating o bai yu filim fom pastaim. Mi lukim haus long Aitape mipela save kisim haus nating nating. No gat tok orait long bosman bilong Hausing Komisn long Wes Sepik. Mi ting ol bos i slip tu.

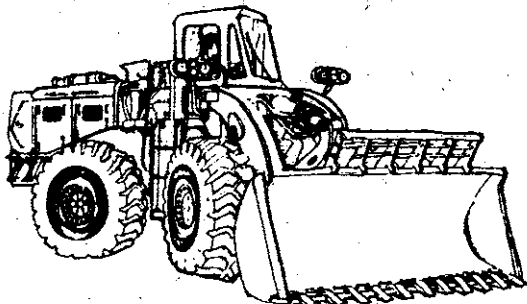
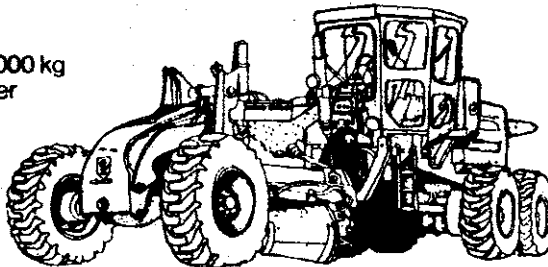
Long haus nau mi slip em i no gutpela, ol ain pos i ros, tang wara i gat hul na antap long haus ren save pundaun kam insait na mi ting em haus bilong mi long ples. Olsem na ol i inap wokim gut gen. Mi bin ripot planti taim long Hausing Komisn long wokim ol dispela bagarap i kamap long haus tasol ol i no wokim gut gen.

Na tu mi bin ripot sapos ol i no gat inap mani bilong wokim gut gen ol haus, orait ol i mas givim

(i go moa long pes 16)

## Aveling Barford Pacific Pty. Ltd. For your civil engineering, agricultural and domestic machinery.

**Graders**  
Weight range 11,000-19,000 kg  
All Wheel Drive and Steer  
Conventional  
Leaning Wheel  
Hydraulic Controls  
Powered by Leyland or  
G.M.  
Powershift or Standard  
Transmission



**Front End Loaders**  
Bucket Sizes of 1.3 cu.  
metres to 3.82 cu. metres  
Pivot or rigid frame available  
Logging Attachments

**Rollers**  
Vibratory Rollers,  
Self-propelled or Towed  
Hydrostatic Drive  
Pivot Steer  
Asphalt Conversion  
Padfoot Roll



Head Office: Ume St., Gordon, Port Moresby,  
P.O. Box 6457. Phone 25 7166. Telex 22206.  
Lae Depot: Morobe Ave, P.O. Box 1191, Lae.  
Phone 42 4188. Telex 42411.

# MOA DINAU LONG OL FAMA

Taim Mista Julius Chan, Minista bilong Praimeri Indastri, i bin opim nupela han bilong PNG Benging Koporesen long Finschhafen, em i tok olsem: dispela beng i mas traim givim moa dinau mani long ol fama na wok didiman.

Em i amamas long wok bilong beng, nau i gat 15 bikpela han beng na 18 smolpela han beng long provins bilong kantri. Em i amamas long lukim nau samting olsem 10% (10 pesen i olsem 10-pela hap bilong olgeta 100) dinau mani i go long wok didiman o wok fama, em samting yumi kolim praimer i indastri tude. Tasol em i laik lukim moa mani yet i go long wok didiman na wok timba na wok bilong lukautim pis.

Insait long 4-pela yia dispela bikpela beng bilong PNG i bin givim dinau inap long K84,000,000 (84 milion, 800 tausen kina). Na ol manmeri i bin putim K180,000,000 (180 milion kina) insait long beng.

Na 76 bilong olgeta 100 manmeri i wok long dispela beng em ol i lokal pipel. Em i soim, dispela beng i trenim gut ol lokal wokman bilong en.

Long praimer i indastri tu, ol pipel i ken kirapim gutpela na bikpela bisnis bilong groim kaikai bilong salim long maket. Ol tu i ken groim olkain samting ol faktori i mas gat, olsem pinat na raba na kakao.



*Poto antap long lephan i soim Mista John Waiko na long raithan, Mista Leo Hannett, i lukim wanpela bikpela buk, Misis Kirsty Powell i raitim.*

*Misis Powell i dai pinis long wanpela rot birua taim em i raitim yet dispela buk. Buka hia i toktok long ol namba wan lain bilong PNG i bin raitim stori na kain kain rait.*

*Mista Leo Hannett na Mista John Waiko i tupela long ol namba wan lain hia i raitim buk i kam long tingting bilong ol yet.*

*Bihain long Misis Powell i dai, man bilong em Dokta Keith Powell i bin bungim sampela mani bai i save kamap olsem prais long givim long ol yangpela manmeri bilong Papua Niugini ol i soim olsem ol i gutpela long raitim stori na kain kain pilai na rait.*

*Namba wan prais inap long K250 i go long Holy Trinity College long Westen Hailans. Ol lain i mekim gutpela pasin long kisim ol yangpela standet sikis long mekim ol pilai raun long ol ples.*

**Interchangeable Elements**



**IBM Tech III Ribbon**






**The IBM Selectric II Typewriter**





**SERVICE THROUGHOUT THE COUNTRY**

<b>PORT MORESBY</b> P.O. Box 633 Tel: 25 6230 - 25 3891 Telex: NE22229	<b>LAE</b> P.O. Box 759 Tel: 42 3941 Telex: NE42416	<b>RABAU</b> P.O. Box 1239 Tel: 92 2990 Telex: NE92926	<b>AWA</b> P.O. Box 661 Tel: 95 1081
---	--	---	--

# BEKIM TOK BILONG MEMBA

## SKUL INGLIS

Dia Minista Bilong Edukesen. Mi gat wanpela wari. Mi laik tokaut. Em i tru brata Berry Okumpa bilong Kimbe i tok long planti manmeri bilong PNG i skul long tok pisin. Na sampela hap i no gat skul bilong tok inglis long bus eria long PNG long wan wan provins.

Na sampela wan wan misin i save kirapim tok pisin skul long ol bus eria na ol i save rit na rait long tok pisin. Na ol i no save long tok inglis. Tasol manmeri stap klostu long inglis skul na long taun ol i save tok inglis.

Na tajm ol i pinisim skul bilong ol long tok pisin na i go aut long ol provins long PNG na askim ol kampni o olkain dipatmen long kisim wok. Na ol i no laikim ol man i skul long tok pisin. Na tarangu ol i raun raun long taun na mekim raskol pasin i kamap bikpela long PNG. Na minista bilong edukesen i mas wokim we o rot bilong husat man i skul

pinis long pisin na nau ol i stap long wan wan provins long PNG i holim wok. Olsem ol inglis man holim wok o nogat.

Gavman i mas kirapim wanpela kain skul long ol dispela pipel i mas i go long dispela skul na save long tok inglis. Na mekim wok wantaim na kantri i mas go het long ol kain kain wok. Tranagu gavman i mas tingim ol dispela pipel na helpim ol. Na wok wantaim.

Rollye S.  
Wewak.

## LUKIM MEMBA

Dia Edita - Mi laik autim wari bilong mi nau. Wanpela memba bilong mipela bilong Middle Ramu, Mista Wokam Rem, em i no save i kam lukim mopela ol pipel bilong em. Na ol dipatmen bilong em na long Simbai pipel i gat 22,000. Na Aiome pipel i gat 8,000 pipel na 30,000 pipel i no bin lukim wanpela memba bilong nesenel palamen yet.



Wokam Rem

Em mipela i no moa laikim Mista Wokam Rem, memba bilong nesenel palamen. Em i no mekim wok bilong em long hap bilong Middle Ramu Iektoret bilong em.

Nau ol wan wan memba bilong nesenel palamen ol i save kisim moa pe insait long wan wan yia ol i save kisim K6,000 na antap long en K400 na K500 handet ol i save kisim. Em nau Mista Wokam Rem. Kisim nating dispela K6,000 na K500 kina.

Em i wok long sindaun nating long nesenel palamen na em i stap long yia

1977 na yia 1978. Em tupela yia na Mista Wokam Rem, kaikai 12 na 13 tausen kina. Bik gavman i baim nating pe i go long memba bilong Middle Ramu, Mista Wokam Rem. Bik gavman i mas lukluk na i mas kisim wari bilong ol tausen tausen pipel nau mi i no inap long mi yet mi i kamap memba em ol pipel i votim mi na mi kamap memba bilong palamen.

Long mun Julai, yia 1977, na i kam inap nau long mun Septemba, 1978. Nau i mekim 14-pela mun i go pinis, na mipela i no moa lukim Mista Wokam Rem. Opem Memba bilong Middle Ramu.

Sapos mi longlong yu raitim tasol i go long Wantok Niuspepa' na N.B.C. nius.

Kolan Baun,  
Simbai/Madang.

## WOKMAN NA GAVMAN

Dia Edita - Mi i gat wari i stap yet long olgeta gav-

man dipatmen i save mekim nogut long ol boi bilong em. Mi gat wari olsem. Gavman i no save helpim ol boi bilong em long baim balus tiket long ol boi bilong em long olgeta Gavman dipatmen.

Na tu gavman i no apim pe bilong ol boi bilong ol long olgeta gavman dipatmen na tu gavman i no givim bek long bek pe bilong ol. Na gavman tu i no save wokim haus kaikai long ol boi bilong em long kaikai insait long mes. Dispela samting i luk olsem i no stret.

Mi laikim olgeta gavman dipatmen bai putim balus tiket ol boi bilong ol yet long wan wan. Gavman dipatmen. Sapos ol i no laik putim balus tiket, orait mi laikim gavman i ken apim pe bilong ol leba o boi bilong em. Pe tu gavman i no apim pe bilong ol boi bilong em na givim long liklik mani long ol, em mipela lusim long kaikai na sampela samting.

Man, mipela i lusim liklik mani bilong mipela i go

moa long pes 16)



# Strong Tru.

# HUSKY DYNA

**Niupela trak bilong Toyota i save wok hat tru.  
Yu laik karim kago o pasindia - long biktaun  
o rot nogut long bus - dispela trak em inap.**

# TOYOTA

BRANCHES  
AT:

PORT MORESBY  
25 4088

LAE  
42 2322

MT. HAGEN  
52 1888

**ELA** MOTORS LIMITED

MADANG  
82 2188

RABAU  
92 1988

KIETA  
95 6083

WEWAK  
86 2255

GSP ET 013P



# WINIM WIN I GO LONG MAUS

Taim man i dring pinis, o pawa i kikim em, o nek i pas, o snek i kaikaim em, o hat bilong em i no wok na em i no pulim win moa. . . . .yu mas stat wantu long winim win i go bek long maus bilong em. Yu mekim olsem poto i soim:

- (1) Lukaut bai rot bilong pulim win i no pas. Subim het i go bek. . . .putim pilo samting aninit long sol bilong em, bai het i pundaun liklik.
- (2) Nau putim maus bilong yu antap long maus bilong em. . . . pasim nus bilong em long tupela pinga bilong yu. Nau winim win i go insait long maus. Mekim strong liklik na banis na bros bilong sikman i mas kam antap. Sapos em i no kamap antap, em i min rot bilong win i pas yet. . . . Yu mas rausim wanem samting i blokim.
- (3) Winim win strong na hariap pastaim. Bihain yu winim olsem yu yet i save pulim win. Winim win, na larim win bilong man i kam ausait bek. Nau yu winim gen. Mekim mekim. Yu no ken les. Yu inap mekim wan aua. . .
- (4) Sapos yu laik, yu ken pasim maus bilong sikman na winim win i go insait long nus. Long pikinini yu ken winim win i go insait long nus na maus, tupela wantaim.

WINIM WIN. . . .WINIM WIN. . . . NOGUT YU STAP, NA MAN I DAI. . . . WIN I GIVIM BEK LAIP LONG EM.



Katim dispela lesen na holim i stap. Bihain yu ken wokim buk long en. Planti moa bai kamap.

## TOM PIPER MIT i klostu moa, i gutpela tru



Sapos yu laikim kaikai i swit moa na i redi hariap tru, baim wanpela tin Tom Piper mit. Sapos stua i klostu, Tom Piper tu i klostu.

## OL HAUS

(i kam long pes 12)

mi narapela haus. Tasol ol i no givim mi. Taim wan-tok i askim long haus, isi tru long givim ol. Mi ting i no gutpela tumas na mi ken tok wantok sistem.

Yes brata mi save rent bilong haus long bikpela mani na traim long fisim o wokim gut ol dispela haus gen. Maski long larim i stap na lukluk tasol. I no gutpela tumas.

Sapos no gat orait yupe-la i no ken rausim mani bilong mi long haus. Nogut yupela kisim mani bilong mi nating na taim mi ripot long yupela long wokim gut ol haus na yupela i no wokim. Orait wanpela we tu maski long rausim mani long haus.

Em tasol liklik wari bilong mi.

Auguste Mungasi,  
Aitape. Wes Sepik

### BEKIM

*Mista Thomas Kavali, Minista bilong bosim ol haus bilong gavman, i bin kam bek pinis long wan-pela lukluk raun inap long 18 de long sampela kantri bilong Esia, na em i tok olsem: ol wari bilong yumi*

*PNG long ol biktaun olsem Lae na Moresby, em i samting nating. Sapos yumi ting long ol siti olsem Bangkok na Jakarta.*

*Em i bin go lukim ol wari bilong ol biktaun long 5-pela bikpela siti na i bin painim ol i gat planti wari tru. Mista Kavali i laik givim ful ripot bilong em long gavman. Na ating long dispela taim bai em i autim sampela aidia bilong em long stretim ol wari bilong kain kain haus long PNG.*

### GAVMAN WOKMAN

(i kam long pes 14)

long stua tasol. Bilong wanem? Ol samting bilong stua i go antap antap tru. Na taim bilong holi-de o lip i kam bai mipela i go olsem wanem long ples. Olsem na mipela i no gat we nau.

Mi laikim gavman dipatmen i ken lukautim gut long ol boi bilong em na em tu i ken stretim dispela wari mi raitim nau long Wantok Niuspepa. Sapos husat man i ting pas bilong mi i no stret, orait, raitim pas i go tasol long Wantok Niuspepa. Na bai mi ken lukim.

William Pipi,  
Arawa Haus Sik.



PAPUA NEW GUINEA BANKING CORPORATION

## PUTIM MANI BILONG YU LONG BENG BILONG PAPUA NIUGINI STRET EM NAMBAWAN HAUS MANI BILONG YU

### WINMANI BILONG OL MANI YU PUTIM LONG BENG

*Yu mas putim moa long K300 long beng bipo em i ken wokim winmani. Sapos yu larim i stap sotpela taim tasol, bai winmani i no planti. Tasol sapos yu larim long taim, bai profit i go antap.*

Sapos mani i stap Winmani bilong yia em i.

3 mun .....	4½% (pesen)
12 mun .....	6% (pesen)
2 yia .....	6¼% (pesen)
3 yia .....	6½% (pesen)

*(Pesen em i min hamas toea winmani yu kisim long wan wan kina. 6% i min, yu winim 6 toea long olgeta K1 i stap long beng. Olsem man i gat K300 em bai winim K18 kina winmani long yia.)*

### SAPOS YU LAIK PUTIM MOA OLSEM K100,000 INSAIT LONG BENG, BAI YU KISIM SPESEL WINMANI

*(Ring long Mista Mangelsdorf 21.1999 na bai em i tokim yu.)*

### ASKIM NAU. MIPELA I GAT 33 HAN BENG NABAUT LONG PNG.

LONG PNG BENG MANI BILONG YU NO KEN LUS OLTAIM EM I WIN

## Lusim pis nating

Mista Areha Vala, man i helpim dairekta bilong lukautim ol wok pis insait long dipatmen bilong praimeri indastri, em i tok olsem: Nau dipatmen bilong em i wok long painimaut olsem wanem ol i ken yusim ol pis i save pas insait long ol umben taim ol man i go lukautim kindam long solwara.

Inap nau ol man i wok kindam ol i save tromeim ol dispela pis i go bek nating long solwara.

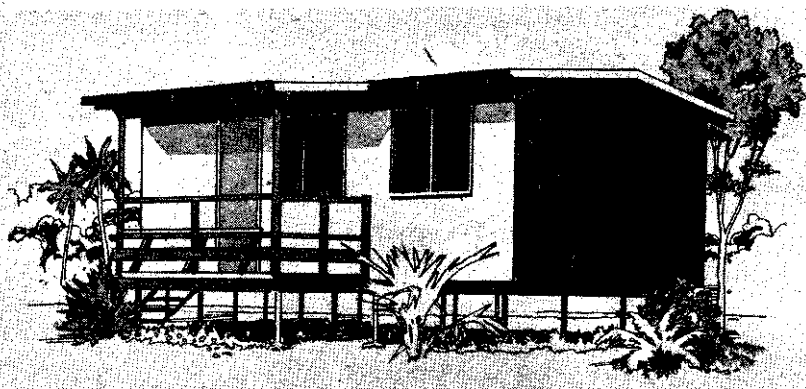
Mista Julius Chan, minista bilong praimeri indastri, i no laik. Em i tok: ol dispela pis i gat planti gutpela kaikai insait long en na yumi mas painim sampela we bilong yusim ol.

Yumi inap salim ol long maket, na yumi ken wokim olkain kaikai bilong man na bulmakau pik samting long dispela ol pis.

Dispela haus bai stap olsem tasol inap planti yia moa, long wanem, ol anis i no inap kaikai Hardiflex faibro.

Hardiflex simen faibro i no save krungut, i no save sting, na i no save bruk isi, na yu no mas pentim.

Hardiflex faibro em i isi long yusim, i luk nais, na i no kostim planti mani. Em i samting tru bilong wokim olkain gutpela haus long Papua Niugini.



# HARDIFLEX

building board.

Burns Philp (NG) Ltd. All Branches Steamships Trading Co. Ltd. All Branches Carpenters Hardware, Port Moresby New Guinea Co. Ltd. All Branches Gabriel Chow Sing Yip & Co. Rabaul. Bowmans (PNG) Pty. Ltd. Port Moresby & Lae. Bowmans Bodeco - Kieta

## BAIM WANTOK

Sapos yu laik kisim Wantok niuspepa olgeta wik inap long wan yia stret, yu salim nem na adres bilong yu wantaim K8.00 i kam long:

WANTOK BOX 1982 BOROKO

Long go long Australia em i K14.00.

Long Yurop na Amerika: K18.20 (long sip)

K 24.00 (long balus)

WINIM MANI ISI TUMAS

PAINIM NA KISIM OLPELA TAIA I KAM  
MIPELA DUNLOP I SAVE BAIM



LAE: Aircorps Rot - Klostu long maket



# STORI BILONG TUMBUNA

## Snek Moran Daunim Man

Wanpela taim wanpela man wantaim meri bilong em na pikinini bilong em ol i go long gaden bilong kamautim mami.

Taim ol i go kamap long gaden man hia em i stat long kamautim mami.

Long apinun em i pinis-im wanpela ples. Na em i tokim ol famili bilong em olsem. Yupela i ken i go long ples na mi bai slip long haus gaden.

Orait ol i go na em i slip. Long biknait wanpela bikpela snek moran i smelim man hia na em i kam antap long haus hia, man i slip long em. Em i go insait na em i traim long kirapim man hia em i slip o em i dai pinis long kirapim man dai pinis.

Taim snek i sutim het bilong man hia em i wok long pulim win na taim em i sutim as bilong em, man i wok long kapupu. Orait nau snek i go daun arere long wara na em i kaikaim sampela wel o sampela kain lip bilong snek hia em i wel'nogut tru.

Orait nau em i go antap long man gen na i traim sutim gen. Man hia em i no pilim wanem samting snek i mekim long em. Man ya em i go slip hap indai. Snek i traim sutim

het na as bilong em gen. Man i no mekim nois. Orait snek i sindaun long het bilong man hia na em i opim bilum bilong putim man o long i kam ausait. Nau em i daunim man i go insait long bel bilong em.

Na man i ting em i slip long bet bilong em na em i laik tanim na i laik slip long narapela sait. Tasol man i no inap tanim. Em i laik tanim han na lek bilong em i go pas long bel bilong snek.

Orait nau man i tingting, o, mi slip long bel bilong snek ya. Na man i holim nambaut skin bilong em na em i pilim wanpela stik bilong rausim graun long mami i hangamap long paspas bilong han bilong em. Em i kisim dispela stik long tok ples mipela kolim (Boge) na em i katim bel bilong snek.

Na snek i pilim pen nogut tru na em i go insait long wara. Man i katim bel bilong snek na em i kam ausait na em i swim long wara masalai. Em i swim i go kamap long het bilong wara na em i go long ples na em i slip namel long ol mami bilong em. Long moning taim ol i go na lukim em long het bilong wara na ol i lukim skin bilong snek moran i stap. Olsem tasol ol pipel i no

laik slip long haus gaden long ples masalai.

Christine K. Hualing,  
Yangoru  
Wewak.



### TULTUL TITAN

GUTPELA TRU NAU  
BAI MIPELA I GAT  
STONGPELA HAUS.

Kamda mausgras Bala na meri bilong em i save olsem ROOFING NIL i gutpela tru long wokim haus, olsem na tupela i odaim ol bokis nil long ARC-TITAN long Lae. I gat planti ol narapela kain ol nil tu i stap.

ARC-TITAN Pty. Ltd. P.O. Box 1026, Tel. 42.3988.

# Maxell Helpim OI



Maxell bateri i stap long olgeta hap.  
Taim yu go long stua yu mas askim long Maxell tasol.  
Maxell i no inap pinis kwik. Em bai i stap longtaim tru  
...Maxell

**Kisim Maxell bateri tasol**



GSHM03

# OL TESTAMEN STORI

OL FILISTIA I TOKTOK YET,  
NA OL ISREL I BUNG LONG  
WANPELA ALTA BILONG GOD.

BIKPELA, LUSIM RONG  
BILONG OL PIPEL BILONG YU.  
LONG WANEM OL I RAUSIM OL  
GOD GIAMAN PINTIS, NA OL I  
TANIM BEL NA I KAM BEK  
LONG YU GEN.



## Bokis Kontrak I Go Bek Long Isrel

1 Samyuel

5:3 - 7:10

Hap namba 3

Stori inap nau:

Ol Isrel i go bung na lotu long taun Miske na ol Filistia i lukim na i kamap pait wan-taim ol Isrel.

OL I BUNG YET NA WANPELA MAN I  
SINGAUT STRONG NAMEŀ LONG KEM.

HARIM, OL FILISTIA I  
KAM NAU! YUMI MAS REDI  
LONG PAIT!



SAMYUEL, YU  
MAS ASKIM GOD LONG  
HELPIM MIPELA. NOGUT  
MIPELA I BAGARAP.



Used by permission of the  
David C. Cook Foundation.  
Copyright 1973, David C.  
Cook Publishing Co. All  
rights reserved.

# WANTOK SPOT PES



*Poto lephan i soim Hebou bilong Kone tim.*

*Lephan daunbilo i soim Rebu Gabe bilong Hawks tim.*

*Poto raithan i soim Ranu Abiro na Tahuni Seneka bilong Hawks tim i ranim Ruth Yore bilong Hailans Sista.*

*Poto daunbilo long raithan em i soim Amos Vagi na Max Porode bilong Abau tim.*

**Yu inap  
painim  
wantok  
bilong yu?**

