



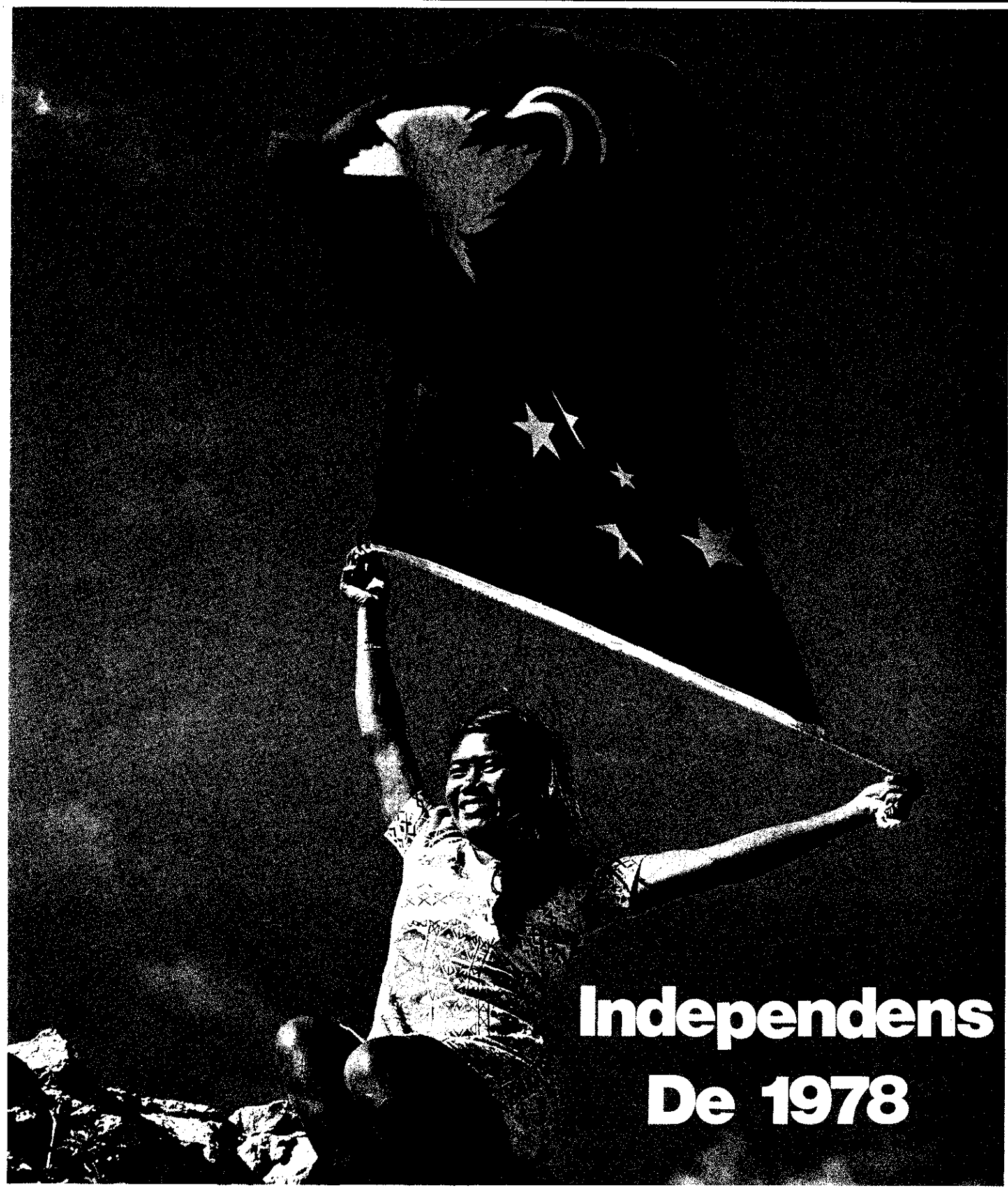
wantok

Niuspepa bilong ol Papua Niugini stret

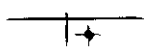
10 toea

16 SEPTEMBER 1978

NAMBA 2316



**Independens
De 1978**





**Olsem kantri i gro
na pikinini i gro,
mani bilong yu tu
i ken gro**

Sapos yu laik kisim moa save long Invesmen Koporesen o yu laik kisim wanpela naispela kala buk i soim wok bilong en, orait yu rait i go long:

Investment Corporation
P.O. Box 155
Port Moresby

NEM BILONG MI:

ADRES BILONG MI:

.....
.....

putim long Invesmen Koporesen



PIPEL I GAT PAWA

Tok i go pas bilong Konstituen i tok se: "Pipel i gat pawa, na olgeta pawa i bilong ol pipel."

Lida i no kamap nating. Pipel i bungim tingting na makim Lida. Na dispela Lida i gat pawa long nem na strong bilong pipel. Lida i gat pawa, bikos pipel i makim em.

Long Kantri bilong yumi, i gat planti kain kain lain, kain kain tok ples, na kain kain pasin i stap. Ol maunten, na wara na solwara i brukim yumi wan wan. No olgeta dispela samting i kamapim hevi long bungim yumi olgeta aninit long wanpela Kantri na Gavman tasol.

Olsem na Nesenel Gavman i bilip, sapos yumi kirapim Provinsal Gavman long wan wan provins, bai ol pipel na Lida bilong Provins i ken lukautim sampela wok. Na tu, stiaim developmen i sut stret long daunim hevi na kirapim pipel bilong Provins yet - bihainim laik na tingting na pasin bilong ol.

Sapos Nesenel Gavman tasol i stap: bai em wanpela tasol i no inap luksave long olgeta kain kain hevi bilong wan wan Provins. Olsem bai sampela Provins bai i kros na tok pait long Nesenel Gavman na tingting long bruk lusim PNG.

Olsem na Nesenel Gavman i ting long Provinsal Gavman i olsem wanpela we long kamapim tru yuniti long PNG. Sampela pawa i mas i stap long provins long stiaim developmen. Olsem sapos wok i pundaun na slip i stap long wanpela provins, em i no asua bilong Nesenel Gavman. Em i asua bilong ol. Lida na pipel bilong dispela provins.

Tasol, wanpela samting yumi mas klia long em. Nesenel Gavman i no tingting long sakim sampela hatwok bilong em na hevi bilong em i go long Provinsal Gavman. Na em i stap amamas. Nogat. (Sapos ol Nesenel Gavman i tingting olsem: ating mobeta ol i mas lukaut!).

Yumi tok pinis, long tok i go pas bilong Nesenel Konstitusen i tok se: "Pawa i stap long pipel." Na long kamapim kaikai bilong dispela tingting, Nesenel Gavman i sanapim Provinsal Gavman long givim sampela pawa i go long ol Provins long stiaim developmen bihainim tingting na hevi bilong ol yet.

Bipo olgeta polisi na Lo bilong Gavman ol save-man i wokim long Port Moresby. Na ol dispela saveman i no i stap klostu long pipel na hevi bilong ol. Provinsal Gavman i kamapim rot, we ol pipel i ken stiaim wok bilong dipatmen wan wan. Na ol dispela dipatmen i ken mekim wok na kamapim polisi (o Lo) bilong wok bihainim hevi tru na tingting tru bilong Provins.

Provinsal Gavman em i wanpela rot long bringim Gavman i kam klostu long pipel.

Utula Samana, Provinsal Plena bilong Morobe i bin givim dispela toktok long Gurakor Bus Kibung.

(Yu ken painim poto bilong Utula Samana long pes 14.)

YIA 3 BILONG INDEPENDENS

Long de namba 16 bilong Septemba 1978 yumi bin pinisim 3-pela yia bilong independens. Ating tude tasol Praim Minista Michael Somare i bin go malolo liklik na kisim win. Em i winim dispela yia pinis tasol, olaboi, gavman na oposisen i bin mekim strongpela pait moa. I wankain olsem tupela tim i pilai ragbi o pilai soka. Long dispela yia, tim bilong gavman i bin givim sampela gol long oposisen. Tasol, man, tim bilong oposisen i bin mekim save long gavman tu. Oposisen i kamap strongpela moa. Tasol Kep-ten Somare i ken amamas, em i kisim las gol na i winim pilai. Olsem nau em i ken kisim win liklik.

Yes, long dispela namba tri yia bilong independens planti wari i bin kamap long gavman. Long mun Ogas 1977 PNG i bin pinisim wok bilong namba wan ileksen bihain long independens. Na em i mekim gut tru. Yes, Somare/Chan i bin win gen. Na Sir John Guise i no inap winim tupela na kamap praim minista. Orait, i luk olsem nau yumi ken sindaun isi inap long neks 5 yia. Tasol nogat.

LIDASIP LO

Somare yet i bin kirapim trabel olsem man i sutim stik i go insait long haus bilong ol binatang i save kaikai man na krosim ol. Long mun Mas em i sanap long palamen na i tok save long em i laik strongim lo bilong bosim pasin bilong ol lida. Em i laik wokim lo bai ol bikpela minista na lida bilong gavman i no ken holim wok bisnis taim ol i mekim wok politik. Somare i strong tru long dispela tingting na em i promis, sapos dispela nupela lo i pundaun, bai em i pinisitaum long Praim Minista.

Man i kalap nogut tru long dispela nupela lidasip lo em i Mista Julius Chan, poroman bilong Mista Somare long ranim gavman. Long wanem, Mista Somare i no bin sindaun toktok na kibung wantaim em long dispela samting na Mista

Chan yet, em i bikpela bisnisman na i kam long famili i gat planti bisnis. Olsem na em i no laik lusim olgeta dispela wok bisnis bipo em i bin ranim bipo em i kam insait long gavman. . . . Somare na Chan tupela i no bin stret-im tok olgeta long dispela wari . . . na Chan i bin vot wantaim ol man i bin pasim rot bilong dispela lo, taim Somare i laik bringim insait long Palamen long mun Ogas.

Somare i bin tok olsem: orait, nau yupela i bin winim mi. Tasol mi wet pastaim. Ating i no taim nau bilong wokim dispela lo. Na Somare i putim dispela lo i stap arere na ol i no save tok moa long en. Olsem na ol wok bilong gavman i go het gut gen na Pangu na PPP i wok gut wantaim.

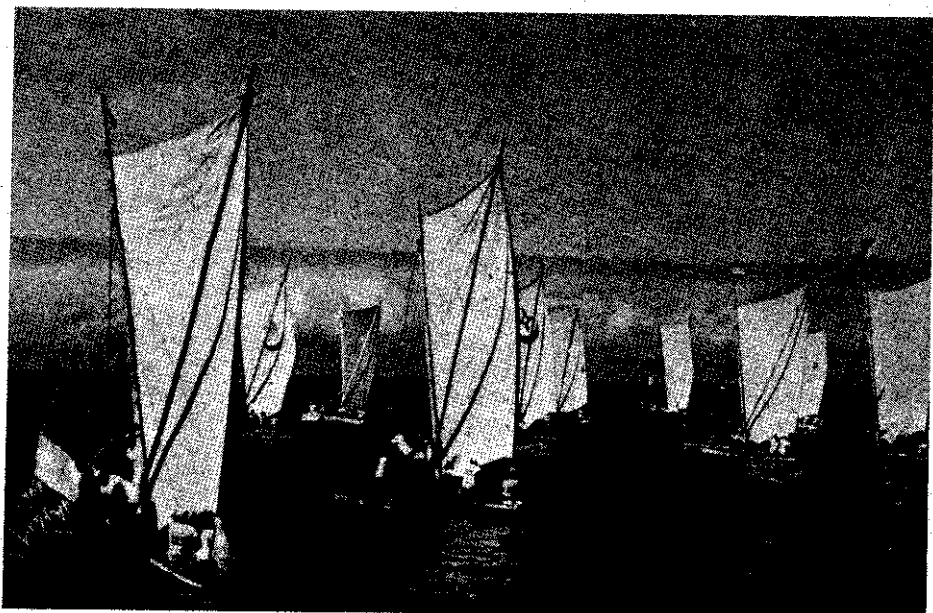
YUNIVESITI

Narapela samting i bin

bringim bikpela wari, em trabel i bin kirap long Yunivesiti bilong PNG long Moresby long mun Me. Ol i tok wanpela studen i bin paitim wanpela tisa long klasrum na ol hetman bilong yunivesiti i bin rausim em inap long 2 yia long skul. Orait, nau wanpela grup studen i no laik na i statim wanpela straik na i pasim rot na ol tisa i no ken kam insait givim skul. Sampela pait i bin kirap na ol plis i kam insait na i pait wantaim ol dispela lain studen na 50 samting i bin kalabus na go long kot. Tasol straik i go i go inap 2 wik na Somare i tok sapos ol studen i no laik pinisim dispela pasin, em bai pasim yunivesiti na salim ol dispela trabel man i go bek long ples. Bihain ol studen i go bek long skul gen. Nau ol i gat wanpela kot i wok long stretim ol dispela trabel.

(i go moa long pes 23)

Poto daunbilo i soim, ol kanu i resis long Moresby long Hiri Moale.



PAS I KAM LONG OL PIPEL

GIVIM BLUT

Dia Edita - Mi gat bikpela, wari olsem gavman i wokim haus sik long helpim pipel bilong dispela kantri PNG. Na bilong wanem ol i wokim olsem tretstua. Taim man o meri i gat sik em bai baim dispela marasin.

Olsem, orait taim ol Ret Kros i singaut long blut ol i mas baim dispela man o meri pastaim. Bihain ol i kisim blut bilong em. Long dispela man o meri i sot long blut em bai baim dispela blut bilong em long haus sik. Olsem na ol pipel bilong PNG i mas tingting gut long dispela trik ol gavman i wokim long yumi.

Kingsford Viba Ave,
Wewak.

KOMIK

Dia Edita - Mi gat wanpela liklik wari bilong mi i go olsem. Mi save baim planti Wantok Niuspepa na mi ritim planti taim i gat

gutpela stori bilong yumi. Na ol sampela kantri em i gutpela. Tasol mi gat wari em i long komik bilong ol waitman i no gat gutpela stori. Em i stori bilong stil na pait na bagarapim sindaun bilong yumi olsem na mi no laik komik ya.

Plis inap Olpela Testamen i ken printim long komik bai planti man meri pikinini baim. Dispela em i mobeta. Bai i no gat pait o i no gat stil. Mipela i ken ritim dispela na mipela i ken bilip tru Jisas Kraus i stap wantaim mipela olgeta de na nait.

Olsem na mi askim sapos husat brata o susa yu laik sapotim mi. Plis rait i go long Wantok Niuspepa. Em tasol. Tenkyu.

Johnny Kilanzinga,
Arawa/N.S.P.

Salim ol pas
i kam long:

WANTOK
BOX 1982
BOROKO

EDITA RAITIM PAS

Long Tunde i go pinis, mi bin sindaun inap long 7-pela aua stret na ritim tasol ol pas i bin kam long Wantok niuspepa.

Ol i planti moa. Na mipela i hepi long dispela. Mipela i no les long ritim ol. Nogat. Ol dispela pas i soim tok bilong mipela long Wantok niuspepa i tru: mipela i niuspepa bilong ol pipel stret. Long dispela niuspepa tude mipela i pulimapim 5-pela pes long toktok na aidia na tingting i kam long ol pas bilong ol rida tasol. We stap narapela niuspepa olsem?

Mipela i save kisim planti pas moa long olgeta wik. Mipela i no inap printim ol. Ol i planti tumas. Mipela i laikim ol pas i sotpela, i gat gutpela aidia, i gat wanpela wari tru. Mipela i no ken printim pas i gat tok bilas o tok nogut long en. Mipela i no save senisim tok insait long pas. Nogat. Mipela i larim i stap olsem yu raitim. Em tok bilong yu stret. Mipela i save stretim pasin bilong spelim ol tok tasol.

Long planti pas moa tude i gat wari long ol dispela samting: wantok sistem, pasin pamuk long PNG, sik vi di i go het tumas, watpo ami i no kisim skul liva, pe bilong maritim meri i antap tumas, kain kain aidia long famili plening.

Wantaim moa: tenkyu tru long ol pas. Yu no ken les long rait. Yu no ken ting yu rait nating. Nogat. Planti ol bikpela man i save ritim tok i stap long Wantok. Olsem na rait bilong yu i mas stret na i mas tru. Sapos nogat, yumitupela wantaim inap kot. Maski mauswara o trik o giaman. Tok bilong niuspepa i mas tru - olsem tok bilong wanpela poroman wantok i mas tru.

*Em tasol liklik toktok bilong mi.
Mi edita.*

FILM PAULIM OL

Dia Edita - Mi laik salim wanpela tok save olsem. Mi save salim wanpela tok save long redio tu olsem. Olgeta hap long provins bilong PNG olsem ol raskal o kauboi save brukim ol stua na haus long nait na stilim redio samting.

So mi laik tok olsem em ol wokim ol dispela samting long ol provins bilong PNG. Mi laik tok olsem yupela ol minista mas tok strong long stopim ol kauboi film na ol kauboi gems o raskal film.

Bikos ol boi husat i pinis long skul ol i bin ritim o lukim long komik na film na ol stat long wokim ol samting ol i bin lukim long en.

Em tasol wari bilong mi. Sapos yu husat i gat bekim yu bekim long Wantok Niuspepa na mi ken lukim. Em tasol. Tenkyu.

Haimi Piakapae,
Pangun/N.S.P.

MAKAM PINAT BATA

Dia Edita - Plis mi laik yu putim dispela liklik tok save hia long Wantok Nius bai olgeta manmeri long PNG na Makam Pinat Bata kampani tu i ken lukim na tingting long en.

Liklik toksave i go olsem, Pinat Bata ol i wokim long Makam em i no swit gut olsem long pinat bata i kam long ol arapela kantri. Tes o swit bilong Makam pinat bata i olsem em i paia pinis na i go blak pinis long en, ol i putim long masin i stap yet wantaim bata. Mi traim swit bilong pinat bata i kam long arapela kantri na bilong yumi yet tu wantaim tasol pinat bata i kam long narapela kantri em i winim tru Makam pinat bata. Yu ken traim tu em i tru o giaman. Bata i drai tumas tu.

Olsem na mi ting em i gutpela sapos Makam Pinat Bata kampani i ken lukluk long dispela na stretim bai olgeta manmeri na pikinini i ken laikim. Long wanem dispela i wanpela gutpela kaikai long helpim bodi bilong yumi ol manmeri na

pikinini tu na yumi laik long kaikaim. Mi ting planti manmeri long PNG i gat wankain tingting olsem mi.

Mi no toktok i no laikim Pinat Bata Faktori long Makam, tasol mi i gat wari olsem na mi tokaut tasol.

Yakuman Yales,
Wapenamanda/Enga

YES, EM I TRU

Dia Edita - Hia mi gat wanpela wari long husat man o meri i save ritim na raitim pas i go long Wantok Niuspepa. Em hia wari bilong mi i go olsem.

Planti taim mi ritim Wantok Niuspepa na mi save lukim planti kain kain tok nogut na tok sem i save i stap insait long pas bilong wan wan man o meri. Plis tru sapos yu laik bekim pas bilong narapela man o meri, orait, yu mas tok klia gut long em. Long wanem hap tok yu lukim long pas bilong em.

I no gut long yumi tok nogutim o semim em. Yumi mas traim long helpim dispela kain man long em i no mas mekim kain tok olsem neks taim. Maski long yumi mas semim em o tok nogutim em. Dispela kain pasin bai i no inap bringim yumi long gut pasin na wanbel.

Paul S. Banai,
Kanengara/Is Sepik

MEKIM SINGSING LONG SOKA

Dia Edita - Mi gat wari long Rabaul Ragbi. Wari bilong mi i go olsem. Mi wanpela boi bilong Isten Hailans na mi stap long Rabaul. Long taim bilong pilai ragbi na soka ol man i save singaut long tim olsem Pantas Sigals na ol save tok o yes yu no inap em man bilong Irend na mi save pilai long kumul.

Mi save harim tasol long wanpela wik Kumul pilai wantaim Krusales na wanpela boi Kavieng em i putim namba 2, em i karim bokis masis na go putim long gol pos. Na mipela i lukim na i go kisim bokis masis na putim wara. Na ol Kumul pleyas takolim man namba 2 na klostu em i dai.

. Na nau lewa bilong em i pas na i no save pilai moa. Ol wantok mi no giaman. Mi tok tru. Na yupela lukim long Intason tu ol i no save win em samting bilong ol yet i save tanim bek na hamarim ol yet.

Nogut yupela lukim nem bilong ol na bai yupela i tok ol i man tru tasol. Nogat. Ol blak pawa het i stap long Rabaul taun yu wari. Em tasol.

John H.
Tom/Rabaul.

RITIM GUT NA BEKIM

Dia Edita - Mi laik bekim pas bilong susa Jimmy Billy K. bilong Madang. Long Wantok namba 221 long Sarere, 3 Jun 1978. Susa Billy long dispela hap tok FRI WIL. Susa ya i tok em i bin lukim long pas i kam long Amerika, Frank Naoumonun/Chicago, U.S.A. i raitim. Tasol mi no lukim wanpela tok fri wil i stap.

Frank i no bin raitim olsem: "Bikpela God givim Fri Wil" i stap long pas bilong em long Wantok.

Yes, susa Billy, pastair long yu bekim pas bilong Frank, yu mas ritim na klia gut long ol mining bi long toktok. Orait yu ken kisim Baibel na painin sapta na ves na raitin daun. Nogut yu mauswar nating long ai bilong plant manmeri. Olsem wanem o save na tingting bilong yu stap tasol long Baibel?

Sapos yu no kisim gut o toktok i stap long pas orait yu mas ritim gen pa na bekim. Maski long opin tasol pes na yu painim fi wil na yu laik save mo yet Susa, yu gat tupela ai bilong lukim, het bilong yusim. Save, yu mas tingting gut. Okei susa Billy neks taim no ken kapsaim nating wara long pas go long Wantok na putim silly Jimmy Billy K.

Em tasol bekim bilong mi. Tenkyu.

Betty Belper
Port Moresby

NIUS I KAM LONG PROVINS

KROS LONG GRAUN

Dia Edita - Plis mi laik autim wari bilong mi i go olsem long gavman. Dispela wari em i karamapim ol 7-pela ples. Hia em nem bilong ol ples. Sawarin, Moem, Magon, Kreer, Wewak, Mengar, Wom. Dispela ol ples ya gavman bai mekim wanem long ol?

Graun bilong dispela ol ples em ol i givim sevis i go long kain kain dipatmen bilong gavman na ol i putim wok bilong lukautim dispela provins o kantri. Nau dispela ol pipel gen i no gat graun long wokim bisnis. Orait i no gat wanpela kain pasin bai gavman i ken mekim long ol long wanem planti yia mipela i kot, kot na mipela i les pinis.

Orait nau i gat tripela kain pasin i stap. Namba wan gavman i mas pe bek o givim sevis long ol dispela ol pipel i no gat graun.

Namba tu, sapos em i no laik wokim olsem long ol pipel, orait rausim ol i go long gavman bilong narapela kantri. O nogat, orait lespela pasin long en em i ken kilim dai olgeta pipel bilong ol 7-pela ples. Em i wanpela gutpela pasin bilong gavman bilong PNG.

Sapos yu husat man i laik save moa long dispela stori, orait i kam stret long ples bilong mi long nupela. Moem viles klostu tasol long Boram haus kalabus. Antap long maunten bai yu lukim mi slip i stap.

I. Makaren,
Wewak.

KROSIM VANIMO

Dia Edita - Mi wanpela man bilong Wes Sepik long hap bilong Vanimo. Hia nau mi laik bekim pas bilong wanpela man long us i bin raitim. Em i no pin putim nem bilong em.

★

Poto long raithan i soim rap taun Wewak na long aithan bilong poto yu ken ukim ol graun man i tok long en long pas antap.

Tasol em i bin raitim olsem. Busman bilong Telefomin. Em i tok bambai ol i mas muvim Hetkota long Vanimo i go long Lumi. Em i tok Hetkota i stap long Vanimo i no stret. Em i tok ol Vanimo pipel i no gat bisnis ol i slip tasol.

Sori wantok. Yu ting olsem wanem na yu mekim dispela tok. Mi ting, tingting bilong yu i stap long as bilong yu yet. Yu driman na yu mekim dispela tok. Yu tok bai ol i mas muvim Hetkota i go long Lumi.

Lumi i gat wanem bisnis? Lumi i gat bikpela solwara? Lumi i gat bikpela ples balus? Lumi i gat Timba Industri? Lumi i gat Kopa Main? Nau bai yu tokim mi stret long ansa bilong mi. Em yu win. Yu no ken tingim populesen bilong yu. Em i nating tasol.

Nau mi laik bai yu tokim mi stret long Wantok Nius. Na tu yu pret long raitim nem bilong yu. Yu pret. Yu olsem meri. Sapos yu raitim nem bilong yu em yu man tru.

Mi ting yu longlong man tru ya, laka? Nau mi laik bai yu kamdaun na swim liklik long solwara. Wantok nogut yu dringim solwara. T. Muwe, Vanimo.

VANIMO MAN AMAMAS

Dia Edita - Mi bin ritim pas bilong M. Tua long pepa bilong Sarere, 1 Julai 1978 "Aitape o Vanimo". Na mi laik putim ol tingting bilong mi long dispela hap toktok. Yes susa, gutpela tingting bilong yu tasol mi sori long tokim yu olsem tingting bilong yu i no soim olsem yu ken sanap na helpim provins bilong yu yet. I luk olsem yu laik sindaun tasol na toktok olsem ol lapun meri no gat gutpela save long het bilong ol.

Pes poin bilong mi em i go olsem. Yu tingim ol dispela haiskul long Wes Sepik inap ol i kamap nating sapos olgeta man long provins i no laik. Lumi haiskul yes mi amamas tru long lukim ol papamama yet i statim skul. Mi yet mi wanpela pes grduet bilong Aitape Haiskul na husat i bin stap long Aitape long yia 1971 - 1974 i ken save na i ken tok mipela ol sumatin yet i hatwok tru long wokim dispela skul. Na mi no lukim wanpela man o meri long Aitape i helpim mipela.

Olsem na no ken giaman olsem yu yet traim pes

long mekim kamap dispela haiskul na long Sen Ignastius em i hatwok bilong ol misin. Olsem i no ken sindaun long as bilong yu na toktok nating. Mi yet mi ting i mobeta Provinsal Edukesen Bod i ken tingting long putim Aitape Haiskul long Vanimo na St. Ignastius i ken i stap helpim populesen long Aitape.

Independens i min: yu fri long autim tingting bilong yu, olsem ol pipel i mekim long dispela pes yet. Long planti kantri long graun sapos yu autim tingting bilong yu, yu inap kisim kalabus. Hia nogat.

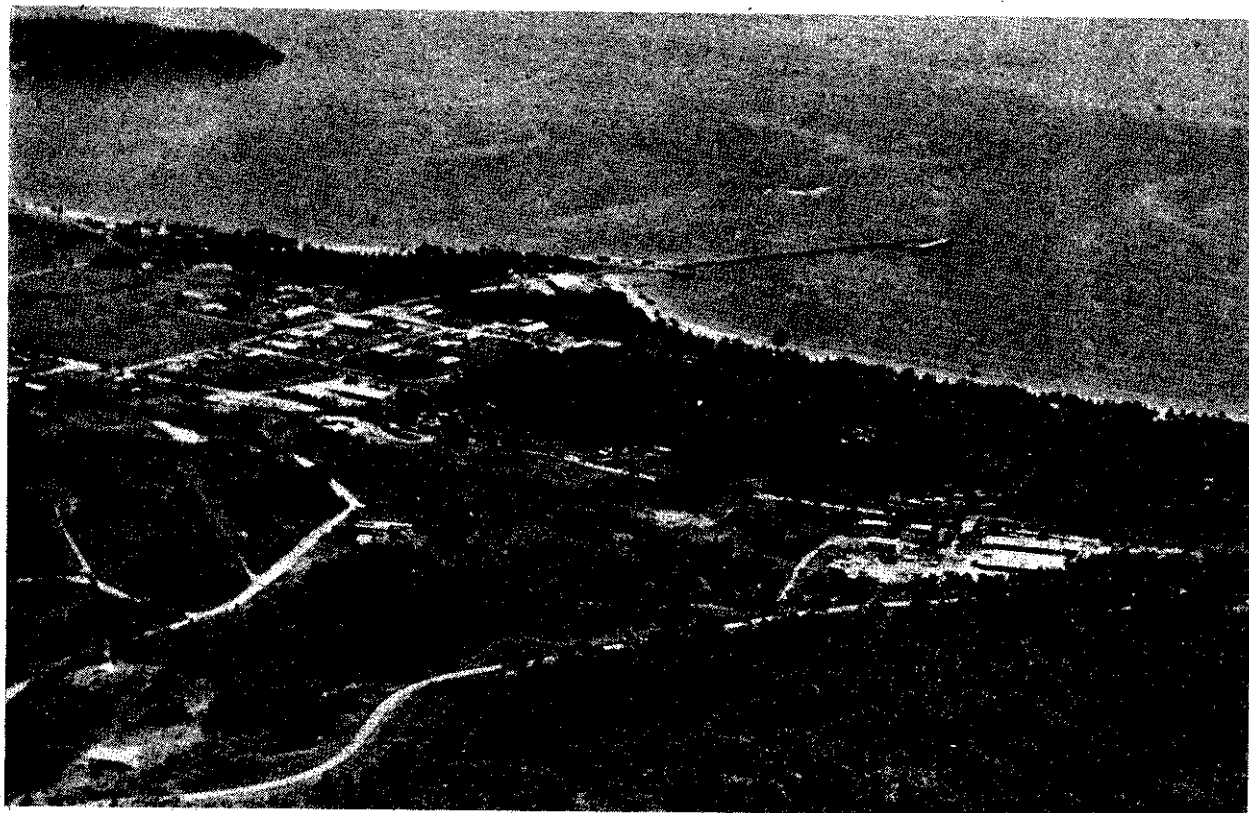
Seken poin bilong mi i go olsem, mi i no lukim wanpela gutpela as tingting bilong yu long putim hetkota long Aitape. Hetkota i ken stap long eni kona bilong provins. Na yumi i no ken ting hetkota mas kirapim provins na developim provins, yumi man bilong provins yet i mas wok.

Yu ting yu ken sindaun tasol na wetim hetkota i statim ol wok. Sori, mipela i no laikim ol dispela kain pipel long kantri bilong yumi. Mipela olgeta i mas sanap na wok. Long Aitape yu ken lukim wanpela bisnismen i bosim ol bikpela stua na ol arapela samting na ol misin i mekim go het planti samting na ol pipel we?

Mi ting i no gutpela long yumi tingting tumas long yumi yet long wan wan distrik tasol vumi mas tingting long provins bilong yumi. Yumi mas tingting long helpim wanem samting provins i sot long en olsem gutpela haus sik, na rot. Tingim hamas mani bai Provinsal Gavman i tromoi long muvim hetkota i go long Aitape. Dispela mani bai i go lus nating na yu tingim ol planti sikmanmeri long Aitape, Lumi na Nuku. Tingim ol pikinini i gat sik hangre long hap bilong yu yet, Vanimo i tru i no gat planti kain sik olsem tasol em i las samting long tingting, tingting bilong provins i mas go pas.

Mipela ol Vanimo i no wari taim ol i putim Aitape Haiskul long Aitape bikos mipela i save dis-

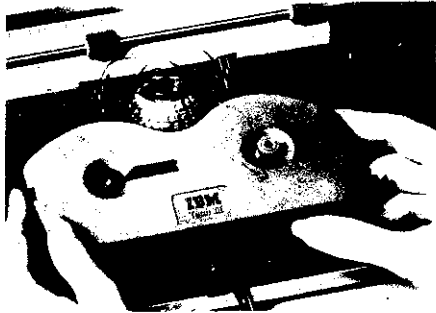
(i go moa long pes 21)



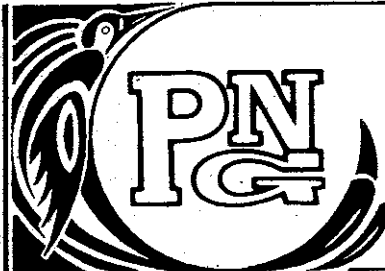
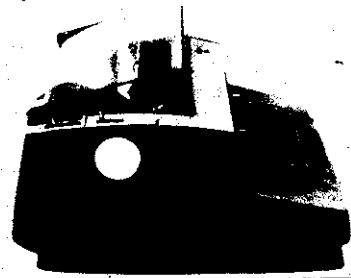
Interchangeable Elements



IBM Tech III Ribbon



The IBM Selectric II Typewriter



SERVICE THROUGHOUT THE COUNTRY

PORT MORESBY
P.O. Box 633
Tel: 25 6230 - 25 3891
Telex: NE22229

LAE
P.O. Box 759
Tel: 42 3941
Telex: NE42416

RABAUL
P.O. Box 1239
Tel: 92 2990
Telex: NE92926

ARAWA
P.O. Box 661
Tel: 95 1081

EVINRUDE

NAMBAWAN AUTOBOT MOTO

6H.P 15H.P 25H.P 35H.P

PLANTI SPEA PAT I STAP

PRAIS I DAUNBILO NAU

BAIM TUDE LONG

BOROKO MOTORS

And Subdealers





Wes Sepik Meri Tokaut

Misis Francesca Kitchens, i bin tokaut strong egensim ol memba bilong Wes Sepik Konstituen Asembli. . . em ol i laik wokim konstitusen bilong Wes Sepik Provinsal gavnan. Ol i man tasol na ol i laik rausim Misis Kitchens na makim wampela man long cisim ples bilong em. I gat tupela meri tasol i stap long dispela konstituen asembli.

Misis Kitchens i tok olsem, i no stret long ol man tasol i bosim wampela provins i gat 109,000 pipel. . . na hap bilong ol dispela i meri. Tok bilong ol meri tu i mas kamap nsait long ol provinsal gavnan na sapos ol i no gat meri bilong makim ol, bai i kamap olsem wanem? Sapos sampela meri i no stap, husat bai sambai helpim ol meri. Ol meri leliget i mas oltaim tokaut long ol meri tu i gat rait - na i no ol man tasol. Sapos ol i no nekim olsem, wantu ol man i lusim ting long dispela samting.

Misis Kitchens i tok: wampela bikpela namba long 8 poin plen, em i dispela i tok: "Ol neri inap long ol man". Olsem na ol meri tu i mas stap insait long provinsal gavnan, vankain long ol man.

Tude i gat 3-pela meri i stap memba long nesanel palamen; ol pipel i bin votim ol. Bi-ong wanem i no gat meri i ken stap tu long ol provinsal gavnan.

EM GUTPELA KAIKAI



SOLPIS WANTAIM LIP KABIS

Yu mas bungim:

- 1-pela mekpas lip kabis o spinat
- 4-pela hap solpis (i bin stap insait long wara inap 5 aua pinis)
- 1-pela tomato
- 1-pela anien sampela pepa
- 2-pela bikpela spun gris o wel bilong kukim kaikai

Yu mekim olsem nau:

Hatim gris o wel long praipen. Nau putim anien yu bin katim liklik liklik i go daun long praipan na praim liklik; nau katim tomato na putim tu daun long praipan na kukim olsem tasol inap 5 minit samting. Nau putim 4-pela hap pis antap long ol anien na tomato samting. Tromoim sol na pepa antap. Katim lip kabis liklik liklik na tromoim antap long pis taim em i kuk. Karmapim praipan na kukim ol samting isi isi inap 10 minit samting bai olgeta lip kabis i malumalu.

Poto long lephan antap i soim sampela gutpela kaikai i save strongim bodi. Yu lukim mit na kokonas na bret na bin na grinlip.

Daunbilo long lephan mama i kukim sampela lip pamken na sampela anien wantaim hap mit o hap kakaruk na wantaim sampela rais.



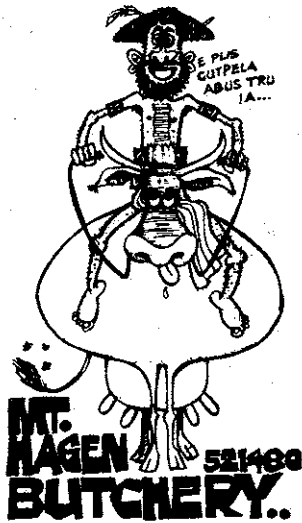
Link take-up lever for perfect stitching.

Automatic bobbin winder.

Stitch length lever and reversing control.

Drop feed for darning and embroidery.

PREN BILONG YU INAP OLTAIM



NAMBAWAN PLES TRU BILONG BAIM PLANTI MIT BILONG KAU NA PIK

yu ken baim bikpela lek kau

yu ken baim pik

ol i no bin katim hap hap yet....

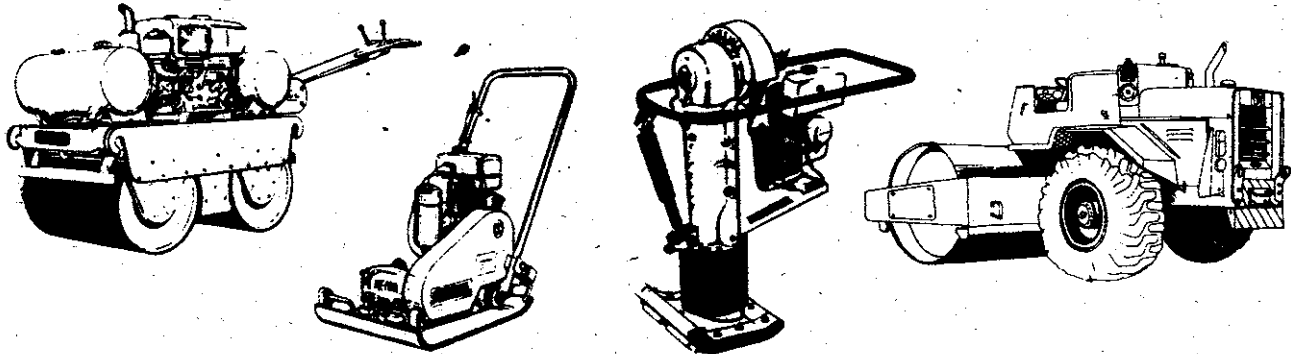
ADRES: MT. HAGEN BUTCHERY
P.O. Box 1032
MT. HAGEN

TELIPON: 52.1480

AVELING-BARFORD PACIFIC for your compaction requirements.

Vibratory Plates
Vibratory Rammers
Pedestrian Vibratory Rollers
(Double drum hydrostatic drive)

Agents for bearings and hose fittings Ryco-flex Nachi



AVELING-BARFORD PACIFIC PTY. LTD

Head office: Ume Street, Gordons, Port Moresby, Port Moresby.

PO Box 6457. Phone 257166 Telex NE22206

Lae depot: Morobe Avenue, PO Box 1191, Lae Phone 424188 Telex NE42411

ASKIM NA BEKIM

ASKIM

Dia Edita - Mi wanpela man 27 yia. Mi marit pinis. Mi kam long Enga Provins. Nau mi bin stap wantaim meri bilong inap long (2) tupela yia na meri bilong mi i no karim pikinini na mi laik baim wanpela pikinini man na wanpela pikinini meri.

Olsem nau mi askim yu pren inap yu painim wanem hap ol save salim pikinini. Plis yu traim na givim adres o mekim samting wantaim.

Sau Lopao Imalemanda, Panguna/Not.Solomons

BEKIM

Dia pren,

Sapos yu na meri bilong yu i no inap kamapim pikinini, namba wan samting yu go long opis bilong famili plening klostu long yu. Planti taim ol i gat marasin bilong helpim meri i kisim bel. Yu no ken ting ol i gat marasin tasol bilong pasim bel,

nogat.

Orait, sapos yutupela i bin go lukim famili plening pinis na i no gat sam-pela pikinini i kamap, orait, nau yu go toktok wantaim sosal welfe opisa long hap bilong yu o long taun klostu long yu. Em i save tumas long helpim manmeri i ken kisim pikinini.

Tu yu ken go tu long haus sik o helt senta o klinik bilong misin i stap klostu long yu. Planti taim ol inap helpim yu long painim pikinini olsem.

Yutupela meri bilong yu i gat gutpela tingting tru. Tasol yu no mas baim pikinini. Ol bai givim nating long yu.

AWI - AWI KANDERE

Dia Edita - Plis givim mi liklik spes na mi ken bekim pas bilong Frank. Yes brata yu bin tok long pas bilong yu olsem yu i no save mining bilong tok

AWI na yu save longlong na sampela taim yu save kros taim ol man nambis save kolim awi long yu.

Wantok mi i no klia long yu. Ating yu bilong Isten Hailans o Simbu samting na sapos yu bilong Westen Hailans nating mi kalap nogut bikos olsem wanem na yu i no klia tumas long tok awi?

Brata Frank, mi ken tokim yu nau long mining bilong tok awi bikos yu i no klia na yu laik save. Okei tok Awi-awi em save kamap long namel long ol pipel bilong Westen Hailans na Enga. Long wanem i gat as bilong en. Long yia 1962 na 1963, tok awi i bin kamap bikpela long taun Hagen taim mi skul i stap long Hagen. Dispela long wanem planti Wabag o Enga al i marit long Hagen na ol Hagen i kirap i kam marit long Enga o Wabag. Olsem long hap bilong Walya Veli na namel long Wapenamanda na Baiyer olsem na dispela taim planti hap kas yangpela boi na gel i kamap

nau tok awi i kamap.

Okei Frank, tok awi em tok ples bilong mipela ol Wabag - Enga. Em olsem sapos eksampel John i kirap na i go maritim susa bilong Tom, orait pikinini boi o meri bilong John i ken kolim awi long Tom. Em i min kandere.

Nau dispela taim yet ol yangpela man na meri mama bilong ol bilong Enga na papa bilong narpela hap long PNG ol i wok long kolim mipela awi yet na mi ting dispela tok awi bai i stap i stap yet na bai i go moa moa yet. Ol man i no save tok awi i olsem ol ting tok awi em i hap tok nating. Wantok i no awi tasol. Nogat. Mipela Wabag save kolim ol Sepik "Wara" bikos em mipela wanwara tasol, bikos wara Sepik wanpela het bilong em (Yuat) i kamap stret long Enga.

Frank yu mas save olsem dispela kain tok i save kamap namel long ol sampela provins tu. Kain tok olsem; sol, Taik, Sak, Saki-

saki na taro o kaukau. Yes Kaigi Frank nating dispela pas inap stretim tingting bilong yu. Jose Kabiyale, Boram/Wewak.

WES IRIAN RAIT

Dia Edita - Mi laik traim liklik long bekim askim bilong man hia em long Canisius Kusan. Em i bin tok olsem, em i bin lukim ol man em ol i gat bikpela bel.

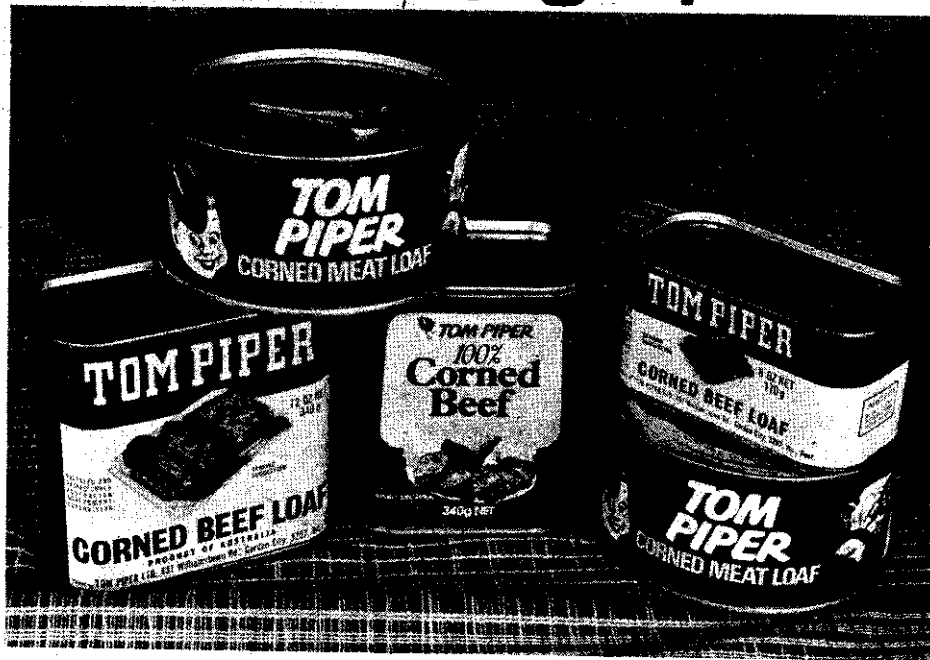
Yes, Canisius, yu save wanem bikos ol i save dring bia tumas. Olsem na yu lukim bel bilong ol i bikpela tru, olsem meri i gat bel. Em bia tasol i mekim bel bilong ol i go bikpela tru.

Canisius yu ting olsem, bekim bilong mi i rait o rong? O sapos yu no klia tumas long bekim ya, yu ken askim wanpela bikbel man, sapos yu bungim wanpela long hap yu stap long en. Em tasol mi wanpela meri bilong Irian.

Anne Paul, West Irian Camp/Manus

TOM PIPER MIT

i klostu moa, i gutpela tru



Sapos yu laikim kaikai i swit moa na i redi hariap tru, baim wanpela tin Tom Piper mit. Sapos stua i klostu, Tom Piper tu i klostu.

Maxell Helpim OI



Maxell bateri i stap long olgeta hap.
Taim yu go long stua yu mas askim long Maxell tasol.
Maxell i no inap pinis kwik. Em bai i stap long taim tru
...Maxell

Kisim Maxell bateri tasol



GSHM03

BEKIM TOK BILONG MINISTA

Dia Mista Pita Lus

Dear Edita - Mi no bisnisman tasol mi lukim wanpela pasin i no stret long ai bilong mi. Dispela pasin em olsem ol man bilong bosim prais bilong ol samting long stua ol kolim ol prais kontrola.

Ol save raun long olgeta tret stua na sekim prais bilong ol samting long stua na senisim prais o krosim ol na tokim ol long baim kot long bikpela mani.

Dispela pasin mi lukim i no stret long ai bilong mi. Long wanem ol man i wok long opis bilong bosim prais bilong ol kaikai o samting long bikpela stua o bakstua.

Ol i no save askim o sekim pastaim. Nogat tru. Mi ting olsem ol i no save raun long ol bikpela stua. Ol save i go raun long ol lokal man tasol na krosim ol long stua bilong ol. Wantok yu bilong PNG o waitskin. Traim na yu lusim opis na su sokis na i kam ausait na wokim wanpela tret stua. Na bai yu lukim gut tru long ai bilong yu. Mani i go long odaim kaikai inap long K467,000 (foa handet na sikispela ten seven) kina i go nating long ol kampani na wan o tu handet kina tasol bai yu putim long beng o pasbuk bilong yu.

Yes ol wantok, gavman bilong yumi PNG na sam-

pela bikman olsem ol minista bilong yumi ol save tok olsem kirapim kantri bilong yumi i go het. Em bai yumi kirapim olsem wanem. Em bai yumi wokim bisnis olsem tret stua, p.m.v., bisnis bulmakau, banis kakaruk, banis pik, na ol sampela arapela bisnis bai yumi pulim mani long dispela bai yumi kirapim kantri bilong yumi PNG i go het.

Nau yumi stap olsem liklik bebi i dringim susu yet yumi i no strong yet. Dispela pasin olsem ol man bilong bosim prais bilong ol samting ol save krosim ol tret stua man. Mi lukim i no stret long tingting bilong mi. Olsem na mi raitim wari bilong mi i go long Wantok Niuspepa bilong yumi PNG.

Oti Teung,
Lae.

Dia Mista Yano Belo

Hia nau mi givim wari; em i go olsem. Wari bilong mi i go olsem long Mema bilong Kagua na Erave Open MISTA YANO BELO. Em i sanap memba long Kagua na Erave Open tasol na nau em memba bilong Kagua Open tasol. Na taim em i save go long miting long Haus Palamen na i kam bek na i no save raun long Erave Stesin na tok: "Mi go miting ya long dispela wok na em i no save i kam tokim olsem

long ol pipel bilong Erave, Samberigi, Yanguri, Waro, Marorogo, Sopisatiti, Kerap, Tihapili, Koeyari, Patete, Koru. Na mipela sampela i bin votim em mipela i save ting memba bilong Kagua na Erave Open tasol i no gat.

Wanem ples mi raitim nem antap ol kaunsil bilong dispela liklik ples nabaut i mas tingting gut long votim man long memba long ples yet. Maski long votim sem memba i stap bek long memba gen.

Independens i min: yu fri long autim tingting bilong yu, olsem ol pipel i mekim long dispela pes yet. Long planti kantri long graun sapos yu autim tingting bilong yu, yu inap kisim kalabus. Hia nogat.

Bilong wanem long yia 1964 tu 1978 long 15 yia i no gat wanpela samting i kamap long ples bilong mipela long Kagua na Erave na tu mipela i no save ritim nius long en long niuspepa o nius Wantok.

Na husat i laik sapotim long dispela toktok oke plis rait tasol i go long Wantok Niuspepa na bai mi ken ritim. Em tasol.

Henry K. O.
Kundiawa.

Dia Misis Rooney

Mi laik mekim wanpela liklik toktok o poin bilong Misis Rooney, Minista bilong Lika Laisensing na Korektiv i tambuim tupela faktori bilong wokim bia i no ken edvetaisim ol.

Mi no kros long dispela tok bilong minista bikos ol dispela tupela kampani i helpim mi long planti samting i olsem long ol sapotim i go long ol arapela kantri na pilai bilong litimapim nem bilong kantri na pipel bilong PNG.

Na tu tupela faktori i givim planti PNG manmeri wok bilong kisim mani.

Na PNG em i demokratik kantri na bilong wan wan bilong edvetaisim ol kain kain samting long stua ol arapela kain kampani em yumi no ken stapim.

Yumi mas lukluk long olgeta sait. Lukim ol stua i edvetaisim ol sispop na ol rabis kain kain kaikai na yumi no stapim ol bikos ol planti pikinini i kamap long sik hangre na planti tausen i dai olgeta yia na sampela i gat ol bikpela sik na yumi no stapim ol stua bilong edvetaisim ol dispela kaikai. Olsem wanem?

Papojo Yakukete,
Pomokona Viles.

!

Dia Mista Tammur

Dia Edita - I gat liklik spes long putim dispela wari bilong mi. Wari bilong mi i go olsem. Gavman i save givim wok olsem minista long ol provinsal memba. Askim bilong mi olsem: yupela ol pipel long PNG i ting olsem wanem? I orait o olsem wanem?

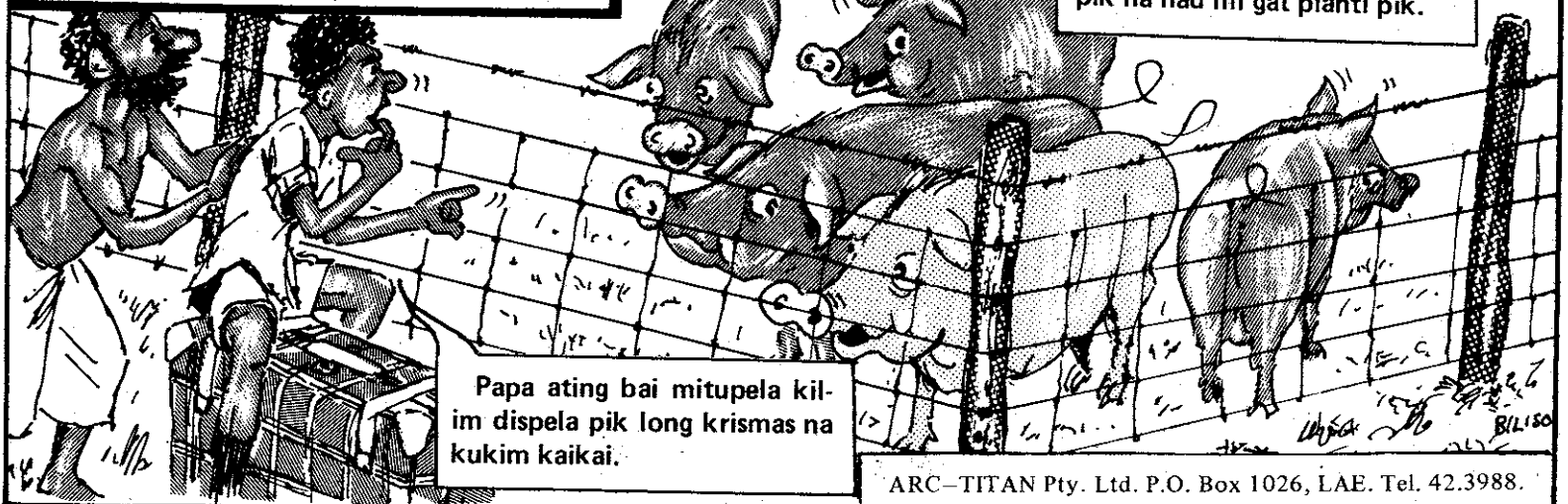
Long dispela poin mi bringimaut bikos gavman i givim wok gen long provinsal memba olsem minista na i mekim dispela memba i gat tupela wok. Na long tingting bilong mi olsem ol memba i go kamap minista na ol i save wokim wok, toktok long samting long dipatmen em ol i minista long en. Na tu ol i no save tingting tumas long ol provinsal o i vot long ol.

Em wanem? Gavman i vot long yupela na kamap provinsal memba o mipela ol pipel long ples yet?

Yu gavman i mas tingting gut long dispela na ol provinsal memba i mas provinsal memba yet. No ken givim wok olsem minista long ol dispela provinsal memba nabaut ya.

K. Chare,
Talasea/W.N.B.P.

STORI BILONG TULTUL TITAN



Pikinini mi laki tru, mi yusim ARC-TITAN banis bilong pik na nau mi gat planti pik.

Papa ating bai mitupela kilim dispela pik long krismas na kukim kaikai.

ARC-TITAN Pty. Ltd. P.O. Box 1026, LAE. Tel. 42.3988.



Sapos man i kaikai tumas marasin



Sampela taim bikpela man o meri i no save na i kisim planti tumas long sampela kain marasin. O sampela taim liklik pikinini i nabaut long haus na i painim sampela botol marasin na i daunim olgeta.

Dispela kain samting inap long kilim i dai man o meri o pikinini. Man i daunim 8-pela marasin wantaim olsem kinin bilong malaria em inap long indai. Na tu man i kisim planti tumas aspirin, o sampela kain waitimin olsem ain na kaikaim planti wantaim, em inap dai.

Sampela taim kaikai tru i ken bagarapim na kilim man, olsem samting bilong solwara olsem kindam o kramsel o kuka - em ol j no nupela moa na i sting liklik na man i kaikai. Mit o kaikai i stap long tin i ros pinis na i gat hul, em i nogut tru. I gat sampela longpela waitpela plaua bilong Hailans i gat switpela smel em tu i gat gip, sapos yu kaikai. Na sapos maniok i no nupela tru na man i kaikai, em tu inap long givim bikpela sik long man na kilim indai.

Sapos yu painim man o meri o pikinini i bin kaikai o dringim kain samting olsem, HARIAP YU MAS MEKIM EM I TRAUT. Putim pinga bilong yu i go insait tru long baksait bilong maus bilong em, bai em i traut. .na trautim bek olgeta samting nogut i stap long bel bilong em. Narapela pasin bilong mekim man i traut, em i long givim em sampela wara i gat sol insait long en, na em i dring.

Katim dispela lesen na holim i stap. Bihain yu ken wokim buk long en. Planti moa bai kamap.



Strong Tru.

HUSKY DYNA

Niupela trak bilong Toyota i save wok hat tru.
Yu laik karim kago o pasindia – long biktaun
o rot nogut long bus – dispela trak em inap.

TOYOTA

BRANCHES
AT:

PORT MORESBY
25 4088

LAE
42 2322

MT. HAGEN
52 1888

ELA MOTORS LIMITED

MADANG
82 2188

RABAU
92 1988

KIETA
95 6083

WEWAK
86 2255

GSP ET 013P

EDUKESEN — WARI NA ANSA

Wanpela bikpela wari i karamapim dipatmen bilong edukesen. Em i dispela hia. Long yia 1980 i kamap, bai samting olsem wan hap bilong olgeta studen i winim haiskul i no inap painim wok. Na pasn bilong haiskul tude i no redim ol long go bek sindaun long ples. Bikpela trabel moa inap kamap long dispela samting long ol yia bihain.

Isi isi dipatmen bilong edukesen i gat wanpela tingting long stretim dispela bikpela wari. Tude ol i traim wanpela nupela pasin long tupela haiskul; Cameron Haiskul long Milne Be na Manggai Haiskul long Nu Ailan.

EDUKESEN AIDIA

Ol pipel tude i gat wanpela kain tingting long edukesen na skul na stadi-ol man long bikbus tu. Ol i ting olsem: edukesen em i min bai yu kisim wok; kisim wok bai yu kisim pe; kisim pe na mani na yu kamap bikpela man. Na pasin bilong ol skul bilong PNG tude i bihainim tasol dispela aidia. Em i aidia bilong kantri olsem Australia, we i gat narakain laip na pasin. Namba wan wok bilong sumatin na studen bilong tude, em i long winim ekseminesen. Sapos em i win, em i kisim pepa. Na em i ting em i gat pepa, em i gat namba. Tasol skul bilong tude i no redim em long pas gut insait long nupela kantri olsem PNG.

WOK WE?

Man i winim haiskul i ting em i mas kisim gutpela wok. Tasol em i kisim wok we? Gavman i gat moa olsem 40,000 wokman na i pulap pinis. I no gat sampela nupela wok o opis bilong gavman. Orait, em bai go we? No gat moa kampani i kamap. Na sampela kain wok tu ol haiskul

studen i no laikim, em i no laik mekim doti han bilong em. Em i laikim susok wok, wok long opis, klinpela wok. Sapos nogat, em i sem long mekim arapela kain wok olsem mekenik o fama o kain samting olsem.

ASUA BILONG PAPAMAMA

Na ol papamama tu i putim hevi long ol pikinini i bin winim haiskul tasol i no inap painim wok. Ol papamama i mekim ol dispela kain pikinini i pilim olsem lusman bilong famili. Ol i bin helpim ol long taim ol i sumatin yet, na i ting bihain bai ol i mas kisim bikpela pe na bekim long dispela. Na nau pikinini i no inap painim wok olgeta. I no asua bilong em. Tasol papamama i kros na i bel nogut long ol dispela pikinini. Olsem na ol pikinini ya i no laik stap long ples. Ol i ranawe i go long taun.

NUPELA WE

Long dispela tupela nupela kain haiskul ol i mekim olsem: ol studen i no kisim buksave tasol. Nogat. Ol i skul long bungim olkain wok wantaim buksave bilong ol, olsem bai ol i redi tru long helpim ol yet long ples. Ol i skul long painim we bilong winim mani bilong ol long ples yet. Na dispela i no samting bilong sem, nogat. Em i samting bilong save. Long

dispela tupela nupela kain haiskul, ausait long klasrum ol sumatin i wok long yusim ol save bilong ol long namba na rit na saiens na Inglis. Ol i skul long pasin na lo bilong groim bulmakau, ranim smolpela tret stua, groim pik, groim kakaruk, groim olkain samting long gaden bai ol i ken salim long maket, wokim klos, mekim liklik wok kamda.

Long dispela nupela kain haiskul, i no gat sampela dropout long gret 8. Nogat. Olgeta sumatin i mas skul inap em i pinisim haiskul long gret 10.

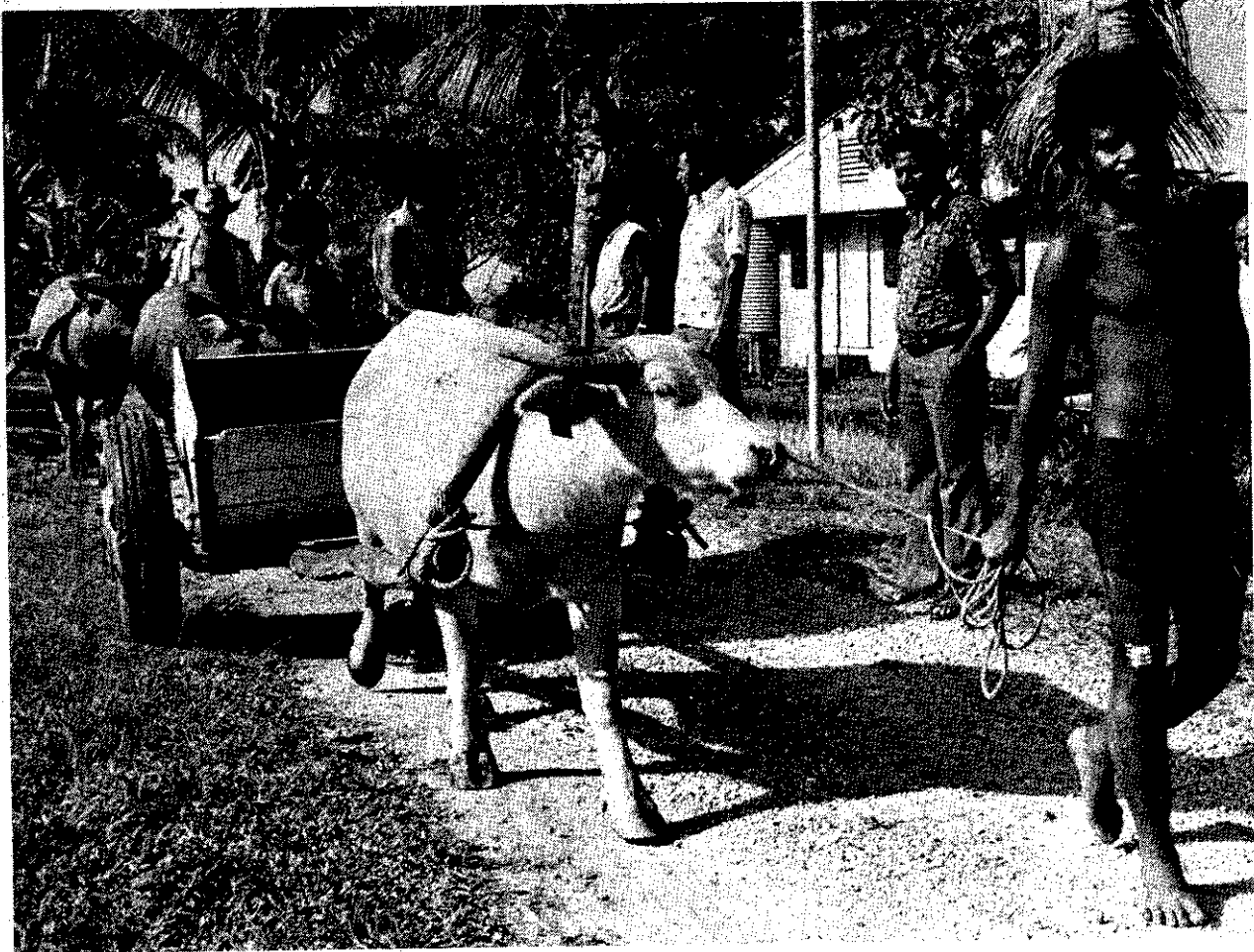


Poto antap i soim nupela kain haiskul we ol manki i skul long olkain samting.

Poto daunbilo i soim 3-pela opisa bilong dipatmen bilong painim wok long ol manmeri long PNG. Ol i skul long Australia long olkain we na lo bilong painim wok long ol wokman. Miss Wendy Levi i stap toktok wantaim Mis Antonia Pichalen (bilong Lopohan/Manus), Mista College Manua (Kapakapa/Sentral), na Mista Maea McMiang (Gemahenz/Morobe).

Australian Information Service poto Peter Kelly i kisim.





Long Ogas 17, tupela visita i kam sindaun toktok wantaim ol sumatin na tisa bilong Luteran Sios Wokman Trening long Heldsbach long hap bilong Finschhafen.

Tupela visita ya Namba tu Primia bilong Morobe Provins, Mista Mek Singiliong na man bilong lainim wok bilong Provinsal Gavman, Mista Utula Samana. Ol sumatin na tisa ol i amamas long bungim tupela bikman bilong provins. Na tupela i no kam long sotpela taim, nogat. Tupela i kam long moningtaim na i stap slip long Heldsbach na long belo narapela de tupela i kirap go bek long Lae.

Tupela bikman i bin givim gutpela stiatok long ol sumatin na planti askim tupela i bekim. Na long nait tupela i sindaun wantaim ol tisa na klostu bungim tulait. Planti toktok tru. Tupela i stori long wok tru bilong Provinsal Gavman na ol sumatin na tisa ol i autim tingting wari na hevi bilong ol long tupela.

Na tupela i no sindaun toktok tasol, nogat. Tupela i bin raun long olgeta kona bilong skul stesin na luksave long olgeta wok projek. Wanpela gutpela wok ol i lukim em ol Yangpela Didiman sumatin ol i lainim ol bafalo o bikbel long mekim wok. Asde tasol ol yangpela bafalo i kamap long Heldsbach na ol i no save yet long mekim wok. Na lainim ol bafalo i no isipela wok. Nogut yu kros kwik na laik paitim bafalo. Kain olsem ol i no inap kamap gutpela poroman bilong yu. Yu mas lainim ol isi isi. Yu mas toktok wantaim ol. Taim bafalo i hat, yu kisim em i go long wanpela wara na em i ken waswas. Nau bafalo i laikim yu na em i save gut long yu, na wanem samtng yu laik bafalo i mas mekim bai em i mekim. Em i kamap olsem wanpela gutpela helpim tru bilong yu, olsem wanpela trakta bilong yu.

Orait, tupela visita i lukir dispela wok na tupela amamas. Narapela samtng tru tupela i lukim em wanpela raunwara ol sumatin bilong skul ol yet i bin wok im. Ol i wok 9-pela-mun na



KUL TRU YA

dispela raunwara i redi. Na long wanem as ol i wokim dispela raunwara?

Wanpela longpela paip i bungim dispela raunwara long wanpela masin bilong kirapim pawa. Orait, wara i sut long dispela paip i go long dispela masin na mekim masin i tantanim. Masin i tantanim na pawa i kamap. Planti tru pawa i kirap. Inap pawa long mekim olgeta lait long olgeta haus i kamap strong. Na tu dispela pawa i mekim olgeta masin long skul stesin i wok. Na dispela pawa i no inap pinis, i stap 24 aua long wan wan de. Na pe bilong em i no bikpela long wanem em i kirap long wara tasol.

Mipela i amamas long dispela pawa. Ol sumatin ol i bin wok hat tru. Em wanpela bikpela wok tru. Ol i bin digim wanpela maunten na kisim graun bilong em na wokim banis bilong dispela raunwara. Mipela i no gat buldosa o wanem masin ong helpim mipela. Nogat. Tul bilong mipela em i spet, pik na wilbero, olsem na wok-i bikpela tru.

Wanpela lapun man bilong Jemani i bin bos long dispela wok. Dispela man em i ritaia pinis. Em i lusim pinis wok bilong em. Em i wanpela ensinia o man i gat save long wokim rot na bris na samting olsem dispela raunwara. Pinistaim bilong wok bilong em, em i lukim ong as ples stret. Na bihain em i tok: "Orait nau mi no gat wok. Mi mas i go long Papua Niugini inap long 2-pela yia na helpim ol pipel."

Em i mekim olsem na em i cam long Heldsbach. Em i bin papa long dispela wok na kaikai bilong ol dipela ratwok i kamap gut tru.

Olamah, tupela visita i lukim dispela na ol i gat planti moa askim. Em i rambawan samting inap kamap long planti moa ples. Ol tisa i stori long ol long hamas pe bilong dispela wok wanem hevi ol i bungim long taim bilong wok.

Wanpela gutpela visit tru. Ol sumatin na tisa ol i kisim save long wok bilong Provinsal Gavman na tupela visita i kisim save long kai-

kai bilong hatwok bilong ol sumatin. Tupela i lukim wanpela eksampel bilong SELP-HELP na SELP RILAIYENS na tupela i bin amamas.

J.F. van Brugge

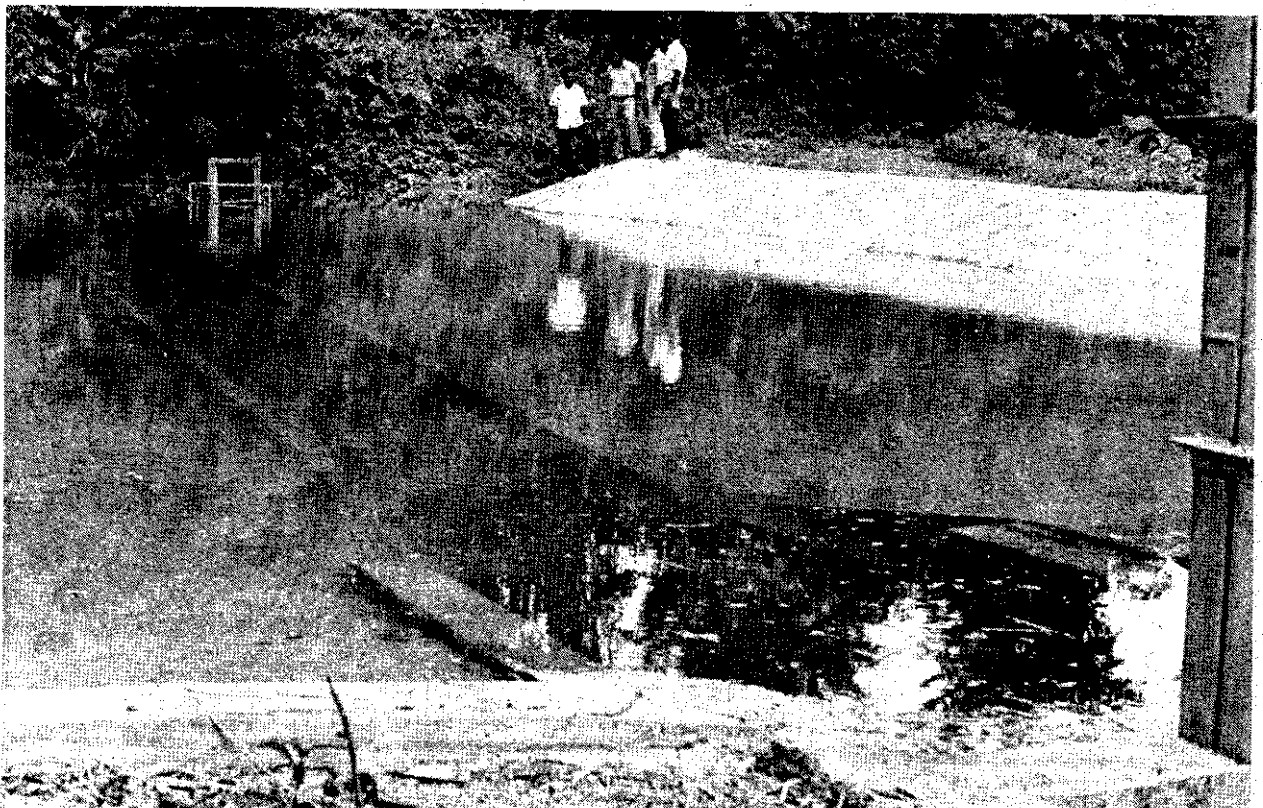
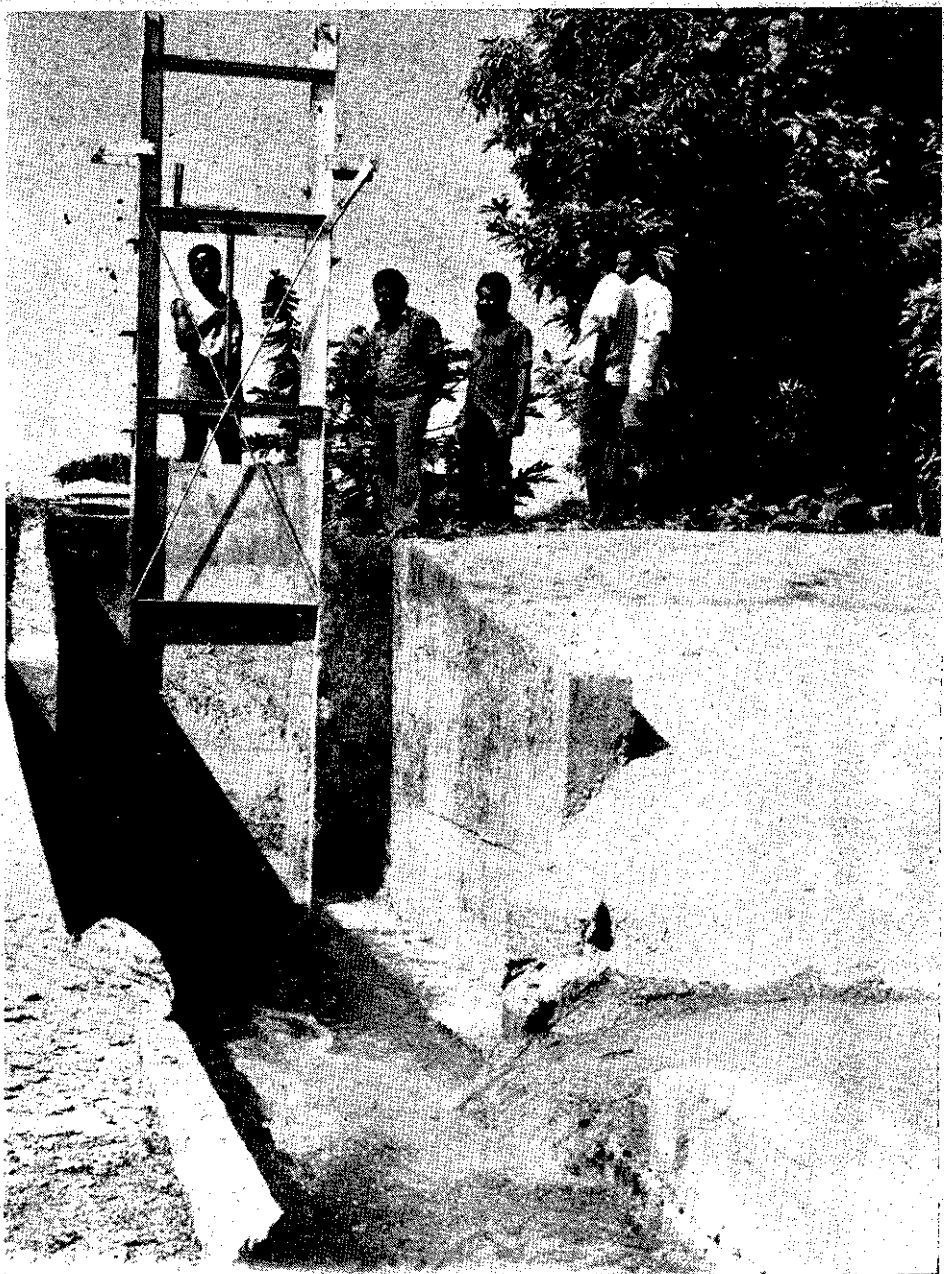
Poto long lephan antap i soim Mista Utula Samana i sanap araere long rot na i lukluk long ol bafalo i kisim trening long han bilong sampela sumatin. Tupela man moa i sanap, em stesin menesa Ham Ronga na Mista Titi Solomon, Kotte Distrik Edukesen Seketeri.

Long lephan daunbilo yu lukim Mista Utula Samana i toktok wantaim wanpela lain sumatin bilong Yangpela Didiman kos long Heldsbach. Lida bilong kos em i sindaun lephan tru, em Mista Mang Takiseng.

Long raithan antap ol i sanap antap long banis bilong raunwara bilong wokim lektrik pawa. Wara i ran ausait long dispela dua na i kapsait inap 30 mita samting na i ranim masin bilong wokim pawa.

Poto daunbilo i soim ol i sanap antap long banis na i lukluk long raunwara bilong givim lektrik pawa long skul na stesin.

Olgeta poto hia i kam long Boneo Piksa, em i wok poto ol i mekim long dispela skul yet.

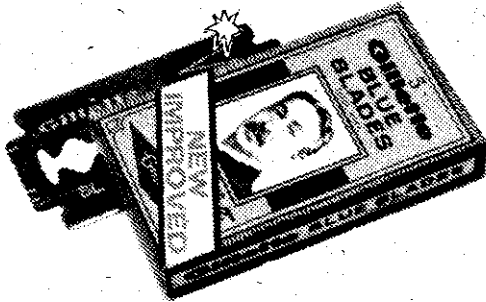


Man, wasket bilong yu
i wel tru, ya

Tru tumas. Em dispela
kaparesa Gillette i bin
mekim olsem



GILLETTE BLUE BLADE



I no gat wampela kaparesa inap long winim dispela i gat nem Gillette Blue Blade.

Yu ken sev planti planti taim moa long en. Na em i rausim maugras i go olgeta, na wasket bilong yu i lait moa. Em nau. Yu go baim sampela long stua. Yu traim.

DISPELA KAPARESA I GO, I GO I GOOOOOOOO NA I NO LUSIM SAP BILONG EM KWIKTAIM. I OI SEM TASOL.

**SHAVE AFTER SHAVE
AFTER SHAVE**

Memba stretim tok

Mista Wap Yawo, memba bilong Vanimo/Green Riva long Wes Sepik i kros long wanem ol niusman bilong palamen i no bin raitim nem bilong em wantaim ol memba i bin vot helpim Michael Somare taim Mista Okuk i laik kapsaitim gavman bilong em. Olsem na ol niuspepa tu i bin bihainim dispela asua na ol i no bin printim nem bilong Mista Wap Yawo wantaim ol man i sapotim Somare. Olsem nau Mista Wap Yawo i sem na i kros.

Em i tok olsem: Mi laikim olgeta manmeri i votim mi, ol i ken lukim i sanap na sambaj long Mista Somare. Ol klak bilong palamen ol i mas mekim stret wok bilong ol. Nogut tok save bilong ol i no stret na tingting bilong ol pipel inap paul na nius i no

kamap stret. Ol pipel bilong ilektoret bilong mi i bin lukim gutpela wok bilong Praim Minista na ol i bin askim mi long wok gut wantaim gavman bilong em.

Taim ol i vot long palamen na Mista Okuk i resis wantaim Mista Somare, nius i bin tok Somare i bin kisim 68 vot na Okuk i kisim 35. Nau trupela namba em i 69 na 35. Long dispela taim sapos pati bilong Julius Chan, em Pipels Progres Pati, i bin vot egens long Somare, ol i bin putim 16 moa vot long sait bilong Okuk. Na ol dispela namba yet i no inap long mekim Okuk i win. Sapos ol 16 memba bilong PPP i vot egens long Somare long dispela vot bai ol namba i kamap olsem: Somare 53 na Okuk: 51. Olsem na Somare i win.

PRE BILONG WOKIM NUPELA GADEN

*God Papa, bipo ol man i tingting olsem:
Ol i mekim singsing na dispela i mekim kaikaj bilong gaden i kamap gut,*

Na rat i no save go pinisim kaikaj bilong gaden i gat mak bilong tanget ol i plainim pinis long mak.

Tasol nau mi save pinis:

*Tanget na singsing i no mekim kaikaj i kamap.
Olgeta samting i kamap long han bilong yu tasol.*

Yu givim ol pikinini kaikaj long mipela na yu laik bai mipela i planim na wok long em.

Nau mi laik go na planim dispela pikinini kaikaj.

Mi laik wok gaden wantaim yu.

Nau mi planim wanpela tanget tu bilong soim bilip bilong mi.

Mi bilip yu yet lukautim gaden bilong mi na mekim kaikaj i kamap.

Rausim rat na ol binatang nogut i save bagarapim kaikaj, i go longwe long gaden bilong mi.

Yes, Papa, olsem bai mi ken lukautim gut meri na pikinini yu givim long mi.

Ol i lukautim wel aninit long graun

Bikpela kampani, nem bilong em, Esso Australia wel kampani, i bin kirapim wok long boaim wanpela hul i go daun moa-moa yet insait long graun long traim painim wel long hap bilong Goari long Galp Provins.

Dispela hap i ples tais na saksak tasol, olsem na ol i hatwok long sanapim ol bikpela masin bilong ol. Ol i bin sutim ol longpela paip tru i go daun long graun olsem bun bilong wokim bet bilong sanapim ol masin antap long en. I no gat rot i ken go long dispela hap. Olsem na helikopta i mas karim ol hevi samting i go insait. Ol i mas pamim wara bilong dring na wok i kam inap 4 kilomita samting na ol paip bilong bringim i hangamap antap long wanpela smolpela bris bilong wokabaut tasol. Ol wokman tu i go i kam long dispela rot.

Kampani ya i ting long

boaim hul i go daun inap 11,500 fit insait long graun bilong painimaut i gat wel i stap o nogat. Ol i ting bai ol i pinisim dispela wok insait long 55 de.

I gat planti lokal man i wok wantaim dispela Esso kampani. No kos bilong dispela wok i antap moa.

Esso kampani i bin lusim

\$18 milion dola long dispela kain wok bilong wel insait long PNG yet, na ol i no bin painim sampela yet. Ol i bin wokim kontrak wantaim gavman na i tok ol i ting long lusim narapela \$8 milion dola long mekim wankain wok long painim wel long Westen Provins.

Stat long yia 1970 i go inap long 1976 i no gat sampela nupela faktori i bin kamap long PNG. Na tu i no gat sampela manmeri moa i bin painim wok long ol faktori. Tasol ol samting ol dispela faktori i save wokim i kisim planti moa mani nau olsem bipo.

Biktaun Port Moresby i gat samting olsem 117,000 pipel. Na moa olsem 10,000 long dispela i man bilong narapela kantri.

Insait long gavman i gat klostu 3,000 ausaitman i wok, na bilong dispela 2,000 i bilong Australia.

NGI STEEL

[A Division of New Guinea Industries Pty.Ltd.]

Telipon: 42-3110 42-3599



- MIPELA WOKIM OLKAIN HAUS AIN
- MIPELA I GAT OLKAIN BIKPELA POS AIN
- MIPELA SAVE WELDIM OLKAIN SAMTING
- MIPELA SAVE FIKSIM HAP AIN I BRUK
- MIPELA SAVE WOKIM OL TANG WARA
- MIPELA I GAT OL BIKPELA WINIS

BAIM WANTOK

Sapos yu laik kisim Wantok niuspepa inap long wan yia (em i olsem 48 tains), yu katim dispela tiket long sisis na yu salim i kam long mipela wantaim K8.00.

Nem bilong yu.....

Adres bilong yu.....

Salim sek o mani oda inap long K8 wantaim tiket i kam long :

WANTOK BOX 1982 BOROKO

Sapos yu bilong wanpela skul o misin o klap o grup na yu laik kisim moa olsem 10-pela Wantok olgeta wik, orait, yu rait i kam long mipela na mipela i gat spesel prais long dispela kain samting.

Prais bilong go long Australia: K14.50 na long Amerika na Yurop long sip em i K18.20 na long balus em i K24.00.

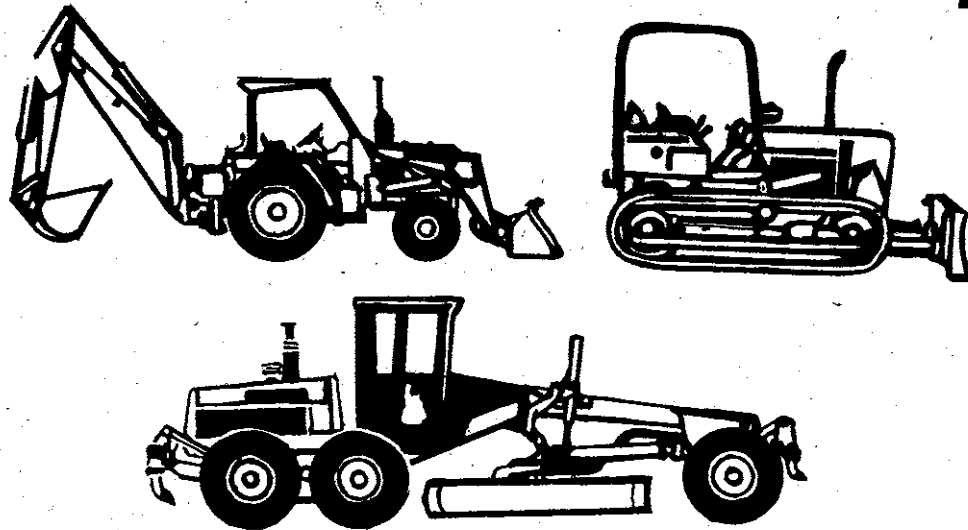


HIGHLAND WEAVERS PTY. LTD.

MIPELA YET I SAVE LUMIM OLKAIN
SAMTING OLSEM: MAT NA PONSO NA
KOLSINGLIS NA BLANKET

Yu ken baim ol dispela samting long stua bilong mipela klostu long Bird of Paradise Hotel long Goroka.

O yu ken rait long mipela long:
Highland Weavers Pty. Ltd.
P.O. Box 599
GOROKA



PANGIA CONSTRUCTION GROUP

DISPELA KAMPANI OL LOKAL PIPEL TASOL I PAPA BILONG EN.

MIPELA I GAT OL KAIN KAIN BIKPELA MASIN NA SAVE BILONG MEKIM
OL DISPELA KAIN WOK HIA :

PANGIA CONSTRUCTIONS PTY. LTD.

Bilong muvim graun na wokim ol bikpela haus samting.

Het opis:— Mt. Hagen. (Ring 52.1344)

Han opis:— Mendi (Ring 59.1115)

— Madang (Ring 82.2297)

— Kundiawa

WELLWOOD AND FALLON PTY. LTD.

Bilong groim na kamapim ol pik na bulamkau.

Pangia na Baisu Stesin - Ring 52.1250.

BARRA CONSTRUCTIONS

Bilong muvim graun na wokim ol bikpela haus samting long Isten Hailans.

Goroka — Ring 72.1143.

PANGIA TAYLOR PLUMBING

Mekim olkain wok plama na bikpela wok kamda

Mt. Hagen — Ring 52.1021

Tumbuna yusim tri bilong wanem

Bipo tru wanpela man i stap. Nem bilong em Repes. Em i stap long Embi. Dispela man em i no save pekpek na pispis. As bilong pekpek na pispis em i pas pinis.

Taim em i kaikai, bel bilong em i solap nogut tru. Dispela taim em i raun i go long wanpela diwai na em i save i go antap long han bilong em na i sindaun long han bilong diwai na kalap i go daun, ne em i save trau na slekim bel bilong em. Olgeta taim em i kaikai pinis em i save i go long dispela diwai na kalap.

Oltaim em i mekim olsem na slekim bel bilong em. Dispela diwai olsem haus toilet bilong em. Em i save i go kalap long dispela na trautim kaikai long slekim bel bilong em. Wok bilong em. Wok bilong em i no olsem yumi i save sanap na wok. Nogat. Em i save sindaun na wok. Ripes i laik katim gras o pitpit samting em i save supim lek aninit long gras o pitpit. Em i katim lek wantaim gras o pitpit na

em i pen nogut tru na i singaut olsem "Amooe" dispela tok i min mi yet mi sori. Planti taim em save katim lek bilong em yet na sua i pulap long lek bilong em.

Paiawut em i save yusim ol bikpela bikpela abus olsem muruk, na moran. Em i save yusim olsem paiawut. Banana em i save kaikai mau long en tasol. Sampela kaikai bilong kukim long paia em i save kaikai i no tan. Haus bilong em, em i save wokim long ston akis na sol bilong tumbuna.

Wanpela de kandere bilong em i go lukim em. Nem bilong en Muripumb. Muribumb em i go long wanpela maunten na em i harim singaut bilong kandere bilong em long gaden. Na em i go isi isi na kamap long haus bilong kandere. Na em i lukim insait long haus kuk bilong Repes. Man, man em i lukim muruk na moran na ol narapela bikpela bikpela abus i stap long paia. Na em i tingting planti.

Em i ting em wanem



kain man? Olsem na em i rausim olgeta abus long paia na em i kukim ston na mumuim olgeta abus long ston. Pinis em i rausim haus bilong kandere bilong em na em i wokim nupela haus bilong Repes.

Pinis, Muripumb i painim haus toilet bilong Repes. Na em i bihainim wanpela liklik rot na i go kamap long wanpela diwai na em i lukim dispela diwai na em i tingtin. Em i haus toilet bilong kandere bilong mi, em i pilim olsem na em i katim wanpela diwai komb na em i sapim gut na sanapim wanpela bikpela long as bilong Repes. Narapela liklik em i sanapim long fran bilong Repes.

Olgeta samting em i redim pinis na em i go long gaden bilong kandere bilong em. Muripumb i go isi isi long gaden na em i hait i stap long wanpela as bilong diwai na em i lukluk i stap. Repes ya i supim lek i go insait aninit long gras na pitpit na em i katim lek bilong em na em i singaut "Amooe" mi yet mi sori.

Murpumb i tok eie yu mekim wanem? Repes i sem liklik na i tok halo kandere em i tok olsem. Na Muripumb i tok yu givim mi naip bilong yu pastaim na em i givim. Na em i tok: "Repes, yu lukim mi a?" Na Muripumb i sanap na em i supim wanpela diwai aninit long gras na katim gras na em i tok yu lukim a?

Nau yu mas wok olsem mi wok long en. Repes i tok yes kandere mi save pinis. Na wok i pinis, kandere Muripumb i tokim Repes olsem em i mumuim sampela kaikai long haus na tupela i go rausim mumu na kaikai. Muripumb i tok olsem na tupela i go rausim mumu na Repes i tok: "Olanan, yu kukim wanem? Yu kukim ol paiawut bilong mi, a?"

Na Muripumb i tok. Yu traim na kaikai hap mit em i tokim em olsem na em i kisim hap mit na em i kaikai man, man em paiawut bilong mi tasol em i swit nogut tru. Repes i tok. Tu-

pela i kaikai i go, i go na Repes i tok mi inap. Muripumb i tok nogat, mitupela mas pinisim dispela kaikai mi mumuim long en.

Tupela i pinisim na bel bilong tupela i tait na Repes ya i kirap i go long diwai bilong em. Bilong slekim bel bilong em. Em i sindaun antap long han bilong diwai na kalap i go daun na tupela diwai ya i sutim emlong as bilong em stret. Em i singaut na i tok: "Eyiye" dispela hap tok i min olsem mi kisim bikpela bagarap.

Muripumb i tok: "Amei i ya i komb pu komb" dispela i min olsem kandere mi opim pekpek na pispis bilong yu. Olsem na sapos Muripumb i no opim pekpek na pispis bilong Repes. Mipela ol man meri bilong Saten Hailans. Mipela no gat as bilong pekpek na pispis. Dispela man em i opim as bilong olgeta manmeri.

Dispela tupela man i go insait long wanpela hul bilong ston. Na olgeta manmeri bilong Saten Hailans ol i save onaim dispela tupela man long hul bilong ston ol i save tok tupela i opim pekpek na pispis bilong mipela.

Ol i save kisim pik i go long dispela hul bilong ston. Nau tu ol i save onaim dispela tupela man long hul bilong ston. Em tasol stori bilong tupela man long bipo.

Colmen Nika,
Erave/S.H.P.

Dipatmen bilong Praimeri Industri wantaim Dipatmen bilong Helt, tupela wantaim i laik givim gutpela tok save long ol ekstensen opisa long ol provins long skulim ol pipel long gutpela we bilong groim moa pinat o kasang, na long planti gutpela pasin bilong yusim long kaikai. Tude ol fama nating bilong PNG i save groim 4000 tan pinat bilong kaikai. Na ol i save groim 1000 tan bilong salim i go long faktori we ol i kukim na salim na wokim pinat bata long en.

PAPUA NEW GUINEA BANKING CORPORATION

Mipela i amamas long tokaut long nupela opis bilong Benging Koporesen i kamap long FINSCH-HAFEN insait long Morobe Provins.

Dispela i mekim ol opis bilong Koporesen i kamap inap long 33 olgeta insait long Papua Niugini.

PAPUA NIUGINI BENGING KOPORESEN NAMBAWAN HAUS MANI BILONG PAPUA NIUGINI.

WIN LONG STRONG

Massey Ferguson Trakta — i win long strong bilong em long olgeta hap bilong graun.

Long 182 kantri bilong graun, ol saveman i baim Massey-Ferguson trakta. Watpo? Bikos ol i save pinis, dispela kain trakta i redi oltaim long mekim strongpela wok. Em i save wok hat tru, na em i isi long lukautim. I gat planti kain kain trakta, bilong olkain bikpela na smolpela wok.



Sapos yu tingting long baim wanpela trakta, mobeta yu go long Ela Motors long hap bilong yu na yu yet yu draivim na traim dispela Massey-Ferguson trakta pastaim. Ating bai yu pilim em i samting tru.

Yu wari long ol spea pat? Yu wari long mekenik bilong fiksime?

Yu no ken wari. Olgeta bisnisman bilong PNG i save pinis, Ela Motors i win long dispela kain wok bilong lukautim olgeta ka na trak na trakta em i salim.



ELA MOTORS LIMITED

Wheels for the nation

PT. MORESBY 254088 LAE 422322	MT. HAGEN 521888 MADANG 822188	RABAUL 921988 KIETA 956083	WEWAK 862255 KIMBE 935115
----------------------------------------	-----------------------------------------	-------------------------------------	------------------------------------

GSEM 18

National weekly in
 Melanesian Pidgin.

Editorial Offices:
 P.O. Box 1982
 Boroko

Phone: 25.2214
 25.2552
 Telex: NE 22213

Branch Offices:
 Wewak
 Phone: 86.2479

Wabag
 P.O. Box 111
 Phone: 57.1018

Advertising:
 In P.N.G.
 Penny Donald
 Phone: 25.2214

In Australia:
 Peter Halse Associates
 King York House
 32 York Street
 Sydney (2000)
 Phone: 29.7527
 Telex: 21.409

Subscription Rate:
 Annual: K8.00.

Indonesia i laik skulim ol
 PNG moa long ol dispela
 samting: pasin bilong gro-
 im rais na arapela kaikai
 ol smolpela bisnis yu ken
 wokim long fam yet, pa-
 sin bilong groim pis long
 liklik raunwara, pasin bi-
 long wokim let long skin
 bilong bulmakau, pasin bi-
 long smokim na solim ol
 pis, pasin bilong wokim
 brik, pasin bilong wokim
 ol samting bilong haus ol-
 sem bet, tebol, sia, srang,
 pasin bilong groim kaka-
 ruk.

PROVINS TOK

(i kam long pes 5)

pela taim i no gat haikul
 long Lumi na Nuku na i
 gutpela skul i stap long
 hap, bai isi long ol suma-
 tin bilong ol. Mipela i no
 wari long hamas mani mi-
 pela i lusim long go long
 Aitape, bikos mipela i laik
 serim hevi bilong provins
 bilong yumi wantaim.

Vanimo i tru i hatpela
 ples tasol mi ken tok i moa
 nais na i no gat tais olsem
 Aitape. Aitape i no gat
 gutpela pasis olsem na
 no ken westim mani, sevim
 long mekim gutpela rot.

C.N. Lemson, Madang.



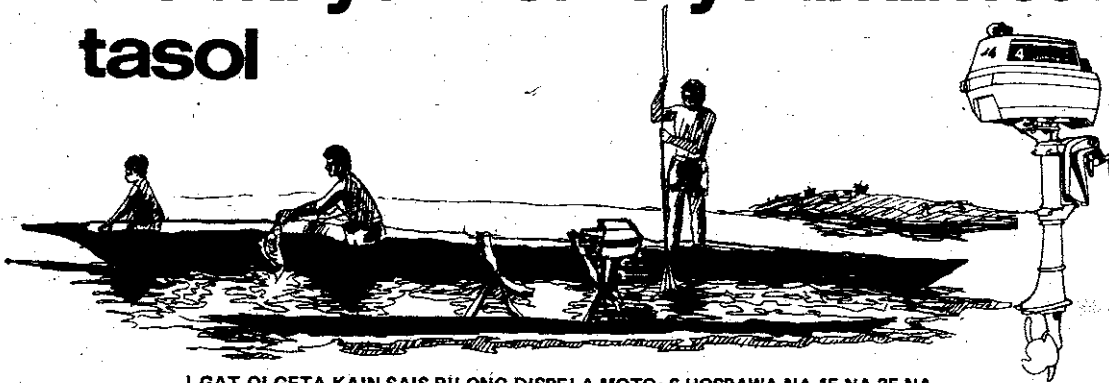
Poto i soim Mista Paulias Matane, man i makim PNG long Amerika na long Yunaitet Nesens, i givim wanpela spesel kala film long Mista Elton Brash bilong Yunivesiti, bai em i ken putim long laibreri.

Dispela kala film em i soim laip bilong ol pipel bilong Nakanai long Wes Nu Briten na em i soim wok wanpela grup pailot bilong Amerika i mekim long helpim ol dispela pipel. Ol i tenkyu long nem bilong wanpela pailot, Mista Fred Hergesheimer, em ol Nakani yet i bin sevim laip bilong em long taim bilong woa. Em i pailot long

ami bilong Amerika na i kam raun na potoim ol kem long ol Japan i sutim balus bilong em. Pailot i kam daun long bikpela abrela na i hait i stap long bus inap sampela wik. Klosap em i dai na ol Nakanai i painim em na i luk-autim em.

Bihain long woa Mista Hergesheimer i bungim planti pailot bilong woa na ol i gat wanpela klap bilong bungim mani na helpim go het ol Nakanai pipel. Ol i laik baim 120 eka graun na planim wel paim bilong winim mani bilong ranim skul na klinik na kain samting olsem long ples bilong ol Nakanai.

Johnson Autbot Moto Strongpela na inap ran longpela taim Maski yu wok o yu limlimbur tasol



I GAT OLGETA KAIN SAIS BILONG DISPELA MOTO: 6 HOSPAWA NA 15 NA 25 NA 35 NA 40. MIPELA I GAT MEKENIK NA SPEA PAT TU.

KISIM LONG OL STUA I MAKIM MIPELA LONG MANUS, KAVIENG, BUKA, KIMBE, KIUNGA. NA TU LONG "STEAMSHIPS" LONG SAMARAI, POPONDETTA, LAE, MADANG, VANIMO, RABAU, KIETA, NA GOROKA.

Johnson

Steamships - MACHINERY

STEAMSHIPS TRADING COMPANY LIMITED

GSSM08

AIR NIUGINI
THE NATIONAL AIRLINE OF PAPUA NEW GUINEA



NUPELA
SMOKBALUS
RESIS TRU LONG
BRINGIM YU LONG PLES

IRIAN JAYA

Dispela wari i pinis, nau wanpela nupela gen i kamap long arere o mak namel long Irian Jaya na PNG. Ol fridom paitman bilong Irian Jaya i kirapim pait strong wantaim ami bilong Indonesia, i kalabusim sampela bikpela man bilong ol na i ran nabaut long bus na i hait. Sampela taim ol i kam long hap graun bilong PNG na sampela taim ol i stap long arasait. Dispela inap mekim trabel i kamap namel long Indonesia na PNG. Na gavman i no laik ol dispela man i yusim graun bilong mipela olsem kem bilong ol. Olsem na mipela i bin salim klostu 500 soldia na plisman i go wok bus bilong painim ol dispela paitman, o rausim ol. Na long arapela sait bilong mak ol soldia bilong Indonesia i mekim wan-kain wok. Na sampela taim ol soldia bilong Indonesia i bin kalapim mak bilong mipela na tromoim bom na kukim sampela ples.

Long dispela taim inap long 700 pipel i bin ranawe long. Irian Jaya na i kam long hap bilong mipela. Ol i pret long bom na soldia na ol i kam. Planti ol i stap yet. Ol dispela samting i no pinis yet. Na sampela soldia bilong Indonesia i bin lusim laip bilong ol yet long han bilong ol paitman; na ol i no bin painim ol paitman inap nau.

OL KONTRAK

Narapela trabel i bin kamap insait long gavman bilong PNG. Gavman i tok save long em i laik wokim nupela kontrak wantaim ol Australia i holim kain kain wok long PNG. Dispela bai stat long mun Janueri. Inap nau ol Australia i winim olgeta arapela waitman long pe ol i kisim long wok bilong ol insait long kain kain dipatmen bilong gayman. Nau pe bilong ol i go daun na i skel wantaim ol Englan na ol Filipino na ol India. Ol Australia i no laik. Na nau

i luk olsem planti moa bai lusim PNG long pinis bilong dispela yia. Planti dispela manmeri i gat spesel save na sapos planti i go, bai nupela yia i ken bringim planti trabel long PNG long sampela dipatmen olsem P en T, helt, edukesen, lo, transpot, wok balus, wok beng.

OKUK

Man bilong bringim planti wari long Mista Somare long dispela yia em Mista Iambakey Okuk, memba bilong Simbu, i bin kisim ples bilong Sir Tei Abal olsem lida bilong Oposisen. Em i bin statim nupela Hailans pati bilong em na kolim em Pipels Yunaitet Fran na Yunaitet Pati tu i bin wok bung wantaim em long taim ol i laik pinisim gavman. Mista Okuk i bin sutim pinga long Somare long planti kain samting na i bin mekim strongpela tok long kapsaitim gavman. Tasol taim dispela samting i bin kamap tru long palamen,

Okuk inap painim 35 vot tasol. Na i gat 68 memba i binvotsambailong Somare.

SAMPELA GOL

Em hia nau sampela gol Somare i bin mekim long dispela yia. Provinsal gavman i bin kamap long planti moa provins. Kina i bin holim gut strong bilong em - na i winim mani bilong Australia long strong bilong em. Na PNG i bin subim arere bilong solwara bilong em i go inap long 200 mail longwe long nambis na i no gat wanpela sip bilong narapela kantri i ken kam insait nating long dispela banis na lukautim pis. Ol i mas kisim tok orait pastaim. Ol sip bilong Japan i bin baim tok orait inap wan yia samting.

Gavman i bin givimaut tu bikpela program bilong em inap long 3-pela yia - long pasin bilong yusim mani long kirapim planti kain wok - olsem bikpela wok long Hailans haiwe, bikpela wok long eduke-

sen, na long kain kain bisnis na wok olsem wok rais na wok bulmakau na wel pam na raba.

Dokta Goasa Damena, memba bilong Moresby Not Is, i tok gavman i mas wokim wanpela plen bilong stretim sindaun bilong ol planti skwata i save kam insait long ol biktaun olsem Moresby. Em i tok: em i no stret yumi kolim ol dispela pipel raskol tasol na kilman na stilman samting. Gavman i mekim wanem samting tru long helpim ol? Na sapos sampela i les pinis na i laik go bek long ples na i no inap, bai gavman i baim rot bilong ol o nogat? Planti dispela ples skwata i no gat gutpela wara bilong dring. Mista Boyamo Sali, Minista bilong dispela samting i tok: gavman i no bin makim sampela mani bilong helpim ol skwata.



TDE
PTY. LTD.

PLANTI MOA

KASET I GAT

MUSIK PINIS

K1.99

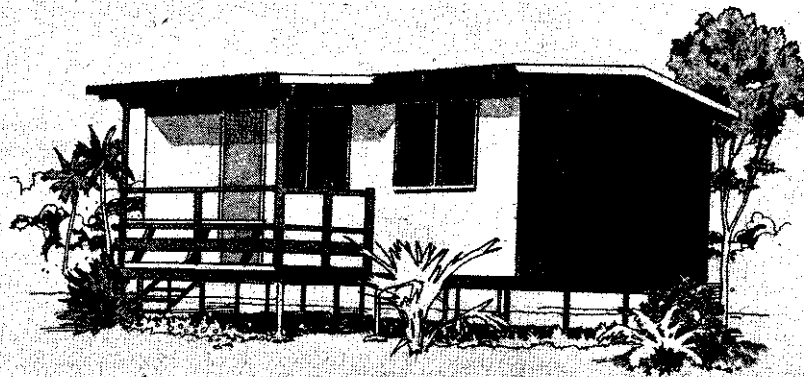
LONG WAN WAN

TDE - LAE, GOROKA, BOROBU, MT HAGEN

Dispela haus bai stap olsem tasol inap planti yia moa, long wanem, ol anis i no inap kaikai Hardiflex faibro.

Hardiflex simen faibro i no save krungut, i no save sting, na i no save bruk isi, na yu no mas pentim.

Hardiflex faibro em i isi long yusim, i luk nais, na i no kostim planti mani. Em i samting tru bilong wokim olkain gutpela haus long Papua Niugini.



HARDIFLEX
building board.

Burns Philp (NG) Ltd. All Branches Steamships Trading Co. Ltd. All Branches Carpenters Hardware, Port Moresby New Guinea Co. Ltd. All Branches Gabriel Chow Sing Yip & Co. Rabaul. Bowmans (PNG) Pty. Ltd. Port Moresby & Lae. Bowmans Bodeco - Kieta

PAS I KAM LONG OL PIPEL

NO GAT SOTGAN

Dia Edita - Mi raitim pas bilong makim wan wan ples insait long Erave. I gat planti sotgan bipo tasol nau mipela no gat sotgan moa long dispela taim. Mi pela i no gat trabel long ol dispela sotgan tasol gavman long Erave i kisim olgeta sotgan. Mipela i no gat sotgan moa long Erave.

Bilong wanem mipela i gat planti bus na i gat planti kaikai na salim long maket. Tasol long bipo mipela i gat sotgan mipela save painim sampela mani tu. Tasol long dispela taim mipela no gat tru. Sotgan em i namba wan samting bilong painim mani bilong mipela. Tasol nau mipela i painim hat long painim bilong wanem mipela i no gat sotgan long nau.

Em tasol mi gat.

Yaipuyai,
Erave/S.H.P.

YES, PUTIM PLAK LONG T SIOT

Dia Edita - Mi laik bekim tok i go long wari bilong wantok ya Mista Sakarias W. Henky, Turinghi/E.S.P. long Wantok bilong Sarere, 22 Epril 1978. Em i tok na i ting olsem i no stret long prinim piksa bilong plak bilong yumi PNG nabaut long "T" siot o klos samting. Em i ting olsem yumi i no rispektim plak bilong yumi.

Yes pren, mi ting yumi i no i stap moa long hul

bilong ston o diwai. Nau em i taim yumi yet yumi sanap na soim aut yumi yet long ol poroman bilong yumi na ol arapela lain tu.

Mi save olsem i no rong long yumi prinim plak long ol siot, trausis o sket o blaus samting bilong yumi. Piksa bilong plak i kam i stap long ol siot o laplap klos. I no gat tambu long en. Em bai i min olsem yumi i belgut na amamas long kantri bilong yumi na yumi i no sem long karim mak bilong kantri bilong yumi raun long ai bilong ol sampela.

Bai yumi rispektim plak olsem wanem? Long tingting bilong mi, mi no laik long rispektim samting mi i no laik long en. Sapos samting mi laikim, em bai mi rispektim. Olsem na samting mi laikim, i mas i stap wantaim mi na mi rispektim na mi amamas long en mi yusim.

Olsem wanem pren. Sapos yu rispektim samting na yet yu no gat laik long en. Bai yu amamas long soim aut, a? O bai yu amamas long karim raun, a? Yu save samting yu laikim n i bilong yu na yu rispektim moa yu save laikim bai oltaim i stap long yu na klosfu long yu.

Mi no laik bai yumi lukim plak bilong yumi long ol bokis switkes nabaut na putim retpela mak tambu long en. Plak bilong yumi i gutpela na em i mak bilong yu na mi na ol pren tu ol i stap nabaut olsem na yumi mas i no ken sem na pret long karim mak bilong

kantri bilong yumi raun. Kantri bilong yumi mas so aut bai ol arapela tu i ken luksave long yumi.

Mak bilong plak i no ken kamap long ol laplap o klos tasol. Mi ting i mas kamap tu long ol katon, bokis pepa o long ol botol o tin o ol kain kain samting tu.

Yes poroman, ating mi stretim wari bilong yu o nogat? Sapos yu i gat moa, yu ken rait long Wantok Niuspepa. Tenkyu.

Kulubob Bogian,
James Matei,
Karkar Ailan/Madang.

HAILANS TAITIM BUN

Dia Edita - Mi laik autim wari bilong mi i go olsem. Ol man bilong Nambis i bin kros long Hailans man. Ol Nambis i bin tok Hailans man i go bek long provins bilong ol. Ol nambis man i no stret long toktok na kros bilong ol.

Ol Nambis man i wari tru long Kopa Mani na kros o olsem wanem? Mani em i no kamap nating. Mani i kamap long han bilong man. Man yu strong, mani i kamap long han bilong yu.

Mi saveman pinis. Mi inap long kisim mani tasol save em samting nating. Strong bilong man i go pas long hatpela wok bihain yu kisim mani long save bilong yu.

Poro yu tingim gut pastaim yu mas kros long ol man bilong Hailans. Yu i no ken tingting long wanpela bisnis. Yu mas tingting long olgeta bisnis i stap long Papua Niugini.

Kopra na kakau, raba, welpam, wok em ol mani bilong Hailans tasol i strong nau na PNG i mas kamap strong na go het.

Yu nambisman yu save tasol ol wan wan bilong mipela tu save. Mipela bai trik liklik ol dispela strongpela wok bilong Papua

Niugini. Mi pilim olsem i no stret. Em tasol.

Ol i wanpela long man i raitim dispela nius. Sapos yu ritim yu mas bekim. Em yu mas bekim i go long Wantok Niuspepa.

Sakarias Ambon,
Enga Provins.

LOTU LONG MAKET

Dia Edita - Plis givim liklik hap spes long putim bekim bilong mi i go long wantok ya Paul Wambeng. Paul i tok mi lukim sampela misin i save lotu long rot na ples maket na long rot nabaut. Yu tok em i no stret.

Tasol pren, mi tokim yu, yu no gat save long Baibel. Baibel i tok long Mak 16:15. Jisas i givim wok misin long Disaipel bilong em na i tok yupela i go long olgeta hap na autim tok. Olsem na ol i bihainim.

Dispela yu tok ka i go i kam na planti nois. Tasol pren yu harim planti man i no save i go long lotu. Olsem seten i pasim tingting bilong ol. Olsem na ol i go long autim tok bilong God long olgeta hap.

Yu gat dispela tingting, poro, mobeta yu lusim tingting na stadi long Baibel. Ol pasta bilong yu i no save telimautim tok long ol manmeri. Ol i les man tru ol i laik sindaun na ritim baibel long Sande tasol bilong kisim mani. Tokim ol yupela lesman tru.

Iuilo Kariye,
Lae.

MARASIN BILONG INDAI

Dia Edita - Mi gat wanpela liklik wari hia bai mi laik tokaut bai ol narapela

manmeri i ken lukim na ritim. Em hia wari bilong mi. Bilong wanem tru ol nes i laik kisim marasin bilong kilim o bagarapim ol yet?

Mi bin harim na tu lukim long hap mi stap long en. Taim ol o dispela nes meri i gat wari em i laik dringim marasin bilong pinisim laip bilong em.

Yu nes yu save long ol kain kain marasin long haus sik. Yu i no olsem mi tisa, taipis, klak, bai mi longlong long ol kain kain marasin i stap long ahus sik. Na bilong wanem tru yu laik wokim dispela pasin? Yu no gat bun long go bungim ol dispela wari o problem na laik pinisim laip bilong yu hariap?

Marasin em i bilong sik o i bilong pinisim laip bilong man?

Em tasol liklik toktok bilong mi. Yu husat nes i gat bekim, orait, rait tasol long Wantok bai mi amamas tasol long lukim na bekim bilong yu. Tenkyu.

Emily Powe,
Lumi/W.S.P.

MASKI TOK NATING YU WOK

Dia Edita - Mi laikim liklik spes long pepa bilong yumi olgeta em long Wantok pepa. Mi laik bekim komplem bilong Kleopas Henderson.

Namba wan em i tok; Kimbe taun i doti. Yes poroman em i orait long tok olsem em i doti. Tasol mi no save sapos yu gat han bilong yu. Ating yu no inap long yusim han bilong yu.

Planti man save raun tasol long pepa, tasol bai husat i wokim? Mi ting yumi tasol mas klinim ol doti taun.

Lazzie Orivi,
Buka/N.S.P.

OL BAS I GO LONG HAILANS

OLGETA DE

GOROKA - LAE: olgeta de

LAE - GOROKA: olgeta de

GOROKA - HAGEN: Sande, Tunde, Fonde, Fraide

HAGEN - GOROKA: Mande, Trinde, Fraide, Sarere.

PRAIS: Goroka/Lae = K15
Goroka/Hagen = K13

RING: Goroka: 72.1637
Lae: 42.4377 Ext. 1

STESIN: Jumi Cabco
Lae Maket kona
Air Corps Rd.

WINIM MANI ISI TUMAS

PAINIM NA KISIM OLPELA TAIA I KAM
MIPELA DUNLOP I SAVE BAIM



LAE: Aircorps Rot - klostu long maket

OL TESTAMEN STORI

Bokis Kontrak Bilong God

1 Samyuel
3:18 - 5:2

HAP NAMBA TU

Stori inap nau:
Ol Filistia i pait wantaim ol Isrel na i kilim indai 4000 man. Nau ol Isrel i gat nupela aidia bilong winim ol Filistia.



MI SAVE -
YUMI KISIM
BOKIS BILONG
GOD I KAM.
DISPELA I KEN
HELPIM YUMI.

EM NAU.
TOKIM OL I
KARIM I KAM
KWIKTAIM.



TUPELA PIKININI BILONG ILAI I GO
WANTAIM OL MAN BILONG KISIM BOKIS BILONG
GOD LONG HAUS SEL. TAIM OL I BRINGIM I
KAM OL ISREL I SINGAUT BILONG AMAMAS.



OL FILISTIA I HARIM SINGAUT BILONG OL
ISREL.

OL ISREL I
SINGAUT STRONG
TUMAS, ATING
OL I WINIM
PAIT A?

SALIM
WANPELA MAN I
GO PAINIMAUT
OL I SINGAUT
LONG WANEM
SAMTING.



MAN BILONG KISIM TOK I TOKIM OL
NA OLGETA I KIRAP NOGUT TRU.

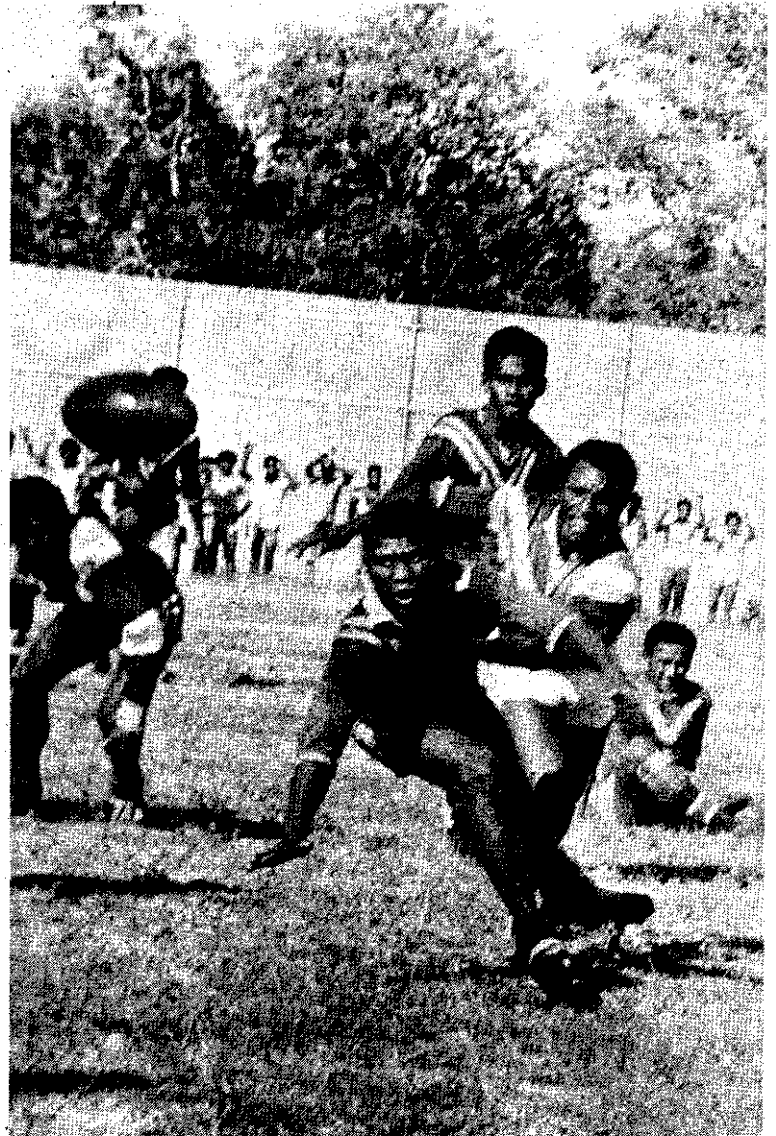
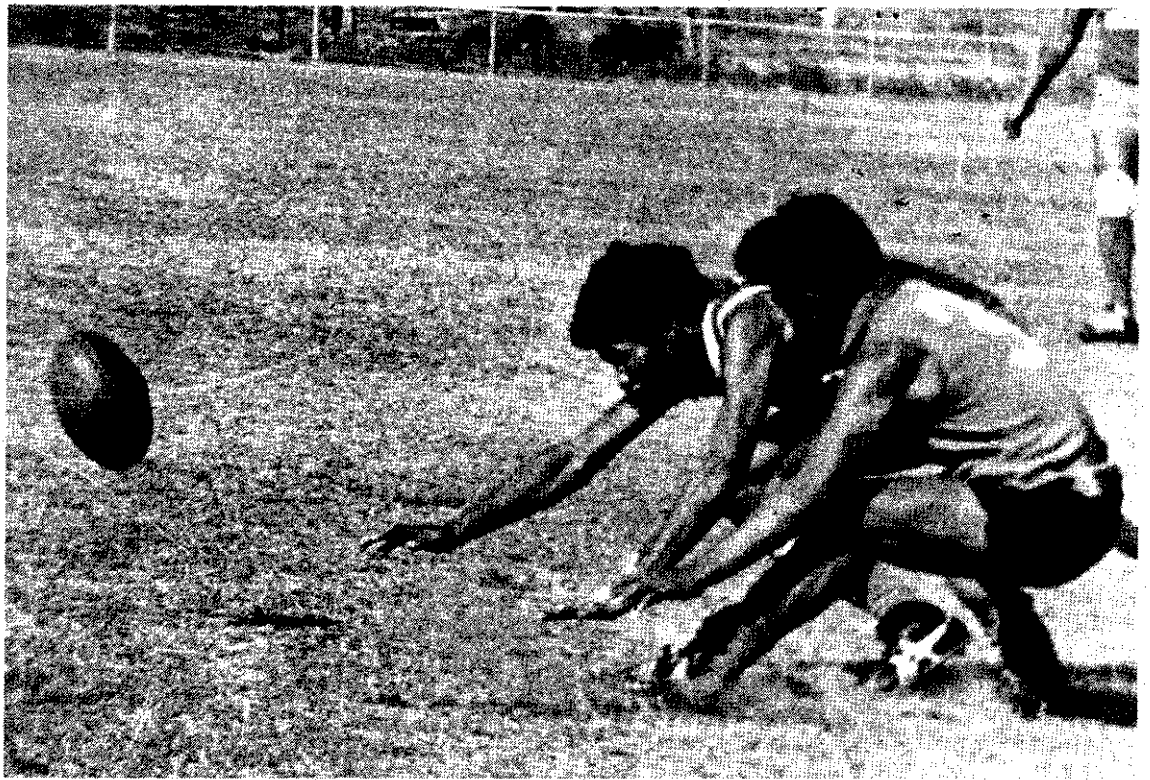
OL I
BRINGIM
BOKIS
BILONG
GOD I KAM
LONG KEM.

YU TOK LONG
DISPELA GOD I
BIN SALIM OL
BIKPELA SIK LONG
OL ISIP, NA OL I
LUSIM ISREL I GO?
OL ISREL I GAT
BIKPELA STRONG, NA
BAI YUMI WINIM
OL OLSEM
WANEM?

Used by permission of the
David C. Cook Foundation.
Copyright 1973, David C.
Cook Publishing Co. All
rights reserved.

WANTOK SPOT PES

**Ating
bal
i
wel
tumas**



PAPUA NEW GUINEA 1979



JANUARY
JANUERI

sunday sande monday mande tuesday tunde wednesday trinde thursday fonde friday fraide saturday sarere

		1 New Year	2	3	4	5
7	8					
					26	27
			30	31		

WIRUI PRESS I SAVE WOKIM DISPELA KALENDA.
EM I GAT 12-PELA KALAPIKSA, NA OL I NAISPELA TRU.
EM I GUTPELA KRISMASPRESEN LONG OL PREN
NA WANTOK BILONG YU.
BAIM DISPELA KALENDA LONG OL BIKPELA BUKSTUA
LONG PAPUA NEW GUINEA.

wirui
press



Coleman Lait em i San Bilong Nait



Coleman kerosin lamp em i nambawan tru long givim gutpela lait long yu. Sapos yu laik baim niupela kerosin lamp askim ol long Coleman tasol.

