



wantok

Niuspepa bilong ol Papua Niugini stret

NESENEE

Namba 230

Bilong wik i stat long Sarere, 5. Ogas 1978

Prais 10t.

OL I NO ASKIM MI YET



Lukim pes 3

Poto i kam long Pater J. Jurczyga, S.V.D.

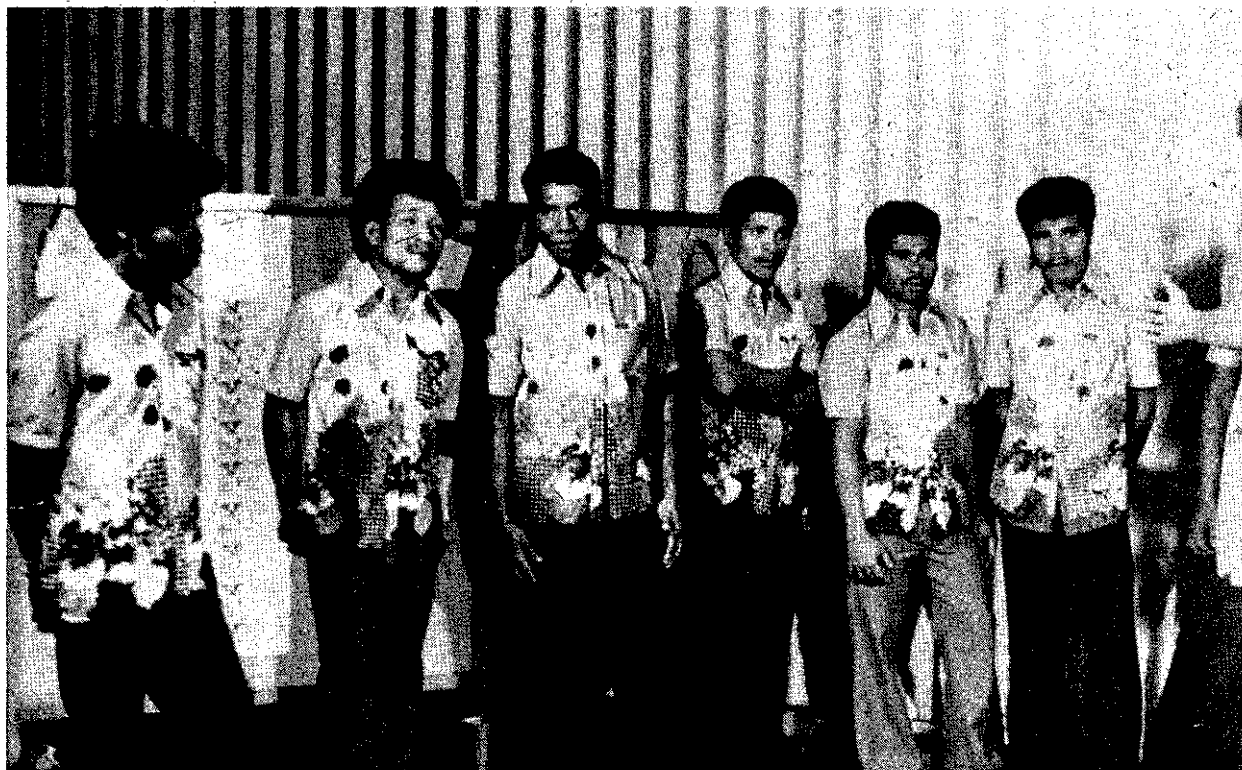
Published by Wantok Publications, P.O. Box 1982, Boroko. Phone: 25.2214. - Printed by Mirui Press, Wewak.
Registered at the General Post Office, Port Moresby, for transmission by post as a Qualified Publication.



Poto i soim wanpela string ben bilong PNG i gat bikpela namba tru na i namba wan bilong ol. Em "Nu Krymus Ben."

Dispela ben i bin winim wanpela spesel prais long NBC long wanem ol i bin salim 5,000 kaset i gat musik bilong dispela ben long en. Dispela ben i gat 7-pela memba long en na ol i kam long Roku viles, samting olsem 17 kilomita longwe long Moresby. Ol i save pilai long ol danis nabaut long ol klap bilong Port Moresby. Inap nau ol i bin wokim 30 song bilong ol stret. Na klostu olgeta dispela i long tok Pisin na tok Motu.

Kirap long lephan long poto yu ken lukim: Mista Kore Homoka (Ben Lida), Mista Inogo Gabe (Menesa), na Ol Memba bilong Ben em Mista Maba Bodam, Mista Sai Gomara, Mista Vio Homoka, Mista Rei Gomara, na Mista Viora Atabe.



Long lephan Mis Iambakey Okuk, Lida i long Pipels Yunaitet Fran Antap: Mista Rafael Do Lida bilong Yunaitet Pati

wantok
Mispep bilong ol Papua Niugini stre

National weekly in Melanesian Pidgin.

Editorial Offices:
 P.O. Box 1982
 Boroko

Phone: 25.2214
 25. 2552
 Telex: NE 22213

Branch Offices:
 Wewak
 Phone: 86.2479

Wabag
 P.O. Box 111
 Phone: 57.1018

Advertising:
 In P.N.G.
 Penny Donald
 Phone: 25.2214

In Australia:
 Peter Halse Associates
 King York House
 32 York Street
 Sydney (2000)
 Phone: 29.7527
 Telex: 21. 409

Subscription Rate:
 Annual: K8.00.



SAMTING BILONG OL PIPEL

Long 7 Ogas palamen bai i bung gen. Taim em i bung bai wanpela bikpela toktok i kamap. Gavman bilong Somare/Chan bai kirapim gen toktok long Lidasip Lo. Ol i laik kirapim toktok long Lidasip Lo long las miting tasol planti ol memba i no laik. Olsem na gavman i katim dispela ajenda. Na gavman i laik bringim dispela ajenda i kam bek gen long palamen. Tasol i luk olsem planti ol lida i no laikim dispela nupela lo. Olsem wanpela nupela lain memba i bung nau na i laik rausim gavman. Dispela nupela lain em i lain bilong lambakey Okuk (Pipels Yunaitet Fran) na Rafael Doa (Yunaitet Pati). Lain Okuk/Doa i tok ol i gat inap memba long rausim Somare/Chan na wokim nupela gavman.

Sapos i gat nupela gavman, em bai i no inap yesa long Lidasip Lo. Dispela nupela gavman bai no laik tambuim ol memba bilong ol long wok bisnis. Ol i laik bai rot i mas op long ol memba bai ol inap wokim bisnis. Ol i orait long ol memba long holim tupela wok wantaim. Wok bilong ol pipel, na wok bilong ol yet. Ol inap mekim wok palamen na wok bisnis wantaim.

Kain tingting olsem i no stret. Gavman i save baim ol memba long bikpela mani long olgeta fotnait. Sampela i kisim moa long K200 long fotnait. Sampela memba i kisim moa long K300 long fotnait. Olaboi, fotnait olsem i no pilai. Em bikpela mani. Watpo ol memba i laik dabolim wok?

Yumi olgeta save long lo bilong wok. Sapos yu kisim wok long wanpela stesin o wanpela bisnis, yu no inap hapim wok. Yu no inap wok olsem, Mandé long stesin, Tunde long gaden, Trinde long stesin gen, Fonde long ples na Fraide kisim fotnait long stesin. Yu traim olsem bai bos i rausim yu olgeta. Insait long gavman i mas olsem. Memba na hetman i kisim wok gavman i mas lusim ol arapela wok na holim wok gavman tasol.

Yumi olgeta save, pe bilong ol memba i kam long poket bilong yumi ol pipel tasol. Takis mani bilong yumi tasol i save baim ol memba. Yumi yet i bos bilong ol. Yumi ol pipel inap makim ol lo bilong wok bilong ol memba.

Yumi ol pipel inap makim program bilong ol. Olsem dispela tok long holim wok gavman wantaim wok bisnis em i samting bilong ol pipel. Ol pipel yet i mas yesa long ol memba long holim tupela wok. Ol pipel yet i mas tokaut long tingting bilong ol. Nogut ol memba i wok olsem man i no gat bosman bilong wok. Nogut ol memba tasol i wokim program bilong ol yet.

Olsem yumi ol pipel yet i mas tokaut klia long ol memba bilong yumi. Ol pipel yet i mas yesa o nogat long nupela Lidasip Lo.

OKUK - DOA**Yunaitet Pati joinim Pipels Yunaitet Fran**

Mista Rafael Doa, memba bilong Westen Hailans, na lida bilong Yunaitet Pati, i bin kibung inap 10 aua samting long Port Moresby wantaim ol bikpela man bilong Pati bilong em, na nau ol i orait long join wantaim lain bilong lambakey Okuk, em Pipels Yunaitet Fran, na traim kapsaitim gavman bilong Somare/Chan na kirapim wanpela gavman bilong ol yet.

Tokman bilong Yunaitet Pati i putim planti hevi long gavman na i tok, em i no bin mekim planti samting long helpim ol pipel long ples. Na tu ol i lukim tupela bikpela poroman bilong gavman, em Pangu na Pipels Progres Pati, i no wanbel long dispela nupela lo bilong bosim wok bilong ol lida (Lidasip Lo), em Mista Somare i laik bringim long palamen. Gavman i no save tru sapos Pipels Progres Pati bai vot egens o nogat.

Na Yunaitet Pati na Pipels Yunaitet Fran i pilim nau ol i gat inap memba bilong kapsaitim gavman na kisim pawa long han bilong ol. Ol i ting ol i gat ol dispela namba. . . . Yunaitet Pati = 24. Pipels Yunaitet Fran = 29. . na ol i wetim sampela memba na minista bilong Pangu na PPP bai kam insait wantaim ol.

Insait long palamen i gat 109 memba. Sapos Okuk/Doa inap kisim 55 memba ol inap rausim Somare/Chan na wokim nupela gavman. Olsem tupela i resis nau long kisim ol memba.

INDONESIA AMI I STAP**Ol i pait yet long arere bilong PNG**

Ami bilong Indonesia i stap yet long arere bilong PNG na i wok long painim ol fridom paitman i laik rausim ol long Irian Jaya long wanem ol i no laik Indonesia i bosim ol. Ol fridom paitman ya i bin stilim na holimpasim 8-pela opisa bilong ami bilong Indonesia. Ol i haitim ol i stap. Na long dispela wik ol i larim wanpela i go - ating long bringim tok wantaim long ol hetman bilong gavman bilong Indonesia na tokim ol, bai ol i larim ol arapela 7-pela i go fri sapos Indonesia i orait long sindaun toktok long dispela wari na trabel bilong Irian Jaya insait long Yunaitet Nesens o wanpela bikpela kantri. Ol i laikim bai sampela bikpela kantri i harim tok bilong kantri wantaim na skelim.

Insait long sampela wik nau ol Indonesia i bin bomim sampela hap bilong PNG. Gavman bilong Indonesia i tok ol pailot i no save gut long mak o arere na ol i popaia long en. Ol i bin bomim sampela liklik ples o viles we ol i bin ting Biklida Jakop Prai i hait i stap.

Na tu long wik i go pinis ami bilong ol i bin kalapim mak gen na kukim ples Sawan i gat 19 haus samting. Tasol i no gat pipel i stap; ol i bin ranawe pinis. Na sampela man i tok em i no viles tru, em i kem tasol bilong wok saksak.

Inap nau - em i insait long 8-pela wik nau - i gat 640 man meri pikinini bilong Irian Jaya i bin ranawe long ples bilong ol na kam insait long PNG. Ol i stap nau insait long 3-pela kem namel long Imonda na Wutung. Ol soldia bilong ami bilong PNG i wokim sampela haus bilong ol, na ol misineri i lukaut long givim kaikai na stretim sik bilong ol. Gavman bilong PNG i no moa tingim ol olsem pipel i brukim lo long kalapim mak bilong PNG. Nogat. Gavman i ting ol i pasindia tasol, manmeri i ranawe long wanpela birua samting.

Gavman bilong Australia nau i kirap nogut long lukim dispela pait long arere bilong PNG i go het na i no laik pinis kwiktaim. Nau Australia i laik putim moa hevi long Indonesia long pinisim dispela samting na tekewe ol soldia bilong ol i go longwe liklik long mak.

Gavman bilong PNG i egens long helpim lain bilong ol fridom paitman bilong lida Jakop Prai. Em i tok, dispela em i wari namel long Indonesia na dispela lain man. I no

1 go moa long pes 6

TOK AMAMAS LONG MINISTA

Dia Edita - Yes olgeta kristen manmeri. Mi gat bikpela amamas bilong mi i go long minista ya em Mista Tom Koraea. Em i tok ol lida i no gat bilip long wok bilong kristen. Yes em i tru ol lida ol i no mas litimapim nem bilong ol long wok bilong ol. Em i no gutpela. Nogut ol liti-mapim nem bilong ol long wok bai sampela pipel bai i tok, dispela memba em i save litimapim em na em i no tingting long mipela, bai ol i tok olsem.

Olsem na mi laik tok olsem PNG em i yangpela kantri olsem na mi laikim bai yumi no ken lus tingting long Jisas Krai. Yumi mas pas wantaim Jisas na wok wantaim kristen pasin. Olsem na tok amamas bilong mi i go long olgeta memba bilong yumi olsem. Yupela i mas wok wantaim kristen pasin na soim pasin kristen long olgeta manmeri o pipel bilong dispela kantri.

Sapos yumi wok wantaim long pasin kristen bai bikpela Jisas em inap helpim dispela kantri bilong yumi na sapos yumi no bihainim pasin bilong kristen. Na sapos sampela birua bilong yumi i laik bagarapim yumi, bai yumi lus tru. Ol memba i wok wantaim bilip na gutpela pasin long helpim kantri bilong yumi.

Bikpela amamas na tok tenkyu i go long Mista Koraea. Na mi laik tok tenkyu na amamas bilong mi i go long Mista Michael Somare long wok bilong em. Jisas Krai i ken strongim em long wok na helpim em long sanap long kantri bilong yumi.

Lapei Sukk,
Kentag Mt. Hagen.

GIAMAN ADRES

Dia Edita - Hia nau mi lukim wanpela samting i no stret long mi. Yes ol pren na wantok o yu husat i save lukim nem bilong ol man na meri i save laikim

penpren na save raitim nem bilong ol long Wantok Niuspepa.

Yes ol pren sapos yu laik rait long wanpela bilong ol penpren. Plis traim na lukim gut adres bilong em na rait. Nogut bai yu rait nating long narapela adres na bai pas bilong yu i paul na bai yu wet nating long kisim bekim bilong pas bilong yu.

Long adres bilong mi yet mi bin kisim planti pas tru bilong ol man i rait long mi i no gat meri. Mipela i gat 18-pela boi tasol.

Na las tru mi laik tok sori tru long ol dispela lain man i bin rait long Miss Otosa Kolao, long Skul Bilong Stuakipa. Tasol mipela i no gat dispela meri long Skul Bilong mipela. Ating bai yupela traim rait long narapela hap gen na painim em.

Dickson S. Wama,
Wewak.

NEM JISAS LONG RAIT WE

Dia Edita - Mi laik sapotim tok bilong brata Esori Iki, S.D.A./Lae. Em i rait long 1/7/78. Em i tok long sampela ol manmeri i save kolim nating nem bilong Jisas. Mi amamas long pas bilong Esori Iki, i rait long Wantok Niuspepa. Na tok save long husat man meri yu save kolim nating nem bilong Jisas.

Em tu mi save harim planti manmeri taim ol i mekim rong ol i save tok Jisas Krai. Dispela kain tok i no kamap long ol manmeri bilong viles. Tasol ol manmeri i stap insait long olgeta taun long PNG ol i save kolim nem nating Jisas. Plis yu husat brata na susa yu save kolim nating nem bilong Jisas.

Traim na lusim tingting. Mi save harim nius long redio na niuspepa ol i tok PNG em i kristen kantri. Na watpo yupela save kolim nating nem bilong Jisas. Sapos yumi manmeri bilong kristen kantri. Yumi mas kolim nem bilong Jisas long pasin bilong kolim nem bilong em na we bilong kolim nem em. Mi ken raitim sampela we bilong kolim nem bilong Jisas Krai. Taim bilong

lotu, taim bilong pre. Taim bilong kaikai. Taim bilong hevi na trabel.

Na sapos wanpela man o meri i bel kros long dispela tok. Yu ken rait i go long Wantok nius na mi ken lukim. Em tasol. Tenkyu.

Samuel Rolie,
Kainantu.

LAIK GIVIM MANI

Dia Edita - Plis yu inap putim dispela hap tok askim bilong mi long niuspepa bilong yu. Em i olsem mi gat sampela olupela mani bras bilong olgeta hap ples na tu mi gat planti olupela mani bras bilong Niugini stat long yia 1910 i go inap 1948.

Sapos wanpela man i laikim ol dispela mani bras plis rait i kam long Box 430, Panguna, Bougainville. Tenkyu.

George Puu,
Panguna/N.S.P.

Salim ol pas
i kam long:

WANTOK
BOX 1982
BOROKO

LIKLIK MANKI PULIM SMOK

Dia Edita - Mi laik yu givim liklik spes long putim hap tok bilong mi. Taim mi kam i stap long Not Solomons mi save lukim planti ol liklik pikinini krismas bilong ol inap long 5 0 7 ol i save putim bikpela smok paip long maus bilong ol na mi lukim em i no stret.

Ating long sampela hap provins ol i save mekim o nogat. Long tingting bilong mi. Mi ting papama i no save skulim gut pikinini long we bilong helt. Taim mi lukim dispela pikinini em i no save smat long ran. Mi tokim yu papa na mama bilong ol dispela manki. Pikinini em i sait bilong yu olsem na yu givim gutpela kaikai long em na tu skulim em long gutpela we.

Smok em i wanpela samting nogut long givim sik. Man na meri tingim. Taim yu karim liklik samting na ran o go antap long maunten yu save sotwin o nogat. Yu husat man o meri o pikinini yu pulim smok planti taim na yu lukim dispela pas na bel bilong yu i kaskas. Rait i go tasol long Wantok. Mi gat moa wari long tokim yu.

Jerry A. Tipe,
Arawa/N.S.P.

MERI NO ABUS

Dia Edita - Yes ol brata long Papua Niugini. Mi gat wanpela liklik tok o kain tok ol man save toktok long maket o long taun o long ples bilong planti manmeri i save bung long en. Mi save harim ol man i save tok olsem long narapela poroman bilong ol olsem. "Mi painim abus ya".

Dispela tok mi save harim planti taim na long wanpela man, wanwok bilong em i askim em olsem. Na tok yu painim sampela abus o nogat? Em askim em olsem na mi bekim tok long em olsem. Em wanem kain abus?

Mi askim em olsem na em i bekim na i tok mi tok long sut ya. Mi sem nogut tru long tok bilong em.

Nau mi tokim em stret olsem. Sapos yu painim abus, orait yu go baim ol prisa mit long stua na yu go kukim na kaikai. Em bai inap long yu. Na bai yu no moa painim abus. Mi tokim em olsem.

Mi tokim em. Meri em i no bilong kaikai na yu wok long painim abus meri. Meri em bilong karim pikinini na lukautim yu na ol samting bilong yu long haus.

Yu no ken bagarapim meri. Long wanem yu no kamap long hul bilong wanpela ston o long diwai. Nogat. Meri i karim yu na yu kamap man na bihain yu tok nogut long meri. Em i no stret.

Sapos yu painim abus orait baim olgeta mit na yu bai kaikai i stap yu no ken tok olsem painim abus long sut. Em i nogut. Sapos yu laik olsem, orait yu

kisim foapela lek ya na ken wokim olsem long bilong planti manmeri. I yu sem o nogat. Tra yusim dispela het bilo yu. Em tasol.

Thomas K.K. Nam
Isten Haila.

PILAI KAS

Dia Edita - Hia mi bilik Morobe Patrol Pos tasol save wok long N.G.B. mi stap long Wes Tar Setelmen. Na mi bin luk dispela pasin bilong pilai kas i no gutpela na mi rait Ol meri long Wes Tarak no save malolo long pilai kas, taim man bilong c save go aut long wok.

Taim ol i stat long s daun ol no moa tingting ol pikinini bilong ol na save ting long kukim kai bilong ol man bilong long belo kaikai. No tru. Ating dispela i no g pela tumas, laka. Mi sori long ol tarangu mi bilong ol save tanim b na go long wok wanta hangre. Olsem na mi rait long ol man bilong ol i k baim Wantok Niuspepa ritim na i ken save olsem meri bilong em save pilai ka o no save pilai ka. Ta ol meri ya pilai kas i klotu laik taim bai ol kirap i go long haus bilo ol na giaman wok lo klinim haus i stap.

Na tarangu man bilo em i ting meri i stap tasol long haus. Dispela e esembi ol meri Kerem Bukauwa, Wain, Simbu, Popondetta. Ol save i paslain long dispela pilai kas. Olsem na mi laik tok olsem: sapos yu husat meri i marit long ol dispela la meri em mi rait ant mobeta yupela tokim gut na pulim yau bilong na bai isi liklik. Nog wanpela de pilai noguti tarangu ol mama bai pai im ples.

Taim ol i go long p stesin sel na lukluk no m long ol man na tu ol la pikinini bilong ol. E tasol na mi laik tok sap yu husat bratasusa o ka dere i gat bekim bilong p bilong mi, mobeta ra tasol na mi ken amam. tasol long baim na ritim.

Taimi Niaur
La



Lephan i go long raitim: Bevan Fowan, Geraldine Dukauka, Mouna Awaita, Annie Mudumatana.

Ol pikinini baim kaikai long bas kaikai.

KOKI KENTIN

Ol het tisa bilong ol skul long Port Moresby i wari long tupela samting. Namba wan: ol mama i mas redim gutpela kaikai long ol sumatin. Na namba tu: ol pikinini i hatwok tru long kalapim ol rot o strik long taun i gat planti ka tumas i ran i go i kam, na inap long krungutim ol na kilim indai.

Planti praimeri skul long Port Moresby i bin stretim dispela wari olsem. Ol i bin statim wanpela liklik kentin insait long skul yet. Na hia ol sumatin i ken kisim kaikai, na tu ol i no save painim birua long ol strit na rot.

Wanpela dispela kain skul i mekim olsem em i Sen Francis Skul bilong Engliken Sios long Koki.

Olgeta de wanpela o tupela mama i kam long skul na i redim kaikai long ol pikinini. Ol i save wokim ol sanis na insait long tupela hap bret ol mama i save putim sis o vejemait o pinat bata o sampela bin bilong tin. Na sampela taim ol i save putim pis bilong tin na mit bilong tin insait namel long tupela hap bret.

Misis Blanche Yogomin em i bosim dispela liklik



Lephan i go long raithan: Blanche Yogomin, Jesset May, Paulin Ekoni, Barbara Gombo.

Ol meri long Sen Francis Skul, Koki i redim kaikai bilong ol skul pikinini.

haus kaikai. Em i tok, ol sumatin i ken baim sanis long 10 toea na glas i pulap long susu o wara bilong swit muli long 5 toea.

Na ol i bin statim nupela samting tu. Ol i go long bikpela maket bilong Koki na baim kain kain prut samting na salim long ol sumatin. Olsem long 5 toea ol sumatin i ken baim liklik mekpas pinat o sampela kukamba o hap

painap o melen.

Misis Yogomin i tok olsem, taim ol i laik statim dispela liklik haus kaikai, ol i bin baim wanpela frisa pastaim. Na ol papamama tu i helpim ol na givim mani bilong statim dispela haus kaikai. Olgeta mani ol i winim long dispela wok, ol i save putim long beng na yusim taim ol sumatin i go long piknik. Na long dispela mani ol i save baim olkain sampela bilong spot tu.

EM GUTPELA KAIKAI



KUKIM SOLPIS INSAIT LONG MAMBU

Yu mas bungim:

Sampela solpis
Sampela taro o yam o tapiok o kaukau
Sampela anien
Sampela tomato
Sampela hap pamken
Sampela kumu o sayor o grin lip
Tupela kap wara

Wanpela hap mambu i grinpela yet, i bikpela liklik; na em i mas op long wanpela hap tasol. Narapela i mas pas.

Yu mekim olsem:

Katim ol solpis liklik liklik. Rausim skin bilong taro o kaukau na katim liklik liklik. Nau katim liklik liklik tu ol anien na tomato na pamken na kumu . . . na bungim olgeta dispela samting wantaim. Nau putim ol dispela samting i go daun long mambu na kapsaitim tupela kap wara antap long ol. Nau pasim ai bilong mambu long ol lip banana.

Kukim mambu long paia, na tanim nabaut mambu bai paia i ken hatim gut olgeta hap bilong en. Taim kaukau o taro i malumalu pinis na i tan. olgeta arapela samting tu i tan. Ol kaikai yu no pinisim yet. Maski, larim i stap insait long mambu. Bai yu ken kaikai bihain.



samting bilong PNG. Na gavman i no laik ol dispela fridom paitman i yusim graun bilong mipela olsem kem bilong ol. Bai ol i bringim pait na trabel i kam insait long kantri bilong mipela. Mipela i pren wantaim Indonesia.

Long dispela wik yet sampela pasidia i bin kam long hap bilong Irian Jaya i no longwe long Vanimo na ol i bin bringim tok, ol i bin lukim long ai bilong ol yet olsem wanem bodi bilong 78 spesel soldia bilong Indonesia i drip tasol antap long wara bilong Wara Pami i no longwe long nambis. Ol fridom paitman i tok save long ol bot i bin kilim ol. Tasol ol tokman bilong Indonesia insait long opis bilong ol long Moresby i tok, ol i no laik bilipim dispela stori.

PRAIS BILONG

SIGARET

I GO ANTAP

Man bilong bosim ol prais long PNG, em Mista Milton Roberts, i tok: Nau pe bilong wanpela bikpela paket sigaret i go antap long 2 toea na kos bilong liklik paket i go antap 1 toea. As bilong dispela samting em i bikos prais bilong ol lip tabak i bin go antap.

NAU!

Nupela Kodak Colorburst kala kamera.

Nau em i isi tru long kisim kala poto, insait long haus o ausait. wantaim lait i pairap. . . o lait nating bilong san. Yu holim kamera tasol. . . na Colorburst kamera bilong yu i givim yu wanpela naispela kala poto insait long sampela minit tasol. I gat spesel film i pas stret long dispela kamera, nem bilong em: Kodak PR10 Instant Print Film.



Kodak Colorburst cameras feature:

- Adjustable focus control with special 'zooming circle', focusing symbols, and distance scale
- Electronic shutter — 1/3000 sec. to 1/20 sec.
- Eyecup on viewfinder
- Flash socket • Tripod socket
- Automatic motor-driven print ejection
- Red low-light signal warns you when to use flash
- Lighten/darken print control • Exposure counter • Neckstrap and monograms • Kodak 3 year warranty.

See your photo dealer for a free demonstration. *Suggested retail price.



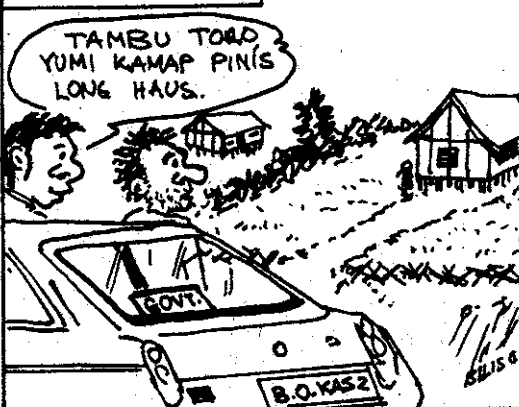
New Kodak Instant Cameras and Film.

Kodak (Australasia) Pty. Ltd.

*Kodak, 'Colorburst' and 'Satinluxe' are trademarks.

TAMBU TORO

TORO TUPELA TONI IGO LONG HAUS LONG GEREHU.



TAMBU TORO YUMI KAMAP PINIS LONG HAUS.



MAN, YU GAT PLANT OL PIKININI BILONG YU, IA.

NOGAT, EM I OL WANTOK TASOL.



OLAMAN, PLANTI MAN NAU YA. BAI YUMI PAINIM KAIKAI WE?

MADANG

BISOP MILENG I DAI



Bisop Stahl Mileng bing Madang i dai pinis ng bikipela haus sik bing Madang, long Mande 4 Julai. Em i gat 46 krias tasol. Em i marit na i it 4-pela pikinini.

Mama i bin karim em ng Karkar Ailan long yia 1932 na em i kisim skul bi-

long em long Madang na Morobe Provins.

Long yia 1973 em i kamap bisop bilong Lute-ran Sios bilong Madang.

Em i no sik longpela taim. Ol i planim em long Sande, 30 Julai long Kar-kar Ailan yet.

IS SEPIK

MAPRIK HOTEL

Mista Pita Lus, Memba bilong Maprik i kros long Hotel long Maprik. Mista Lus i tok hotel i no smat moa. Ol ples bilong kaikai na ples bilong slip i rabis tru. I luk olsem hotel bilong wanpela hap bus. I no luk olsem hotel bilong wanpela smatpela taun olsem Maprik.

Mista Lus i tok ol toilet i smel na ol ples kaikai i liklik tumas. Ol kaikai tu i no gutpela tumas. Em i tok, klostu olgeta man i save slip long hotel i kros tru long ol kaikai, rum slip, na toilet long hotel.

Mista Lus i tok Maprik em i wanpela senta tru bilong ol turis. Maprik i gat planti ol kain kain sing-sing, haus tambaran, ol kaving, na piksa. Planti ol turis i save kam long luk-im. Nogut hotel i bagarap-im dispela gutpela bisnis bilong ol pipel.

Mista Lus i tokim ol bik-man bilong hotel long stretim kwik ol dispela wari bilong ol pipel. Em i singautim ol Lika Laisen-sing Komiti long go long hotel na lukluk gut long ol pablik ba na ples bilong dring long hotel. Mista Lus



Pita Lus - Memba Maprik

i tok planti taim em i sem tru long harim ol visita i ripot long ol pasin nogut i kamap long hotel.

Opis ov Infomesen poto.

SIMBU-HAGEN

PE BILONG KOPI

Pe bilong kopi i pundaun gen. Nupela pe bilong kopi go daun samting olsem K2 long wan kilo kopi. Dispela K2 i daunbilo tru long olpela long yia 1977. Long 1977 ol i save baim long K6 long wan kilo.

Siaman bilong Kopi Bod, Mista Lloyd Hurrell, i tok em i no klia bai pe bilong kopi i go daun gen o em i stap olsem tasol. Tasol em i ting pe bilong kopi i no ken pundaun moa.

Nating yumi olgeta manmeri i save dispela samting long pe i wok long go daun, i no rong bilong husat. Em i samting bilong ol bikman i save baim kopi. Ol i wok long baim nabaut long olgeta hap insait long wold. Sapos i gat planti kopi i stap orait pe i go daun. Sapos kopi i sot orait pe i go antap. Dispela lo i wankain long lo bilong ples. Sapos wanpela ples i no gat planti buai bai pe i antap moa. Kopi i wankain tasol. Planti kopi i stap nabaut nabaut insait long wold bai pe bilong kopi i daunbilo. Sapos liklik kopi i stap bai pe bilong kopi i go antap.

MOROBE

TAMBUIM WANTOK SISTEM

Kaunsila Roy Pogat bilong Lae i mekim strongpela tok ong ol man bilong gavman i bihainim wantok sistem ong dipatmen bilong ol.

Em i tok olsem: sapos yumi painim ol i bin mekim ol-em, ol i mas raus long wok bilong ol. Em tasol.

Mista Pogat i bin tok olsem, bihain em i bin kisim tok ong sampela hetman bilong sampela dipatmen long Lae i in bihainim dispela wantok sistem. Em i harim ol i bin ivim sampela kain kain wok kuskus na wok nabaut long i wanfamili na wanlain.

Dispela kain wok i mas go long ol skul liva bilong Morobe provins yet. Long wanem, dipatmen i stap long ispela provins.

Mista Pogat i tok: ol pablik sevan o man i wok long avman, ol i mas stretpela man na man bilong mekim utpela wok - na i no trikman. Na em i laik tu dipatmen bilong Leba i mas bosim ol dispela wok bilong painim vokman bilong kain kain wok long gavman. I no samting olong hetman bilong dipatmen yet.



TAGO KISIM SPIA NA TUPTUP

Mista Stephen Tago, Mista Bilong Bosim ol Bus na Wara, i bin go lukim Sohe ilektoret bilong em long Noten Provins.

Ol pipel long ples i bin putim hevi long em long kam na paitim tok wantaim ol provinsal opisa bilong mekim provins i go het tru. Mista Tago i bin sindaun kibung wantaim Primia Mista Edric Eupu, na provinsal seketeri

Mista Gano Maha, na sampela arapela provinsal opisa.

Ol i kirapim bek toktok ol i bin statim 4-pela yia bipo long wokim wanpela bikpela wok timba long hap bilong Ioma. Taim ol i bin statim dispela tok, ol pipel i egens long en, long wanem ol i no save tru em bai mekim wanem kain wok na em bai bringim wanem samting long ol.

Nau ol aidia bilong ol i klia liklik, na ol i laikim dispela wok i ken kirap.

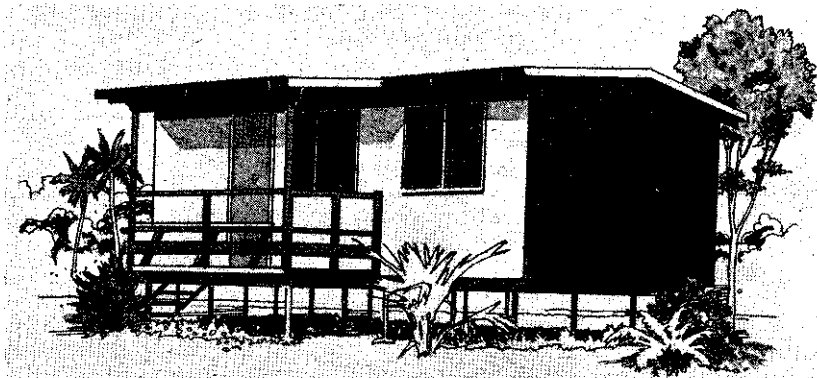
Long Popondetta Mista Tago i bin sindaun toktok wantaim tripela grup pipel. Namba wan em i toktok wantaim Oro Kaunsil. Bi-hain em i toktok wantaim Ambogo Kaunsil, long wanem ol i laikim somil bilong ol yet i go wok long Ioma. Na las em i toktok wantaim Kumusi/Ope/Gira/Eia Asosiesen.

bang bilong karim war. Spia em i min: samting em i mas karim i go na brin im developmen i kam. N tuptup i min: em i masim pasim yau na i no ke harim tok bilong ol man laik pasim rot bilor developmen. Mista Tago amamas long tupela prese na i tok em i no ken lusit ting long go hariap na tol tok wantaim Mista Cha long ol samting bilor Noten Provins.

Dispela haus bai stap olsem tasol inap planti yia moa, long wanem, ol anis i no inap kaikai Hardiflex faibro.

Hardiflex simen faibro i no save krungut, i no save sting, na i no save bruk isi, na yu no mas pentim.

Hardiflex faibro em i isi long yusim, i luk nais, na i no kostim planti mani. Em i samting tru bilong wokim olkain gutpela haus long Papua Niugini.



JH HARDIFLEX
building board.

Burns Philp (NG) Ltd. All Branches Steamships Trading Co. Ltd. All Branches Carpenters Hardware, Port Moresby New Guinea Co. Ltd. All Branches Gabriel Chow Sing Yip & Co. Rabaul. Bowmans (PNG) Pty. Ltd. Port Moresby & Lae. Bowmans Bodeco-Kieta

Ol pipel i bin presen long Mista Tago long wanpela spia na wanpela tuptup bilong karamapim kam-

Poto i soim Mista Tago holim spia long raithan n tuptup long lephan.



TULTUL TITAN

PORO KAKARUK, MAMA
BILONG DIWAI I BELHAT
I KAM.

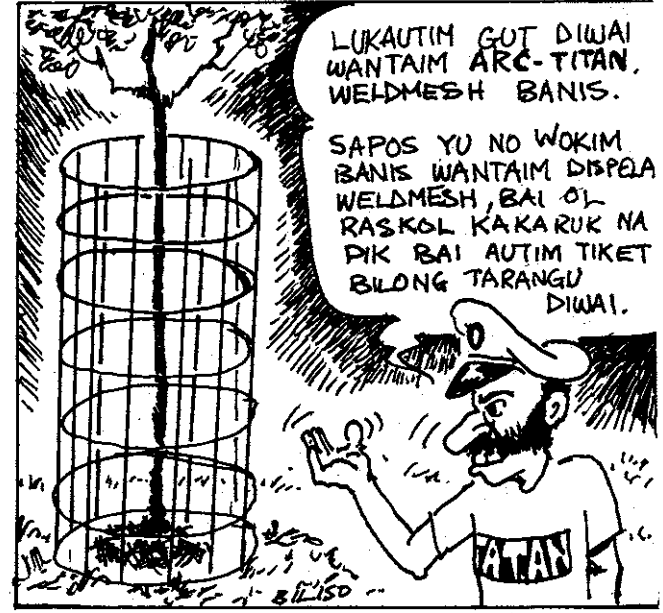
SITMI, BAI
KLOSTU TUPELA
KAMAUTIM DIWAI
YA!

BAI YU-
MI RANAWE.
MI KAIKAI I
NAP PINIS.

ARC-TITAN Pty. Ltd. P.O. Box 1026, LAE. Tel. 42.3988.

LUKAUTIM GUT DIWAI
WANTAIM ARC-TITAN,
WELDMESH BANIS.

SAPOS YU NO WOKIM
BANIS WANTAIM DISPELA
WELDMESH, BAI OL
RASKOL KAKARUK NA
PIK BAI AUTIM TIKET
BILONG TARANGU
DIWAI.



SIK MALARIA I STAP LONG PLES BILONG YU?

Helt Dipatmen i toktok planti long sik malaria i kamap bikpela nau. Long tu o tripela yia i go pinis ol i ting bai dispela sik i laik pinis insait long PNG. Tasol na long dispela taim sik i kamap bikpela moa.

Wanpela as bilong dispela sik i go bikpela moa em hia. Ol pipel i no smat moa long klinim ples. Bipo long taim bilong Australia ol pipel na kaunsil i pret moa long kiap na ol i klinim gut ples bilong ol. Tasol nau long independens taim ol i pilim fri na ol i no klinim gut ples bilong ol moa.

Ol meri i no brum gut long olgeta moning. Ol pipel i no klinim gut arere long ples bilong ol. Planti ol botol, skin kokonas na pipia i stap nabaut kiostu long ol ples. Insait long ol dispela pipia na tais ol natnat i wokim haus bilong ol. Ol i putim kiau bilong ol long dispela kain ples tasol.

Lukim gut tupela piksa hia long raithan. Klinim gut ples bilong yupela. Nogut pikinini bilong yu i kisim bikpela sik na yu wari. Stretim gut ples na planti natnat i, no inap kamap long ples bilong yu.



Planti wara na pipia i stap long ples



Ol i wok strong long winim sik malaria

OLKAIN KLOK BILONG MAKIM TAIM

PN
G

BILONG WOKMAN

PN
G

Hia em i lain kain kain spesel klok bilong makim taim ol wokman i kamap long wok na taim ol i lusim wok.

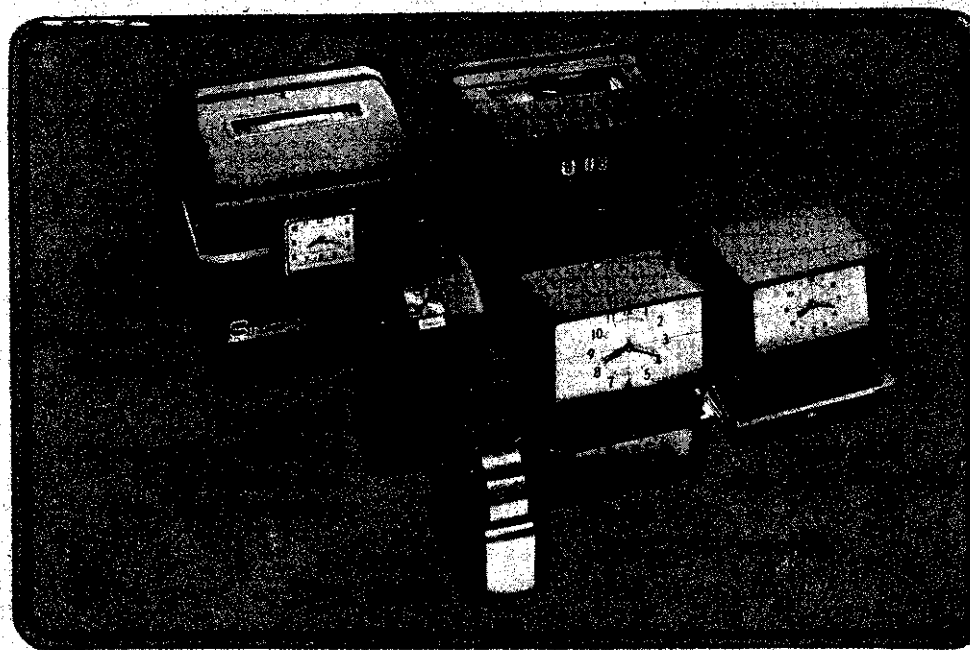
Em inap raitem daun tu taim bilong wan wan wok, na kauntim kos bilong dispela wok.

Klok i ran long lektrik pawa. Tasol em i gat bateri insait tu bilong mekim klok i ran gut sapos pawa i no kamap, o sapos pawa i ran kranki.

Ol dispela i strongpela masin ain, inap long stap long taim moa. Ol i ken hangamap long banis, o sanap long tebol.

Yu ken kisim long

PNG Printers long Moresby, Lae, Rabaul.

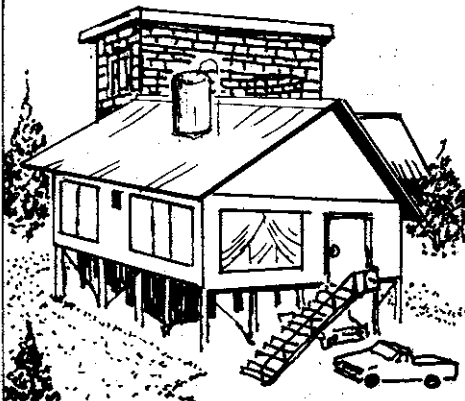


TUPELA LAIN

MANIMAN

RABISMAN

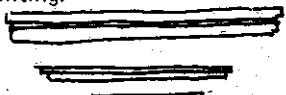
Haus bilong Minista na hetman bilong gavman. Bikpela haus tru. Pe K15.95 fotnait tasol.



Man i nogat nem i kisim liklik Hausing Komisn Haus, K26 fotnait.



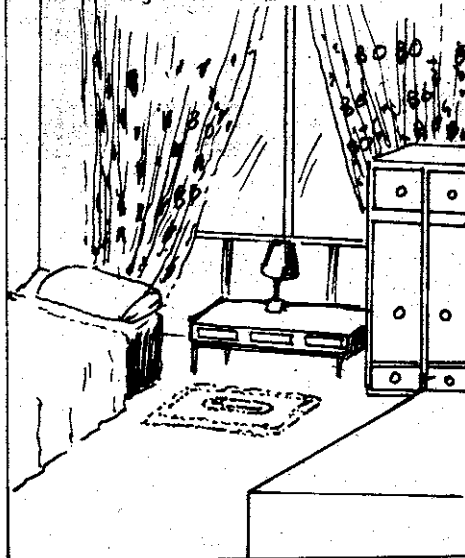
Minista na sampela hetman Bilong Gavman kisim moa long K350 long fotnait. Siti Kaunsil memba long Lae kisim K50 long wanpela jeneral miting.



Stesin man kisim K24 tasol long fotnait.



Sampela bikman i sindaun long bikpela hotel. Ol i harim planti gris bilong ol bisnisman.



Plantu rabisman i slip long ples skwata long ol taun.



LIDAS

YUMI NO INI

Kamap Bikpela

Long planti nupela kantri ol lida i bin painim wanpela rot i isi tumas long bihainim. Na ol i laikim tumas. Long wanem, as tingting bilong ol man i bihainim dispela rot em i tok olsem: yumi lida i mas helpim yumi yet. Em i pasin bilong lida na bikpela man: em i mas kamap oltaim moa bikpela. Em i mas kisim moa na moa pawa. Dispela i soim strong na save bilong em.

Insait long bisnis

Orait, ol lida i save mekim long planti nupela kantri: Ol i insait long planti kain bisnis long ol taun. Ol i gat planti gutpela pren tru namel long ol ausaitman na bisnisman bilong ol ausait kantri. Ol dispela bikpela bisnisman bilong ol arapela kantri i laikim tumas bai ol lida bilong nupela kantri i mas kam insait tu na baim sea insait long bisnis bilong ol. Long wanem, sapos ol i gat sea ol yet bai wari long bikpela winmani. Na olsem ol i grisim ol lida, i givim presen long ol, i wokim kain kain switpela kontrak wantaim ol.

Bai helpim yumi?

Orait, nau yu ting wanem? Yu ting dispela kain lida i gat olkain bisnis insait long taun, em bai wari liklik long ol fama na ol man i stap long bus na long ples? Nogat tru. Em bai tok olsem: Ol fama i mas lainim selp rilaiyens ol i mas lainim sanap long lek bilong ol yet. . . Mi sanap long lek bilong mi; ol i ken mekim wankain tu. Ol i ken sanap long lek bilong ol.

Na olsem tasol, dispela bikpela man em i go het hariap tru, long wanem em i sanap antap pinis. Na rabisman long ples em i kamap moa, rabis olsem bipo. Na bikpela lida, em i go mauswara planti long helpim ol man long ples. Tasol em i wari moa yet

long helpim bisnis bilong em.

Tupela lain

Dispela kain pasin i mekim kamap kwiktaim tumas tupela grup pipel long nupela kantri: smolpela lain pipel i gat planti samting, na bikpela lain pipel i rabis tru.

PNG olsem wanem

Na mipela i gat wanem kain kantri nau long PNG? Wanem kain i stat long kamap?? Yu lukim na yu yet yu skelim. Tude pe bilong ka bilong wan wan minista bilong gavman, em inap long baim skul bilong 60 sumatin inap wan yia olgeta long praimmeri skul.

Wan wan minista bilong gavman tude i save kisim moa pe long wanpela fotnait olsem wan wan famili long as ples i save kisim insait long wanpela yia.

Na long dispela kantri mipela i wari nau. Olsem wanem, yu ting gavman na ol bikpela man i save wari moa long katim wanpela maunten insait long Port Moresby na wokim nupela rot bai planti ka i ken ran kwiktaim tumas. . . o ol i ting moa long wanpela rot i mas go kamap long Telefomin long bikbus? O yu ting bai gavman na ol bikpela man bilong en i save wari moa long wokim planti moa bikpela ples balus bai smokbalus i ken pundaun long ol, na wan wan man i gat mani i ken flai i go hariap? O yu ting ol i save wari moa long wokim sampela smolpela han-rot bai planti viles pipel i ken bringim ol kaikai bilong ol i go long maket? Yu ting gavman i wari moa long baim wanpela nupela smokbalus, o long wokim moa sip bai ol pipel bilong nambis na long ol planti ailan i ken i go i kam na bringim i go i kam ol kago bilong ol? Ating . . .

Sampela lida wari

Sampela man tude i wari

IP LO

PENDEN YET

i ting, sampela lida bilong Papua Niugini i stat pinis long bihainim dispela rot i isi tumas.

Pater Momis i tokaut pinis long dispela samting na em i wari planti. Em i tok, i gat narapela rot, em stret-pela rot bilong helpim tru kantri na bilong helpim ol smolpela man na as ples man. Tasol i hatwok long bihainim. Olsem na em i hatwok long painim planti lida i laik bihainim. Na dispela em i rot Prais Minista tu i laik ol lida bilong nau i mas bihainim, sapos kantri bilong yumi i no laik lusim independens bilong em.

Yumi no independen

Yumi tok olsem, long wanem, yumi no independen olgeta yet. Nogat. Yumi hap independen tasol. Long wanem, yumi hangamap planti tumas long ol ausait kantri long wok bisnis na pasin bilong winim mani. Bihain long 20 o 30 yia, yumi mas independen tru. Tasol bilong kamiap independen olsem, yumi mas taitim bun tru. Na planti pipel i no laikim kain hatwok olsem. Ol i laikim rot i isi.

Pater Momis i tok, long tingting bilong em, kantri i no ken hangamap tasol long ol bikpela kampani olsem Bougainville Kopa. I tru, ol i helpim kantri. Tasol ol i no helpim tumas ol as ples pipel, ol viles pipel. Na ol i helpim kantri sotpela taim tasol. Gutpela taim bihain i hangamap long ol viles pipel na long gutpela sindaun bilong ol. Em i no hangamap long wok wantaim ol ausait kantri.

Yumi mas helpim go het bilong ples na viles. Bihain long 25 yia bai namba bilong ol pipel insait long PNG i dabol. Na yumi mas groim tupela taim moa kai-kai olsem nau. Em i min yumi mas taitim bun moa moa yet. Wok bilong yumi nau, i no inap yet.

Na yumi mas lukaut bai gutpela sindaun i ken kamap long olgeta provins. Na i no long ol provins tasol we ol i gat bikpela bisnis o bikpela taun, na maski long ol longwe provins i no gat bisnis samting. Tude na nau. I luk olsem ol provins i gat mani, ol i resis i go het hariap. Na ol provins i no inap winim mani, ol i surik i go stan. Sapos i olsem nau, bihain long 20 yia, bai dispela i wanem kain kantri?

Yumi mas stretim nau

Dispela kain bikpela wari i no samting yumi ken tromoim tasol i stap na larim em i stretim em yet. Nogat tru. Em bai go bikpela moa moa yet.

Bilong stretim dispela bikpela wari, yumi mas gat ol lida i bikpela man tru. Yumi mas gat kain lida i save ting pastaim long helpim kantri na ol pipel, na i no long helpim poketbuk bilong em. Olsem na Somare na Momis i strong long wokim dispela nupela lo bilong bosim wok lida o lidasip lo. Dispela lo em i bilong staim tingting bilong ol lida bai ol i ken bihainim gutpela rot bilong helpim ol man long as ples.

Inap planti yia yet, ol man long as ples i mas salim ol samting bilong gaden bilong ol long ol taun. Na ol i mas baim planti samting long ol taun. Na olsem ol i hangamap long taun. Orait, sapos ol bisnisman long taun i putim bikpela prais long ol samting ol i salim long ol as ples man, na i givim liklik pe tasol long ol samting em i baim long ol, bai bisnis man bilong taun i go het hariap. Na liklik bisnisman bilong as ples bai surik i go bek tasol.

Orait, yu lukim nau, na yu tingim gut. Sapos planti bikpela lida long gavman i papa bilong kain kain bis-

I go moa long pes 17

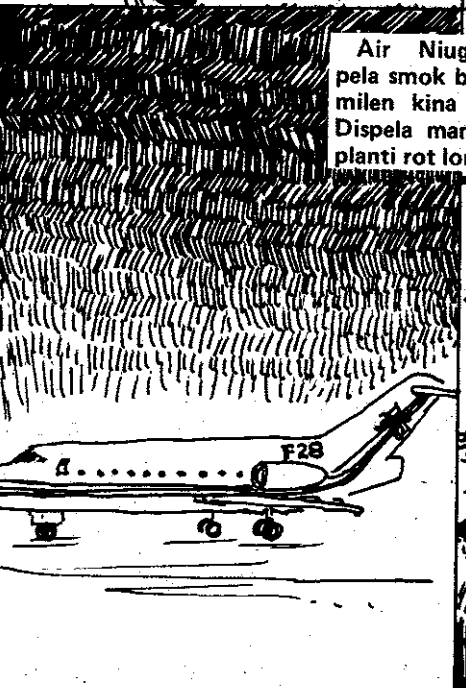
MAN I GO WE

Pe bilong ka bilong minista inap baim skul bilong 60 sumatin long wan yia.

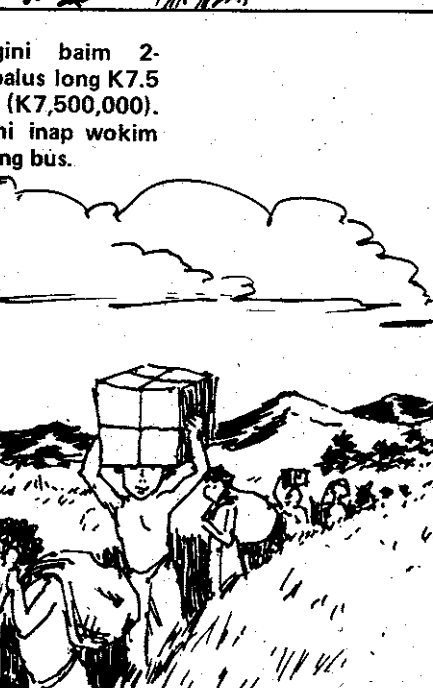


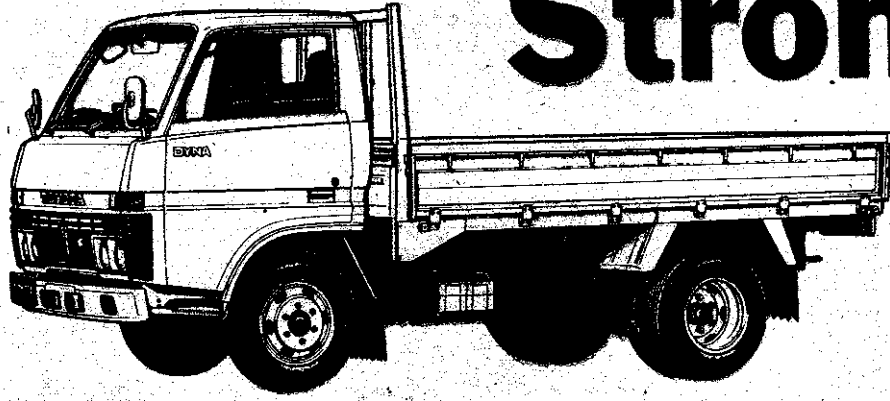
Planti ol memba long Gavman i raun nabaut long ol kantri. Noten Provinsal gavman i lusim K21,000 long salim 5-pela memba i go long Australia. Lae Siti Kaunsil i katim K25,000 long salim ol sampela memba i go long Hongkong na Australia.

Dispela mani inap wokim Helt Senta long bus na baim ol stav.



Air Niugini baim 2-pela smok balus long K7.5 milen kina (K7,500,000). Dispela mani inap wokim planti rot long bus.





Strong Tru.

HUSKY DYNA

Niupela trak bilong Toyota i save wok hat tru.
Yu laik karim kago o pasindia – long biktaun
o rot nogut long bus – dispela trak em inap.

TOYOTA

BRANCHES
AT:

PORT MORESBY
25 4088

LAE
42 2322

MT. HAGEN
52 1888

ELA MOTORS LIMITED

MADANG
82 2188

RABAU
92 1988

KIETA
95 6083

WEWAK
86 2255

GSP ET 013P

EVINRUDE

NAMBAWAN AUTOBOT MOTO

6H.P 15H.P 25H.P 35H.P

PLANTI SPEA PAT I STAP

PRAIS I DAUNBILO NAU

BAIM TUDE LONG

BOROKO MOTORS

And Subdealers



STORI BILONG TUMBUNA

TRIK BILONG FIKUS

Long bipo tru, tupela brata i stap long wanpela maunten ol i kolim Bumui. Oltaim tupela i save go long bus na painim abus bilong tupela, na kaikai na i stap. Papamama bilong tupela bipo yet masalai i kaikaim pinis.

Long wanpela de bikpela brata i karim banara bilong em na i go long bus. Liklik brata i stap long ples na redim paiawut na wara i stap. Em i wetim brata bilong em. Taim brata i kam bek em i bringim ol abus i kam na tupela i kukim kaikai pinis na slip.

Long biknait tru, bikbrata i kirap na kukim tupela mami long paia. Taim mami i tan pinis, em i skrapim gut tru na em i kisim na i go pinis long bus. Na smolbrata i no save olsem bikbrata i bin i go pinis.

Bikpela brata i go na was long wanpela as bilong diwai Fikus. Dispela fikus i pulap long planti welpik i save kaikai pikinini bilong em.

Boi ya i hait insait long rop bilong fikus na em i was i stap. Em i sindaun liklik na em i harim planti man meri pikinini i ran i kam. Taim boi i harim dispela em i hait gut tru insait long rop bilong fikus na em i lukluk i stap. Man, i no pilai. Planti man meri pikinini, yangpela man meri, ol i kam na i go antap long fikus na ol i kaikai pikinini bilong fikus.

Taim ol i kam long as bilong fikus ol i rausim malo na purpur na putim na i go as nating na kaikai pikinini bilong fikus.

Boi ya i lukluk na las tru tupela naispela yangpela meri i kam lusim purpur na i go antap. Wantu boi ya i kisim purpur bilong namba wan meri na em i haitim.



Ol masalai i kaikai yet nau i tulait olgeta. Klostu san i bruk. Nau wan wan ol i kamdaun na ol i pasim ol purpur na malo bilong ol, na ol i ranawe i go long haus bilong ol. Bihain tru tupela yangpela meri i kamdaun. Arapela meri i kisim purpur bilong em na em i go pinis. Na arapela meri em i laik kisim purpur bilong em hia? Nogat. Purpur i lus pinis. Tarangu em i lukautim i go i go na klostu belo nau.

Nau boi ya i kirap na givim purpur long em. Na meri ya i laik ranawe, tasol boi ya i kalap na holim em strong na i kisim liklik naip na katim longpela kapa bilong han bilong han na lek bilong meri ya. Meri i laik traime strong long ranawe, tasol man ya i holim em strong moa. Orait, nau strong bilong meri i lus olgeta. Na meri i tokim man olsem: "Yu strong tumas long mi a? Na doti bilong skin bilong mi i pas pinis long yu ya". Orait bai mi go wantaim yu long haus bilong yu na bai mi maritim yu.

Orait. Na boi ya i kisim tupela mami na i givim wanpela long meri. Nau meri i smelim mami, na em i wok long traitem ol pikinini bilong fikus i go i go

inap bel bilong em i emti tru. Na em i wok long kaikai mami. Em i kaikai pinis, orait tupela i go long ples bilong man.

Tupela i go kamap long haus nau na tupela i stap. Long apinun tru, liklik brata i kam bek long gaden. Em i kam klostu arere long haus, na em i harim brata i toktok wantaim meri bilong em i stap. Na em i tok: Ei, olsem wanem? Husat i toktok wantaim brata? I no gat man long haus bilong mitupela hia.

Na taim liklik brata i kam insait, em i lukim bikbrata wantaim meri bilong em. Man, smolbrata i amamas nogut tru na em i wok long helpim brata bilong em.

Ol i wok long kukim kaikai pinis na klostu taim bilong slip nau boi ya i askim bikbrata bilong em olsem. "Brata, yu bin kisim meri olsem wanem? Na bikbrata i laik stori gut long em. Tasol smolbrata i tok: "Brata. Yu no ken stori tumas long mi. Olgeta we yu mekim em mi klia pinis. Bai mi ken mekim ya. Mi les long man i stori tumas long mi.

Long moning tru, smolbrata ya i mekim wankain olsem bikbrata i mekim.

Na wantu em i go hait long rop bilong fikus na i stap. Em i lukluk i stap na ol masalai i go antap pinis long diwai. Las tru yangpela meri ya i kam i go antap. Wantu boi i haitim purpur bilong meri hia. Na taim olgeta masalai i kaikai pinis ol i kamdaun na i go long haus bilong ol. Taim meri ya i kamdaun em i no painim purpur bilong em.

Nau meri i krai singaut. Em i tok bikpela susa bilong mi i lus long dispela ples na nau mi laik lus tu nau. Wankain pasin i kamap long susa aste, hia na i kamap long mi gen.

Nau ol i hait nabaut klostu, na ol i wetim meri ya. Boi i no save, em i ting olgeta masalai i go pinis. Na em i kirap na givim purpur long meri. Orait, nau meri ya i singaut strong na i kalap na i tekeweim tupela ai bilong boi ya. Na olgeta masalai i ran i kam na i rausim na kamautim ol lek han bilong boi hia ol i karim i go long haus bilong ol na kaikai.

Orait bikbrata i wet i go inap tudak pinis. Na em i tok. Ol masalai i kaikaim smolbrata bilong mi pinis.

Mi laik stori gut long em, tasol em yet i sakim mi na em i lus pinis.

Man hia i askim meri bilong em olsem: "Meri, ol lain bilong yu ol i save slip olsem wanem tru?"

Meri i tok, "Mipela i save slip long hul bilong wel karuka ya".

Nau man i askim: "Orait bai yumi kilim ol olsem wanem tru?"

Na meri i tok: "Inap long yumi kukim dispela wel karuka bai olgeta i dai. I no gat arapela rot bai ol i ranawe ya."

Nau boi ya i salim tok i go long ol lain kandere bilong em na olgeta i kam bung. Orait nau, ol i redim planti bombom tru. Na long arapela de long belo stret, ol i go banisim dispela wel karuka na ol i kukim. I no gat wanpela masalai i ranawe. Olgeta yet i dai long paia.

Dispela sit bilong paia i no pinis, em i stap yet inap nau. Sapos yu i go long dispela maunten bilong Ungu bai yu lukim dispela sit bilong paia ye. Em tasol.

Bruno Malai
C.M. Usino
Madang.

SAPOS BUN BILONG HAN I BRUK



Sapos bun bilong han i bruk long hap antap tru, o long hap namel, o long wanpela skru o pinga samting, planti taim yu ken lukim long ai bilong yu yet. Sampela taim bun i save brukim skin na kam ausait. Tasol planti taim nogat. Sampela taim yu ken lukim han i krungut, o i stat long solap long wanpela hap, na manmeri no inap muvim ol pinga.

Namba wan samting yu mas mekim i olsem: yu mas ankaim o pasim gut han bai em i no ken muv. Long wanem sapos em i muv bai i pen moa na em inap bruk moa.

Olsem yu mas kisim strongpela samting i stap klostu na pasim han long en. Yu ken kisim wanpela hap paiawut o wanpela han diwai, o ambrela, o wanpela stik bilong tamiok, wanpela stik wokabaut, o planti niuspepa i pas wantaim.



Putim wanpela dispela samting aninit long han o arere long en, na pasim wantaim hap lap-lap o hankisip bai hap i strong na i no hanga-map nating. Tasol lukaut yu no pasim strong tumas bai yu pasim rot bilong blut na han i solap.

Yu mas bringim manmeri i go long haus sik. Olsem nau yu ken litimapim dispela plang o stik wantaim han bilong em, na long wanpela banis yu pasim nabaut long nek bilong sindaun.



Katim dispela lesen na holim i stap. Bihain yu ken wokim buk long en. Planti moa bai kamap.

PABLIK TOK SAVE

Liquor (Licensing) Act 1963 - 73, as Amended

DISPELA EM I WANPELA WOK OL I LAIK MEKIM ANINIT LONG SEKSEN NAMBA 76B - BILONG WOKIM OL LO BILONG MAKIM AUA BILONG BAIM NA SALIM STRONGPELA DRING LONG OL HOTEL NA TAVEN NA KLAP.

Tude i gat planti blakmaket insait long kantri, we sampela pipel i no gat laisens olgeta, i save salim bia na strongpela dring long bikpela prais. As bilong dispela trabel em i bikos ol aua bilong salim bia na strongpela dring long ol hotel na taven na klap i sotpela. Olsem nau Komis Bilong Bosim ol laisens Bilong Strongpela Dring i laik bihainim hap namba 76B bilong Lo Bilong Dring, na i laik makim sampela nupela aua bilong salim strongpela dring long ples we wanpela ba o taven o klap i save mekim wok bilong em.

Nau mipela i laik tok save long ol provinsal gavman na lokal gavman kaunsil na eria atoriti na ol manmeri nating long dispela tingting bilong mipela. Sapos sampela manmeri i gat tingting o aidia long dispela samting, sapos ol i laikim dispela tingting o ol i egens long en, orait, ol i ken salim tok long en i go long hetkota bilong Komis Bilong Bosim Ol Laisens Bilong Strongpela Dring long Port Moresby. (Mipela i givim adres daunbito). Ol i ken salim dispela tok tu i go long opis bilong dispela komis long provins bilong ol yet. Tasol pas bilong ol i mas kamap bipo long Fraide, de namba 18 bilong mun Ogas, 1978.

Komis i laik mekim bai ol aua bilong baim bia na strongpela dring long ol hotel na ba na taven na klap i olsem:

- * Taim bilong baim bia na strongpela dring long olgeta de bilong wik, stat long Sarere, em i stat long 9 klok moningtaim na i go inap long biknait stret.
- * Long Sande i tambu olgeta long salim strongpela dring.
- * Olgeta ples i salim strongpela dring i mas salim kaikai tu.

Mi yet mi raitim dispela tok long Port Moresby long de namba 13 bilong mun Julai, long yia 1978.

Liquor Licensing Commission
P.O. Box 6976
Boroko.

MARK K. YERE
A/Chief Commissioner



MIPELA LAIKIM PEN PREN

Private Mail Bag
P.O. Box 9154
Hohola
Port Moresby

Mista John Opi (19)
Mista Luke Kemb (16)
Mista Gabriel Rey (15)
Mista Pomas Olpa (17)
Mista Owen Mom (15)

P.O. Box 59
C/o S.T. M. Negeri. Jayapura
Irian - Jaya.

Demianus Marau

Provincial Education Office
P.O. Box 101,
Wabag. Enga.

Matthew Manda Lugipin (19)
Mark 5-Sepes Yako (20)
Maso Nisira (20)
Francis Polume Twin (19)

PNG Harbours Board
P.O. Box 270
Wewak

Mista Jerry Jana (23)
Mista Māriopa Kelly Heni (17)

Barclay Bros (NG)
P.O. Box 377
Arawa. N.S.P.

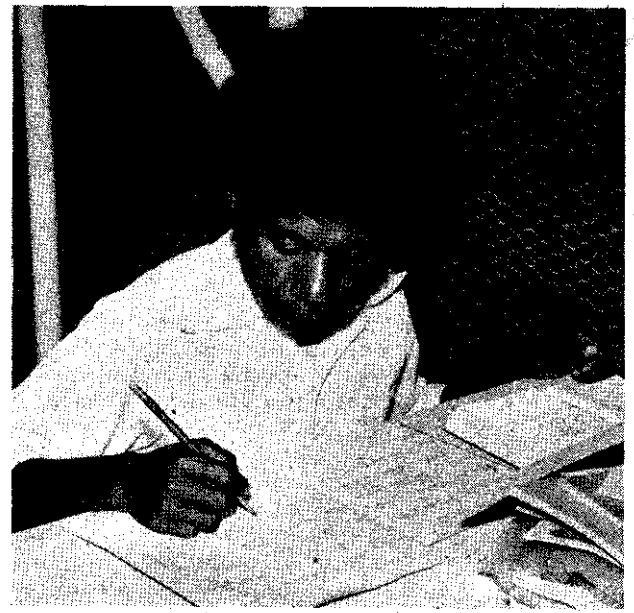
Mista Lawrence Tuoiary (20)
Mista Alex K. Moiatuo (18)
Mista Mathias N. Hujusok (18)
Mista Paul H. Taptuo (21)
Ambros H. Minotobu (20)

S.H.R.M. Kawerong
P.O. Box 396
Panguna. N.S.P.

Mista Loiuis Sahoto (18)
Mista Loiuis Ketos (16)
Mista Peter Makik (16)
Mista Willy Bisi (16)
Mista Bunte Seip (20)
Mista Thomas Kunu (17)
Mista Francis Parako (17)
Mr. Foerman Gabri (18)
Mista Viki Kape (20)

Bogia Provincial High School
Malala
P.O. Alexishafen. Madang

Mista John Yargun (18)
Mista Felix Buinggen (17)
Mista Jeff Colleans Ivara (17)
Mista Hans Adeg (19)
Mista Andrew Igi (18)



Gabriel Siskila tanim Buk Baibel i go long tok ples bilong em, Ambulas (Sepik)

Emieliatti skulim Neil Anderson long tok ples bilong em, Podopa, (Gulf Provins).

Ol poto i kam long S.I.L.

S
I
L

Ol piksa hia i soim yumi wok bilong ol dispela lain yumi kolim S.I.L. Oli hap man tru long tanim Baibel i go long ol tok ples bilong planti ol pipel insait long PNG. Sapos yu bihainim ol piksa bai yu inap save long we ol i save mekim ol wok bilong ol. Yu kirap long lephan antap na bihainim ol piksa i go.

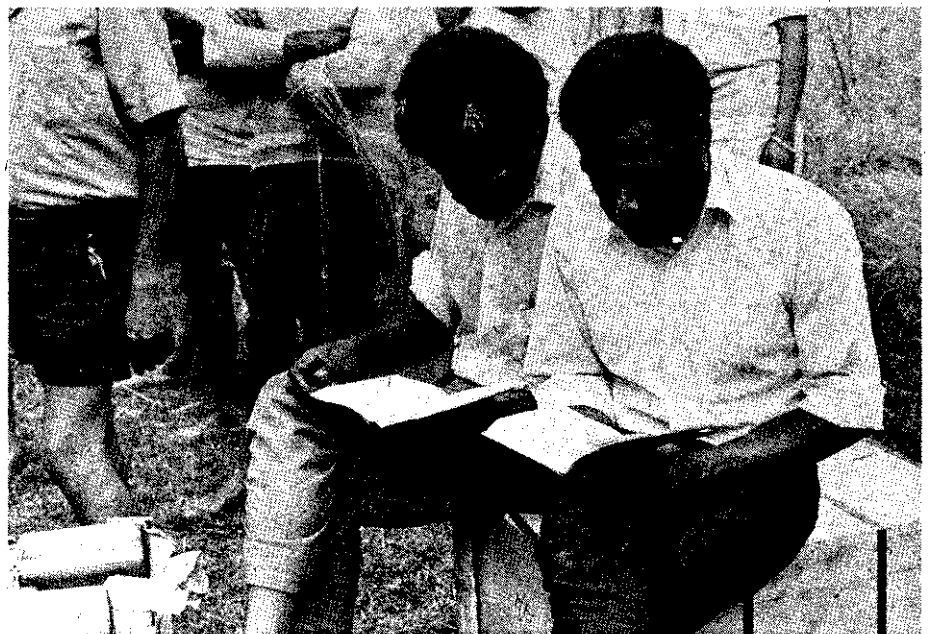
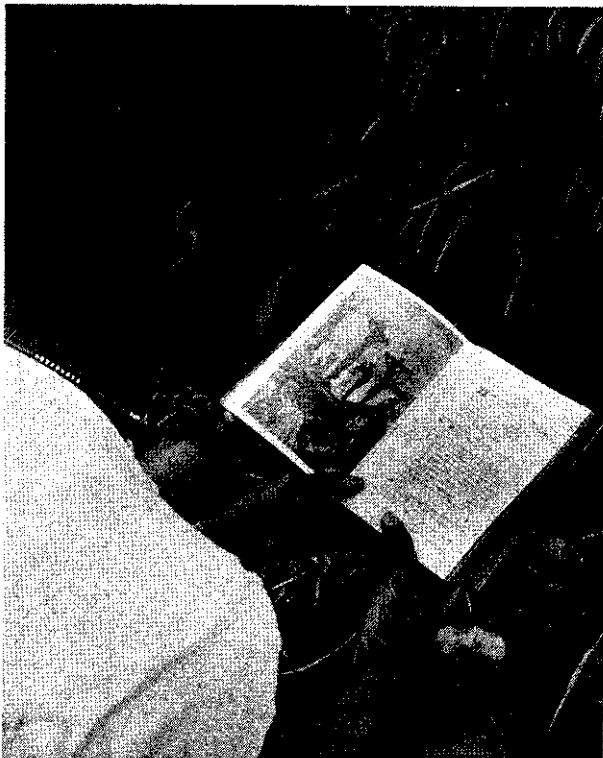
Insait long PNG i gat moa long 700 tok ples. Ol SIL i tanim pinis planti, tok ples, na ol i gat planti manmeri i wok insait long ol provins long PNG.

Poto daunbilo yu lukim wanpela manki i ritim Baibel long tok ples bilong em stret.



Roni Dipastine, Rober Yalilo na Bernard Yareki ol i redim Baibel long prinim.

Tupela man bilong Gahuku (EHP) i sindaun antap long wanpela kas i pulap long nu-pela Baibel long tokples bilong ol.



LUTERAN KIBUNG LONG ENGA

Inap long wan wik long mun Jun 600 deliget bilong Luteran Sios long Enga Provins i bin kibung long ples Kokas long hap bilong Kandep.

Bikpela as tingting bilong ol long dispela kibung em: Mipela i tenkyu long God.

Tupela bikpela man bilong Missouri Luteran Sios long Amerika i bin stap insait long dispela kibung ol i save kolim sinod: Tupela pasto ya. Pasto Otto Hintze na Pasto Bernhard Lutz bipo tupela i stap pasto long hap bilong Enga. Tupela i tok save

long ol lokal pasto na deliget olsem: Luteran Sios bilong Missouri Sinod long Amerika bai sambai oltaim long Dispela Luteran sios long Enga.

Ol deliget tu i bin painimaut planti memba bilong ol i stap nabaut long hap bilong Hailans, na olsem ol i ting dispela, nem Wabag Luteran Sios i no stret. Olsem na ol i laik senisim na givim em nupela nem "Gutnius Luteran Sios long PNG."

Dispela bikpela kibung i bin makim Pasto Waesa olsem bisop bilong ol gen. Na ol i bin makim ol dis-

pela man hia inap long tu yu olsem namba tu bisop. Neketomosa Hayene, Philip Kiso, na Reo Raku. Na ol i bin makim Philipa Kaipu olsem bisop bilong Kandep/Wake inap long tu yia. Het seketeri bilong Sios long Enga em i Pasto Yapao na siaman bilong ol bikpela kibung em i Pasto James Tamar bilong Sirunki.

Konprens ya i no gat inap taim long paitim tok long ol wari bilong sindaun bilong ol Kristen na pasin lotu bilong ol. Bai ol i mekim dispela long neks bikpela kibung bilong ol long yia 1980.

PRE BILONG STREPELA BISNIS

God Papa,

Planti taim mi kam long baim samting long maket na long stua. Ol samting i save dia tumas. Nating mipela i tingting tumas long mani. Mipela i no ken mekim dispela kain pasin. Sapos wanpela tarangu man i gat liklik mani, tasol ol i putim prais antap, bai em i kaikai wanem, bai em i stap?

God Papa, tanim tingting bilong mipela olgeta bai mipela i no ken pulim planti mani.

Mekim ol man i save salim ol samting long strepela prais. Na tu mekim ol man i save baim ol samting i no ken giaman. Nogat. Ol i mas givim mani stret.

Bambai mipela olgeta i ken sindaun gut na yu ken amamas long strepela bisnis bilong mipela.

PABLIK TOK SAVE

I GO LONG OL FAINENSEL MEMBA BILONG PSA BILONG PAPUA NIUGINI

Olgeta fainensel memba bilong Pablik Sevis Asosiesen bilong Papua Niugini inap long vot long jeneral ileksen bilong PSA mas NAU TASOL long kisim spesel vot pepa long salim vot long mail.

Olgeta memba i stap ausait long Port Moresby i mas mekim eplikesen bilong kisim dispela spesel vot pepa, bipo long 4 klok apinun long de namba 11 bilong Septemba. Na olgeta memba i stap klostu o insait long Port Moresby yet i mas mekim eplikesen bipo long 4 klok apinun, long de namba 14 bilong Septemba.

Yu ken mekim eplikesen bilong kisim dispela vot pepa olsem: yu ken raitim pas, o salim teligram, o yu ken ring long telipon, o yu yet i ken kam na tokim ol long nem na adres bilong yu, bai ol i ken salim dispela vot pepa i kam long yu.

Yu ken mekim eplikesen long ol dispela opisa: -

Returning Officer
P.O. Box 5348
BOROKO
Turumu Strit
Ring: 25.8155, 25.8326, 25.8874, 25.8394

Assistant Returning Officer
P.S.A. House
P.O. Box 6091
BOROKO
Ring: 25.2377, 25.2618

Assistant Returning Officer
Provincial Electoral Office
P.O. Box 153
PORT MORESBY
Ring: 21.1997, 21.4013

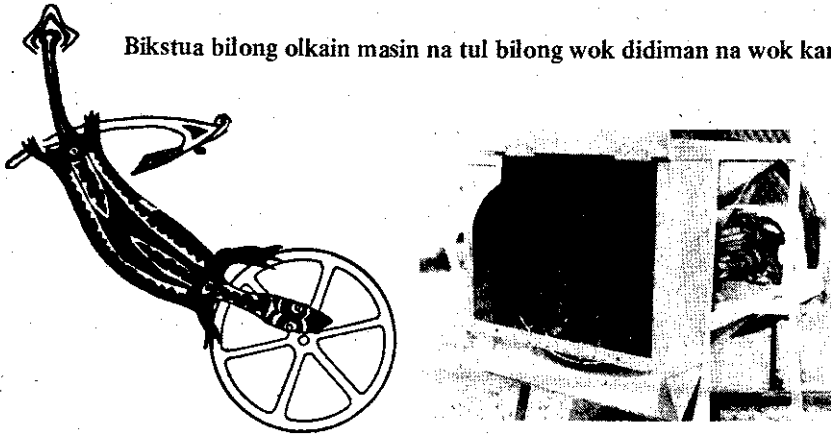
Lukaut: Yu gat strong long vot. Yu mas yusim dispela strong. Orait, yu rait long kisim vot pepa bilong yu. Nogut yu wet. Yu aplai nau tasol long wanpela dispela opisa nem bilong em i stap hia long dispela pepa.

Mi yet mi raitim long de namba 21 bilong Julai 1978

Andrew S. Trawen
Opisa bilong bosim ileksen
P.S.A. Jeneral Ileksen bilong 1978.

VILLAGE EQUIPMENT SUPPLIERS

Bikstua bilong olkain masin na tul bilong wok didiman na wok kamda



- MASIN BILONG KATIM KAUKAU
I KAMAP OLSEM LIKLIK BISKET K150.00
- CINVA MASIN BILONG WOKIM BRIK K315.00
- MASIN BILONG RAUSIM SKIN BILONG KOPI (tripela kain. 8.50
- MASIN BILONG KATIM BIN SMOLPELA SMOLPELA. 3.50
- MASIN BILONG KATIM MIT LIKLIK LIKLIK 5.70

Ol dispela prais i bilong stua bilong mipela long Lae. Sapos yu laikim wampela lista i gat nem bilong olgeta kain masin na tul samting mipela i gat long stua, orait, yu rait o ring i go long Menesa:

Micah Kusak,
Box 2172, Lae.
Telipon: 42.4902.

LIDASIP LO YUMI NO INDEPENDEN YET

I kam long pes 11

nis long taun yet, ol i wari na ting long taun; ol i no ting long ol rabis fama bilong as ples. Nogat. Na sapos wampela lida i papa bilong bikpela kampani i baim na salim kopi o kopra o kakao, em i no wari long helpim ol smolpela bisnisman long ples. Nogat. Em i laik helpim kampani bilong em yet. Na em i no wari bai ol smolpela bisnisman long as ples i ken kisim gutpela prais long kopi o kakao o kopra bilong ol. Watpo em i mas wari long ol yet? Sapos ol i kisim moa pe, dispela i tekewe long winmani bilong kampani bilong em.

Lidasip lo inap stretim

Kain pasin olsem em i as tingting bilong dispela Lidasip Lo, o lo bilong bosim wok bilong ol lida. Sapos bikpela bisnisman i holim bikpela wok insait long gayman, i minista o hetman bilong dipatmen, em inap stiaim planti kon-

trak bilong gayman i go long kampani o bisnis bilong em yet. Em inap kisim planti grismani long ol bikpela bisnisman insait na ausait long PNG. Ol inap presen long em bai dipatmen bilong em. i ken givim bikpela kontrak long ol.

Ol man bilong PNG i wankain long ol man bilong ol arapela kantri. Dispela kain pasin gris na trik i bin kapsaitim planti gayman long ol bikpela kantri.

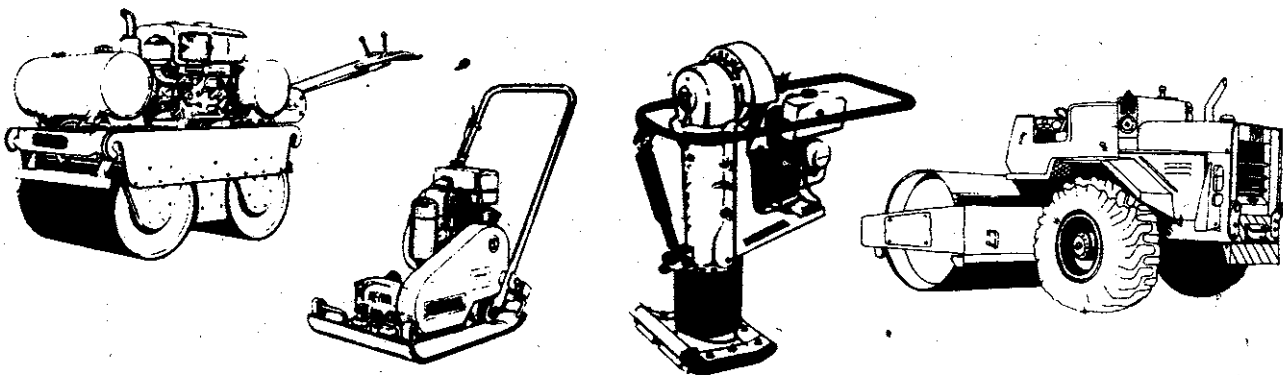
Tru tumas, dispela kain pasin i bin kam insait pinis long kantri bilong yumi. Tasol em i no strong yet. Olsem na yumi mas wekap na stretim dispela wari nau tasol. Em i olsem wampela sik i no bikpela yet. I gat marasin bilong stretim. Tasol sapos sikman i no laik kisim marasin, bai olsem wanem? Dispela em i bikpela wari bilong kantri nau tasol.

AVELING-BARFORD PACIFIC

for your compaction requirements.

- Vibratory Plates
- Vibratory Rammers
- Pedestrian Vibratory Rollers
(Double drum hydrostatic drive)

Agents for bearings and hose fittings Ryco-flex Nachi



AVELING-BARFORD PACIFIC PTY. LTD

Head office: Ume Street, Gordons, Port Moresby. Port Moresby.
PO Box 6457. Phone 257166 Telex NE22206

Lae depot: Morobe Avenue, PO Box 1191, Lae Phone 424188 Telex NE42411

PAS I KAM LONG OL PIPEL

NO LUKIM GUT

Dia Edita - Mi gat liklik wari long ol meri i save wok long Port Moresby long faktori bilong wokim klos, "Longreach Clothing Faktori". Mi laik tokaut bai ol manmeri ken harim. Dispela ol meri save wok long dispela faktori ol i no save samapim gut ol klos samting. Sampela hap long trausis o ol dres bilong ol meri nabaut.

Long wanem mi yet mi painimaut pinis long tupela samting mi bin baim long dispela faktori. Wapela em long wapela longpela trausis mi bin baim. Ol i samapim na pasim wapela poket long dispela trausis. Trausis i gat poket tasol ol i samapim maus bilong poket pinis. Na mi yet mi kisim resa na katim dispela tret na ol i bin samapim long en.

Na narapela tu em long wapela spot trausis mi bin baim. Ol i no samapim narapela lek bilong trausis. Ol i foldim tasol na ol i no samapim. Taim mi putim i luk fani olgeta. Narapela sait i sotpela na narapela i longpela. Olsem na mi laikim yupela ol meri i mas sekim gut pastaim na bihain pekim na salim i go nabaut long ol stua na kampani.

Bosman tu yu mas wekap na sekim gut ol sam-

ting. Mi bin go lukluk long dispela faktori tupela taim pinis. Em ol meri tasol i save wok. Maski tingting long narapela samting na lus tingting long samapim sampela hap bilong klos, okei. Lusim dispela rabis tingting bilong yupela i stap. Orait taim yupela i pinisim wok. Em nau i no gat man i bosim yupela. I go na pinisim gut laik.

Em tasol wari bilong mi na yu husat meri yu wok long dispela faktori i gat wari long pas bilong mi, orait, rait tasol i go long Wantok Niuspepa. Bai mi ken ritim na lukim.

Borkande Keglqua,
Port Moresby.

GAVMAN INAP HELPIM O NOGAT

Dia Edita - Mi wapela meri bilong Saten Hailans i autim liklik wari bilong mi i go long Wantok Niuspepa. Wari bilong mi olsem.

Mipela ol meri bilong Saten Hailans i gat bikpela wari long mipela i no bin kisim liklik helpim i kam long gavman bilong yumi.

Mipela i kisim independens na selp favman. Dispela i min olsem Papua Niugini i kisim save pinis olsem ol waitman na ol i strong inap long mekim wok bilong ol yet. Tasol save we? Mipela ken brukim ston na save i kamap? Nogat.

Wanem ol manmeri i go skul na pinisim fom 4 em tasol i ken helpim kantri? Tasol mipela bilong Saten Hailans i no planti, i save go skul. Bikpela lain meri i stap. Olsem na mipela i gat strongpela tingting long kisim liklik help i kam long gavman bilong yumi.

Mipela laikim wapela skul bilong samapim klos long kain kain we. Mipela i no laik baim tasol long narapela kantri bilong ol waitman.

Joyce Kumbiye,
Sohi/Mendi.

TINGIM GUT WOK

Dia Edita - Nau mi laik autim liklik wari bilong mi na yupela inap long larim liklik spes long putim tok bilong mi. Wari bilong mi i go olsem. Mi yet lukim wapela samting long Hailans long Goroka na Simbu. Taim bilong ileksen i klostu ol i save kisim mani. Na em i grisim ol man long wan de lusim wan handet K100.00 o K200.00 (tu handet) kina.

Em bilong grisim ol pipel na ol i ting tru na em i kisim bikpela vot. Bihain em i kamap memba nau em save dring bia. Tasol em i no wok gut. Taim em i go long Haus Palamen em i no givim lo long mipela pepel ol i slip tasol. Olsem na sindaun bilong mipela i no gut tru.

Mipela save pait olgeta

taim. Na mi wari long dispela na yu husat laik askim na save, rait tasol i go long Wantok Niuspepa. Na mi ken givim hatpela kwesten long yu.

Kereyal Sinke Sipa,
Lae.

KAUNSI RAUSIM STRING BEN

Dia Edita - Mi laik autim wari bilong mi. Insait long wan wan ples o viles bilong mipela i gat ol string ben. Em ol i samting tru bilong mekim ol yangpela manmeri i amamas na bung wantaim.

String ben i stap na kalabusim ol husat skul liva long stap long ples. Na bilong wanem ol kaunsil na komiti i save rausim ol string ben long ples. Ol i save mekim olsem na ranim ol yangpela save i go long ol taun na kamap olsem raskal. Dispela em i rong bilong ol hetman long ol viles tasol.

Yes ya kain hetman olsem em i mas kisim kos o go skul pastaim long em i kisim kain wok olsem. Nogut em i longlongim pipel oltaim. Plis tru kaunsil i mas kisim kos. Em tasol.

Valentine Yaman,
Kanengara/Is Sepik.

WATPO YUPELA MEKIM OLSEM

Dia Edita - Yes mi laik helpim pas bilong Mesro Garo. Yes em i tok olsem ol raun man i as ples. Yes em i tru ol sampela man i save raun nabaut long taun na long siti olsem man i no bilong as ples.

Yes em i save raun long haus bilong wantok na pinisim kaikai na mani samting long spak tasol. Na taim ol i spak ol i save kilim man nating long rot na long hotel.

Na tu ol i save raun long taun na stil nabaut na brukim stua na stilim ol samting. Sampela i kamap ol raskal na pait nambaut na kilim man na tromoim ol nabaut. Tasol lo bilong

God i tok olsem yu no ken kilim man i dai na yu no ken bagarapim skin o bodi bilong narapela man. Na tu i tok yu no ken stilim samting bilong narapela man.

Sapos man i stil em i mekim sin long ai bilong God. Tasol dispela i mekim olsem em dispela man i no pret long God. Na em i mekim doti haus holi bilong God.

Em tasol. Tenkyu.
Yaska Kanog,
Karkar Ailan/Madang.

PINISIM PASIN PAMUK

Dia Edita - Nau mi gat wapela wari olsem yumi PNG yumi yet i kisim Independens pinis. Tasol yumi ting olsem independens em bilong mekim nambaut samting.

Mista Michael Somare i no tokim yupela long pamuk raun. Em bilong yumi yet sanap long kantri bilong yumi PNG olsem na sampela hap long provins.

Yumi i gutpela liklik tasol ol sampela tambu kandere long hailans tasol save bagarapim siti bilong yumi. Na tu husat bai yu lukim ol long wanem hap kona ol tasol inapim pinis. Na yu bai lukim ol bikman i gat mausgras nabaut ya. Ol i kisim susa bilong ol na ol meri bilong na ol save salim nambaut long K2 bus. Em i no gutpela pasin. Em i pasin nogut tru.

Tasol yupela salim yangpela meri i orait tasol. Wapela samting i nogut tru yupela save salim ol lapun meri tru i no gutpela pasin yupela save wokim dispela kain pasin i nogut long PNG.

Yu husat hailans man yu save salim mama na susa na meri bilong yu yet. Yu lukim dispela pas na lusim nau tasol, a?

Yu save lus tru long mani okei yu kisim dispela mani na baim balus i go long ples na yu husat hailans yu kros okei raitim pas tasol long Wantok Niuspepa. Yu kros tumas, orait yu go dringim kol wara. Em tasol.

Joseph B.
Lae.

BAIM WANTOK

Sapos yu laik kisim Wantok niuspepa inap long wan yia (em i olsem 48 taims), yu katim dispela tiket long sisis na yu salim i kam long mipela wantaim K8.00.

Nem bilong yu.

Adres bilong yu.

Salim sek o mani oda inap long K8 wantaim tiket i kam long :

WANTOK BOX 1982 BOROKO

Sapos yu bilong wapela skul o misin o klap o grup na yu laik kisim moa olsem 10-pela Wantok olgeta wik, orait, yu rait i kam long mipela na mipela i gat spesel prais long dispela kain samting.

Prais bilong go long Australia: K14.50 na long Amerika na Yurop long sip em i K18.20 na long balus em i K24.00.

OL TESTAMEN STORI

Tumbuna Bilong Wanpela King

Rut 4

HAP NAMBA 2

Stori inap nau:

Neomi, mama bilong Rut, i laik safim graun bilong man bilong em, Elimelek. Bikman Boas i laik baim olsem na em i kam nau toktok wantaim ol lida long ples.

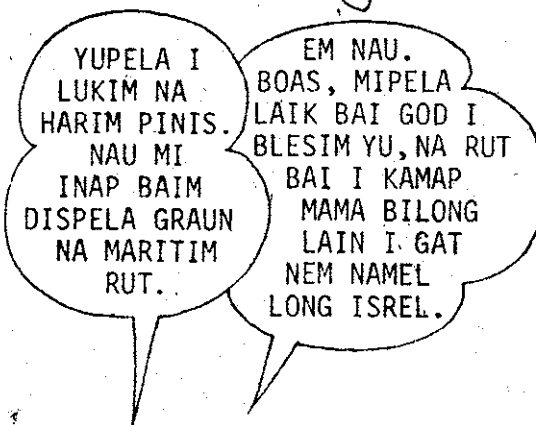


SAPOS YU BAIM YU MAS MARITIM TAMBU BILONG NEOMI, EM RUT.



MI MARIT PINIS. MASKI, MI NO INAP BAIM GRAUN HIA.

EM I MAKIM DISPELA PASIN OLSEM. EM I LUSIM SU NA I GIVIM LONG BOAS. OLSEM NA NAU BOAS I KEN BAIM.



YUPELA I LUKIM NA HARIM PINTIS. NAU MI INAP BAIM DISPELA GRAUN NA MARITIM RUT.

EM NAU. BOAS, MIPELA LAIK BAI GOD I BLESIM YU, NA RUT BAI I KAMAP MAMA BILONG LAIN I GAT NEM NAMEL LONG ISREL.

BOAS I RAN I GO LONG NEOMI NA TOKIM EM.

MAN, MI AMAMAS TRU NAU. BAI MI BAIM DISPELA GRAUN NA BAI MI MARITIM RUT.

GUTPELA TUMAS. BAI GOD I BLESIM YUPELA. BAI RUT I KAMAP GUTPELA MERI BILONG YU.



Used by permission of the David C. Cook Foundation. Copyright 1973, David C. Cook Publishing Co, All rights reserved.

WANTOK SPOT PES



YU INAP PAINIM OL WANTOK?

Noten Provins (Kapit tim), Hilda Wadau bilong Noten (Kapit tim) na Paula Chukuti bilong Manus (Kapit tim) i was. Ol i pilai long Hubert Murray. Kapit 0 na Sogeri 0.

Poto long lephan i soim (kirap long lephan) Joe bilong Galp Provins (Yunivesiti tin i kalap na paitim bal. Ignastius Natus bilong Kavieng (Yunivesiti tim) i was. Ol i ki long Edmin Koles. Sunam i kisim 2 gol na Yunivesiti 0.

Poto daunbilo i soim (kirap long lephan) Chris Robert (NBC tim), Eraston Wei bilong Popondetta (NBC tim), Nagora Bogan bilong Lae (Yuni tim), Api Kila bilong Sentral (NBC tim), Patrick Conner bilong Sentral (Yuni tim).

Ol i pilai long Murray Bareks. NBC i win long 9 poin.

