



Foto i kam long Infomesen Opis



BERTHA SOMARE



Poto i soim Mis Bertha Painari Somare. Em i gat 12-pela krismas na mama i bin karim em long Wewak. Em i namba wan pikinini bilong Praim Minista na em i gat 4-pela bratasusa: Sana (11), Arthur (9), Micky (7), na Dulcie (5).

Bertha i bin skul long Wewak na long Moresby long Sen Josep Skul long Boroko. Nau em i stap long Australia long St. Mary's School, Lismore, NSW.

Long mun Me em i bin kam bek pinis long holid long tu wik wantaim papamama na ol bratasusa bilong em.

Long haikul ya, em i bin pren kwiktai wantaim ol arapela meri na ol wanskul i laikim Bertha. Em yet i laikim tumas long droim olkain piksa, na i laik pilai netbal na swim. Tasol em i no laik resis long swim. Em i laik stadi musik na sayens.

Em i bin tok, bihain em i pinisim skul em i laik kamap dokta.

Maski em i stap longwe long ples, mama bilong em i save rait planti taim long em, na em tu i salim planti pas i kam.

Berta i tok, pasin bilong stap longwe long PNG na lukim arapela kantri na ples em i orait liklik. Tasol em i laikim mobeta stap long PNG yet.



Poto antap i soim wanpela Jeman misineri i bin sutim wanpela bikpela bikbel o bafalo long hap bilong Bogia long Madang Provins long yia 1920. Ol misineri i save lap taim ol yangpela saveman i kam insait long kantri na i laik bringim ol "nupela" kain samting. Nupela? Long yia 1915 long Sek/Alexishafen klostu long Madang, stesin bilong Katolik misin i gat 170 bafalo, 817 sipsip, 19 donki, na planti haundet kau.

Poto daumbilo i soim Mista Ebia Olewale, Minista bilong Foren Afeas, taim em i wok long planim wanpela nupela tri long biktaun Dili long ailan Is Timor long Indonesia. Mista Hosea Philemon i kisim dispela poto.



Samdema Village
Itokoni Koyakumi
Mambisanda Lutheran
Hospital
P.O. Box 181
Wapenamanda. Enga

Mis Rakandame Kitilyo (18)
Mis Rimbarne Pupu (20)
Mis Otosa Kolao (20)
Mis Dia Kolao (14)
Panea Lapaky (17)

Skul Bilong Stuakipa
P.O. Box 330
Wewak.

Mista Philip Murubary (17)
Mista Nickson P. Wangu (16)
Mista Dickson S. Wama (17)
Mista Godfried Waroson (16)
Mista John Dambi (18)
Mista Sebastian Chay (16)
Mista Joseph Jobary (17)

St. Joseph's Technical
Training Centre,
P.O. Box 236,
Lae.

Mista Michael Yambed (15)
Mista Leo Maua (18)
Mista Markus Lohuip (17)
Mista Paul Wanga (19)

wantok
National weekly in
Melanesian Pidgin.

Editorial Officers:
P.O. Box 1982
Boroko

Phone: 25.2214
25.2552
Telex: NE 22213

Branch Offices:
Wewak
Phone: 86.2479

Wabag
P.O. Box 111
Phone: 57.1018

Advertising:
In P.N.G.
Ms. Penny Donald
Phone: 25.2214

In Australia:
Peter Halse Associates
King York House
32 York Street
Sydney (2000)
Phone: 29.7527
Telex: 221.409

Subscription Rate:
Annual: K8.00.

Moga Trading
P.O. Box 1183
Mt. Hagen.

Mista James Wawe
Mista Clement Ruri
Mista Uikai Weni
Mista Tom Pelepa (16)
Mista Noki Willa (19)
Mista Wawe Ruing (19)
Mista Philip Umba (19)
Mista Wili Kump (18)
Mista Roenu Pill (18)

C/- Emil Trading
P.O. Box 120
Maprik/E.S.P.

Mista Nawi Mari (18)
Mista Mansu Mari (16)
Mista John Mari (18)
Mista Moses Mari (19)
Mista Arnolo Emil (18)
Mista Gabriel Steven (19)
Mista Mathew Andrew (18)
Mista Matthias Kewia (18)
Mista Tobbias Singut (18)
Mista Baldasa Raphael (16)
Mista Michael Michael (18)
Mista Nowa Tobby (18)
Mista Kwali Patiken (17)
Mista John Senus (16)
Mista Billy Kunsas (18)

Bebere Plantation
Division II
Mosa Pty. Ltd.,
P.O. Kimbe

Mista Lenny Iewigen (19)
Mista Kari Iasimoto (18)
Mista Augustin Laho (20)
Mista Bernard Mait (18)
Mista Lesly Koronian (19)
Mista Nelsion Kiakis (20)

Arawa Technical College
P.O. Box 238
Arawa, N.S.P.

Lamila Pawut
Eliakim Paslain
Nelson Sakiel
Robinson Lakas
Ronnie Sakias
Gibson Poposi
Kalu Silas

Eta Motors
P.O. Box 581
Wewak.

Justin Sirinjwi (17)
Joe Hwerkmani (17)
John Kinjn (19)
Bryan H (19)
Anton Kundo (16)
Labep Phillip (19)

CNGT Ltd.
P.O. Box 93
Chop Stick
Bulolo, Morobe

Gerson Saipa



LIMLIMBUR LONGWE

Yumi olgeta i laik go limlimbur. Yumi olgeta i laik raun lukim nupela ples na nupela samting. Em i helpim save bilong yumi.

Insait long wan yia samting, planti nupela provinsal gavman na eria atoriti i bin kamap. Ol nupela opisa na memba bilong ol i laik kisim olkain nupela save na nupela aidia. Olsem na ol i raun na lukluk nabaut. Na nau ol i kirapim nupela pasin long go longwe na lukluk. Maski klostu.

Inap planti yia nau ol minista bilong gavman na ol bikpela bosman bilong ol dipatmen i save flai i go lukim ol arapela kantri. Tude ol pipel i kamap nupela insait long ol lokal na provinsal gavman i wok long bihainim dispela eksampel.

Pasin limlimbur olsem i pinisim planti mani - yu mas baim balus, yu mas baim hotel, yu mas baim nupela klos, na olkain samting olsem. I no gat wantok long Australia na Filipin Ailan i save givim haus na kaikai fri long yu. Nogat.

Planti pipel long ol provins nau i kirap nogut long lukim na harim ol opisa bilong provinsal gavman bilong ol i go limlimbur longwe na i pinisim ol mani - na i no gat sampela bilong developim ples.

Long wik i go pinis ol pipel bilong Oro Provins (Noten) i harim primia na sampela opisa bilong provinsal gavman bilong ol i laik go lukluk raun long Australia. Memba bilong palamen bilong ol, em Mista Akoka Doi, i askim olsem long ol: Bai ol i lukim wanem samting insait long ol biktaun bilong Australia inap long helpim ol liklik ples bilong Oro Provins? Bikpela lain pipel i kros i bung i laik pasim rot bilong ol. Ol i holim wanpela bikpela sain i tok: "Mipela laikim developmen - maski lukluk raun long Australia."

Tasol ol dispela man bilong politik i abrusim ol, ol i kisim trak na i go long Kokoda na i baim wanpela spesel balus i karim ol i go stret long Moresby. Na i go olgeta long Australia. Ol i no kamap long ples balus bilong Popondetta olgeta.

Sapos ol provinsal man bilong politik i laik kisim moa save, ol i ken ritim ol niuspepa na buk na kisim skul long developmen. O ol i ken raun insait long PNG yet na lukim ol provins i bin go het gut long developmen bilong ol pinis.

Ol pipel i no laik tru sapos ol i lukim provinsal gavman i stat, na wantu ol memba bilong em tu i stat long limlimbur nabaut longwe. . . . na pinisim nating mani bilong provins.

Yu wet. Neks taim long ileksen bai ol pipel i bekim long ol dispela opisa ol i bin votim pinis.

Mobeta ol man bilong politik i sindaun tingting pastaim. Ol pipel i bin votim ol; ol pipel i ken rausim ol tu.

Spesel komiti glasim waitman long bisnis

Planti lokal pipel insait long Papua Niugini i wari long pasin bilong sampela waitman i poromanim ol sampela lokal pipel long ranim kain kain bisnis. Sampela taim em i smolpela bisnis o stua na sampela taim em i bikpela pablik kampani na koporesen - em draipela kampani tru. Na long ol dispela kain kampani, ol waitman i no laik putim nem bilong ol, nogat. Ol i putim nem bilong meri bilong ol, nem bilong wanpela lokal man - bai ol man i ting ol dispela lokal pipel yet i insait tru long kampani na mani na sea i bilong ol yet. Tasol i no tru, ol lokal pipel i olsem trik tasol bilong pasim ai bilong gavman. Ol dispela waitman yet i save kisim profit, na i no ol lokal pipel.

Olsem na Palamen i bin makim wanpela spesel komiti bilong glasim gut tru pasin bilong ranim bisnis em ol kampani yet i save bihainim. Na dispela komiti i mas ripot bek long palamen ol i bin painimaut wanem samting. Siaman bilong dispela komiti em Mista Toni Bais, memba bilong Wewak Open.

Dispela komiti i askim ol pipel long helpim ol long wok bilong painimaut wanem ol bisnis i yusim dispela kain trik bilong painimaut wanem ol bisnis i yusim dispela kain trik bilong kalapim lo bilong kantri. Ol i mas ripotim dispela kain bisnis long dispela spesel komiti, bai em i ken glasim tru.

Taim man i ripot, em i mas raitim daun klia nem bilong wan wan bisnis i paulim dispela lo na em i mas tok tu, kampani o bisnis ya i mekim wanem kain wok? Ol faktori na opis bilong en i stap we? I gat hamas man i putim mani insait long dispela bisnis pinis? Ol i bilong wanem kantri? Kampani

ya i gat hamas mani na olgeta haus samting bilong em inap long hamas mani? Man i rait, em i mas tokaut long em i no laikim wanem samting long dispela kampani? O em i gat wanem tok long dispela kampani?

Kain pas olsem i kam long han bilong yu na yu putim hevi long wanpela kampani, em bai samting hait na i no ken kamap long ai bilong man nating. Nogat. Em i kamap long opis bilong komisaris tasol. Sapos yu laik ripotim wanpela kampani o bisnis olsem, yu mas mekim hariap. Long wanem, dispela spesel komiti i laik putim namba wan kibung bilong em long Julai na i laik givim wanpela ripot long palamen long pinis bi-

long mun Desemba.

Bai i gat pablik miting bilong dispela spesel komiti long wan wan provins. Bai ol i autim de na ples na taim bilong dispela miting long ol niuspepa na long redio.

Man/meri i save long wanpela kain kampani o bisnis o stua samting i mekim dispela kain pasin bilong trik tasol na yusim ol lokal pipel olsem giaman bosman bilong bisnis - na waitman i kisim pe tru - em i mas rait i go long: Siaman,

Select Committee on
Expatriate Involvement
in Business
National Parliament
P.O. Box 596
PORT MORESBY.

Taim bilong kopi stilman

Taim bilong bungim kopi olsem nau, em i taim bilong ol stilman i wok hat tu long ol Hailans. Sampela i save stilim kopi i laik drai long san, sampela i stilim ol kopi beri i stap long ol tri, sampela i save brukim ol han bilong kopi tri na karim i go na pikim ol kopi long hap bilong ol. Sampela i stil long san, sampela i kam long nait, sampela i paitim ol pipel i wok long bungim kopi. Em i pasin bilong dispela taim bilong yia.

Sampela menesa bilong plantesin i tok, olgeta yia ol i lusim planti tausien kina kopi long han bilong ol stilman tasol.

Long dispela taim planti plisman moa i save raun long Isten na Westen Hailans na Simbu. Ol man bilong baim kopi i bihainim ol rot na i baim ol liklik bek kopi ol pipel i sanap

arere long rot i salim long ol. Na ol dispela man i no ken save ol pipel i kisim we dispela kopi. Em i no ken save ol i no gat plantesin o lain kopi, na ol i bin stil.

Bikos planti plantesin hetman i pret long ol stilman i save stilim isi tumas ol kopi em i hatwok long draim pinis, planti menesa

nau i laik salim ol kopi i no drai yet, em ol beri tasol.

Dispela yia bai i gat planti kopi moa. Olgeta tri long Hailans i hevi tru long karim kopi na insait long mun Jun na Julai em i bikpela taim tru long ol kopi faktori. Sampela masin bilong ol i save ran long nait na long san.



ORAIT, YUPELA MAN NAU HARIM

Dia Edita - Mi wanpela yangpela meri bilong Katolik Misin, Pina na mi bekim pas bilong ol sampela boi i save bekim pas bilong wanpela meri bilong Maun Hagen. Na tu planti taim man i tok bilas long mipela meri na planti taim ol i kaunim dres bilong mipela o susu bilong mipela na mipela sem tumas.

Mi save kisim nius na ritim na mi sem long ritim long pas bilong yupela. Tasol mipela i no save tok bilas long yupela na yupela tok bilas long mipela. Olsem na mi raitim wanpela toktok na yupela mas ritim na yupela i gat ia bilong harim.

Mi wanpela yangpela meri, tasol mi gat sus. Dispela susu em i susu bilong dring bilong yu na dring bilong olgeta meri tu. Sapos mi no gat sus, orait yu kaikai we? Yu bai dai pinis: Na em samting tru bilong kaikai taim yu bebi. I no samting bilong holim bilong yu bilong amamas na guria wantaim. Nogat tru. God i givim long mi lukautim yu na kaikai bilong yu kamap bikpela.

Dres ap i no samting mi bikhet putim dres nating. Nogat. Mi haitim long mangal bilong yu, bilong givim bel long mi karim yu, em yu kamap wanpela yangpela boi. Sapos mi no gat dispela samting, bai papa bilong yu i tromoim sem nating long wara na kamapim yu. Na tumora yu kamap long wara? Nogat tru. Mi putim dres i haitim hia. Em mi kisim pen tumas long karim yu na lukautim yu.

Yupela save kaunim klos bilong mi. Dispela klos mi putim em mi haitim bel em bel bilong haus bilong yu. Yu save slip long bel bilong mi olsem i no bel bilong bilas nating. Nogat tru. Olsem na mipela meri hatwok long lukautim yupela long kamap longpela boi o sotpela na ol meri tu. Na bilong wanem yupela man i tok bilas long raitim pas long mipela?

Sapos mipela i no putim

dres o klos, nating bai ol man i pamukim mipela. Na mipela i no gat we bilong karim ol manmeri gut. Bai mipela bagarapim wok bilong Got na i nogut, manmeri long olgeta hap bilong graun.

Olsem yupela man na mipela meri tu mipela i kamap pamuk tasol. Na i no gat gutpela laip bai kamap.

Mi bin raitim dispela pas long i no long mi tasol. Mipela meri bekim pas bilong yupela ol boi o man. Na tu mipela meri tu i gat strong tu. I no gat strong long man tasol na daunim mipela. Nogat. Mipela i wanpela kain enimal na man i yusim bilong goapim? Nogat tru. Mipela i gat strong bilong lukautim man, lukautim pik, lukautim haus, na lukautim gaden, kukim kaikai, na lukautim pren, na mangalim man olsem yupela tu. Na toktok wantaim ol arapela na painim nupela tingting bilong serim wantaim man o famili. Na wokabaut i go long arapela hap, na bekim tok bilong ol arapela i tok long mipela.

Na mipela i wok long kain kain bung o komyuniti. Na tu mipela tu i gat wok long opis na nes na tisa, stuakipa, na pisin tisa. Na katekis na pasta na Air Niugini na kain kain wok tu wankain olsem yupela. Olsem na yupela i no ken tok bilas long raitim pas long Wantok Niuspepa. Mi no save tok bilas long raitim pas long yupela ol man. Nogat. Yupela yet, tok bilas long mipela tasol mi soim pas long yupela bilong givim tingting long yupela.

Yupela mas ritim long Baibel long Adam na Iv. Na tu husat i karim Jisas Krai? God i no salim Jisas olsem spirit. Nogat. Yangpela meri karim na givim long olgeta manmeri. Olsem na mipela meri plaua meri bilong karim nupela laip tru. Na i no ken tok bilas long mipela ol meri.

Rosa Amaim,
Pina/Wapenamanda, Enga

AWI, AWI

Dia Edita - Mi laik putim dispela wari bilong mi i go long Wantok Niuspepa. Yes, mi lukim ol man bilong nambis ol i kolim ol man bilong Westen Hailans, ol i kolim Awi, Awi. Na mi no klia long dispela samting. Wanem kain mining bilong awi, awi?

Ott Ryalakini,
Panguna/N.S.P.

HUSAT MAS SARIPIM GRAS

Dia Edita - Tok bilong mi long Hausing Komisin: Olsem wanem olgeta fotnait mipela i lusim bikpela mani long ol, na em i no gat tingting long baim liklik masin bilong katim gras na putim long olgeta seksen na salim ol wokman bilong ol na katim gras raun long olgeta seksen?

Em tasol wari bilong mi.

Ekis Keave,
Kimbe

RAIT STRET

Dia Edita - Tok halo tru long Wantok Nius, mi save ritim Wantok nius na mi save laikim tru. Dispela long wanem Wantok nius i klewa tru long raitim ol toktok bilong em. Dispela i save kliaim tru ol toktok we ol lapun manmeri long Papua Niugini i ken rit na klia long en.

Bikos mi save lukim tupela nius ol i save kolim Ailan Treda bilong E.N.B. na Arawa Buletin bilong Not Solomons Provins. Dispela i save hat liklik long lukim o ritim speling bilong ol. Planti manmeri ol i save salim nius i go long ol long tok pisin tasol ol i save miksim ol speling bilong ol long inglis.

Plis wantok sapos yu laik rait long tok pisin no ken miksim speling i go long inglis. Bikos planti ol man meri ol i no save long ritim o kolim samting long inglis. Orait yu tu man bilong raitim nius yu ken raitim gut speling bilong husat man i rait i kam long yu. Nogut yu raitim Nius "News" bai i kolim nara-

kain olgeta na bai i no inap save wanem samting ol i kolim news bikos dispela yu bin raitim long tok inglis. Em tasol.

Joseph Ribat,
Nissan Ailan/N.S.P.

PLANTI MAN BIKBEL NAU

Dia Edita - Mi laik save long wanem mi save lukim planti man i gat draipela bel i solap olsem meri i gat bel long karim pikinini.

Dispela i luk olsem bipo long Papua Niugini i no gat dispela kain man i stap. Tasol nau em mi lukim planti dispela kain man i stap insait long Papua Niugini. Olsem wanem? Ol i dring bia o kaikai planti na bel bilong ol i solap olsem meri i gat bel?

Dispela olsem na mi askim. Sapos wanpela i gat draipela bel i solap em i ritim dispela pas bilong mi na em i gat wanem kain tingting, orait em i ken rait i go long Wantok niuspepa na bai mi ken save.

Canisius Kusan,
Mt. Hagen.

Salim ol pas
i kam long:
WANTOK
BOX 1982
BOROKO

SPESEL MAKET LONG BUAI

Dia Edita - Mi laik saptim toktok bilong wantok ya Mista Martin Kikaip Kupea. Yes mi tu i gat wari long en mi laik skurim hap.

Hia mi i gat wanpela wari bilong mi i olsem, olgeta taim mi lukim Wantok Niuspepa ol i save tok olsem. Moresby maket i doti tumas long buai na pipia. Dispela tok mi bin harim long las yia i kam inap nau. Olsem na yumi bai tok olsem wanem long buai?

Yes, ol brata, yumi man bilong Papua Niugini yumi i save kaikai buai. Olsem na yumi mas tokim

ol siti kaunsil bilong yur na ol mas foktok long ming bilong ol kaunsil r yumi mas givim wanpela maket long ol man i sav salim buai. Na ol i no ke salim long olgeta hap. Na kaikai em ol i no ken salit long dispela maket bilong buai.

Em mas putim strongpula lo. Na man i kisim buai i kam orait man i wok lon maket i mas salim ol i g stret long ples bilong salir buai tasol. Em yumi wok im kain lo bilong yumi o sem em maket bai klin gu. Na man i baim buai, orai i mas was gut long ol n tokim ol, yu mas kisir buai bilong yu i go stre long haus bilong yu na kaikai. Yumi mas wokim ol sem, em maket bai klin.

Robert Joarafa
Port Moresby

PULIM SOKIS BILONG SAVEMAN TASOL

Dia Edita - Mi i gat waipela wari bilong mi. Plar ol yangpela man bilong Papua Niugini, mipela sa baim ol gutpela su na gutpela longpela sokis. Mipe save putim su na sokis i mipela save wokabaut i g long taun.

Tasol mipela sem lor pulim sokis i kam antap. Bilong wanem planti ma save tok bilas nogut lor mipela na ol i tok olsem long mipela: Ol su na sok bilong ol saveman tasol. C i tok saveman tasol bi pulim sokis i kam anta long lek.

Tasol mi lukim ol wai man olgeta pulim sokis kam antap. Mipela Papua Niugini mipela independe kantri tasol mipela ol leb o man nating mipela putim su na sokis i no stre long mipela. Olsem wanem?

Mi wari long dispela n mi raitim pas i kam lon Wantok nius. Wantok Nius i tok wanem long mipela Bai mipela i ken save lon dispela wari. Tenkyu.

Sine Joseph Engegul
Kokopo, E.N.B.P.

NIUS BILONG OL MERI

OL MERI WOK BISNIS

Long yia 1975 Opis bilong Bisnis Developmen i bin go long hap bilong Goroka long Isten Hailans na painimaut ol meri long ples na ol meri long taun, ol i sindaun mekim wanem wok, na ol i gat wanem kain aidia.

Ol i bin painim olsem. Long ples ol meri i save kirap moningtaim tru na statim wok bilong ol na i go i go inap long tudak gen. Ol i lukautim haus na ol pikinini na gaden na ol pik. Ol meri i no gat namba olgeta long ples na klostu olgeta meri i no save rit na rait. I tru, sampela meri i save winim wan siling long maket tasol ol i no ting long putim long beng, ol i mas yusim wantu long kaikai bilong famili.

Long ol taun ol meri i sindaun narakain. Hia olgeta we bilong laip i hangamap long mani tasol - long wanem wan wan meri i no gat gaden. Na hia ol meri i laik painim olkain we bi-

long winim mani. Ol i laikim tumas long statim wanpela bisnis.

Olsem na ol wokman bilong bisnis developmen i kirap i laik statim wanpela wok long Goroka bilong soim ol meri, ol inap ranim bisnis tu. Olsem ol i statim wanpela Invesmen Koporesen bilong ol meri bilong Goroka long yia 1976 na i makim 3-pela dairekta bilong en. Ol i kirapim na ranim wanpela kopi ba long ples balus. Bihain long 15 mun dispela kopi ba i ran gut. Pastaim i gat 50 meri i bin putim mani insait long dispela Invesmen Koporesen bilong ol meri; nau i gat 112 memba na 7-pela dairekta.

Tasol klostu olgeta mem-

Sista Francois i go wok bus. Em i stap long Wes Sepik.



ba bilong dispela koporesen em ol i meri bilong ples na i no meri bilong taun. Na ol pipel bilong Invesmen Koporesen i skulim ol yet long pasin bilong winim mani na sevim mani.

Namba tu samting ol i bin statim em wanpela kain haus kaikai. Hia bai 8-pela pipel i wok long wokim olkain sanis na kaikai i tan pinis bilong salim long ol pipel i hangre na i kam baim. Bilong statim dispela bisnis na kopi ba, ol meri yet i bin bungim K20,000. Developmen Beng i bin givim dinau long ol tu.

Nau ol i ting long wanpela samting moa: long kirapim bisnis bilong kukim ol pinat o kasang long oven, na putim long liklik plastik bek na salim. Olsem tasol ol meri long ples ol i ken groim ol pinat long gaden na salim long dispela liklik faktori. Nau 6-pela pipel i wok long redim liklik plantasin pinat.



KOKONAS KEK

Yu mas bungim:

- 1 drai (kokonas)
- 2 kap suga
- 5 kap plaua
- 1 spun bekpaura
- liklik sol

Yu kukim olsem:

Brukim drai na larim milis o wara bilong em i ran daun long wanpela plet. Nau skrapim drai. Bungim plaua, suga, bekpaura na sol. . . . na miksim gut long wanpela plet o sospen. Nau tanim kokonas yu skrapim milis bilong kokonas i go daun insait wantaim. Grisim wanpela hap kapa o wanpela plet ain. Nau kapsaitim kek i go long kapa na putim long aven inap long wan aua samting inap em i tan





Strong Tru.

HUSKY DYNA

**Niupela trak bilong Toyota i save wok hat tru.
Yu laik karim kago o pasindia – long biktaun
o rot nogut long bus – dispela trak em inap.**

TOYOTA

BRANCHES AT: PORT MORESBY 25 4088 LAE 42 2322 MT. HAGEN 52 1888

ELA MOTORS LIMITED

MADANG 82 2188

RABAUL 92 1988

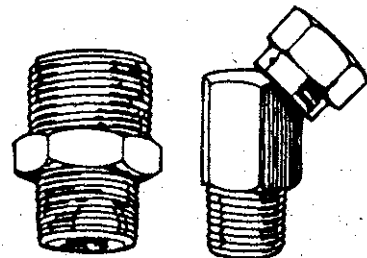
KIETA 95 6083

WEWAK 86 2255

GSP ET 013P

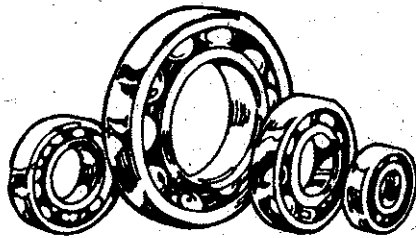
Aveling Barford Pacific Pty. Ltd.
Representing the world's
leading automotive manufacturers.

Ume St. Gordon, Port Moresby. Phone 257166, 257908
Morobe Ave. Lae. Phone 424188, Mt. Hagen. Phone 521015
Stones Automotive Services, Kieta. Phone 956093
Malaguna Motors, Rabaul. Phone 921751



RYCO-FLEX

Hydraulic hose, assemblies,
couplings, adaptors.



NACHI

Bearings — automotive industrial
machinery. Roller, ball, taper bearings.
Extra small radial ball bearings.
Single row deep-groove ball bearings.
Double-row self-aligning ball bearings.
Tapered roller-bearings.
Cylindrical roller-bearings.



Natnat winim marasin

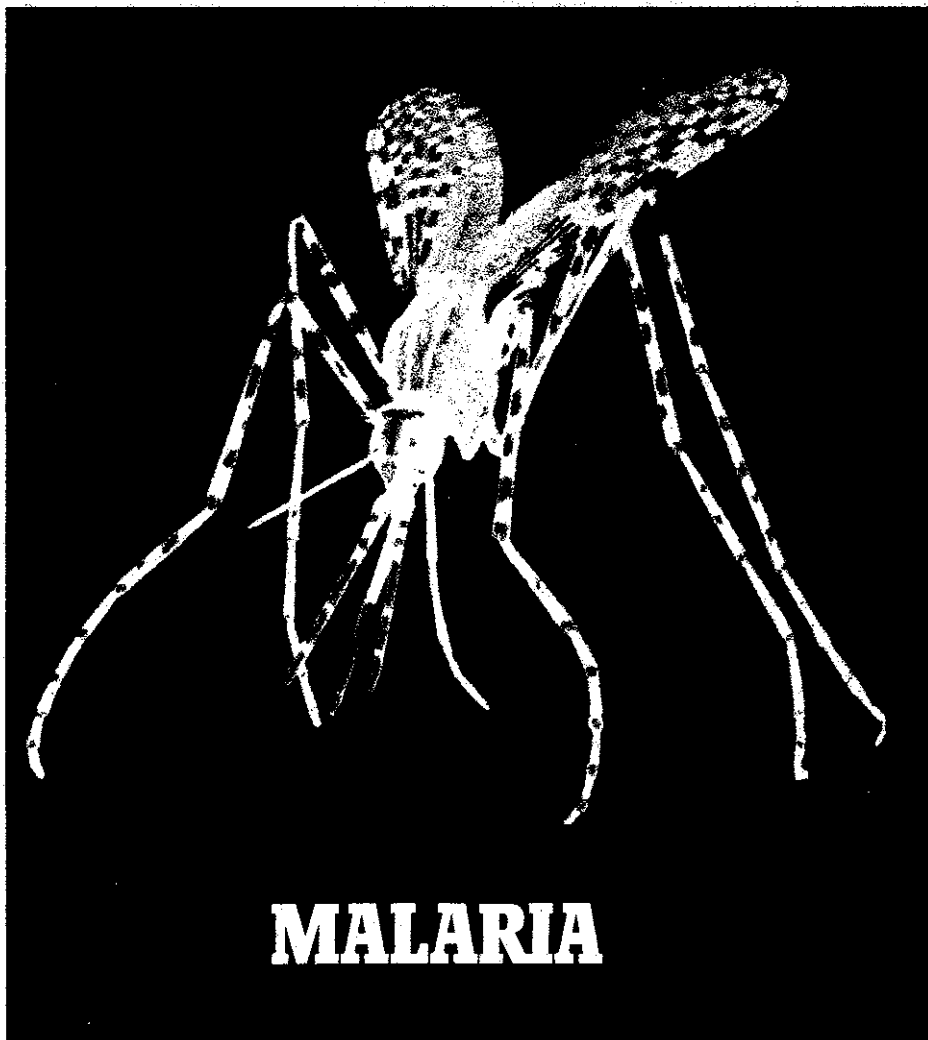
Sampela taim bipo ol opisa bilong Dipatmen bilong felt long PNG i bel nogut long wanem sik malaria i bin jo het insait long kantri na i no go bek. Tasol dispela vari bilong ol, i no bilong dispela kantri tasol. Nogat.

Dipatmen bilong Yunaitet Nesens i bosim wok helt WHO) i bin painaimaut olsem: long planti kantri bilong graun, malaria i bin go het nogut tru. Bipo long 20 yia lispela Asosiesen WHO i ting ol inap long rausim olgeta malaria long graun. Tasol nau ol natnat i winim ol tru na kam bek strong moa wantaim sik malari

Long yia 1966 ol i tok i gat 40,000 manmeri long ndia i gat sik malaria. Tude, moa olsem 12,000,000 i gat lispela sik. Na dispela pasin long go stan long wok malaria i olsem tasol long ol kantri: Turkey, Honduras, Sri Lanka, Pakistan, Banladesh, na sampela kantri long Senral Amerika.

I gat tupela as bilong dispela go het bilong ol natnat na malaria bilong ol. Namba wan: long planti kantri ol i bin wokim ol bikpela banis long ol riva na wokim wanpela bikpela raunwara, na salim wara i go nabaut long ol galen. Em i gutpela. Tasol planti dispela wara nau i sanap ating na i sting, na em i gutpela haus karim tru bilong ol natnat. Na tu planti wokman bilong ol arapela ples i gat malaria i bin kam bringim sik malaria wantaim ol.

Na namba tu samting: ol natnat nau i strong moa. Cinin bilong bipo i no save bagarapim ol liklik. Ol DDT u i no save pinisim ol natnat olsem bipo. Ol dokta i wok iau long painim wanpela sut ol i ken givim ol pipel bai ol natnat i no ken givim malaria long ol.



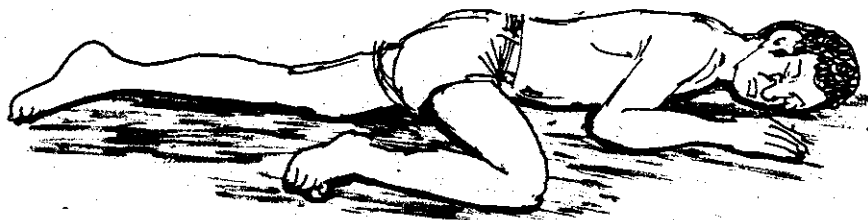
Lesen Namba 6.

BLUT I KAMAP LONG IA



Yumi mas lukaut gut sapos blut o wara samting i kamap long ia. Em i mak bilong bikpela rong i ken stap insait long kru bilong man o bilong bun bilong het i bruk. Olsem yumi mas mekim olsem sapos yumi lukim blut i kamap long ia:

- (1) Karamapim ia long klinpela kapok o hap laplap i olsem liklik pilo na pasim long plasta samting.
- (2) Larim sikman i slip long graun, na tanim het bilong em olsem bai ia i bagarap i stap daunbilo.
- (3) I tambu long subim wanpela samting i go insait long hul bilong ia bilong pasim blut. No ken tru.
- (4) Bringim sikman i go kwiktai long et pos o haus sik.



Katim dispela lesen na holim i stap. Bihain yu ken wokim buk long en. Planti moa bai kamap.

25 KISIM MEDAL LONG KWIN

Kwin Elisabet i bin tok orait long ol dispela man-meri i ken kisim spesel medal na memba:

Medal (C.H.) - Companion of Honour
Mista Michael Somare

Medal (C.M.G.) Order of St. Michael and St. George
Mista Kingsford Dibela

Medal (C.B.E.) Commander of the British Empire
Mista Bruce Jephcott

Medal (O.B.E.) Officer of the British Empire
Bisop George Ambo
Mista Jack Koavea Karukuru
Mista Samuel Piniau

Medal (M.B.E.) Member of the British Empire
Dokta Lillie Bryant Calvert
Mista Andrew Dambui
Misis Dawa Lynch
Mista Martin Pius Sinaviv
Mista Muriso Warebu

Medal (B.E.M.) British Empire Medal
Mista Kerelavi Augwi
Mista Wakone Kembaran
Saiden Kumahuria
Korektiv Opisa Musai Mamoang
Sinia Konstabel Mondiei
Misis Grace Pokana
Mista Wango Yambali
Korektiv Opisa Kambao Yoweh

Medal (Q.P.M.) Queen's police medal
Sprintenden Peter Rendell Giddings
Sif suprintenden Norbert Maiap

Medal i go long ol pilot
Kepten David Donald Ian Campbell
Kepten George Argyle Glassey

SAVE LONG KONSTITUSEN

Hap namba 2 (3) bilong Konstitusen i tok olsem: "Yumi olgeta i mas taitim bun tru na lukaut bai olgeta manmeri inap long kisim gutpela sindaun, na i no sampela tasol inap long kisim bikpela pe na of arapela nogat. Na tu yumi mas lukaut bai olgeta hap bilong kantri i ken go het inap long skel bilong em."

TOKTOK LONG BALUS

RABAU

Ol memba bilong hap bilong Rabaul i laik save bai gavman i wokim we nupela ples balus bilong ol, bai F28 smokbalus inap long pundaun. Long ples balus bilong Rabaul nau, em i no inap.

Gavman i lukluk long ol ples Pokwa, Rapopo, na Tobarat. Mista Bruce Jephcott, Minista bilong Transpot, em dipatmen i bosim ol dispela kain samting, i tok, bilong wokim ples balus inap long F28 smokbalus long wanpela dispela ples, gavman i mas lusim samting olsem K7,800,000 (7 milion, 800 tausen kina).

Na em i samting bilong palamen long tingting gut long dispela samting: waniem samting i mas go pas: wok helt, wok rot, wok pasis o wanpela moa bikpela ples balus?

Ples balus bilong Port Moresby i bin kostim samting olsem K9,200,000 (9 milion, 200 tausen kina).

KEREMA

Na long Galp Provins ol i gat tok na wari tu long ples wanpela balus. Mista Jephcott i go lukim ol ples na i tok, wanpela ples tasol inap long putim ples balus bai ol Fokka balus i ken go i kam long dispela hap, em i long Malalaua. Kerema i no inap.

Tasol gavman bilong

Galp provins i mas tingting long planti kain samting: sapos ol Fokka balus i kam long Malalaua na i no long Kerema, mobeta ol gavman hetkota tu i go long Malalaua, bai i klostu long ples balus. Na narapela samting gavman i mas skelim: i no gat planti pipel long dispela provins na balus i no ken ran nating. Bilong stretim ples balus long Malalaua bai em inap long Fokka balus, gavman mas lukim samting olsem K5,000,000 (5 milion kina).

Gavman i ting em i mobeta ol i wokim sampela gutpela rot i bungim Bereina na Malalaua na Kerema.

OL PAILOT

Mista Jephcott, minista bilong Transpot, i bin tok long palamen, i gat sampela wari long ol lokal pilot i tren.

Ol i save tren long Australia we i gat narapela kain kantri na ples, na ol pilot i kam bek na i painim narakain tru long Papua Niugini. Em i tok em i laik bai Air Niugini na Difens Fos i bung wok wantaim long trenim ol pilot hia long PNG yet.

Ol pilot i save tren na i mas flai 250 aua bilong winim skul long Australia. Tasol pilot-em i no inap helpim arapela pilot long bikpela balus inap em i winim 500 aua pinis olsem pilot bilong smoipela

balus. Na dispela taim na mel long 250 aua na 500 aua, em i hatpela. Bai o pilot i flaim balus bilong husat?

Mista Jephcott i tok tude wanpela lokal man namba tu pilot bilong wanpela F28 smokbalus Na 14 lokal pilot i flaim F27 Fokka balus.

Bihain ol pilot i bin fla planti tausen aua pinis o inap tasol long traim flaim bikpela 4 ensin smokbalus. Tasol mipela i gat sampela dispela long PNG na mipela i no mas painim sampela long ol ausait kantri.

WOK SLIKA KRANK LONG WABAG

Long yia 1976 dipatmen bilong praimeri indastri na bisnis developmen i bin grisim ol Enga long go insait long wok slika. Olsem na ol i bin plantim samting olsem 10,000 spesel tri na nau ol i kamap pinis na i go antap inap long 10 fit.

Dispela ol tri i namba wan samting bilong statim wok slika, bikos ol binatang bilong wokim tret slika, ol i save kaikai lip bilong dispela wanpela kain tri tasol. Ol i kolim ol malberi tri.

Orait, nau ol samting i redi long go het long Enga tasol toktok i paul nabaut namel long Hagen na Moresby, na ol Laken Fama i no bin kisim ol binatang bilong wokim tret slika na ol i bel kaskas.

TULTUL TITAN

GUTPELA TRU NAU
BAI MIPELA I GAT
STRONGPELA HAUS.

Kamda mausgras Bala na meri bilong em i save olsem ROOFING NIL i gutpela tru long wokim haus, olsem na tupela i odaim ol bokis nil long ARC-TITAN long Lae. I gat planti ol narapela kain ol nil tu i stap.

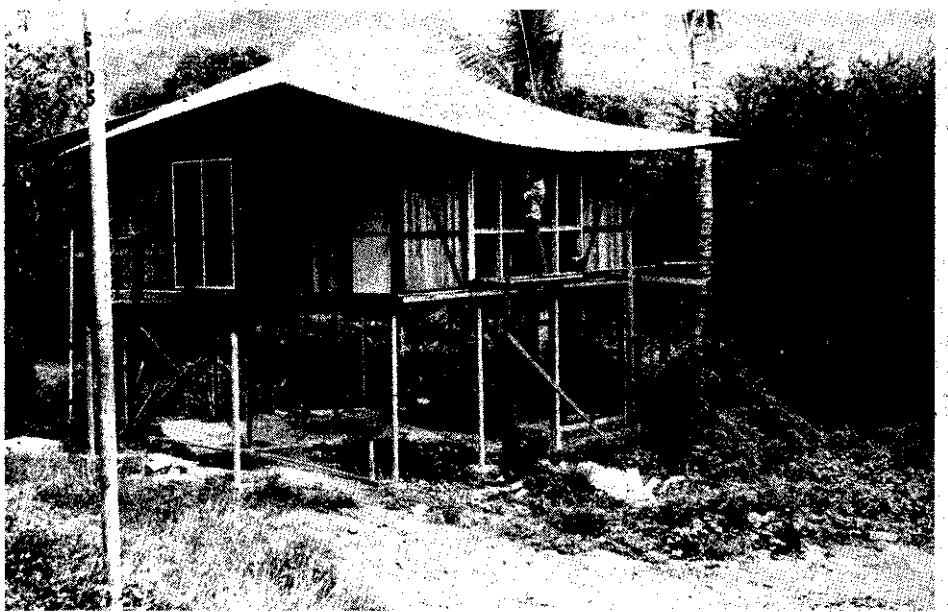
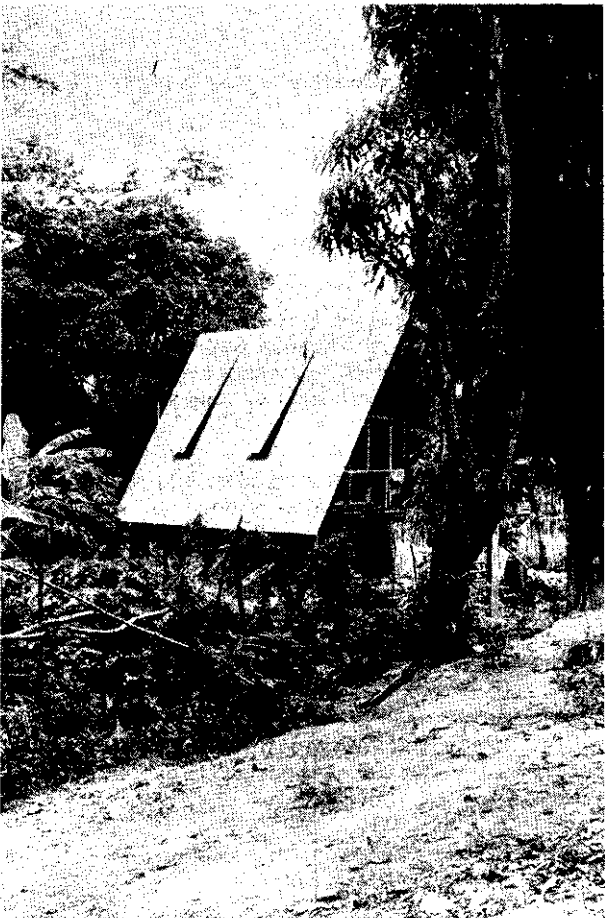
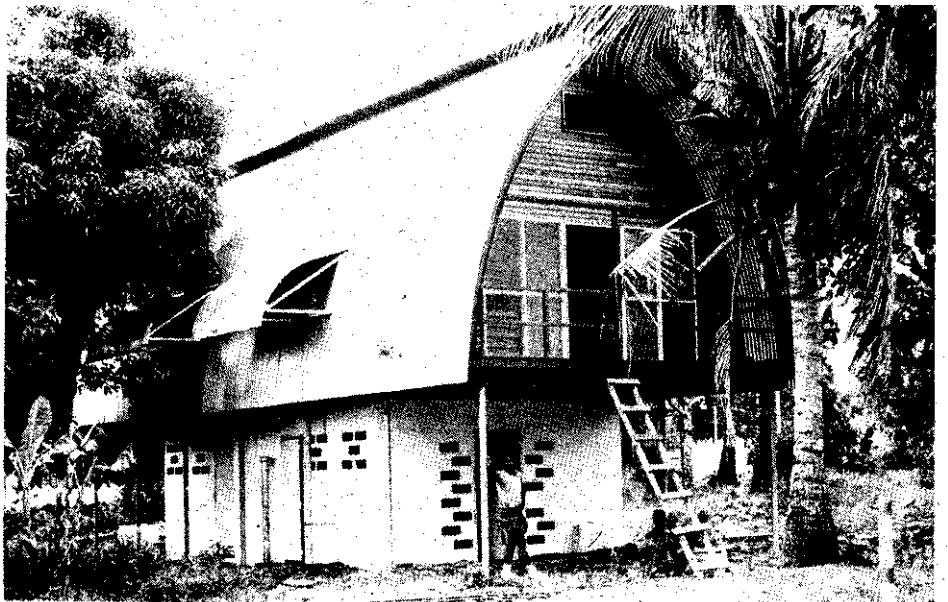


ARC-TITAN Pty. Ltd. P.O. Box 1026, Tel. 42.3988.



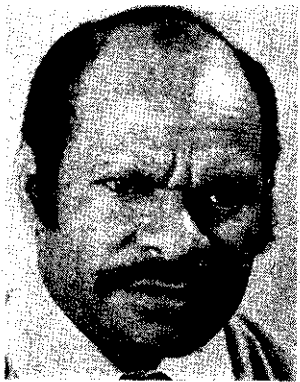
SAMPELA HAUSING KOMISIN HAUS

Long dispela pes yumi lukim sampela kain haus ol kamda bilong Hausing Komitsin i bin wokim long hap bilong Port Moresby ol i kolim Hohola. Olsem yu ken lukim, i gat kain kain ruf na kain kain stail haus. Sampela i sanap antap long pos ain. Olgeta i gat liklik veranda na i gat toilet na rum waswas, samtaim aninit long haus. Na yu ken lukim wanpela i gat ples we yu ken opim kapa long ruf bilong kisim gut win. I gat samting olsem 50 dispela haus i bung nabaut long wanpela hap Hohola.



HAUS BILONG MEMBA

Mista Thomas Kavali, Minista bilong ol Haus bilong Gavman, i tok long palamen, sapos gavman i laik wokim haus bilong wan wan memba bilong palamen long Port Moresby, bai em i kosfim K1,500,000 (wan milion, 500 tausen kina). Em i tok dispela i no stret, long wanem ol memba bilong palamen ol i save stap inap long 15 wik tasol long Moresby, long olgeta wan wan yia.



Mista Thomas Kavali

Mista Kavali i tok, bihain gavman i wokim nupela haus palamen long 1982, orait, ol i ken ting long wokim haus bilong ol memba. Na long dispela taim bai ol i wokim ol haus bilong ol klostu long palamen, bai em i isi long ol i go i kam.

Nau gavman i save baim hotel bilong ol memba long taim ol i stap long Moresby, na Mista Kavali i ting em i orait. Ol memba yet i no mas baim hotel; na tu gavman i save givim K16 long wan wan de ol i stap, bai ol i gat kaikai na ol samting.

Memba bilong Not Bougainville, Mista Samuel Tulo, i tok olsem: Sapos Mista Kavali i wokim namba bilong em stret, bai em i painim dispela K1,500,000 - em inap long baim hotel tasol bilong ol memba insait long ol 5 yia palamen i stap. Na sapos gavman i wokim haus bilong ol memba, bai em i sevim mani - long wanem bai ol haus i stap inap long planti palamen.

SWITPELA TOK LONG SUGA

Long palamen gavman i bin bekim askim bilong Mista Akoka Doi, memba bilong Ijivitari long Noten Provins na i tok, em i ting yet na i laik tru long statim wanpela faktori bilong wokim suga. Mista Doi i tok, provins bilong em yet i save baim 75 tan suga long olgeta wan wan wik.

NO GAT PLANTI MERI LONG KALABUS

Long palamen sampela man i laik bai gavman i mas trenim moa meri mas trenim moa meri bilong wok insait long ol korektiv institut.

Tasol Minista bilong ol Korektiv, em Misis Nahau Rooney, i tok: maski, long wanem i no gat planti meri i save go kalabus na olsem i no gat planti wok long ol meri korektiv.

PROVINS KISIM K14 TAUSEN KINA LONG OL MAN I BAIM KOT

Minista bilong Fainens bilong Is Nu Briten Provinsal Gavman, Mista Ereman To Baining, i bin tok ol i bin kisim K14,415.57 long ol man i bin baim kot long Kombiu na Toma na Ramoaina na Reimber, stat long mun Februari i go inap long Epril bilong dispela yia yet. Em i tok ol i tilim dispela mani long ol kain kain dipatmen bilong provinsal gavman. Na bihain ol i ting long yusim ol kot mani long baim ol memba bilong komyuniti gavman.

FIJI MERI AMAMAS

Misis Lorine Tevi, jeneral seketeri bilong Pasifik Kaunsil bilong ol Sios, i bin kam bek pinis long lukluk raun bilong em long Hailans, na i amamas long lukim olsem wanem sios na gavman tupela i wok gut wantaim long PNG. Em i laikim tru dispela aidia long ol sios i mas insait long wok politik tu - long wanem sios na ol opisa bilong em i gat sampela gutpela aidia i ken helpim ol man bilong politik.

MEMBA NO KEN HOLIM WOK LONG PROVINSAL KAUNSI



Mista Roy Evara

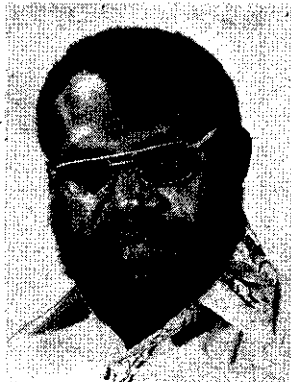
Minista bilong bosim ol Provins, em Pater John Momis, i tok egens long aidia bilong ol memba bilong Palamen i ken stap tu olsem memba bilong Provinsal Eksekutiv Kaunsil.

Memba bilong Kikori, MISTA ROY EVARA, i tok em i laikim ol dispela memba i stap insait long ol provinsal gavman, long wanem i gat planti yangpela man tumas insait long ol provinsal gavman.

Tasol Pater Momis i tok, em i no ting ol provinsal gavman opisa i yangpela man. . . . Nogat. Planti memba bilong palamen i yangpela tru.

Em i tok ol memba bilong palamen i mas tingting long ol wari na wok bilong kantri. . . na i no bilong ol liklik provins samting. . . Ol i mas gat bikpela tingting na i no ken westim taim long paitim tok long wokim toilet o klasrum samting.

WATPO NO GAT INAP SEKETERI



Mista Toni Bais

MISTA TONI BAIS, memba bilong Wewak, i bin tok egens long ol minista i gat planti waitpela misis olsem seketeri long opis bilong ol. Em i tok dispela kain pasin i semim ol lokal meri na i tok ol i no inap mekim wok seketeri.

Tasol Praim Minista Michael Somare i bekim tok olsem: I tru planti minista i yusim ol waitpela misis long wanem ol i save planti kain samting bilong seketeri ol lokal meri i no bin lainim yet. . . Ol i save rait hariap tru olkain toktok na mekim stretim wok. Mista Somare i tok, ol lokal meri i gat dispela kain save, i laik go wok long ol kampani we ol i ken kisim pe i antap moa. Dispela pasin bilong givim wok seketeri long ol waitpela misis i no min yumi daunim nem bilong ol lokal seketeri. Nogat. Tasol ol Minista i laikim kain kain wok. . . na i painim seketeri long mekim dispela wok. Maski em i waitskin o blakskin o wanem kain skin.

OL I TINGTING YET LONG OK TEDI

Gavman i go het long kirapim wok tru long Ok Tedi wok kopa long Westen Provins.

MISTA RAPHAEL BELE, memba bilong Sentral Bougainville i tokim palamen olsem - namba wan tingting bilong gavman em i bilong mekim go het dispela wok kopa, long wanem em inap bringim mani kwiktai i kam long gavman.

Gavman i traim wokim kontrak wantaim kain kain kampani bilong kirapim na ranim dispela wok kopa - tasol em i tingting gut bipo em i sainim pepa. Long wanem gavman i bin lainim planti samting long wok kopra long Bougainville. . .

Ol pipel i bin kirap nogut long lukim bikpela hul tru ol i bin wokim bilong kamautim graun kopa. . . ol i bin wokim planti bikpela haus. . . tasol ol i bin bagarapim planti graun. Tasol gavman i no wari planti long dispela, long wanem gavman yet i gat sea insait long kampani na winmani bilong kampani em i winmani bilong gavman tu.

Mista Bele i tok. . . tasol gavman i no wari liklik long taim bihain, taim i no gat kopa moa. Long Bougainville Kopa. . . bai gavman i winim mani inap long 30 yia samting. Na bihain? Bai ol Solomons pipel i mekim wanem? I gat graun we?

Ol dispela samting gayman i mas tingting long en, taim ol i stat long wok long Ok Tedi. . .



Mista Raphael Bele



**TUPELA PAIT
LONG TOKTOK**

Dia Edita - Mi laik bekim pas bilong Rami Andia bilong Kentagi long W.H.P. Rami i bin wari long stemen mi bin raitim kamap long sampela taim i go pinis. Poroman hia i bin tok het bilong mi i bin pulap long wara na i bin raitim pas i go long Wantok. Mi

mas tokim yu olsem. Yu nogat save tru. Yu i olsem liklik pikinini i dring susu yet na lainim long toktok.

Mi tokim yu stret edukesen dipatmen i no gat as lo long baim husat man i laik kirapim tok ples skul.

Long PNG i no gat man o meri i bin lainim tok pisin long wampela tisa. Ol i lainim yet long ol papamama bilong ol. I no inglis we bai ol i lainim

long skul. Wantok sapos yu lukluk long olgeta edukesen kaset na gavman kaset bai yu no inap tru long wampela seksen we i toktok long ol tokples tisa.

Joseph Tomasi,
Buin/Not Solomons

VILES KOT PRET

Dia Edita - Larim liklik spes long mi long putim wari bilong mi. Yes mi bi-

long Is Sepik Provins tasol liklik ples bilong mi Saure.

Yes mi save lukim tru long ai bilong mi stret olsem. Ol viles kot mejistret i save pret long harim kot bilong ol manmeri, sapos ol i gat rong. Mi lukim dispela i no stret. Olgeta taim ol i save krai long ol plisman long harim liklik wari bilong ol. Na ol yet i save pret long harim kot.

Mi ting gavman i givim namba i hangamap long nek bilong ol bilong wok. Tasol nogat, em bilong nem tasol na ol yet i pret long wok. Tasol olamen ol i krai moa moa yet long kisim pe tasol wok, ol i les na pret.

Mi yet mi bin raun long sampela provins mi lukim long ai bilong mi stret na ol i save wok hat na ol i no save pret. Tasol hia long Is Sepik Provins mi lukim yumi no inap long kisim dispela wok yet. Mipela guria tasol na kisim, tasol yumi pret yet.

Paulus Haringu,
Saure/Wewak.

**KROSIM WOKMAN
BILONG GOD**

Dia Edita - Mi laik autim wari bilong mi. Na wari bilong mi i go olsem. Mi bin lukim long ai bilong mi. Na ol sampela sios, ol man bilong autim Gutnius, wokman bilong God, na ol pasta, minista, hetman.

Na God i bin givim wok misin long yu. Olsem Jisas i bin givim wok misin long ol disaipel. Olsem na yu wokman bilong God yu i no ken i go holim gen samting nogut bilong dispela gavman. Yu mas sanap strong na yu i ken ritim Baibel. Em i stap long Matyu 7:3-5.

Na brata, yu wokman bilong God, yu i ken ritim dispela Baibel pes bai

klaik tingting bilong yu. Yu i no ken givim hap laip. Brata, yu i mas givim pul laip long Papa God, na autim tok bilong em. Planti ol man bilong Papua Niugini, wokman bilong God ol i go mekim pasin nogut. Na bihain em i go bungim wantaim ol lain kristen na em i save i go sanap long veranda na ritim Baibel.

Na em i no autim mining bilong en. Na em i save ritim nating olsem niuspepa yumi save ritim. Na ol lain kristen brata na sios ol i no kisim wampela blesing o klaia o amamas. Ai bilong ol i slip na baksait i pen. Ol i go ausait mekim pasin nogut. Dispela mi ting em i as bilong wokman bilong God.

Marko Sakale,
Panguna/N.S.P.

LAIKIM SPOT

Dia Edita - Dispela pasin i gutpela ol Siyar long Madang Provins na Jambo long Bukawa, Morobe Provins. Tupela Yut Klap i bung wantaim pilai baketbal, na soka long Jambo. Ol yangpela long Jambo, manmeri i amamas tru long lukim ol yangpela manmeri long Siyar i kamap long Jambo na pilai.

Gavman bilong yumi i ken wokim sampela rot bilong bungim yumi olgeta Yut Klap long provins na long PNG tu, i no bilong taun i go pilai long arapela taun. Nogat. Dispela em i stap. Tasol long ples kanaka i go long arapela ples kanaka, olsem Siyar long Madang Provins i kam pilai long Jambo long Morobe Provins. Dispela pasin i gutpela olsem na mi ting gavman bilong yumi i ken strongim dispela kain pasin.

Jaling Pontikus, /Morobe



FANTA IS A REGISTERED TRADEMARK OF THE COCA-COLA COMPANY.

HRME 015.6366

WINIM MANI ISI TUMAS
PAINIM NA KISIM OLPELA TAIA I KAM
MIPELA DUNLOP I SAVE BAIM



LAE: Aircorps Rot - klostu long maket



AIR NIUGINI
THE NATIONAL AIRLINE OF PAPUA NEW GUINEA

**MIPELA GAT SAMPELA
SPESEL BALUS BILONG
KARIM KAGO**

EM HIA KAGO BILONG WANPELA BALUS

**Sapos yu laik samting i kamap hariap
orait, yu putim long balus tasol.**

Hagen na Wabag brata

Bipo tru i no gat wanpela man i stap. Na wanpela man tasol i stap namel long Hagen na Wabag. Em wanpela tasol i stap. Na em i stap i go na em i les. Na em i laik go long bus. Na em i kisim kaikai na em i go.

Na Hagen i kamap bikpela pinis, mama i karim narapela pikinini man gen. Na tupela i kolim em Wabag. Na Wabag i kamap bikpela.

Papa na mama tupela i dai. Na tupela pikinini i stap i go i go. Tupela i kamap bikpela pinis na i stap. Na Hagen i tok: "Mi go daunbilo, na Wabag yu go antap". Na Hagen i go daunbilo na em i stap long daunbilo. Na Wabag i go antap na em i stap antap.

Em i go kamap long bikbus. Na em i harim kraibilong wara. Na em i go lukim. Na em i lukim wanpela yangpela meri. Man, em i go isi tru. Na em i go holim meri. Em nau, meri i go tanim olsem wara. Na man i holim strong yet.

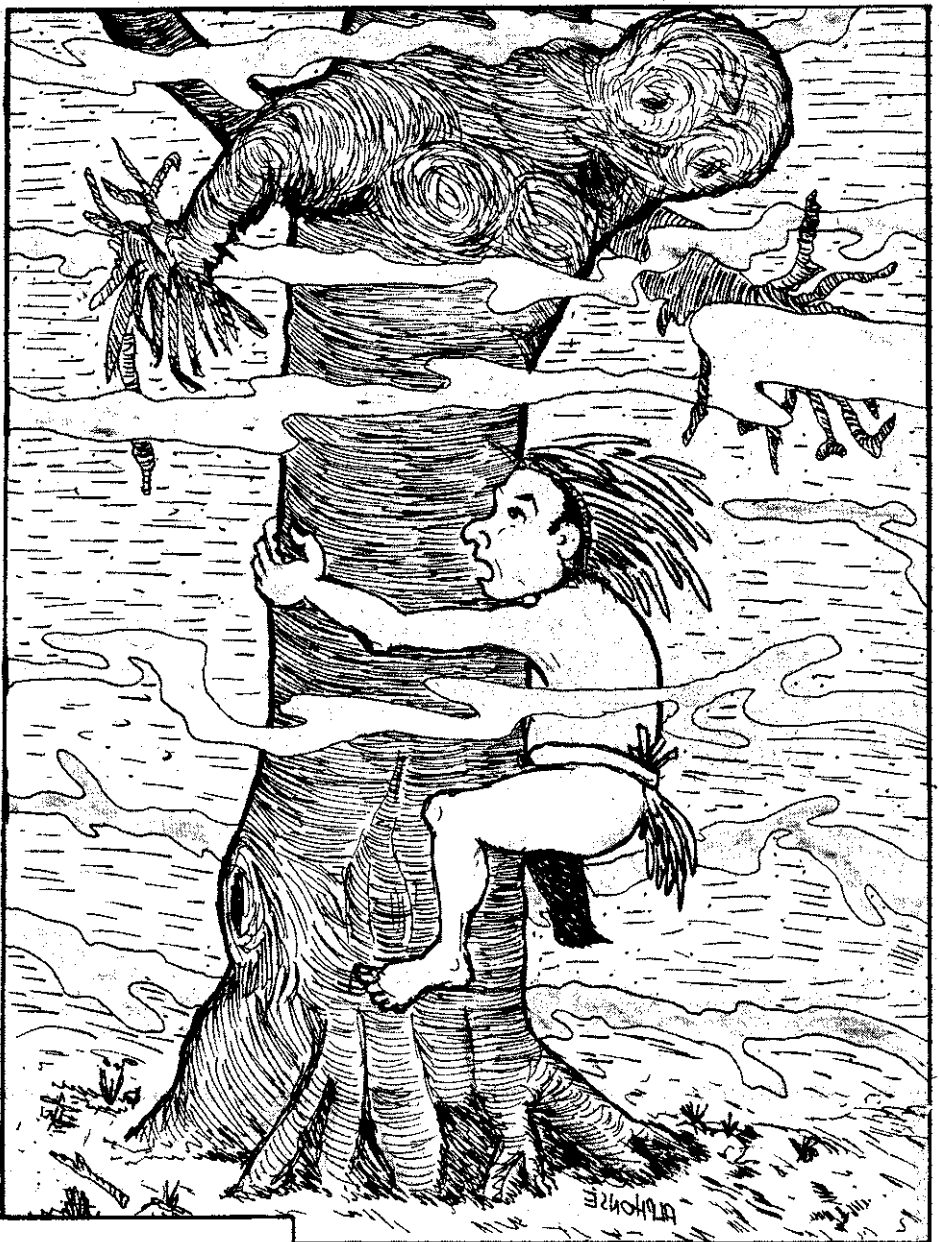
Na Hagen i mekim narapela kain tok ples na Wabag i mekim narapela kain tok. Olsem na nau Hagen man i tok narapela kain tok ples.

Na meri i tanim olsem trii. Na man i holim strong yet. Na meri i tanim olsem graun. Na man i holim strong yet. Tupela i mekim olsem tasol i go. Na man em i no pret. Em i lukim pinis na em i holimpasim strong yet.

Olsem na na mipela i wokim narapela kain tok ples i go. I no olsem Hagen na Wabag tasol. Nogat. Olgeta hap long PNG. Mipela i mekim narapela kain tok ples i go. Em olsem Hagen na Wabag tupela tok ples narapela kain. Olsem em i min bilong olgeta hap long PNG. Em tasol.

Na meri i kamap meri tru gen. Na meri i kirap na tok: "Mi les mitupela i ken go long ples bilong yu." Man i amamas moa yet. Na man i kisim meri i go long ples bilong em. Na tupela i stap i go i go. Na meri i karim pikinini man. Na tupela i kolim Hagen long pikinini bilong tupela.

John Jongapen
Par/Wabag.



TOK SAVE I GO LONG OL PIPEL I LAIK WINIM TU KINA

Inap long 220 taim nau Wantok i bin prinim stori tumbuna em ol rida yet i bin raitim. Sapos yu salim stori tumbuna i kam na mipela i prinin insait long Wantok, orait, mipela i presen long yu long tu kina. Olsem, yu mas sindaun harim stori bilong ol lapun, raitim daun, na salim i kam long mipela. Man i droim piksa em i kisim narapela K2.

BAIM WANTOK

Sapos yu laik kisim Wantok niuspepa inap long wan yia (em i olsem 48 taims), yu katim dispela tiket long sisis na yu salim i kam long mipela wantaim K8.00.

Nem bilong yu.

Adres bilong yu.

Salim sek o mani oda inap long K8 wantaim tiket i kam long :

WANTOK BOX 1982 BOROKO

Sapos yu bilong wanpela skul o misin o klap o grup na yu laik kisim moa olsem 10-pela Wantok olgeta wik, orait, yu rait i kam long mipela na mipela i gat spesel prais long dispela kain samting.

Prais bilong go long Australia: K14.50 na long Amerika na Yurop long sip em i K18.20 na long balus em i K24.00.

EDUKESAN SEKETERI TOK

Long 8 inap 12 Me, 30 deliget bilong 16 daiosis bilong Katolik Sios long PNG i kibung long Rabaul.

Mista Josephat Makail, siaman bilong konpres i bin tok olsem ol deliget i toktok planti long nupela lo i givim wan wan provins na provinsal gavman strong long stiaim pasin edukesen insait long provins bilong en yet. Na ol deliget i laik save olsem wanem sios na ol sios skul i ken wok gut insait long dispela.

Ol deliget i laikim ol dispela aidia i go insait long wok bilong provinsal dipatmen bilong edukesen:

- (a) Soim ol, tok bilong God na tok bilong bihainim gutpela pasin em i bikpela samting insait long edukesen; i no samting nating.
- (b) Gavman na ol sios i mas poroman insait long wok edukesen
- (c) Helpim bai ol provinsal edukesen opisa i gat strong na pawa bilong ranim wok bilong ol skul insait long provins bilong ol, na ol no hangamap long Moresby tasol long ol tingting na lo. Wok edukesen i mas pas gut long wan wan provins na kain pipel long en na kain sindaun bilong ol.



THE INVESTMENT CORPORATION OF PAPUA NEW GUINEA



Long poto antap yumi ken lukim sampela man bilong Tari long Saten Hailans i sanap holim winmani ol i bin kisim long Invesmen Koporeesen ofis klostu long ol.

BAIM SEA LONG INVESMEN KOPORESEN
BILONG PAPUA NIUGINI

*na bai yu kisim winmani bilong wanpela
bikpela bikpela kampani tru*

Sapos yu laik save moa long we bilong kisim
winmani, yu rait long: Investment Corporation
P.O. Box 155
Port Moresby

NEM BILONG YU:

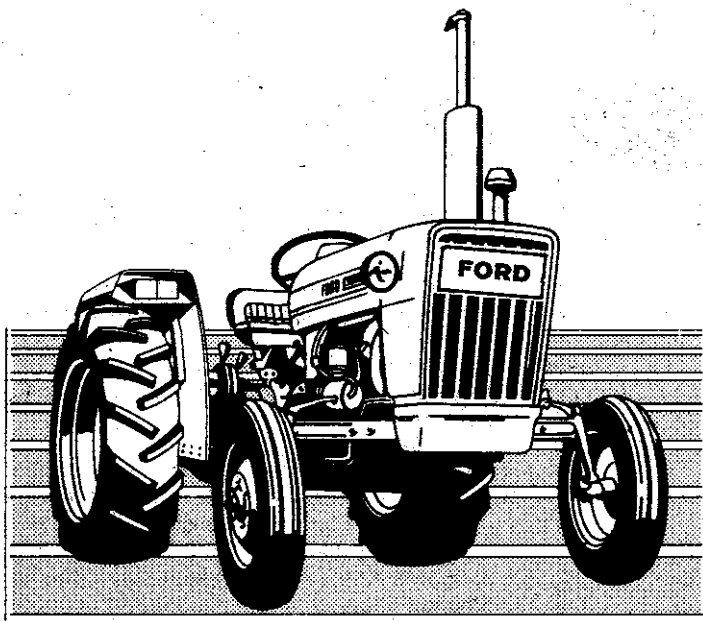
ADRES BILONG YU:

.....

BOROKO MOTORS



Tractors
Equipment



YU KEN LUKIM NUPELA FORD TRAKTA
LONG BOROKO MOTORS LONG OLGETA
HAP BILONG PAPUA NIUGINI na tu
long ARAWA MOTORS.



EM I WINIM OLGETA ARAPELA TRAKTA
INSAIT LONG PAPUA NIUGINI

***** PLANTI SPEA PAT

***** PLANTI MEKANIK

BIKPELA GRISMANI

(Jas 16: 3 - 5)

Long biknait Samson
i kirap wokabaut i go
long bikdua bilong taun

Pianti soddia i gad
tunait. Ating ol
i no laik mi go
pas long dua...
Maski, mi yet
mi helpim mi...

Ol Filistia i harim Samson i stap
insait long taun bilong ol, olsem
na ol gad i lukaut gut bai em i no
ken ranawe.

Mi no lukim
Samson yet

Em i luk
olsem ol
arapela man
tasol gras
bilong em i
longpela moa
na strong bilong
em inap long
100 man.

Oke, bai mi helpim mi yet.

Stapim em.
Nogut em i
ranawe.



Husat inap long stapim man
i ken karim bikdua-bilong
taun i go? Em i no man
nating...

Stori bilong pasin bilong Samon long ranawe
long taun Gasa i go nabaut long olgeta hap.
Ol hetman bilong ol siti bilong ol Filistia
i wari na i putim wanpela kibung.

Yumi mas
pasim dispela
Samson. Yumi
bungim olgeta
ami wantaim.

Mi no laik. Mobeta
yumi painim narapela
we long pasim em.

Ating mi
save long
wanpela
we...

Mipela i save
Samson i gat strong
ol arapela man i no
gat. Orait, sapos
mipela i painimaut
as bilong dispela
strong...



Husat inap
long tokim
mipela?

Mi ting em
inap tokim
sampela pipel.
Mi harim em i
laikim meri
Dilaila.

Orait, em i
mas traim
mekim Samson
i autim tok hait
bilong strong
bilong em.

Tasol em i
no ken. Em
i laikim
Samson.

Tasol em i
laikim mani
tu. Yumi go
toktok
wantaim em.

Dilaila?
Em i meri
wantok.

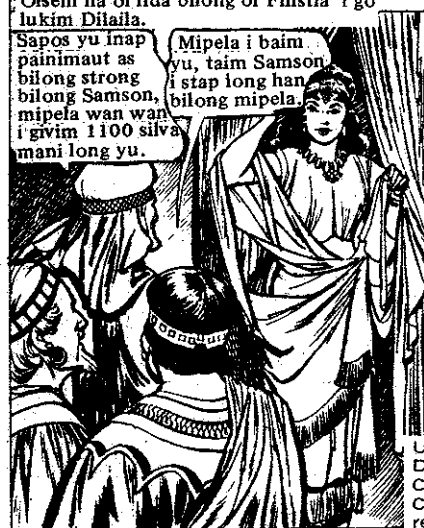


Olsem na ol lida bilong ol Filistia i go
lukim Dilaila.

Sapos yu inap
painimaut as
bilong strong
bilong Samson,
mipela wan wan
i gvim 1100 silva
mani long yu.

Mipela i baim
yu, taim Samson
i stap long han
bilong mipela.

Hmmm i 100
taims 5 em i
hamas? Mi no
ken tok nogat.



Used by permission of the
David C. Cook Foundation.
Copyright 1973, David C.
Cook Publishing Co. All rights
reserved.

STRETPELA ROT

Driman bilong Jon Banyan

Pilgrim's Progress in Pidgin.

i gat 104 pes
sais: 51 x 31 em.

Salim 75t. i kam wantaim adres na mipela
i salim buk i go long yu. Prinim nem klia.

Christian Bookshop
Box 169, Wewak



Christian Bookshop
Box 78, Mt. Hagen



Tupela poto long
pes i kam long. Iti
Koporesen na i soim
la kain bikpela wok
long Papua Niugini
man i gat sea insa
Inresmen Koporesen
winim gutpela man.

Wok kopi em i bikpela
moa na dispela ya bai
kopi i gutpela tru. Ol tri
karim moa yet. Poto hia
soim sampela man i wok
kopi long hap bilong Ra-
baul. Tasol klostu olgeta
kopi i kam long Hailans
tasol.

Narapela bikpela wok
em i wok timba. Dispela
poto daunbilo i soim wan-
pela bikpela somil bilong
Komonwelt Niugini Timba
long Lae. Long Bulolo na
Wau tu ol i gat bikpela
timba kampani olsam na
long Wes. Xu Briten tu. Ol i
laik kirapim wanpela moa
long Vanimo long Wes
Sepik.

