



Infomesen Dipatmen'poto

Long poto daunbilo, kirap long lephan, em hia ol i sindaun: W. Ken (Wes Sepik), B. Holloway (Fainens Min.), Pater J. Momis (Min. bilong ol Provins), R. Seeto (Nu Ailan), Michael Somare (Prain Minista), T. Olewale (Westen), E. Oeka (Galp), P. Anio (Morobe), D. Kapi (Enga). Long lain i sanap namel: K Diria (opisa), S. Ubia (opisa), Pater C. Dambui (Is Sepik), K. Angi (Madang), E. Eupu (Noten), S. Kondo (Simbu), K. Alar (Is Nu Briten), V. Guise (Milne Bay), U. Vogai (Wes Nu Britain).

Long lain bihain tru: A. Andaija (Saten Hailans), Dokta A. Sarei (Not Solomons), J. Yanepa (Isten Hailans), N. Mara (Maun Hagen), P. Rasehei (Manus).



OL PRIMIA KIBUNG



Poto long lephan i soim sampela memba bilong PNG palamen na sampela opisa i save lukautim gut long olgeta we ol hap bilong gavman i yusim mani bilong em. Hia ol i stap long Australia na i sindaun toktok wantaim ol man bilong gavman bilong Australia i mekim wankain wok.

Kirap long lephan bilong tebol na raun i kam bek long raitan, yu lukim: Mista Vincent Martin, Mista William Eichorn, Mista Stephen Lusher, Mista Amos Tali, Senato Milivoj Lajovic, Mista M. J. Talberg, Mista Pokwari Kale, Mista Barry Jones, Mista John Orzenga, Mista Alan Cadman, Mista Pol Torato.

Australian Information Service poto. Malcolm Kindsay i kisim.

Poto daunbilo i soim Minista bilong Foren Afeas bilong PNG, Mista Ebia Olewale, i sindaun toktok wantaim Minista bilong Foren Afeas bilong Je-

mani, em Mista Hans-Dietrich Genscher.

Em i bin mekim olsem long mun Mas yet, taim em i go long Englan na tu long Jemani. Mista Ole-

wale i bin askim Jemani long opim wanpela opis tru bilong kantri bilong em long Papua Niugini. I gat planti misinari na spesel wokman long Papua Niu-

gini, i bin kam long Jemani.

Dispela poto i kam long Bundesbildstelle, Bonn. 52 894/28



wantok
 National weekly in Melanesian Pidgin.

Editorial Officers:
 P.O. Box 1982
 Boroko

Phone: 25.2214
 25.2552
 Telex: NE 22213

Branch Offices:
 Wewak
 Phone: 86.2479

Wabag
 P.O. Box 111
 Phone: 57.1018

Advertising:
 In P.N.G.
 Ms. Penny Donald
 Phone: 25.2214

In Australia:
 Peter Halse Associates
 King York House
 32 York Street
 Sydney (2000)
 Phone: 29.7527
 Telex: 221.409

Subscription Rate:
 Annual: K8.00.



SUT I GO LONG DISPELA MAK LONG

WOK BISNIS

Em sampela tingting moa bilong Melanesian Kaunsil bilong ol Sios i go long gavman na ol wantok long PNG:

(1) Ol pipel bilong PNG yet i mas bosim wok bisnis bilong kantri. I tru, planti mipela i no inap yet long ranim sampela bikbisnis. Tasol gavman i mas lukaut bai wok na tingting bilong ol dispela bikpela kampani i no ken bagarapim sindaun bilong ol pipel. Gavman i no mas lus na skrap tasol long ol mani ol dispela kampani i ken bringim i kam insait long kantri. Nogat. Em i mas tingim tu olsem wagem planti taim ol bikpela kampani i save bringim tu sampela nupela pasin nogut i kam insait.

(2) Mipela i mas mekim grup wok long ol taun, bilong mekim ol i go het gut.

(3) Mipela i no mas lus olgeta long winim mani tasol. Mipela i mas ting long ol smolpela bisnis tu, na long sampela nupela we bilong helpim man long ples.

(4) Nau i luk olsem: sampela lokal bisnismen i bin lusim famili bilong ol i stap na ol i go insait long wok wantaim ol ausaitbisnismen. Nogut ol dispela kain man bambai bosim PNG.

(5) Gavman yet i mas baim bikpela hap sea long ol kampani, o larim ol grup na komyuniti i baim planti sea. Mipela i mas lusim dispela aidia na pasin bilong "bosman" na "wokboi". Moa wokman i mas baim sea na holim tu pawa long kampani, we ol i wok.

(6) Mipela i wari long dispela lain man long gavan ol i save tok oltaim: yumi mas mekim ol arapela kantri i bilip long yumi. Lukaut, nogut ol i bilip tumas. . . . na mipela i bilipim ol tumas. . . . na mipela i kamap pipia bilong ol. Mobeta yumi ol pipel bilong PNG yet i bilip strong long kantri bilong yumi yet na long gavman bilong em.

(7) Yumi mas ting pastaim long groim kaikai bilong yumi stret. Bihain tasol, long namba tu ples, yumi mas groim ol samting bilong winim mani. Yumi mas groim inap rais na kaukau long olgeta pipel bilong PNG.

”

NA LONG WOK BILONG OL PROVINS

Mipela i welkamim dispela aidia bilong wokim ol royins. Tasol mipela i ting, yumi mas tanim tingting liklik. Long tingting bilong gavman, pawa i tat long gavman, na em yet i tilim long ol pipel. Mipela i ting, pawa i stat long ol pipel, na ol pipel i ilim i go long gavman.

JAPAN KISIM TOK ORAIT

Long 16 Me, Praim Minista Somare i bin sainim wanpela kontrak wantaim hetman bilong makim Japan long PNG, em Mista Yamaguchi. Dispela kontrak bai go inap long Januari 1979 na i givim tok orait long ol sip bilong Japan i ken kam insait long biksolwara bilong PNG na painim pis. Ol i ken kam insait long 200 mail arere; tasol i no insait long 12 mail arere, klostu tru long graun bilong PNG.

Ol Japan i tok, sapos ol sip bilong PNG i laik kam insait long ol wara bilong Japan na lukautim pis, em i orait tu. I no gat tok.

Bilong kisim dispela tok orait, ol Japan i bin givim wan milion kina long PNG na ol i mas takis long wan wan sip i kam insait na wok pis. Ol dispela sip bilong Japan bai gat laisens bilong lukautim pis long biksolwara bilong PNG na ol i ken kam insait long ol pasis bilong Rabaul, Port Moresby, Madang, na Kavieng.

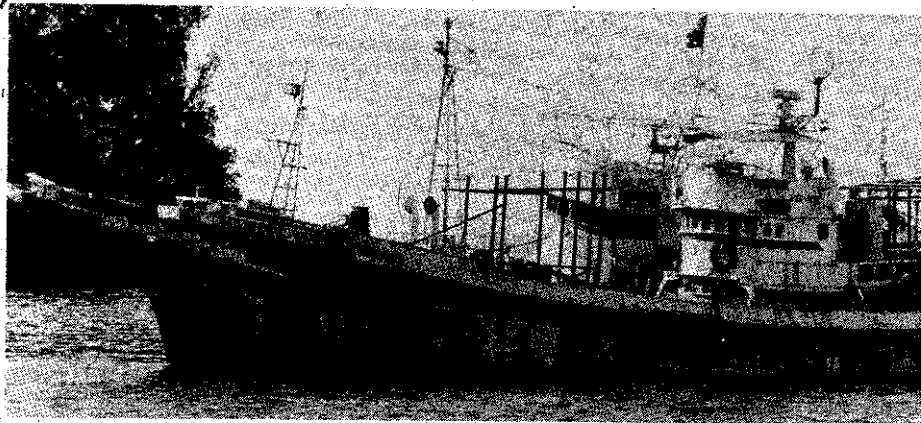
Ol i mas bihainim ol lo

bilong lukautim pis long PNG na sampela opisa bilong gavman bilong mipela i ken stap long wan wan sip na ripot long ol.

Mista John Guise, memba bilong Milne Bay Regional, i kirap nogut long dispela kontrak na i tok, i no stret gavman bilong mipela i bin givim tok orait long wanpela kantri tasol long lukautim pis. Watpo em i no givim tu long kantri olsem Korea, Taiwan, Saina, na Amerika? Na em i tok tu, em i pret PNG i skrap tumas long mani.

Tasol Minista bilong Praimeri Industri, Mista

Julius Chan, i bekim tok olsem: Yumi no bin pasim rot bilong ol arapela kantri long kam insait na mekim wankain kontrak. Nogat. Dispela kontrak wantaim Japan em inap long 9 mun tasol. Long dispela taim mipela PNG i no gat sip yet na faktori samting bilong painim ol dispela pis i stap long biksolwara. Watpo yumi no ken winim sampela mani long dispela taim na larim ol Japan i mekim wok pis? Sapos bihain long 9-pela mun yumi no laikim dispela kontrak, orait, yumi ken tromeim o senisim em.



NUPELA TAUN KOMISINA

Gavman i bin makim Mista Benson Gegeyo namba wan seketeri bilong wanpela nupela dipatmen bilong gavman, em ol i kolim Dipatmen Bilong Bosim Ol Taun.

Mista Benson Gegeyo em i provinsal komisina bilong Wes Sepik Provins. Em i bin winim dispela nupela wok insait long wanpela resis wantaim 6-pela arapela man i gat kain kain spesel save na trening. Wanpela bilong em i Mista Leo Morgan, i no longtaim bipo gavman i bin rausim em long wok bilong em olsem seketeri bilong Wok na Pablik Yutiliti.

Mista Gegeyo i bin wok insait long pablik sevis bilong gavman long yia 1960 inap nau. Em i bin holim wok olsem provinsal komisina long Daru na Madang na Not Solomons.

Em i kam long ples Uiaku long Noten Provins. Em i marit, na i gat 4-pela pikinini.

Nupela dipatmen bilong bosim ol taun bai statim nupela pasin long makim ples sindaun bilong ol

pipel long taun. Nau ol i gat tingting long traim mekim pipel i gat gutpela wok na mani i sindaun namel long ol pipel i gat liklik nating. Gavman i wari sapos ol maniman na pipel i kisim gutpela pe na i gat gutpela haus na sindaun i bung i stap long wanpela hap taun, na ol rabisman na pipel i no gat samting i stap long narapela hap gen.

Na narapela samting tu, long olgeta taun i gat

pasin bilong ol wantok na wanples i sindaun wokim haus na kem na tang i stap long wanpela hap tasol. Gavman i laik traim bungim olkain pipel wantaim long olgeta hap bilong taun, bai olgeta kain pipel i ken pilim ol i bilong wan kantri.

Gavman i bin traim-dispela pasin long hap Hos Kem long Port Moresby na long Sisiak Namba Tri long Madang.



PASIM BEL

Dia Edita - Mi wanpela man hia long Konage viles insait long Kundiawa, Simbu Provins. Na mi gat wanpela wari em sutim lewa stret taim mi harim ol lapun man toktok long yangpela na maritmeri save mekim. Mi wanpela kristen na mi ting dispela pasin i no gutpela tru.

Em olsem ol sampela yangpela na maritmeri save mekim kain kain pasin long abrusim long kisim bel. Pastaim tru ol waitman i no kamap, em hat tru, bilong wanem ol tumbuna bipo yet i gat strongpela rul long kalsa long ol. Tasol nau mipela kisim independens na ol yangpela i go skul na tumbuna pasin i senis pinis. Mi ting em mobeta mipela mas traim na holim strong.

Bilong wanem samting mi harim long haus man, ol lapun man save kros i go i kam. Em olsem ol meri i no bihainim kalsa bilong ol. Ol i go long bikpela haus sik na kisim marasin bilong stopim long kisim bel na tu ol save kisim pilopium tub long stopim wara. Ol eduketed meri tasol mekim tasol i no gutpela stret.

Yes, mipela tok olsem em kristen kantri tasol i no kristen kantri. Wanpela pegan kantri olsem komyunis kantri sapos yupela tok em kristen kantri, bilong wanem yupela mekim na gavman tu i sindaun long as.

Paul Gamba Konage,
Kundiawa.

TAMBUIM RASIA NA SAINA

Dia Edita - Mi laik toktok liklik long tok bilong Foren Efes Minista, Mista Olewale long niuspepa em i bin tok long Komyunis na Saina i ken i kam na wokim opis bilong ol long Port Moresby.

Mi ting em i no stret long yumi long singautim ol komyunis long kam insait long kantri bilong yumi. Mista Olewale i no

save long gris na tingting bilong ol kominis. Gris bilong ol na trik bilong ol i narakain tru.

Dispela em i Demokratik Kantri na mipela ol pipel bilong dispela kantri i les tru long kominis long Papua Niugini. Ol i gat moa pawa tru long grisim yumi long Ekonomik na Egrikalsa na isi long tek ova.

Em i tingting bilong mi. Tasol mi ting olgeta pipel bilong dispela kantri i no laik tru taim ol i harim dispela tok long niuspepa. Long Afrika ol lain kominis bin wokim gutpela relwe tasol bihain ol kominis i kilim 70,000 pipel long Angola.

Olsem na yumi no ken harim gris bilong Saina na Kominis. Em tasol sotpela tingting bilong mi.

James Kupul,
Banz.

RONG BILONG PAPA BILONG KA

Dia Edita - Mi laik autim wanpela liklik wari bilong mi long ol papa bilong ka. Wari bilong mi i go olsem mi lukim na mi ting ol plisman i kisim ol draiva nating tasol. Long wanem sapos wanpela samting em i rong long ka, em i wok o samting bilong papa bilong ka tasol. Wanem samting taia, waipa, hon, o sain o wanem samting em i rong long ka em ol plisman i mas kalabusim papa bilong ka o boskru husat i stap klostu long draiva long fran.

Sapos ol plis i laik kalabusim draiva ol i mas lukim risen bilong ol draiva. Sapos draiva i no gat gutpela risen em i rong bilong draiva taim draiva i karim planti pasindia, orait em i mas kisim trabel o em i mas i go kalabus.

Em tasol wari bilong mi.
Noki Wila,
Mt. Hagen.

KLIAJIM AI

Dia Edita - Mi laik bekim pas bilong wantok ya Gabriel Agregum bilong

Lae. Mi i no, wanpela plis, tasol mi mas bekim liklik wari yu bin putim long Wantok niuspepa.

Meri em i plaua bilong ol kain kain man i stap long dispela graun yumi i stap long en. Sapos i no gat meri, yu i no inap kamap. Ol plis save saitim ka bilong ol long wanem ol i laikim wanpela bilong ol.

Mi save amamas tru long wok bilong ol plisman na sampela taim, ol i ken stretim baksait bilong ol long lukim meri. Na meri i lukim man long ai bilong em na lap liklik bai yu i no inap slip long taim bilong wok. Mi tok pinis, em i plaua bilong lukim tasol. I no bilong wokim rong long em.

Yu i no ken wari tumas olsem, ol bai stopim ka bilong ol na karim wanpela susa bilong yu i go pinis long bus. Nogat. Em long kliaim ai tasol na ol save tanim ka klostu klostu long ol.

Sapos yu laik saptim ol susa orait, rait tasol i kam long Wantok nius na mi ken lukim. Em tasol.

Moses M. Pyapenee,
Wabag.



BIKPELA PE LONG HAUS NATING

Dia Edita - Mi laik autim wari bilong mi long Wantok niuspepa. Wari bilong mi i go olsem. Ol man bilong wokim Hausing Komisin i no save wokim haus gut. Ol save wokim olsem bokis masis. Na insait long rum bilong slip, Nogat dua, nogat bet bilong slip, nogat tebol bilong kaikai na nogat sia bilong sindaun. Ol i wokim haus nating tasol. Na kos bilong dispela haus olsem. Mipela save peim long bikpela mani na i no stret tru.

Mipela save peim pawa narapela na pe bilong wara

na pe bilong rabis bin. Narapela olsem na i no gutpela tumas long olgeta manmeri i stap long Haus Komisin. Em i no gutpela tumas. Em tasol wari bilong husat wantok i laik skruim em i orait tasol.

Thomas Yalipu,
Lae siti.

WATPO BAIM MEMBA

Dia Edita - Long mun Me (2/5/78) mi bin lukim wanpela ves ol i raitim olsem "Salaries of Mamba of Parliament" dispela hap stori mi lukim olsem, skelim pe bilong ol Mamba. Tasol dispela mani ol narapela kantri ol save helpim PNG. Na mani i kamap long PNG tu i no bilong ol memba. Tasol em mani bilong olgeta manmeri bi-

MI NO LAIKIM NEM WANTOK

Dia Edita - Mi gat wanpela kwesten long askim. Mi sindaun na tingting long dispela nem WANTOK long nem bilong niuspepa bilong mipela. Mi tingting i go na mi no save wanem mining tru bilong dispela nem WANTOK niuspepa em i min wanem tru.

Plis inap long yu eksplenim watpo na yupe la pulim dispela nem WANTOK na wanem mining bilong em long tingting bilong mi yet nau mi ting olsem em i no gutpela nem WANTOK.

So em tasol liklik kwesten bilong mi. Mi wet tasol long ritim ansa bilong yu na mi ken save dispela em i gutpela nem long kolim niuspepa bilong mipela o nogat. Yupela ol arapela pipel em i no wari bilong yupela. Em wari bilong mi na Edita tasol, so no ken kirap na putim kain kain maugras i kam okei. Tenkyu tru.

Otto Wangilen,
Maprik Haiskul.

Dia Pren,
Sapos yu gat gutpela samting, yu save putim nem long en. Yu no put-

long Papua Niugini bil ranim dispela kantri.

Na i no ken skruim bilong ol memba. L wanem dispela mani narapela kantri ol s helpim yumi PNG em long ranim bikpela wok sait long PNG, wokim na bris, fama, na yumi siti. Sampela taun bil PNG i no gat yunivesit gutpela rot olsem na r no laikim dispela ting bilong apim pe bilong memba.

T. Masauwe Neme
Bena Bena /Isten Hail

Salim ol pas
i kam long:
WANTOK
BOX 1982
BOROKO

im nem nating o nabaut. Yu no save pu nem "kruhet" long nu pikinini bilong yu. Bai i sem.

Long tok Pisin dis tok WANTOK em i gula tok tru. Long kalsa long PNG em i gutpela Wantok bilong yu i na poroman bilong y helpim yu, i wari long y save sindaun skrapim na gris wantaim yu, ka buai wantaim yu. Want save helpim yu, i stretim tingting bilong i save givim olkain long yu, na i save we long yu. Wantok tru i save mekim wanpela r long yu, i no save tri yu. Em pilim olsem v famili bilong yu, want wansospen, wans Sapos yu laikim wan man, maski, em i bil narapela ples, yu ke em wantok. Em i harin i belgut.

Bikos mipela i laik pepa bilong mipela i im ol dispela kain mipela i bin putim Wantok antap long em em i tru. Olgeta wik 5 pel i save raitim pas i long Wantok na autim olsem yu yet yu mekim. - Mi Ed

NIUS BILONG OL MERI

PNG MERI WIN

Planti wansolwara bilong yumi i save kam long Papua Niugini na i save hambak liklik na ting: ol i antap long mipela, mipela i kamap bihain tasol na olsem mipela i namba tu samting. Ol Polynesia - em ol bilong Fiji na Tonga na Samoa na ples olsem, insait long tingting bilong ol yet, ol i ting ol i antap. PNG i gat ol man bilong bus tasol. Ol i no tok: buskanaka; tasol ol i ting olsem.

Tasol planti taim moa nau, ol deliget bilong PNG i bin go insait long miting bilong ol kantri bilong Saut Pasifik na bin mekim save tru givim olkain nupela aidia. na i bin tokaut na soim olsem wanem mipela PNG i bin go het. Ol arapela kantri i harim na i lukim, na i kalap nogut.

Taim bilong Pasifik Forum i olsem, na taim bilong Pacifique 77 i olsem

tasol. Hia Pater Momis na Bernard Narokobi na Kumalau Tawali i bin winim ol grapela deliget long tingting bilong ol. Na tu long wanpela bikpela kibung bilong ol meri bilong Pasifik long Honiara/Solomon Ailan tupela deliget bilong PNG, em Misis Tamo Diro na Misis Kila Amiri, tupela i autim tok na pasin bilong ol meri bilong Papua Niugini na planti ol arapela deliget meri i mangalim



Poto antap i soim Mis Mauri Geita bilong Kila Kila viles i wokabaut long biktaun Perth long Australia. Em i wok long dipatmen bilong bosim graun long PNG, na em i skul long ol nupela kain wok long opis. Australian Information Service poto. Mike Brown i kism

dispela kantri na sindaun bilong ol meri long en. . . .

Long planti samting - long wok gavman, long

wok politik, long wok insait long ol sios - ol meri PNG i winim ol susa long ol Pasifik kantri. Misis Diro i stori long ol deliget

olsem: "Mipela: ol meri PNG i gat moa pawa na strong insait long politik olsem yupela ol meri hia (i go moa long pes 20)



PRAIM PLAUA

Yu mas bungim:
2-pela kap plaua
1-pela kap wara sampela sol

Yu kukim olsem:

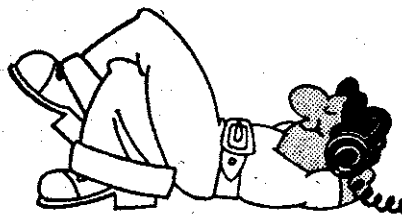
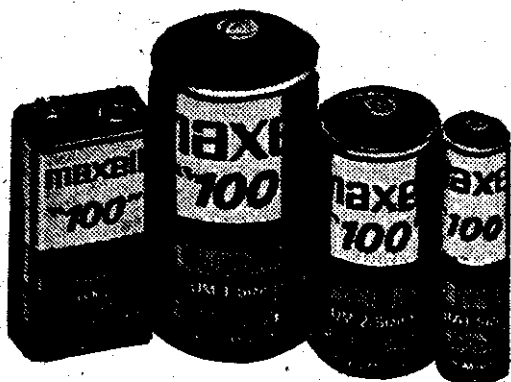
Putim plaua na sol long plet na tanim wantaim. Kapsaitim wara isi isi na tanim wantaim plaua. Nau wokim liklik pankek na praim long gris.

Yu ken mekim olsem tu:

- (1) Kisim tin mit. Kisim wanpela kap mit na karamapim olgeta wantaim dispela plaua yu bin redim pinis. Nau yu praim.
- (2) Kisim tin pis. Kisim wanpela kap pis, na mekim olsem yu bin mekim wantaim mit long namba (1).
- (3) Kisim sampela pinat. Brukbrukim o katim liklik liklik. Nau kisim wan kap pinat na karamapim long plaua yu redim pinis. Nau praim.
- (4) Kisim sampela banana mau, karamapim long plaua i redi pinis, nau praim.



**Maxell i nem yu
ken bilipim.
Baim em tasol.**



YU KEN BAIM LONG OL DISPELA HAGEMAYER STUA

P.O. Box 673, MADANG
PHONE: 822445

P.O. Box 1428, BOROKO
PHONE: 256144

P.O. Box 90, LAE
PHONE: 423200

P.O. Box 63, RABAUL
PHONE: 922633

P.O. Box 11, MT. HAGEN
PHONE: 52 1339



Strong Tru.

**HUSKY
DYNA**

**Niupela trak bilong Toyota i save wok hat tru.
Yu laik karim kago o pasindia – long biktaun
o rot nogut long bus – dispela trak em inap.**

TOYOTA

BRANCHES
AT:

PORT MORESBY
25 4088

LAE
42 2322

MT. HAGEN
52 1888



MOTORS LIMITED

MADANG
82 2188

RABAUL
92 1988

KIETA
95 6083

WEWAK
86 2255

GSP ET 013P

HAGEN ERIA ATORITI TINGTING

Long mun Epril Melpa Eria Atoriti bilong Maun Hagen i gat bikpela kibung bilong ol na moa olsem 30 bikpela man i miting i stap. Ol deliget bilong ol lokal gavman kaunsil i stap. Olsem bilong Maun Hagen, Maun Giluwe, Wahgi, Mul, Baiyer/Lumusa, Jimi, na Kambia.

Na ol memba bilong palamen bilong dispela hap, ol tu i insait long kibung. Em hia: Raphael Doa (Westen Hailans Provinsal), Pius Wingti (Hagen Open), Opai Kungangel (Aglimp/Saut Wahgi Open), Purua Kuri (Dei Open), Puluwa Mapikon (Tambul Nabilyer Open), Thomas Kavali (Jimi Open) i no inap kam. Na bikpela man tru long miting, em Minista bilong Edukesen, Mista Oscar Tammur.



Em hia sampela aidia na tingting ol i bin autim na votim. Ol i strong long Mista Tammur i mas helpim go het wok haiskul long provins, long wanem planti man bilong Enga na Saten Hailans na Simbu i save kam sindaun insait long provins na ol skul i pas pinis.

Wanpela deliget, Mista Kaibelt Diria (bipo em i memba bilong palamen) i bin tok olsem: "Mipela ol Wahgi mipela yet i bin kirapim na ranim Minj Provinsal Haiskul inap sampela yia nau na gavman i no bin helpim mipela. Olsem nau em i taim bilong gavman i ken tingting long mipela. Olgeta haus i bilong ol samting bilong bus tasol; mipela i bin sanap long lek bilong mipela tru. Nau mipela i wetim gavman i helpim mipela."

Mista Tammur i bin bekim tok olsem: "Gavman i bin makim sampela mani

bilong helpim Minj Haiskul. Bai mi lukim provinsal edukesen sprintenden na painimaut em i save wanem samting long dispela wok."

Wanpela samting moa, ol i strong long wanpela moa haiskul i mas kamap long Kombolopa.

Bihain Mista Tammur i autim sampela tingting olsem: "Mi laikim dispela pasin na aidia long ol lokal pipel yet i mas sapatim ol skul. Mi save pinis long dispela, long wanem mi yet i bin kirapim wanpela skul bilong mi na em i ran pinis inap 10 yia. Na gavman i no bin helpim mi liklik. Nogat. I no planti provins i wok hat na i painim mani bilong ranim ol skul bilong em. Long dispela yia yet, gavman i ting long pinisim wok bilong 2-pela tisa koles.

Wanpela, samting moa: nau ol skul i aninit long ol provins. Na wanpela samting yet: gavman i no inap givim mani na helpim long ol praivet tok ples skul. I no gat inap"

Memba bilong palamen

Mista Wingti i bin tokim Oscar Tammur: "Plantipipel tumas i gat dispela aidia: sapos pikinini bilong ol i pinisim skul, em i mas painim wok. Ol i wetim dispela samting na sapos em i no kamap, ol i kros na bel nogut. Dipatmen bilong yu i mas mekim wanpela samting long stretim dispela tingting kranksi bilong ol."

Mista Tammur i pinisim tok olsem: "Mi painimaut pinis 153 eka graun i redi pinis long dispela skul na mani i stap pinis bilong kirapim haiskul long Kombolopa.

Long pinis bilong miting ol sampela lida i kirap nogut long wanem wanpela man, Tom Nidop, i bin sutim tok long ol na ol i ting em i bagarapim gutnem bilong kaunsil. Olsem na sampela i strong loŋ em i mas tok sori long ol. Tasol Mista Wingti i kirap na mekim kol bel bilong ol deliget na i tok: "Maski yupela ol lida i no ken ting bai oltaim ol samting i mas ran gut. Nogat. Oltaim sampela man bai sutim tok long yu."



YUNAITET SIOS BUNGIM LIDA

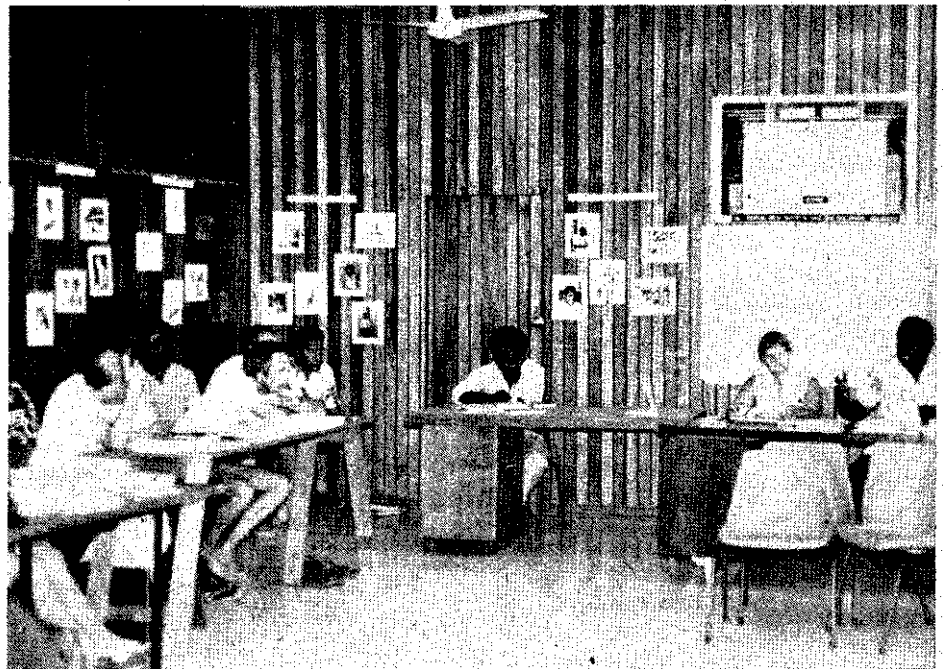
Inap tupela wik ol bisop bilong 7-pela distrik bilong Yunaitet Sios long Papua Niugini wantaim sampela moa tokman bilong wan wan distrik, na sampela manmeri i makim ol skul na asembli - ol i kibung long Port Moresby hetkota bilong Yunaitet Sios.

Dispela kibung i bin tokaut strong, long ol i laikim tumas bai dispela kos long gret 9 na 10, we ol i save tisim ol sumatin stori bilong olkain relisen, dispela kos i mas fri long wanem sumatin i laik kisim, Em i laik bilong wan wan.

Yunaitet Sios i laik bai gavman i senisim ol sabjek o stadi ol i save givim long skul. . . . Ol i mas makim wanpela spesel komiti bilong wokim gen ol dispela stadi. Na long dispela komiti i mas gat sampela lokal pris o pasto, na lokal tisa, na lokal sios lida - bai moa na moa aidia i pas gut long tingting na pasin bilong Papua Niugini i ken kam insait long ol stadi.

Dispela kibung i bin tok orait long Lioro Lapila i ken kisim wok bilong tresara o kuskus bilong Yunaitet Sios nau. Inap 4-pela yia nau em i bin poromanim Mista Frank Dingle long dispela wok. Bihain long 12-pela yia wok, Mista Dingle i pinistaim na i go bek long ples.

Wanpela mosen moa bilong miting i tok orait long Bisop Aminiasi Qalo bilong Yunaitet Sios Hailans Rijen i ken go long Amerika inap 2-pela yia bilong bihainim sampela spesel kos long pasin bilong autim gutnius na bilong helpim sios i ken go het moa.



Poto antap i soim wanpela kona bilong rum kibung insait long bikpela haus bilong ol Yunaitet Sios long Port Moresby. Man long raithan tru em i hetman bilong ol, em Leslie Boseto. Em i olsem bisop. Long taim bilong kibung bilong ol, olgeta de long belo bikpela lain lokal meri Papua i bin kantap wantaim olkain kaikai bilong ples na ol deliget i no mas go painim na baim kaikai bilong ol. Na tu long dispela taim ol pasto i bin go sindaun beten na toktok wantaim ol yunivesiti studen bilong hap bilong ol bai ol i pinisim kros na straik bilong ol.

IAMBAKEY OKUK TOKAJT EGENS LONG GAVMAN

Nupela lida bilong Oposisen, Mista Iambakey Okuk, i bin promis bai Pipels Yunaitet Fran pat bilong em i kapsaitim gavman bilong Mista Somare insait long dispela tupela wik yet. Em i tok olsem, planti pipel i les pinis long gavman i helpim sampela hap kantri tasol, na i no mekim stret long olgeta pipel wankain. Em i tok moa: Nau tasol gavman i statim nupela dipatmen bilong ol taun, na i toktok planti long helpim ol man long ples na ol fama. Dispela gavman i wari long ol liklik samting nating: olsem long dres, long kaikai buai, na long taim bilong dringim bia. Tasol pasin stil na pait na straik i go kamap moa moa yet.

PUTIM HEVI LONG OKUK.

Mista Siwi Korundo, primia bilong Simbu, i bin tok, Lida bilong Oposisen, Mista Iambakey Okuk, i pret long kam sindaun kibung wantaim Pater Momis na ol memba bilong Simbu Provinsal gavman. Mista Korundo i tok, ol i bin putim taim bilong miting long hapas wan long apinun bilong 4 Me. Tasol Mista Okuk i bin bungim Pater Momis long 8 klok moningtaim. . . na em i no bin kam long miting long hapas wan. Mista Korundo i tok, Mista Okuk i no kam long wanem em i pret long bekim tok long olgeta hevi em i bin putim long Simbu Provinsal Gavman, taim em i tok ol i bin paulim mani na wok bilong ol na em i laik bai provinsal gavman i pinis long Simbu.



TULTUL TITAN

Sapos yupela i laik odaim ol TITAN waia o autim sampela wari o laikim bai mi bekim sampela askim bilong yupela, raitim pas i kam long dispela adres,

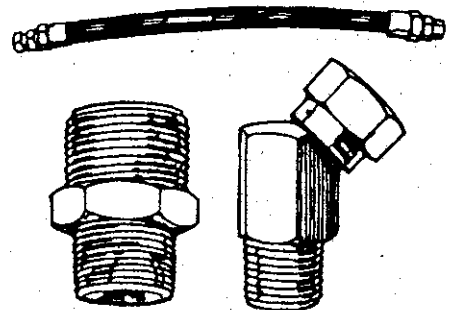
Titan (NG) Ltd.
P.O. Box 25,
LAE.
Morobe Province.
Tel. 42.3988
42.3497

ATING BAI MI
PRAITIM PAS
LONG
TULTUL
TITAN

Titan (NG) Pty Ltd. P.O. Box 25 Lae Ph 423988. 423497

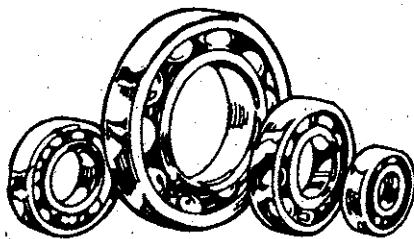
Aveling Barford Pacific Pty. Ltd.
Representing the world's
leading automotive manufacturers.

Ume St. Gordon, Port Moresby. Phone 257166, 257908
Morobe Ave. Lae. Phone 424188, Mt. Hagen. Phone 521015
Stones Automotive Services, Kieta. Phone 956093
Malaguna Motors, Rabaul. Phone 921751



RYCO-FLEX

Hydraulic hose, assemblies, couplings, adaptors.



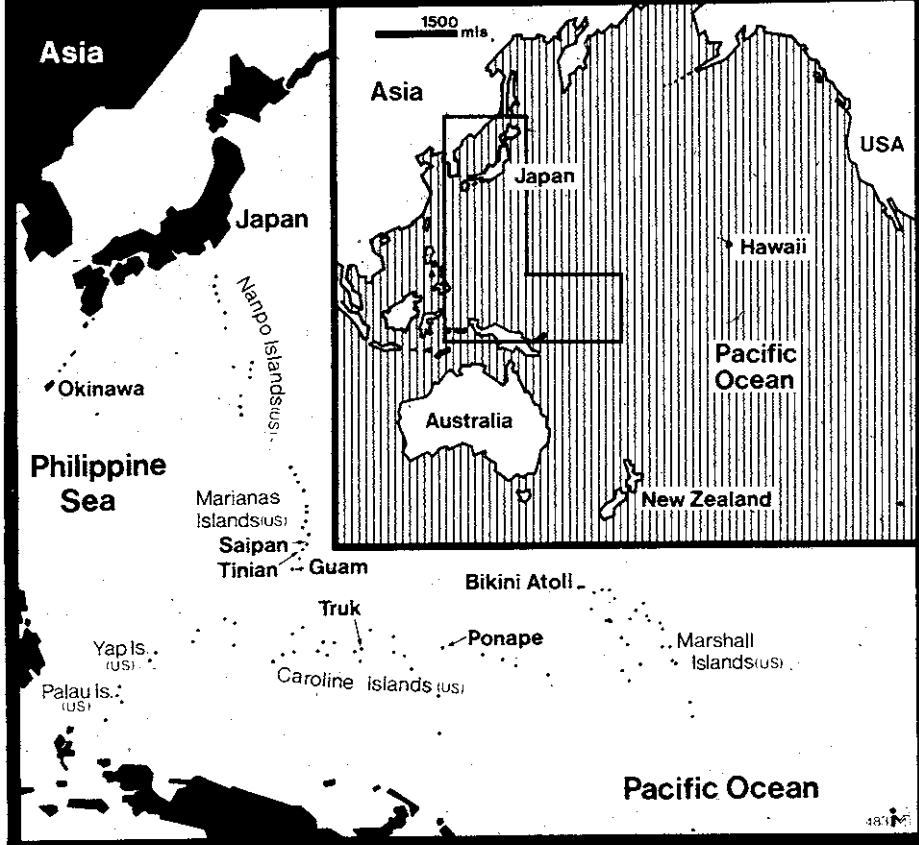
NACHI

Bearings—automotive industrial machinery. Roller, ball, taper bearings.
Extra small radial ball bearings.
Single row deep-groove ball bearings.
Double-row self-aligning ball bearings.
Tapered roller-bearings.
Cylindrical roller-bearings.



MICRONESIA

600 mls



OL WANSOLWARA WOK LONG PAINIM INDEPENDENS

Papua Niugini i winim planti kantri wansolwara long painim independens bilong em. Solomon Ailan bai kisim independens bilong em long mun Julai tasol. Nu Hebrides i wet yet; na Nu Kaledonia i driman tasol long independens. Mama kantri Frans i no laik harim dispela tok. Na nau tasol planti liklik ailan long not bilong PNG, em ol i kolim Maikronesia, i sut long kisim independens long yia 1981. Nau ol i teritori bilong Yunaitet Nesens, olsem PNG bipo, na Amerika i bosim ol.

Sapos yu lukim mep bilong Saut Pasifik, na yu lukim hap solwara antap long Papua Niugini, bai yu lukim planti spes nating na wan wan grup liklik ailan. Ol dispela hap yumi save kolim Maikronesia. Em i min planti smolpela ailan i bung wantaim. Insait long Maikronesia i gat moa olsem 2000 ailan na olgeta pipel wantaim inap long 150,000 tasol. Em i min provins i gat moa pipel olsem olgeta Maikronesia wantaim.

Amerika i bin kamap insait long ol dispela ailan long taim bilong woa. Ol i bin yusim ol olsem pasis bilong ol bikpela manua na bilong wokim bikpela ples balus. Inap nau i gat sampela bikpela bareks bilong ol soldia na nevi i stap. Na ol Amerika i laik stap hia bilong sambai long ol lokal pipel na tu bilong pasim rot bilong ol bikpela kantri olsem Rasia na Saina na Japan i no ken kam insait long dispela hap solwara na kisim na bosim.

Na narapela samting yet, i hat tru long ol dispela pipel i ken kirapim wanpela wok kopra o kain samting olsem, long wanem ol sip i no laik kam long ol dispela ailan. Ol i smolpela na longwe tumas. Na olsem ol pipel i hatwok long painim rot long winim mani.

Ol Amerika i bin promis, inap long 15 yia bihain long independens bai ol i lukautim ol Maikronesia na sambai wantaim ol soldia na balus na sip bilong ol. Tasol bihain, sapos ol pipel i no laik, orait, bai ol Amerika i lusim ol i stap.

Long wanpela miting wantaim tokman bilong Amerika, em Mista Peter Rosenblatt, wanpela aidia i bin kamap na i go olsem: Bihain long independens ol sip na balus na ami bilong ol Amerika tasol i ken yusim ol ailan Maikronesia sapos olgeta yia ol i peim \$60 milion dola long ol Maikronesia pipel. Inap long nau Amerika i save givim samting olsem K130 milion dola long wan wan yia long ol.

Planti pipel i ting Amerika i no mekim gut long ol dispela pipel long wanem em i bin givim planti samting tumas long ol nating. Nau laip bilong ol i kamap narakain na ol i no inap bihainim dispela nupela kain laip, long wanem em i kostim planti mani. Ol Maikronesia pipel bai painim mani we? Ol i gat pis na kopra tasol, na ol i sindaun i stap longwe tru long ol arapela kantri namel long biksolwara.

KOS BILONG BENSIN I GO DAUN GEN

Bikos kina bilong PNG i gat gutpela pawa bilong em na i strong, prais bilong olkain petrol samting bilong ka na trak i go daun gen. Nau long ol bikpela taun long nambis prais bilong petrol em 90 toea long wan wan galon; kerosin em i 71 toea long wan wan galon; disel em i 68 toea long wan galon.

WAHGI PIPEL BUNGIM K100,000

Tripela lokal grup long Westen Hailans Provins i bin putim K100,000 (wan handet tausen kina) long Maun Hagen Developmen Beng olsem as pe bilong baim wanpela bikpela plantesis. Em i Kinjibi Kopi Plantesen long Wahgi. Dispela plantesis i bikpela moa na i kamap namba wan bilong ol arapela plantesis.

Mista Paul Aisa, menesa bilong dispela Developmen Beng long Hagen, i bin tok olsem: inap nau long Westen Hailans i no gat wanpela lain pipel i bin bungim inap mani olsem dispela grup. Beng bai givim mani inap long baim dispela plantesis - na dispela grup bai bekim insait long 5-pela yia.

Tripela grup pipel i bin join long kamapim wanpela kampani, em ol i givim nem Teka kampani long en. Kopi Industri bilong PNG bai trenim ol menesa na helpim ol long ranim dispela plantesen.

LAIK PINISIM SIK

Yunaitet Nesens helt dipatmen (World Health Organization) i laik makim sampela spesel dokta bilong wok long woksap bilong marasin long Goroka, bilong painimaut moa long pasin bilong daunim sik numonia long PNG. Numonia em i dispela sik yumi save kolim "banis i pen".

Ol i wari long wanem em i namba wan sik long olgeta haus sik long PNG na em i namba wan samting long kilim indai planti pikinini.

NUPELA KOMISINA

BILONG DRING

Komisin bilong bosim strongpela dring, nau i gat wanpela namba tu komisina bilong em. Nem bilong em Mista Willie Taugau.

Mista Taugau i kam long Gaba viles long Sentral Provins. Em i gat 30 yia, i marit, na i gat 4-pela pikinini.

Mista Taugau i bin statim wok bilong em long namba wan de bilong Me 1978. Na em i senisim Mista Barry Kneen.

Pastaim Mista Taugau em i jas o mejistret long kot. Em i bin statim wok bilong ol mejistret long Dipatmen bilong Lo long 1969, taim em i wok olsem wanpela kuskus long Port Moresby na Lae. Long 1972 em i winim wanpela trening kos bilong ol mejistret long Edministretiv Koles long Port Moresby. Em i kisim setifiket long 1973.

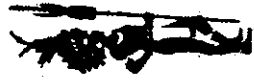
Inap 4-pela yia em i mejistret long Popondetta na Wewak na Ela Beach Distrik Kot.

MONDAY	TUESDAY	WEDNESDAY	THURSDAY	FRIDAY	SATURDAY
<p>DEP SECTOR ARR FLT</p> <p>EX MT. HAGEN</p> <p>0800 HGU-CMU 0820 484 0830 CMU-GKA 0850 (MZN opt call) 0800 HGU-MZN 0810 451 0820 MZN-MAG 0900 0900 HGU-MDU 0925 478 1030 HGU-WWK 1120 801 1030 HGU-TIZ 1110 480 1120 TIZ-KDE 1130 1140 KDE-HGU 1220 1400 HGU-CMU 1420 488 1430 CMU-GKA 1450</p>	<p>DEP SECTOR ARR FLT</p> <p>0800 HGU-CMU 0820 484 0830 CMU-GKA 0850 0800 HGU-WBM 0820 476 0900 HGU-MDU 0925 478 1400 HGU-CMU 1420 488 1430 CMU-GKA 1450</p>	<p>DEP SECTOR ARR FLT</p> <p>0800 HGU-CMU 0820 484 0830 CMU-GKA 0850 0800 HGU-WBM 0820 476 0900 HGU-MDU 0925 478 1015 HGU-ERE 1045 486 1100 ERE-HGU 1130 1030 HGU-TIZ 1110 480 1120 TIZ-KDE 1130 1140 KDE-HGU 1220 (KGO opt call) 1030 HGU-WWK 1120 801 1400 HGU-CMU 1420 488 1430 CMU-GKA 1450</p>	<p>DEP SECTOR ARR FLT</p> <p>0800 HGU-CMU 0820 484 0830 CMU-GKA 0850 0900 HGU-WBM 0820 476 0900 HGU-MDU 0925 478 1030 HGU-TIZ 1110 480 1120 TIZ-KDE 1130 1140 KDE-HGU 1220 (AGG opt call)</p>	<p>DEP SECTOR ARR FLT</p> <p>0800 HGU-CMU 0820 484 0830 CMU-GKA 0850 0900 HGU-MDU 0925 478 1030 HGU-TIZ 1110 480 1120 TIZ-KDE 1130 1140 KDE-HGU 1220 1400 HGU-CMU 1420 488 1430 CMU-GKA 1450</p>	<p>DEP SECTOR ARR FLT</p> <p>0800 HGU-CMU 0820 484 0830 CMU-GKA 0850 0800 HGU-MZN 0810 451 0820 MZN-MAG 0900 0900 HGU-WBM 0920 476 1030 HGU-MDU 0925 478 1030 HGU-TIZ 1110 480 1120 TIZ-KDE 1130 1320 MZN-MAG 1405 1400 HGU-CMU 1420 488 1430 CMU-GKA 1450</p>
<p>EX POPONDETTA</p> <p>0900 PNG-TFI 0940 600 0950 TFI-AGL 1005 1015 AGL-TFI 1030 1040 TFI-PNG 1120</p> <p>1200 PNG-SIL 1225 604 1235 SIL-AFR 1245 1255 AFR-ITK 1305 1315 ITK-PNG 1335</p> <p>1400 PNG-IOP 1430 602 1440 IOP-PNG 1510</p>	<p>0800 PNG-SIL 0825 604 0835 SIL-AFR 0845 0855 AFR-SFU 0920 0930 SFU-PNG 1010 (SIL/AFR opt return)</p> <p>1230 PNG-LAE 1340 405 (GAR opt call)</p>	<p>0800 PNG-SIL 0825 603 0835 SIL-AFR 0845 0855 AFR-ITK 0905 0915 ITK-PNG 0935</p> <p>1030 PNG-IOP 1100 602 1110 IOP-PNG 1140</p> <p>1230 PNG-LAE 1430 405 (GAR opt call)</p> <p>1300 PNG-TFI 1340 601 1350 TFI-AGL 1405 1415 AGL-TFI 1430 1440 TFI-PNG 1520</p>	<p>0710 PNG-TFI 0750 600 0800 TFI-AGL 0815 0825 AGL-TFI 0840 0850 TFI-PNG 0940</p> <p>1000 PNG-SIL 1025 604 1035 SIL-AFR 1045 1055 AFR-SFU 1120 1130 SFU-PNG 1210 (AFR/ITK opt calls)</p> <p>1200 PNG-LAE 1310 405 (GAR opt call)</p> <p>1330 PNG-IOP 1400 602 1410 IOP-PNG 1440</p>	<p>0730 PNG-SIL 0935 604 0935 SIL-AFR 0915 0955 AFR-SFU 1025 1035 SFU-PNG 1110 (ITK opt call)</p> <p>1230 PNG-LAE 1340 405 (GAR opt call)</p>	
<p>EX PT. MORESBY</p> <p>0730 POM-MDU 0910 630 1000 MDU-POM 1140 631 0800 POM-KUP 0840 626 0855 KUP-CPN 0910 0925 CPN-POM 1010 (KUP opt return)</p> <p>0830 POM-AGL 0920 628* 0930 AGL-LSA 1020 1040 LSA-AGL 1130 1140 AGL-POM 1230 *(Connects with Fir 600)</p> <p>1300 POM-RNR 1400 632 1415 RNR-AZB 1435 1500 AZB-MAP 1510 1520 MAP-BAP 1525 1535 BAP-AZB 1545 1555 AZB-POM 1715 (CPN/KUP opt calls)</p>	<p>0730 POM-MDU 0910 630 1000 MDU-POM 1140 631 0800 POM-KUP 0840 626 0855 KUP-CPN 0910 0925 CPN-POM 1010 (KUP opt call)</p> <p>1300 POM-BUL 1400 409 1415 BUL-LAE 1440 (WUG opt call)</p> <p>1400 POM-KUP 1440 634 1455 KUP-CPN 1510 1530 CPN-POM 1620 (KUP opt call)</p>	<p>0730 POM-MDU 0910 630 1000 MDU-POM 1140 631 0800 POM-KUP 0840 626 0855 KUP-CPN 0910 0925 CPN-POM 1010 (KUP opt call)</p> <p>1400 POM-BUL 1440 634 1455 KUP-CPN 1510 1525 CPN-POM 1610 (KUP opt call)</p> <p>1400 POM-WUG 1500 403 1515 WUG-LAE 1540 (BUL opt call)</p>	<p>0730 POM-MDU 0910 630 1000 MDU-POM 1140 631 0800 POM-KUP 0840 626 0855 KUP-CPN 0910 0925 CPN-POM 1010 (KUP opt call)</p> <p>1400 POM-KUP 1440 634 1455 KUP-CPN 1510 1525 CPN-POM 1610 (KUP opt call)</p>	<p>0730 POM-MDU 0910 630 1000 MDU-POM 1140 631 0745 POM-ACL 0835 628 0850 AGL-LSA 0940 0955 LSA-AGL 1045 1100 AGL-POM 1150 0800 POM-KUP 0840 626 0855 KUP-CPN 0910 0925 CPN-POM 1010 (KUP opt call)</p> <p>1400 POM-RNR 1400 632 1415 RNR-AZB 1435 1500 AZB-POM 1645 (CPN/KUP opt calls)</p>	<p>0730 POM-MDU 0910 630 1000 MDU-POM 1140 631 0800 POM-KUP 0840 626 0855 KUP-CPN 0910 0925 CPN-POM 1010</p> <p>1300 POM-BUL 1400 409 1415 BUL-LAE 1440 (WUG opt call)</p>
<p>EX RABAU</p> <p>0630 RAB-OPB 0655 504 0710 OPB-RAB 0735 505 0800 RAB-ATN 0820 430 0835 ATN-RAB 0855 531</p> <p>0830 RAB-ATN 0850 528 0900 ATN-MGP 0925 0935 MGP-MKN 0955 1005 MKN-UIS 1025 1035 UIS-MGP 1115 1125 MGP-RAB 1150 (ATN/MGP opt return)</p> <p>1000 RAB-9AA 1045 500</p>	<p>0645 RAB-ATN 0705 530 0720 ATN-RAB 0740 531 0830 RAB-OPB 0855 504 0910 OPB-RAB 0935 505</p> <p>1000 RAB-TLO 1025 510 1035 TLO-JAQ 1100 1110 JAO-TLO 1135 511 1145 TLO-RAB 1210 (TLO opt return)</p> <p>1030 RAB-ATN 1050 522 1100 ATN-BOV 1120 1130 BOV-ATN 1150 523</p>	<p>0645 RAB-ATN 0705 530 0720 ATN-RAB 0740 531 0830 RAB-OPB 0855 504 0910 OPB-RAB 0935 505</p> <p>1000 RAB-ULE 1040 512 1055 ULE-BAA 1115 1125 BAA-HKN 1145 1215 HKN-BAA 1235 503 1245 BAA-ULE 1305 1315 ULE-RAB 1355</p> <p>1430 RAB-OPB 1455 506 1510 OPB-RAB 1535</p>	<p>0645 RAB-ATN 0705 530 0720 ATN-RAB 0740 531 0830 RAB-OPB 0855 504 0910 OPB-RAB 0935 505</p> <p>0900 RAB-SMP 0915 514 0925 SMP-ULE 0945 0955 ULE-BAA 1015 1025 BAA-HKN 1045 (SMP opt call)</p> <p>1100 HKN-BAA 1120 515 1130 BAA-ULE 1150 1200 ULE-SMP 1215 1225 SMP-RAB 1240</p>	<p>0645 RAB-ATN 0705 530 0720 ATN-RAB 0740 531 0715 RAB-ATN 0730 526 0740 ATN-LNV 0755 0805 LNV-MPU 0820 0830 MPU-KVG 0855</p> <p>0945 KVG-TSK 0955 524 1000 TSK-PUA 1010 1015 PUA-TIG 1030 1035 TIG-EMI 1050 1055 EMI-MWU 1105 1125 MWU-EMI 1135 525 1140 EMI-TIG 1155</p>	<p>0645 RAB-ATN 0705 530 0720 ATN-RAB 0740 531 0830 RAB-TLO 0855 510 0905 TLO-JAQ 0920 0945 JAO-TLO 1010 511 1020 TLO-RAB 1045 (TLO opt return)</p> <p>1000 RAB-ULE 1040 583 1055 ULE-BAA 1115 1125 BAA-HKN 1145</p>

TALAIR

TIMETABLE

TALAIR



MONDAY DEP SECTOR ARR FLT	TUESDAY DEP SECTOR ARR FLT	WEDNESDAY DEP SECTOR ARR FLT	THURSDAY DEP SECTOR ARR FLT	FRIDAY DEP SECTOR ARR FLT	SATURDAY DEP SECTOR ARR FLT
Ex ALOTAU 0800 GUR-WED 0820 304 0830 WED-RBP 0845 0855 RBP-AUP 0915 0925 AUP-RBP 0945 0955 RBP-WED 1010 1020 WED-GUR 1035 1100 GUR-ESA 1130 302 1140 ESA-SEH 1155 1205 SEH-ESA 1220 1235 ESA-GUR 1305 (GARUAHI OPT. CALL)	0600 GUR-WED 0820 316 0830 WED-RBP 0845 0855 RBP-NIA 0905 0915 NIA-RBP 0925 0935 RBP-ARA 0955 1005 ARA-PMN 1015 1025 PMN-BNI 1035 1045 BNI-RBP 1110 1120 RBP-WED 1135 1145 WED-GUR 1200	0800 GUR-WED 0820 312 0830 WED-RBP 0845 0855 RBP-CVL 0910 0920 CVL-RBP 0935 0945 RBP-GUR 1010 1030 GUR-VIV 1105 318 1115 VIV-LSA 1150 1200 LSA-VIV 1235 1245 VIV-GUR 1320	0800 GUR-ESA 0835 302 0845 ESA-SAM 0900 0910 SAM-IAM 0925 0935 IAM-VIV 0950 1000 VIV-GUR 1035 (GARUAHI OPT. CALL)	0800 GUR-MIS 0920 305 0840 MIS-PMB 1025 * 1035 PMB-MIS 1120 0940 MIS-TAG 1010 * 1020 TAG-MIS 1050 1130 MIS-GUR 1250 *Alternate Fortnights 1300 GUR-SGJ 1315 308 1325 SGJ-BAP 1345 1355 BAP-MAP 1405 1415 MAP-AZB 1430 1440 AZB-AUP 1505 All ports opt on return 1515 AUP-GUR 1700	0800 GUR-WED 0820 314 0830 WED-RBP 0845 0855 RBP-AUP 0915 0925 AUP-RBP 0945 0955 RBP-WED 1010 1020 WED-GUR 1040
Ex DARU 1045 DAU-OPU 1120 328 1135 OPU-DAU 1210 (WPM opt call)	0830 DAU-UNG 1015 326 1500 UNG-DAU 1645 (LMY/NOM opt calls)		0800 DAU-OPU 0835 329 0850 OPU-DAU 0925	0800 DAU-OPU 0835 328 0850 OPU-DAU 0925 (WPM opt call) 0830 DAU-UNG 1015 326 1500 UNG-DAU 1645 (LMY/NOM opt calls) 1100 DAU-WEAM 1210 330 1220 WEAM-MHY 1240 1250 MHY-DAU 1340 (BEN opt call)	
Ex GOROKA 0900 GKA-MWG 0940 350 1000 MWG-GKA 1040 0915 GKA-CMU 0935 352 0945 CMU-HGU 1005 0930 GKA-AYU 0950 354 1000 AYU-LAE 1030 0930 GKA-CMU 0950 356 1000 CMU-MAG 1030 1600 GKA-AYU 1620 360 1630 AYU-LAE 1700 1600 GKA-CMU 1620 358 1630 CMU-HGU 1650 (MZN opt call)	0915 GKA-CMU 0935 352 0945 CMU-HGU 1005 0930 GKA-AYU 0950 354 1000 AYU-LAE 1030 0930 GKA-CMU 0950 356 1600 GKA-AYU 1620 360 1630 AYU-LAE 1700		0915 GKA-CMU 0935 352 0945 CMU-HGU 1005 0930 GKA-BNT 0950 362 1000 BNT-MAG 1025 0930 GKA-AYU 0950 360 1000 AYU-LAE 1030 1600 GKA-CMU 1620 358 1630 CMU-HGU 1650	0915 GKA-CMU 0935 352 0945 CMU-HGU 1005 0930 GKA-AYU 0950 354 1000 AYU-LAE 1030 1600 GKA-CMU 1620 358 1630 CMU-HGU 1650 1515 GKA-CMU 1540 453 1600 CMU-MAG 1630	0930 GKA-AYU 0950 354 1000 AYU-LAE 1030 0900 GKA-BNT 0920 362 0930 BNT-GKA 0950 0915 GKA-CMU 0935 352 0945 CMU-HGU 1005 1600 GKA-CMU 1620 358 1630 CMU-HGU 1650
Ex HOSKINS 0800 HKN-FUB 0825 580 0835 FUB-GMI 0850 0900 GMI-KDR 0930 0940 KDR-HKN 1020 1200 HKN-BAA 1220 501 1230 BAA-RAB 1315	0800 HKN-BAJ 0845 581 0855 BAJ-WIU 0910 0920 WIU-HKN 1005 1100 HKN-BAA 1120 515 1130 BAA-ULE 1150 1200 ULE-SMP 1215 1300 RAB-BAA 1345 583 1355 BAA-HKN 1415	0800 HKN-FUB 0825 580 0835 FUB-GMI 0850 0900 GMI-KDR 0930 0940 KDR-HKN 1020 1215 HKN-BAA 1235 503 1245 BAA-ULE 1305 1315 ULE-RAB 1355	0800 HKN-BAJ 0845 581 0855 BAJ-WIU 0910 0920 WIU-HKN 1005 1100 HKN-BAA 1120 515 1130 BAA-ULE 1150 1200 ULE-SMP 1215 1225 SMP-RAB 1240 (SMP opt call)	1150 HKN-KDR 1220 543 1230 KDR-LAE 1330 1200 HKN-BAA 1220 501 1230 BAA-RAB 1315	0800 HKN-BAA 0820 582 0830 BAA-ULE 0850 0900 ULE-RAB 0940 1000 RAB-ULE 1040 583 1055 ULE-BAA 1115 1125 BAA-HKN 1145 (BEN opt call)

1430 RAB-URB 1430 300
1510 OPB-RAB 1535
1500 RAB-ATN 1520 532 TN 1520 532
1535 ATN-RAB 1555 533 18 1555 533
1355 BAA-HKN 1415
1155 JAO-TLO 1140 511
1150 TLO-RAB 1125
(TLO opt return)
1500 LNV-ATN 1515
1525 ATN-RAB 1555
(MPU/ATN opt calls)
0830 RAB-OPB 0855 504
0910 OPB-RAB 0935 505
1000 RAB-BAA 1045 500
1055 BAA-HKN 1115
1200 HKN-BAA 1220 501
1230 BAA-RAB 1315
1600 RAB-OPB 1625 506
1635 OPB-RAB 1700 507

1530 WBM-HGU 1550 477
0830 WBM-HGU 0850 477
0830 WUG-AEK 0855 676
0905 AEK-MYX 0915
0925 MYX-WUG 0955
(BUL/LNM opt calls)
1000 WUG-POM 1100 400
1100 WUG-GAR 1125 680
1135 GAR-WUG 1200
1515 WUG-LAE 1540 403
(BUL opt call)
1535 BUL-LAE 1555
0800 WWK-HGU 0900 800
(AGG opt call)
0830 WBM-HGU 0850 477

0900 WBM-LGM 0920 650
0930 LGM-RGE 0945
0955 RGE-KDP 1015
1025 KDP-WBM 1045
1530 WBM-HGU 1550 577
1530 WUG-AEK 0855 676
0905 AEK-MYX 0915
0925 MYX-WUG 0955
(BUL/LNM opt calls)
0940 WUG-POM 1040 402
1515 WUG-LAE 1540 403
(BUL opt call)
0800 WWK-HGU 0900 800

0830 WUG-AEK 0855 676
0905 AEK-MYX 0915
0925 MYX-WUG 0955
(BUL/LNM opt calls)
0940 WUG-POM 1040 402
1515 WUG-LAE 1540 403
(BUL opt call)
0800 WWK-HGU 0900 800
0830 WUG-AEK 0855 676
0905 AEK-MYX 0915
0925 MYX-WUG 0955
(BUL/LNM opt calls)
1000 WUG-POM 1100 400
1100 WUG-GAR 1125 680
1135 GAR-WUG 1200
1515 WUG-BUL 1525 403
1535 BUL-LAE 1555
0800 WWK-HGU 0900 800
(AGG opt call)

0800 WWK-AGG 0820 800
0830 AGG-HGU 0910
1330 WWK-AGG 1350 431
1400 AGG-MAG 1450
0830 WUG-AEK 0855 676
0905 AEK-MYX 0915
0925 MYX-WUG 0955
(BUL/LNM opt calls)
1100 WUG-GAR 1125 680
1135 GAR-WUG 1200
0830 WUG-AEK 0855 676
0905 AEK-MYX 0915
0925 MYX-WUG 0955
(BUL/LNM opt calls)
1000 WUG-POM 1100 400
1100 WUG-GAR 1125 680
1135 GAR-WUG 1200
1515 WUG-BUL 1525 403
1535 BUL-LAE 1555
0800 WWK-HGU 0900 800
(AGG opt call)

TALAIR

HEAD OFFICE:

P.O. Box 108, Goroka, Cables "Talar", Telex: NE 72519
Telephone: 721393; 721355

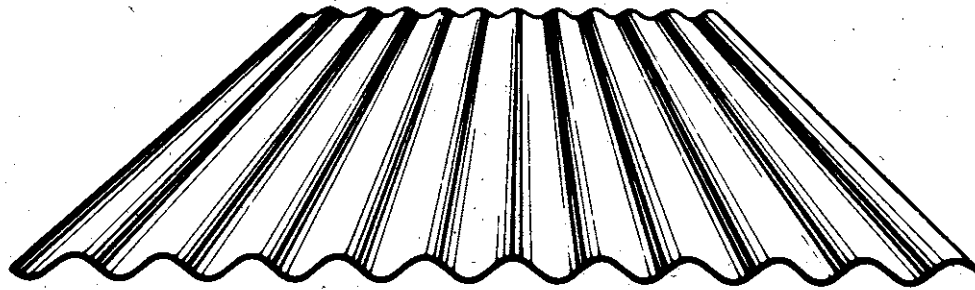
BRANCHES at:

Port Moresby P.O. Box 5350, Boroko. Telephone: 255799; 257876
Lae P.O. Box 556, Lae 422488; 421788
Alotau P.O. Box 73, Alotau 629
Daru P.O. Box 10, Daru 751034
Kundiawa (Chimbu) P.O. Box 8, Kundiawa 822658; 822714
Madang P.O. Box 331, Madang 591031
Mendi P.O. Box 71, Mendi 521347; 551321
Mt. Hagen P.O. Box 27, Mt. Hagen. 922899; 922895
Popondetta P.O. Box 503, Rabaul 871180
Rabaul P.O. Box 25, Vanimo. 571037
Vanimo Post Office, Wabag. 446295
Wabag P.O. Box 16, Wau 862012; 862254
Wau P.O. Box 47, Wewak.
Wewak

LINGALINGA LGN RABARABA RBP
LONDLOYIT LNV RABAU RAB
LOSUA ISA ROBINSON RIVER RNR
MADANG MAG SAFIA RNF
MALEKOLON MKN SAGARAI SFU
MAMAI MAP SAIDOR SGI
MANGA MGP SALAMO SDI
MAPU MPU SATWAG SAM
MARAWAKA MWG SEHULEA SWG
MARGARIMA MGG SEHULEA SEH
MENDI MDU SILA SSSI
MENYAMYA MXX SIMBAI SIL
MINDIK MZN STOCKHOM SAI
MINU MIS SULE ULE
MISIMA MIS TAGULA TAG
MT. HAGEN NGU TARI TIZ
MOREHEAD MHY TASKUL TSK
MUSSAU MWU TEPTER TEP
NAMATANAI ATN TINGWAN TIG
NIPA NPG TOL TIO
NISSAN HS TUFI TFI
NOMAD RIVER NOM VIVIGANI VIV
NOWATA NTA WABAG VAB
OGERANANG OGN WANGELA WAB
OMKALAI OML WANTOAT WTT
OPEN BAY APB WADENAMANDA WTT
PAMBWA PMP WASU WBU
PIMAGA PMP WAU WUG
PINDU PDI WEAM WEAM
POPONDETTA PNG WEDAU WED
PORGERA RGE WEWAK WWK
PT MORESBY POM WPIPI WPI
PUAS PUA WITU WPI
PUMANI PNN YALUMENT WUU
KYN

AFORE AFR GARAINA GAR GMI
AGAUN AUP GASMATA GKA
AIOME AIE GOROKA GUR
AIYURA AYU GURNEY HKN
ALOTAU GUR HOSKINS IAM
AMAZON BAY AZB IAMALELE IAM
ANGORAM AGG INDAGEN IND
ARAGIP ARA IOMA IOP
ASEKI AEA ITOKAMA ITK
AWAR AWR GACQUINOT BAY JAO
BAIBARA BAP JOSEPHSTAAL JOP
BALI BAI KABWUM KBM
BALIMO OPU KAGUA AGK
BENSABGH BEN KANDEP KDP
BIALA BAA KANDRIAN KDR
BINJUNI BNI KARAMUI KMR
BOANA BNV KARKARIS KRX
BOANG BOY KAVIENG KVG
BRAHMAN AWR KEGLSUGL KEG
BULOLO BRH BRH KIKINDUNDA KIZ
BUNDI BNT KIUNGA UNG
CAPE GLOUCESTER CGC KOMO KKM
CAPE RODNEY CPN KOROKA KGB
CAPE VOGEL CVL KOROKA KDE
CHIMBU CHIMBU KUNDIAWA KDU
DARU DARU KUPIANO KUP
DERIM DER KUNDIANO LAB
ESAPALA ESA LANGMAR LUM
EMIRAU EMI LAE LAE LAM
ERAVE ERA LAIAGAM LAE
FINSCHEAFEN FINSCHHAFEN ERE ERE LGM
FULLERBORN FUB LAKE KUPIAGO KGO
LAKE MUIRRAY LMY

Laik baim Kapa? Askim ol long Zincalume Kapa tasol!



Zincalume em i wanpela kain kapa i no save ros o bagarup kwik.
Sapos yu laik wokim haus askim ol long dispela
kain kapa tasol.

 **John Lysaght (PNG) Pty Limited**

LAE: P.O. Box 872, Tel. 421866 PORT MORESBY: P.O. Box 5978, Boroko Tel 253119 RABAUL: P.O. Box 62, Tel 921044

GSL02



Associated Mills Limited

Lae Feed Mills Pty Ltd.

MIPELA I SAVE WOKIM OL DISPELA SAMTING:

Plaua bilong wokim bret.
Plaua bilong wokim bisket
Witmil plaua

Kaikai bilong pikinini kakaruk
Kaikai bilong bikpela kakaruk
Kaikai bilong ol pik

Sapos yu laik odaim sampela samting, o yu laikim lista bilong olkain samting i stap long stua bilong mipela wantaim prais bilong en, yu ring o rait i go long mipela. Na sapos yu gat wari long ol kakaruk o pik na yu laik kisim gutpela skul long pasin bilong groim ol, orait, yu ring o rait i go long Mista Lewis.
Adres bilong mipela: P.O. Box 1906, Lae.

Telipon 42.3908; 42.3555 Telex: ASSMILL NE 42434

Long dispela yia Nesenel Katolik i bin kibung long Lae long Me 5 inap Me 7. Dispela m i wanpela grup pipel insait long Katolik Sios bilong makim ol pipel nating - em ol i o pris o bisop. Ol i makim wan wan provins na ol i kibung long autim tingting bilong i i go long ol opisa bilong Sios, em ol bisop.

Long miting bilong dispela yia tripela het opisa bilong Kaunsil yet i no bin amap. Em presiden Tom aisa (Alotau), na namba i presiden Meg Taylor (Mt. Hagen), na bisop bing lukaut long dispela rup, em Bisop Gregory ingkai (Not Solomons). Olsem na Mista Bernard Jarokobi (em seketeri bilong Kaunsil) i ranim dispela miting.

I gat 16 memba i stap long miting na ol i bin autim sampela tingting olsem:

a) Lo bilong lida. Nesenel Katolik Kaunsil i sapotim ru dispela aidia bilong Praisin Minista, Mista Narokobi i bin mekim klia long ol memba wanem ol samting tru i stap bihain na insait long dispela aidia bilong Praisin Minista. Na em bai helpim kantri olsem wanem.

b) Wok bilong sampela smolpela sios. Mista Pius Mak (Hagen/Enga) i tok ol wokpela sios long Hailans olsem Katolik, Luteran, na Sevende i wari bikos plan i smolpela sios i kam nsait nau na ol i wok strong long pulim na grism ol pipel long kain kain we, bai ol i lusim sios bilong ol na joinim ol dispela nupela lain.

(c) Ol pris i mekim wok politik. Olsem wanem, em i stret o nogat? Pater John Sinou (Alotau) i mekim gutpela tok long ol memba na i soim watpo em i ting em i orait tru long pris tude long PNG i ken go insait na mekim wok politik. As tingting bilong em i go olsem: long pasin bilong PNG na kastaim bilong ol pipel hia, ol samting bilong spirit na ol samting bilong bodi i save wok na stap wantaim. Olsem wok politik na wok lotu inap stap wantaim. Na em i tok tu, ol bisop i sapotim wok bilong ol pris bilong ol i stap insait long wok politik tude. Wok politik bilong pris em i samting bilong nau tasol. Bihain bai ol pris i go bek long mekim wok pris tasol bilong helpim spirit na sol. Tasol, Pater Sinou i tok, planti pipel long ples ol i long-long long dispela nupela Pater Sinou i tok, planti pipel long ples ol i long-long long dispela nupela tingting na kain wok bilong pris na mobeta yumi kliaim tingting bilong ol long en.

(d) Marit. Tupela memba meri - Veronica Gevi na Jacinta Hajape i tok, ol sampela pipel i laik katim marit bilong ol long ai bilong sios tasol ol i mas wet

longtam moa. Ol memba i bin painimaut dispela em i no wari bilong PNG tasol; em i olsem long olgeta kantri bilong graun.

Planti memba bilong grup i wantingting wantaim Henry Paraha (Bereina). Em i ting yumi mas redim ol yangpela pipel moa, bipo ol i marit. Ol i mas kisim gutpela skol.

Na Jacinta Hajape i autim wanpela aidia: Olsem wanem sapos tupela pipel i marit inap long tu yia long pasin bilong ples pastaim, na bihain tasol ol i sekan long haus lotu? Kaunsil i bin tokim Jacinta, mobeta em i toktok long dispela samting wantaim saveman bilong ol lo bilong marit, em Pater Anshaw long Goroka.

(e) Ol Lokal pipel nating i wok long sios. Sampela memba i bel nogut na i tok long sampela ples i gat kain kain pasin yet namel long ol ausait misineri na ol lokal wokman bilong sios. Tupela i no wanskel na i no wankain. Ol i pilim olsem, em i toktok nating. Pater Sinou i pinisim wari bilong ol long dispela tok: "Maski yumi stap long wanem hap o wanem wok, (i go moa long pes 18)



Poto i soim nupela hai komisina bilong Australia long Papua Niugini, em Mista DANIEL GERALD NUTTER. Em i bin kamap na kisim wok bilong em hia long 17 Me.

Mista Gerry Nutter i gat 49 krismas na mama i bin karim em long Sydney. Em i skol long North Sydney Boys' School na Yunivesiti bilong Sydney.

Em i joinim dipatmen bilong foren afeas long Australia long 1949 na i bin wok long Bonn (Jemani), Saigon (Vietnam), Tokyo (Japan). Bihain em i wok long Delhi (India), na long London (Englan). Long 1975 inap nau em i makim Australia long Filipin Ailan.

Mista Nutter i marit na i gat 3-pela pikinini.

Em i kisim ples bilong Mista Tom Critchley, em nau i makim Australia long Indonesia.

(Australian Information Service poto)



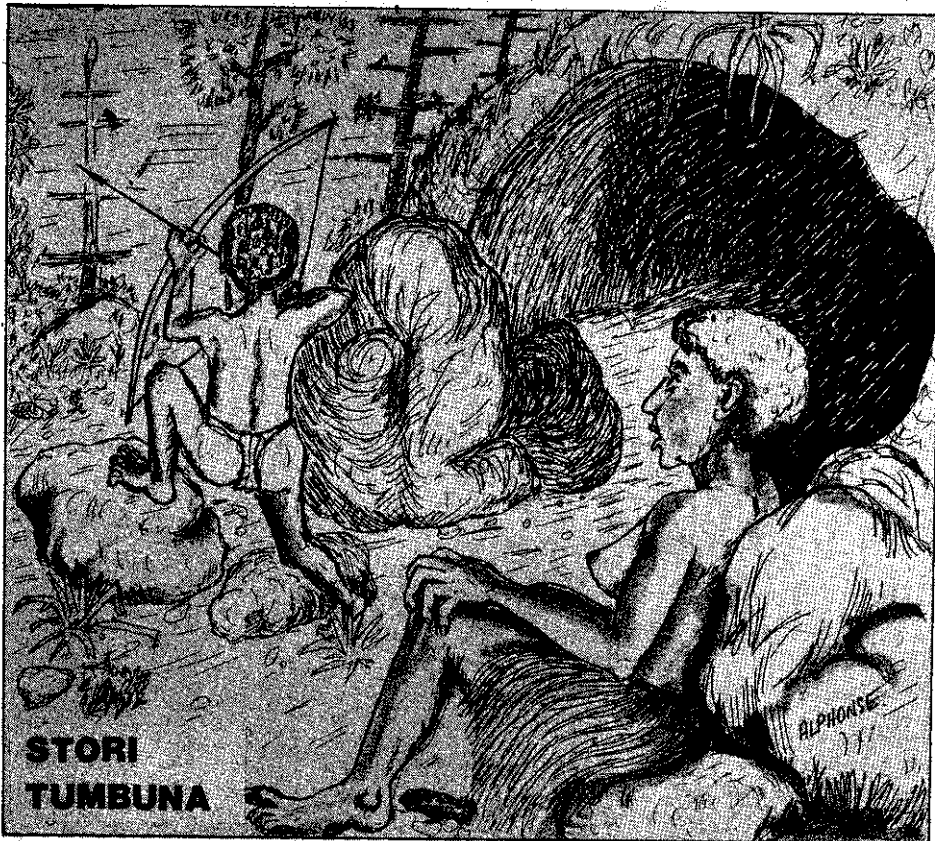
Poto long lephan i kam long ami na i soim tupela soldia i redim dainamait bilong slipim antap long sampela rip klostu long Rossel Ailan long Milne Bay Provins.

Namel long Pambwa gavman stesin na Zinzo Misin stesin long Rossel Ailan, i gat wanpela rip ol-taim i pasim rot bilong ol sip na oltaim ol i mas baut inap 10 mail samting bilong raunim dispela rip. Olsem nau ol ami i kam na dainamaitim em pinis.

Ol lokal pipel yet i bin askim gavman long wokim dispela sotpela rot bilong ol sip bilong ol. Na gavman i bin lusim samting olsem K13,000 (tertin tausen kina) long en.

Taim dainamait i bin pairap namba wan taim, wara i kalap klostu 300 mita i go antap. Na ol i bin wokim wanpela hul long rip i go daun 3 mita na long bilong em inap long 60 mita. Bai ol i wokim hul i go daun inap 6 mita olgeta.

Long lephan long poto em i Kopral T. Ohei, na long raithan em i Kopral F. Nongi.



**STORI
TUMBUNA**

BOI WINIM OL MASALAI

Long wanpela ples ol i kolim Waragan. Planti man i stap. Na wanpela masalai i kam long dispela ples na olgeta taim em i ol man wan wan na i kaikaim ol. Mekim olsem i go, i go na ol man klostu i pinis olgeta. Em ol i mekim long bus i gat maunten. Olsem na ol wan wan i staphia ol i lusim dispela ples na ol i laik i go long nambis. Tasol ol i bihainim rot i go na ol i brukim wanpela bikpela maunten tru i go. Na tarangu wanpela meri i gat bel. Klostu em i laik karim pikinini. Na man bilong en i no tingting moa long dispela meri i gat bel. Na meri i ting/ olsem, maski mi pinis long graun. Na em i go bek long ples bilong en, ol i bin lusim pinis.

Klostu em i karim pikinini na em i lukim wanpela ston i gat hul na em i go insait na em i lukim gutpela ples tru. Na em i go ausait na kisim paiawut na kaikai samting bilong em. I go insait gen na mekim bikpela paia tru. Na em i go ausait na lukim smok na smok i no kamap. I go bek nau karim pikinini man.

Em i amamas tru na i lukautim i stap na em i kamap bikpela liklik. Na

mama i sapim giaman — im ol masalai. Na mama i banara na givim em.

Na tarangu liklik boi ya i kamap bikpela pinis na sampela man i bin lusim banara i go. Na em i kisim olgeta na sutim kapul na kain kain pinis. Na mama bilong em i tok, "Yu no ken i go long ples i longwe na long maunten. Bipo wanpela masalai i kilim na kaikaim planti ol man tru. Na ol i pret na i go long nambis na mi wanpela i stap. Yu i stap long bel bilong mi na mi hevi tru na ol lusim mi i go..."

Mama i mekim olgeta stori ol i bin mekim long em. Na pikinini i no tingting moa long dispela. Na em i go ausait na wokim wanpela bikpela haus long ples klia tru. Na banisim haus bilong em i gat 3-pela banis olgeta. Na em i sapim banara, spia olgeta inap pinis, orait em i pulim mama i kam insait na i go putim em long gutpela haus.

Na yangpela ya em i mekim bikpela smok giaman long pulim ol masalai na kilim ol indai. Na ol i lukim smok na i kam nau. Orait ol i pait i go, i go na man i strong na kilim ol indai. Lain namba tu i kam olsem yet namba tri i kam olsem yet. Em i pinis-

im ol masalai. Na mama i amamas tru na i go sekanim em. Na em i salim tok i go long nambis na ol man i kam na mama i stori long ol. Na ol i amamas tru long em na sekanim em. Ol i karim em i go na singsing. Na ol i givim pik, spia, na sampela samting. Na bihain ol i givim gutpela naispela meri long em. Na ol i stap gut i go i go. Na taim gutnius i kam long ol na nau tu ol i stap gut tru long dispela ples ol i kolim Waragan Viles.

Wavem Dingor,
Heldsbach Finschhafen.

NESENEL KATOLIK KAUNSEL MITING

(1 kam long pes 17)

maski yumi wanem kala yumi pipel. Na long olgeta kantri we i gat pipel, yumi save painim sampela man na meri i no save wok wantaim ol arapela. Na hia tu. Yumi no ken putim hevi long sios o samting olsem; hevi i go long wan wan manmeri."

wari bilong dring. Olkai aidia i bin kamap: sotim ol aua bilong salim dring long fotnait, olgeta pipel mas orait bipo taven o tristua long hap bilong ol ken salim bia, daunir alkohol insait long bia b em i no strong tumas, pa im rot bilong wokim plan bia.

(f) **Pasin spak** - Ol memba i wari planti long pasin spak na strongpela dring. Tasol olsem long marit, hia tu, i no gat wanpela ansa o tok bek inap pinisim olgeta wari bilong dring. Olkain aidia i bin kamap: sotim ol aua bilong salim dring long fotnait, olgeta pipel i

Nesanel Katolik Kaunsel i bin votim ol dispela nupela opisa bilong em.

Moses Murray (Presiden)
George Arua (Namba tu presiden)

Michael Kestapurea (tresara)

Peg Fitzgerald (Seketeri)

Tambuim wok politik

Siaman bilong Pablik Sevis Komisin, em dipatmen save bosim olgeta wokman bilong gavman, i laik strong im wanpela lo i tok, olgeta bikpela man i bosim wan wan dipatmen, ol i mas tambu long mekim wok politik. O opisa bilong Klas II na aninit long en, maski, ol i no tambu olsem.

Mista Rabbie Namaliu, siaman ya, i tok ol hetman bilong ol dipatmen i no ken mekim wok politik. Na tu Pablik Sevis Komisin i laik mekim wanpela lo bai Minista bilong wanpela dipatmen i no ken kirap nating na rausim hetman o seketeri bilong dipatmen long laik bilong em tasol.

Nau ol hetman bilong dipatmen i save bosim wok inap long sampela yia tasol: bihain gavman i ken larim kontrak bilong ol i pinis. Pablik Sevis Komisin i laikim gavman i mas givim wok long hetman bilong dipatmen inap longtaim. Gavman i mas mekim wankain olsem bikpela kampani. Em i mas tok save long gavman pepa, na ol man i ken resis long winim dispela wok. Tasol bihain man i kisim pinis, orait, em inap wok longtaim moa. I no samting bilong wan wan yia tasol.

Na wanpela samting moa, ol hetman bilong ol dipatmen tu i mas gat strong long toktok wantaim Minista bilong dipatmen bilong ol. Na tu sapos hetman i egens long sampela aidia bilong Minista em i ken paitim tok wantaim em long dispela samting, na i no ken pret bai Minista i rausim em long wok bilong em na putim wanpela wantok i go insait.

BAIM WANTOK

Sapos yu laik kisim Wantok niuspepa inap long wan yia (em i olsem 48 taims), yu katim dispela tiket long sisis na yu salim i kam long mipela wantaim K8.00.

Nem bilong yu.....

Adres bilong yu.....

Salim sek o mani oda inap long K8 wantaim tiket i kam long :

WANTOK BOX 1982 BOROKO

Sapos yu bilong wanpela skul o misin o klap o grup na yu laik kisim moa olsem 10-pela Wantok olgeta wik, orait, yu rait i kam long mipela na mipela i gat spesel prais long dispela kain samting.

Prais bilong go long Australia: K14.50 na long Amerika na Yurop long sip em i K18.20 na long balus em i K24.00.



MAS SOIM DOKET

Dia Edita - Wanpela taim ka bilong mi i bagarap na mi kisim i go long woksap. Mekenik long woksap i tokim mi na tok bai mi piksim ka bilong yu.

Mi i go i stap na bihain long en mi kam bek long kisim ka. Em i tokim mi prais bilong en na mi tok, mi laik lukim doket bilong speapat yu bin baim na ol aua yu bin wok long en.

Em i kirap na tok yu i no pawa o rait long lukim doket bilong speapat bilong yu.

Olsem wanem long PNG olgeta woksap i wankain o dispela tasol? Pe em i putim em i tumas na mi no laik kisim ka tasol planti mani moa yet long kisim nupela ka olsem na mi pasing ai na autim long woksap.

Witu Wagluo,
Kerowagi.

BRATA LONG BOYSTOWN TOKAUT

Dia Edita - Sori tru ol wantok mi laik givim liklik wok long yupela long helpim mi na raitim daun liklik wari bilong mi. Wari bilong mi i go olsem.

Yes ol papamama, brata-susa i stap long ples. Mi no laikim yupela larim ol pikinini o kandere na tu husat man i stap long ples long salim ol manki bilong yupela go wantaim ol wokman i kam long kisim holide bilong em long ples. Sapos em askim yu long kisim pikinini bilong yu i go, yu mas save long em pastaim. Nogut yu kirap salim nating pikinini bilong yu i go na em i painim trabel.

Sapos yu kirap salimnating em i go na yu no save long pasin bilong dispela man. Nogut em kisim i go lusim wantaim ol meri pikinini bilong em na em i go spak. Na bai tarangu gutpela pikinini bilong yu i stap hangre long narapela hap. Bai em kisim kaikai we? So gutpela pikinini bi-

long yu em i go stil. Bikos stil i helpim em long stap laip. Sapos em i no stil bai em indai.

Orait bihain dispela pasin i go insait long laip bilong em nau i bagarapim dispela gutpela boi. So em i stap mekim dispela wok i go i go ol plis i painim em na salim em i go long kalabus. Na sapos mipela husat i luk save long dispela man, bihain mipela apusim em i go na tok baksait long em, olsem em wanpela stilman o kriminal. Sori, mi no ting em i krininal.

Dispela samting stil em i save kamap long olgeta man meri pikinini na ol enimal tu. Dispela mi raitim bikos long Wewak ol manmeri save lukim ol brata i kisim ol manki Boys Town i go raun na ol save kolim ol krininal.

Sori ol pren, sapos mitupela tu i goaut long narapela provins, nogat kaikai o mani bai mitupela stil. Em wanpela rot tasol bilong helpim mitupela.

So ol papamama harim gut tu dispela tok na no ken larim pikinini bilong yu go long narapela provins. Tenkyu.

Brata Alois Ningi,
Boystown/Wewak.



ASUA BILONG MAN O MERI?

Dia Edita - Mi laik bekim pas bilong masta Kaupa Grai bilong Simbu Provins. Yes wantok Kaupa, ating yu gat kros long ol wait-skin man long maritim blakskin meri. Brata mi ting yu no gat gutpela het olsem na bai mi ken skulim yu long pas hia.

Wantok, long dispela wari bilong yu, mi yet ting i no ol wait-skin man i grisim blakskin meri na ol i save marit. Nogat. Dispela i as bilong em olsem: Ol blakskin meri save guria o seksek long slip long gutpela haus kapa, raun long liklik ka, kaikai bikpela mani bilong ol wait-skin. Na tu ol i laik i go long

Australia wantaim wait-skin man o man bilong em.

Hia em 4-pela bikpela astok o poin mi tokaut long yu.

Matthew Mainap Joli,
Lae.

AITAPE MAS WIN

Dia Edita - Yes ol wantok na tambu kandere long Wes Sepik. Em nau hia wari o as tingting bilong wanem Aitape i laik kamap Het Kota bilong Wes Sepik.

Namba wan, Aitape i mas kamap Het Kota long Wes Sepik, long wanem em i stap namel o senta long olgeta distrik o sab distrik bilong Wes Sepik.

Namba tu, em Sepik Haiwe i kirap long Wewak i go kamap pinis long Nuku, Lumi na klostu bai kamap long Aitape, na tu Wewak Aitape rot long nambis bai pinis nau. Olsem na i gutpela sapos Aitape i olsem Het Kota. Bai i gat planti rot bilong transpot na saplaim ol samting bilong Wes Sepik long Wewak i go long Aitape na bihain Aitape i kei salim ol samting nambaut i go long ol distrik bilong em.

Namba tri, Aitape i gat bikpela haus sik bilong Wes Sepik provins na 4-pela haikul olsem long Aitape Edmin., Sen Iga-tius, Raihu, na Lumi Haikul, na Nuku De Haikul. Namba foa, Aitape i gat planti bisnis na ol gutpela ples o hap graun long planim ol samting long mekim Wes Sepik i go het moa yet.

Na tu Aitape i gat planti minerel long graun olsem wel, na kol mani, na ol arapela samting olsem.

Olsem na i mogutpela sapos Aitape i mas kisim Het Kota long Wes Sepik Provins. Maski long Vanimo. Orait, a? oOl wantok?

Sapos yupela i ting i no stret o gutpela orait mi amamas tasol yu ken rait tasol long Wantok Niuspepa. Bai mi ken lukim gen. Tenkyu.

Bernard W. Waingrep,
C.M. Yassip/Is Sepik.

PAPAMAMA WESTIM MANI

Dia Edita - Mi gat liklik wari na mi laik autim wari bilong mi i go olsem. Yumi ol boi na ol gel yumi save-skul na papamama bilong yumi save hatwok long painim mani na baim skul pi bilong yumi. Tasol bihain long em, yumi skul i go inap long fom 4 o fom 3 o fom 2 na sampela boi na sampela meri ol i save aplai long wok na ol i save kisim wok.

Na papamama bilong yumi ol i save tok olsem. Sore, pikinini bilong mi, mi save hatwok long painim mani na peim skul i go. Na nau em pinisim skul bilong em na holim gutpela wok na nau mipela amamas tru long em. Papamama bilong yumi save tok olsem tasol.

Sampela boi ol i no save tingting long bekim mani bilong papamama o hat-

wok long papamama. Bihain papamama ol i save wari tru long mani na ol i save salim pas i go long pikinini bilong ol. Na pikinini bilong ol i save tok olsem: husat laik salim mani bilong yu na yu wok long salim pas na askim mi long mani, nogat sem bilong yu.

Sori ol wantok yumi i no ken tok olsem long papamama bilong yumi. Ol wantok yupela mas lukluk long ol meri i gat nupela pikinini ol nupela pikinini ol i save pekpek long skin bilong mama o pispis long skin bilong mama. Tasol ol mama i no save wari long dispela samting. Ol i save wasim pikinini bilong em o klinim pekpek bilong pikinini na bihain ol i save amamas long pikinini.

Ol wantok yupela mas lukim dispela samting na holim gut papamama. Em tasol. Tenkyu.

Romney Smith Andapa,
Buvussi/Kimbe.

TUPELA NUPELA KATOLIK BISOP

Pop Pol i bin makim tupela nupela bisop bilong helpim Asbisop Hoehne bilong Rabaul. Nem bilong tupela: Monsinia George Bata na Pater Karl Hesse.

Monsinia Bata i gat 53 krismas na mama i bin karim em long Malagunan klostu long Rabaul long yia 1925. Em i bin statim stadi bilong em bilong kamap pris bipo long woa yet. Tasol pait i kamap na em i go kalabus wantaim ol misineri long Ramali Kem.

Long 1947 em i pinisim ol stadi bilong em long Sen Josep Semineri long Torokina, Not Solomons. Em i kamap pris long Vuvu klostu long Rabaul long 15 Novemba 1953.

Long dispela taim inap nau em i bin wok long Kinegunan Katekis Skul, Marunga, Vunapope, Takabur, Turuk, na nau em i stap long Kimbe. Long dispela taim tu em i save bosim daiosis bilong Rabaul taim bisop i no stap.

Pater Karl Hesse em i gat 42 krismas na mama i karim em long ples Vooswinkel klostu long biktaun Paderborn long Jemani. Em i joinim MSC misineri long yia 1958, na i kamap pris long yia 1963.

Inap 3-pela yia Pater Hesse i tis long bikpela semineri bilong ol MSC long Jemani. Long 1966 em i kamap long Papua Niugini na inap nau em i pater bilong tupela bikpela stesin namei long ol Baining pipel, em Vunamarita na Raunsepna.

Asbisop John Hoehne, MSC, bilong Rabaul i gat bikpela sik moa na klostu em i dai. Wanpela sik i bin stat long lek bilong em, na ol dokta i katim lek bilong em olgeta. Tasol sik i go insait pinis long wailewa bilong em. Na ol dokta i no inap moa.



NOGUT YU LUSIM TINGTING

BIKPELA RESIS BILONG RAITIM OLKAIN STORI BAI PINIS LONG DE NAMBA 31 BILONG JULAI. . .

I gat olkain resis long: raitim daun tingting bilong yu long tripela yia bilong independens, raitim poem, raitim pilai bilong redio, raitim stori nating. Poem na stori nating yu ken raitim long tok Pisin; ol arapela long tok Inglis.

I gat planti prais i kam long NBC, PNG Nesenel Ats Festival Komiti, S.I.L., na arapela grup pipel. Olgeta prais i mani tasol.

Ol man bilong skelim ol stori na poem samting, ol i kam long Yunivesiti, long NBC, long opis bilong Minista bilong Edukesen.

Mipela i laikim gutpela stori tru i kamap. Ol gutpela stori tru tasol i win. Em samting bilong ol jas.

Sapos yu laik save moa, o yu laik salim stori i kam, yu rait i go long:

Institute of PNG Studies, Box 1432, Boroko.

PNG MERI WIN LONG HONIARA

(i kam long pes 5)

long Solomon Ailan. Em bikos ol meri PNG i bin taitim bun na tokaut.

Long olgeta provinsal gavman bilong mipela PNG, i mas gat wanpela memba meri bilong autim tingting bilong ol meri.

Mipela meri tu i gat tri-pela memba long palamen. Ol i winim ol man long ilektoret bilong ol. Na wanpela meri i minista.

Mipela ol meri long PNG mipela i gat strong. Sapos mipela i no laikim tru wanpela samting, mipela inap

mekim save long gavman na long ol man long gavman. Em hia wanpela eksampel. Palamen yet i bin tok orait long salim strongpela dring inap 24 aua long de. Mipela meri i no laik; mipela i jgens, na mipela i winim gavman, na maski palamen i tok orait pinis, dispela lo i no bin kamap olgeta.

Long dispela taim mipela meri i kros, mipela i salim ol sampela spai meri i go insait long palamen na i raitim daun-nem bilong olgeta wan wan memba i gat rait long dispela nupela lo.

Bihain mipela i bin givim-aut lista bilong ol dispela nem na i bin skulim ol meri, ol i no ken givim vot long ol dispela man. Na ol memba ol i pret long dispela.

Misis Diro i tok: I gat 2-pela meri i stap insait long het opis bilong praim minista.

I no gat narapela kantri wansolwara we ol meri i go het olsem. Nau mipela i skulim ol arapela kantri. Bipo ol i bin kamap na i ting long skulim mipela. Tasol mipela i winim ol pinis.

LAIKIM SPESEL KAIN SEKETERI.

Eksekutiv Komiti bilong Melanesian Kaunsil bilong ol Sios i laik tok save olsem: ol i gat spes long wanpela DEVELOPMEN SEKETERI na sapos yu ting yu inap mekim dispela wok, orait, yu aplai long ol.

EM HIA SAMPELA TOK SAVE LONG DISPELA WOK:

- 1.) Ol bai traim wok bilong dispela seketeri inap 2 yia.
- 2.) Manmeri i laik aplai i mas memba bilong wanpela sios i stap insait long Melanesian Kaunsil bilong ol Sios. Em i mas save moa long olkain wok insait long kain kain komyuniti, na em i mas laik helpim komyuniti developmen i go het.
- 3.) Dispela seketeri i olsem bris namel long het opis bilong Melanesian Kaunsil bilong ol Sios na ol wan wan sios insait long en.
- 4.) Em bai wok long helpim ol memba Sios na komyuniti grup long painimautim olkain nius na ripot na wari bilong ol pipel i stap long ol taun.
- 5.) Opis bilong dispela seketeri bai stap long Port Moresby. Tasol sampela taim em i mas raun na lukim ol arapela senta tu.
- 6.) Dispela seketeri bai redim olkain kibung, na trening kos, na woksap.
- 7.) Sapos yu laik aplai, pas bilong yu i mas kamap bipo long de namba 31 bilong Me 1978.

Rev. Dick Avi
Esekutiv Opisa, M.C.C.
P.O. Box 1015
BOROKO



MIPELA LAIKIM PEN PREN

P.O. Box 217,
Heldsbach - Finschhafen,
Morobe Province

Mista K. Simo
Mista H. Mungam
Mista H. Stanley
Mista N. Mavengs
Mista Wety Aboling

PNG Correctional Services
P.O. Box 33
Boram, Wewak.

Msta Peter Sagar (18)
Mista Andrew Paulus (18)
Mista Cyprian Bohure (18)
Mista Henry Mear (18)
Mista Soba Awani (18)
Mista Duanas Kubei (18)

School of Nursing
Boram General Hospital
P.O. Box 395
Wewak.

Mis Josephine A. Gred
Mis Hellen B. Biskett
Mis Luduwina Baksait
Mis Mageret Widdo
Mis Anna Petrus
Mis Kresensia Joublo
Mis Matar Andisa
Mis Benediet Rifiuis
Mis Maria Tukum

School of Nursing
Kimbe General Hospital
P.O. Box 99
Kimbe, W.N.P.B.P.

Mis Edwik Tuia (17)
Mis Theresea Timo (17)
Mis Margaret Teko (16)
Mis Jullie Andrias (16)
Mis Margaret Pake (14)
Mis Monica Julius (14)
Mis Betrice Wangi (15)
Mis Monica Magea (16)
Mis Maria Kaona (14)
Mis Julina Sausa (15)
Mis Maria Lambe (16)
Mis Ciera Angis (16)
Mis Felastias Bakiu (17)
Mis Cecelia Goru (15)
Mis Sarina Mari (16)
Mis Reginea Haba (16)

Tongo River
E.B.M.
P.O. Box 8
Mendi, S.H.P.

Mista Andy Taiopa (16)
Mista Pipa Maito (18)
Mista Nai Maito (14)
Mista Jud Anda (15)
Mista Kopul Noi (19)
Mista Surubu Noah (17)

School of Nursing
Nazarene Hospital
P.O. Box 456,
Kudjip, W.H.P.

Roselyn Niye (17)
Joyce Weninga (17)
Anna Kimp (17)
Roselyn Tiye (17)
Karaie Komoie (17)
Wendy Uta (17)
Salome Beni (17)
Doris Ghandi (17)
David Karaye (17)

Nazarine Bible College
P.O. Box 376,
Mt. Hagen.

Mista Kende Kelly (17)
Mista Joseph Nambis (18)
Mista James Beri (18)
Mista Domai Sima (15)

Baire Youth Club
Portion No. 355,
North Sangara
Popondetta
Nothern Province

Lione! Damba
Kingsford Anselam
Robinson Timiaus
Grahamson Anselam
Innocent Damba
Champion Anselam
Lione! Frank

School of Nursing
Kudjip
P.O. Box 456
Mount Hagen.

Mis Grace Mok (18)
Mis Elizabeth Gokel (17)
Mis Maria Tumabol (17)
Mis Judith Kintak (17)
Mista Martin Tine (18)
Mista Kombek n. (17)
Robin Toka (18)
Henry Kosu (18)
Kyak S. (18)
Robinson Uarat (17)

Village Muli
P.O. Box 22
Ialibu, S.H.P.

Mista Michael Malu (17)
Mista Peter Yokomo (19)
Mista Vincent Piuriki (15)
Mista Peter Pundia (18)
Mista Raymond Yana (18)
Mista Simon Apea (14)
Mis Maria Kundešana (17)

Post & Telegraph
Training College
Free Mail Bag,
Boroko

Mista Galam Sewak (19)
Mista Brian Koriang (19)
Mista Rooni Buru (18)
Mista David Kawass (19)
Mista Pital Minalon (20)

SPTCOY 2PIR
Moem Barracks
Wewak.

84749 Pte Rocky Talty
85706 Pte Thomas Ainaka
84550 Pte Joe Iykung
83478 Pte Steven Kainteng
85481 Pte M.J. William
85500 Pte James Ne

Kagamuga Vocational
Training Centre
P.O. Box 35,
Mt. Hagen.

Mista Lus Pakama (15)
Mista Meria Piwa (17)
Mista Aniya Taribe (18)
Mista Palus Haratu Palus (20)
Mista Wayape Warai (15)



Poto antap i soim Mista Fred Reiher, man i making PNG long Englan, i presen long wanpela spesel kina mani long praim minista bilong Englan, em Mista James Callaghan. Dispela mani em i luk olsem wan kina, tasol em i 100 kina stret, long wanem ol i bin wokim long gol mani. Em i presen bilong Praim Minista Michael Somare i go long het-man bilong gavman bilong Englan. Poto i kam long PNG Hai Komisn



Poto antap i soim Mista Pius Kerepia, bilong Pablik Sevis Komisn long PNG, i sanap toktok wantaim Mesa Sir Marc Noble, em hei komisi sina bilong bosim olgeta boi skaut. Ol i stap long hetkota bilong ol skaut long London. Namel long tupela em i wanpela kaving bras i soim Lod Baden-Powell, em man i bin statim wok bilong ol skaut namba wan taim. Poto i kam long British Information Services.

Poto long raithan em i soim Mis Rose Kekedo, namba tu dairekta bilong dipatmen bilong skulim ol tisa, em stap insait long wanpela kibung wantaim sampela yangpela tisa long Australia.

Em i bin raun long Australia inap tri wik na lukim ol bikpela tisa koles na pasin ol i yusim long skulim ol tisa. Ol Australia i save gut long Rose. Em i bin go long haikul long Kwinslan. Bihain em i go long koles na yunivesiti long Amerika. Bihain gen em i kisim setifiket bilong tis long Port Moresby.

Nau Mis Kekedo i stap long yunivesiti bilong PNG na em i namba tu dairekta bilong en. Susa bilong em Jean Kekedo em i wok insait long dipatmen bilong praim minista na viles developmen. Mama bilong em i bin kisim spesel medal long kwin long dispela yia. Famili Kekedo i kam long hap bilong Kokoda,

Australian Information Service poto. Mike Brown i kisim.

