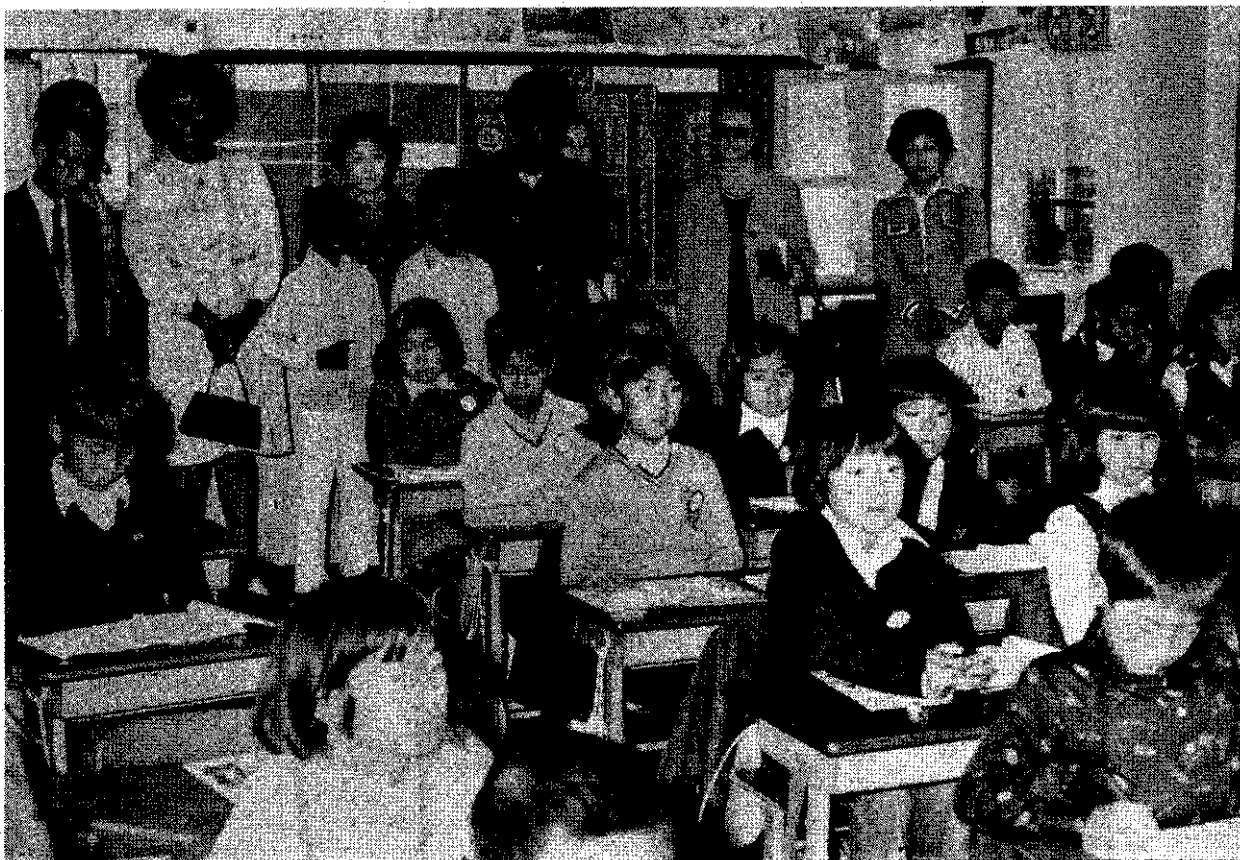




JAPAN NA PNG LONG SKUL



Praim Minista Michael Somare na Veronika Somare na tupela pikinini Arthur na Sana - fopela i bin go limlimbur na lukluk raun long kantri Japan inap 4-pela de long mun Desemba i go pinis.

Insait long dispela pepa mipela i soim sampela poto ol i bin mekim long dispela taim.

Poto antap i soim Sana Somare i kisim presen long han bilong wanpela liklik sumatin bilong Bancho Praimeri Skul long biktaun Tokyo.

Na long poto daunbiloyumi lukim Veronika Somare long raithan wantaim tupela pikinini i stap insait long klasrum bilong dispela skul yet.

Olgeta poto long dispela pes na long pes 2 na pes 7 bilong dispela niuspepa i kam long hetkota bilong Japan hia long Papua Niugini. Mipela i tenkyu long ol.



Poto antap i soim lain bikpela man bilong PNG i kamap long Japan long Air Niugini long 6 Desemb a 1977. Daunbilo tru long leta em i Praim Minista Takeo Fukuda, Praim Minista Michael Somare, Tony Farapo (tokman bilong PNG long Japan), Misis Veronika Somare, na Filip Bouraga bilong dipatmen bilong Praim Minista.

Poto daunbilo i soim pasin bilong wokim bikpela kaikai bilong onaim

ol hetman bilong gavman bilong narapela kantri, long taim ol i kamap. Ol manmeri tasol i gat biknem na biknamba inap kam long dispela kaikai. Ol i mas pasim spesel klos na i gat olkain spesel gutpela tok amamas.

Mista Somare i statim nupela telipon lain namel long Japan na PNG na i toktok wantaim Mista Julius Chan long Port Moresby.



Olgeta poto hia i kam long hetkota bilong Japan long P.N.G.

wantok
National Weekly of Papua New Guinea

National weekly in
 Melanesian Pidgin.

Editorial Offices:
 P.O. Box 1982
 Boroko.

Phone: 25.2214
 25.2552
 Telex: NE 22213

Branch Offices:
 Wewak
 Phone: 86.2479

Wabag
 P.O. Box 111

Advertising:
 In P.N.G.
 Ms. Penny Donald
 Phone: 25.2214

In Australia:
 Kevin Engel
 8 Duraba Pl.
 Caringbah (2229)
 Phone: 525.6263

Subscription Rate:
 Annual: K8.00



TANIM BEL

(Insait long wanpela bikpela miting long Australia wanpela bikpela bilong Yunivesiti bilong Papua Niugini i bin autim sampela gutpela toktok. Em i Kumalau Tawali. Toktok bilong em i go olsem:)

Ol pipel i save toktok planti long revolusen. (Revolusen em i min tanim nabaut o kapsaitim wanpela pasin na rausim na senisim long narapela kain. Revolusen em i pasin bilong kapsaitim gavman long pait. Em i olsem ol pipel i egens long wanpela bikpela samting na ol i wok long pinisim em bikos ol i ting em i samting nogut na ol i no laikim. Straik na protes mas em i wanpela kain liklik revolusen. Planti taim revolusen em i wanpela kain pait bilong kisim independens. Oltaim revolusen em i strongpela samting, i samting bilong kros, i samting bilong kapsaitim olpela pasin na putim pawa insait long han bilong nupela grup bilong statim nupela pasin. Em tasol liklik toktok long "revolusen". Nau mipela i statim gen toktok bilong Kumalau Tawali.)

Ol pipel i save toktok planti long revolusen. Mi yet mi bin lukim wanpela smolpela revolusen taim mi lukim sampela waitskin Australia i sem na i laik tok sori long olgeta samting nogut ol wanskin bilong ol i bin mekim long Papua Niugini taim ol i stap bosim kantri. Na taim mi harim ol i tok ol i sori, mi pilim olsem: nogut yumi pait wantaim dispela nupela kain waitman. Mobeta yumi sindaun wantaim na wok wantaim ol long stretim ol samting long kantri. Long wanem ol dispela nupela lain i wantingting wantaim mipela.

Bipo mipela PNG i bin kisim independens long yia 1975, planti saveman bilong politik i tok: bai i gat pait, bai ol i kapsaitim blut, bai ol samting i bagarap. Tasol ol i rong. I no gat wanpela katres i pairap, i no gat wanpela liklik hap blut i lus. Taim plak bilong Australia i kam daun, ol pipel bilong PNG i no bin brukbrukim long liklik liklik hap olsem ol belhatman i save mekim. Nogat. Taim dispela plak i kamdaun, wara i kam daun long ai bilong planti man i sanap lukim. Inap long las de long dispela kantri, plak bilong Australia i kisim ona long ol PNG.

Mi ting wanpela bikpela samting i bin helpim mipela PNG long winim independens em dispela pasin bilong wok bung wantaim, olsem wanpela tim. Yes, mipela PNG i save pait; wan wan lain i save pait, na yupela i save ritim dispela kain nius na harim long redio. Tasol yupela ting long dispela taim wanpela provins bilong mipela, em Not Solomons, i laik brukklusim PNG. Gavman i bin stretim dispela wari bikos ol lida bilong gavman na bilong Not Solomons i bin sindaun wantaim na toktok. Olsem tasol mi ting ol arapela kantri i mas mekim. Ol i mas kisim na bihainim dispela eksampel.

Tasol mipela PNG i gat wanpela bikpela wari yet. Em long sindaun gut wantaim. Wanpela provins i no ken pait wantaim narapela; wanpela lain pipel wantaim narapela, wanpela lain wantok wantaim narapela. Na mipela PNG i no ken putim hevi bilong dispela trabel antap long ol waitman o kain samting olsem. Nogat. Taim ol waitman i stap, mipela i bin sindaun gut. As bilong trabel em i stap insait long mipela yet, insait long bel bilong mipela. Olsem na mipela i mas tanim bel pastaim, tanim bel bilong mipela yet. Mipela mas revolusen insait long bel bilong mipela yet.

Lokalaisesen

Somare tokaut

Praim Minista, Mista Michael Somare i tokaut pinis long sampela tingting bilong Gavman bilong em long pasin bilong lokalaisesen. "Lokalaisesen" em i min long senisim wok bilong ol waitman wantaim wok bilong lokal man, man bilong Papua Niugini stret.

Mista Somare i bin autim tingting bilong em bihain long sampela toktok kritisais i bin kam long lain bisnisman bilong Maun Hagen. Presiden bilong ol i bin tokaut olsem ol bisnisman i no amamas long wanem lokalaisesen long PNG i bin kamap kwiktaim tumas.

Mista Somare i tok em i les pinis long ol pipel i wok long sutim tok long Gavman long go het bilong lokalaisesen. Em i tok, long taim gavman i bin slo tumas long lokalaisesen, ol pipel i bel kros long Gavman. Orait, taim Gavman i laik hariapim lokalaisesen, ol sampela pipel i no laikim gen.

Mista Somare i tok dispela pasin i nogut long wanem ol pipel i no tok stret long laik bilong ol. Mista Somare i tok maski

long ol dispela pasin bilong kritisais. Em i tok Gavman na ol pipel bilong PNG i amamas long ol developmen long lokalaisesen i bin kamap insait long dispela tupela yia bihain long independens. Long dispela tupela yia planti bikpela wok tru long Gavman i bin go long han bilong ol PNG man. Na wok bilong ol i bin gutpela.

Mista Somare i tok, long 5-pela yia namel long 1972 na 1977, Gavman i bin kamapim bikpela program bilong lokalaisesen. Tude samting olsem 91% long ol pablik sevan i lokal pipel. Em i min i gat 42,837 wokman long gavman na 38,919 i lokal pipel.

I tru sampela lokal man i no gat planti save bipo, tasol ol i no wari. Ol i mekim mekim tasol na bihain long sampela taim ol i

kisim save long wok bilong ol. Ol i kisim ekspiriens long mekim wok tasol.

Mista Somare i tok em i amamas long ol lokalaisesen insait long gavman. Tasol em i tok, lokalaisesen long ol kampani i bin slo tumas. Em i no amamas long pasin bilong ol Yuropien bisnisman.

Em i tok ol dispela bisnis tu i mas givim trening long ol lokal man bai ol i ken kisim ol bikpela wok insait long ol bisnis kampani. Planti pipel long PNG i pilim olsem ol bikpela kampani insait long PNG i no laik givim bikpela wok i go long ol lokal man na meri. Mista Somare i tok, gavman i laik lukim ol bikpela bisnis kampani i givim gutpela trening long ol lokal man i wok long ol.

Kampani soim we

Wanpela PNG man bilong Morobe Provins i winim pinis wanpela nupela bisnis kampani bilong em. Ol lokal man tasol bai kamap memba long dispela kampani. Dispela man, Mista John Jaintong, i gat 28 krismas bilong em. Em i marit na i gat wanpela pikinini.

Nupela kampani bilong em, em i kolim long "Nationwide Office and Business Consultants." Dispela kampani bai wok long salim olkain masin bilong ol ofis. Olkain masin olsem taiprait, na olkain masin i save wok wantaim ilektrik. Dispela kampani tu i tokman bilong olkain ofis masin kampani bilong Australia na Yurop na Japan olsem Hermes, Facit, Hagin, Citizen, Sanyo, A.B.Dick.

Mista Jaintong bai kamap olsem eksekutiv (i go moa long pes 14)

Poto long raithan i soim Mista John Jaintong na Mista William Vassilieff bilong nupela kampani.





TOK POSIN NA SANGUMA

Dia Edita - Hia mi gat tingting tu long helpim memba bilong Yangoru-Saussia long Nesenel Palamen, Mista John Jaminan, long givim bikipela mekim save long man i save mekim pasin bilong posin na sanguma long bagarapim laip bilong narapela pipel long flektoret bilong em.

Mi tu i helpim em olsem na mi tok i mas i gat wanpela bikipela lo, gavman i mas wokim lo bilong posin na sanguma. Mi tu mi wanpela man bilong dispela hap bilong Mista Jaminan. Dispela hap i gat bikipela wok tru long pasin bilong posin na sanguma na planti ol yangpela man i save pret na i lusim ples bilong ol na i go long narapela provins. Na kisim wok long dispela hap na tu marit. Na ol i save stap olgeta long ples bilong meri na i no tingting long as ples tru bilong ol.

Mi ting olsem dispela kain we o pasin bilong mekim posin na sanguma i no inap long bungim olgeta pipel long dispela Eria long bung wantaim na tingting long kirapim ol kain wok bisnis na ol narapela kain developmen. Olsem na mi givim bikipela sapot o helpim long tingting bilong Mista John Jaminan.

Long helpim tingting bilong memba bilong mi, mi laikim olsem, wanem man i mekim pasin bilong posin na sanguma, dispela ol lain man i mas go kalabus inap ol i dai. O gavman i mas hangamapim ol ai bilong olgeta manmeri na ol i ken dai. Orait, bihain planim ol long matmat. Em dispela tupela we tasol bai inap tru long stapim pasin bilong posin na sanguma long hap bilong Yangoru na Saussia.

Ol pipel bilong dispela eria i gat bikipela wari tru long kain wok olsem bilong posin na sanguma i save kamap long hap bi-

long ol. Bipo tru ol i save yusim we o pasin bilong ol yet long traim long pinisim dispela rabis pasin. Tasol planti ol pipel i dai nabaut long posin na wok sanguma. Na gavman bilong bipo i no bin lukluk long dispela samting. Na tu ol memba i bin sanap bipo long Nesenel Palamen i no bin bringim dispela wari i go long gavman. Nating ol tu ol i posin na sanguma man, olsem na ol i no bin toktok long dispela samting.

Ating em tasol ol tingting bilong mi. Husat i gat narapela tingting em i laik skruim ol toktok bilong mi em i welkam tasol. Na bai mi amamas tasol long lukim long Wantok Niuspepa. Tenkyu tru olgeta.

S.S.H. Jerry,
Bumbu/Lae.

MORESBY MAKET I DOTI

Dia Edita - Nau mi laik sapotim toktok bilong wantok ya Joseph Bike Awi bilong Kerowagi long Simbu Provins.

Yes, mi ting em i tok tru. Mi tu mi lukim maket bilong Port Moresby siti i no stret tru. Long taim ol manmeri i karim ol kaikai i go long maket, ol i no save kisim olsem lip diwai na gras na ol lip banana na ol kain kain pipia wantaim katim i kam. Taim ol i salim ol kaikai pinis ol i save lusim ol dispela pipia long maket ples na ol i go. Em wanpela samting i no stret long ai bilong mi.

Narapela em ol manmeri i save kaikai buai na spet nabaut long maket na tu long ol stua na ol gutpela gutpela haus. Mi lukim ol i wokim gutpela dabol stori haus tasol ol manmeri i save spetim buai long banis na simen na fibro. Em tu i no stret.

Na em i wok bilong husat? Husat bai sapotim ol manmeri long i no ken

wokim dispela kain pasin? Mi ting em wok bilong siti kaunsil. Ating Port Moresby siti kaunsil i no save wok strong. Na lukim ol arere bilong ol rot. Planti pipia i pulap i stap. Lukim planti longpela gras i karamapim rot i stap. Em wok bilong siti kaunsil.

Em tasol liklik wari bilong mi. Tenkyu.

Martin Kikaip Kupea,
Wabag/Enga Provins.

Salim ol pas
i kam long:

WANTOK
BOX 1982
BOROKO

TUPELA NO WANBEL

Dia Edita - Mi gat liklik hap tok long putim i go long yupela.

Mi yet mi pilim ol Hailans meri, ol meri Niugini i go daun long Moresby long kos o wok, ol Papua meri i kros wantaim ol na mekim kain kain pasin, toktok baksait long ol. Em mi pilim i no gutpela pasin ol i mekim long meri Hailan long ples bilong kos o ples ol i kam bung long kisim save bilong wok na kirapim kantri bilong yumi.

Niugini meri o meri Hailans na tu ol meri Papua, olgeta i kam long bung na kisim wankain save bilong gutpela sindaun bilong ol bihain. Tasol mi yet mi pilim, ol i no save sindaun gut wantaim.

Mipela man, Hailans na Papua i kam long wok hia, mipela i wanbel oltaim long wok na sindaun na i gutpela olsem na i no gat bel nogut namel long mipela ol man. Dispela em mi lukim long wok bilong mi yet.

Dispela gutpela pasin ol meri tu i mas bihainim na bai sindaun bilong yu wan wan i ken stap gut.

Const. Miamure Aina,
Karimui (Simbu)

TISIOT TOKTOK

Dia Edita - Yes yu askim mipela long rait bilong Tisiot olsem "One Way Jesus" o "Jesus Loves you" o "God is you, answer". Em ol dispela kain rait i stap long Tisiot na yu lukim na yu no klia tru long dispela na askim mipela olsem.

Brata bilong mi, mi ken tok klia na tokim yu long dispela samting. Jisas, mining bilong em olsem. Taim Jisas i kam bek na kisim kristen i go long heven em wanpela rot tasol. Dispela rot em yet i Jisas. Olsem na ol i raitim olsem "One Way Jesus" na soim yu long lukim long dispela na bihainim Jisas wanpela tasol.

Na "Jesus loves you," mining bilong em olsem: Jisas i laikim kristen tasol na em i no laikim mi. Yu no ken tingting olsem, em i laikim gutpela man na em i no laikim mi o mi man bilong sin, olsem na em i no laikim mi. Yu no ken tingting planti olsem. Em i laikim yu wantaim mi. Sapos yu gat Buk Baibel, orait yu opim long Jon 14:6 na Jon 3:3, 1 Pita, 1:22 na Jon 3:34 na Rom 12:10.

Brata em ol dispela Baibel pes i ken helpim yu long dispela samting. Em tasol.

Billy Kuna,
Madang.

MAN I AS BILONG TRABEL

Dia Edita - Hia nau mi laik bekim pas bilong brata ya Lainus H. Operagol bilong Kubalia. Long pas bilong em, em i bin semim ol meri na tok ol olsem dok meri stret.

Na brata mi ting em i no gutpela tumas long yu kritisaisim ol mer olsem. Mi ting yu bilong narapela hap na nogat, yu wanpela wantok yet. Mi ting olsem as bilong trabel em yumi man tasol. Wantok Kuba-

lia, nau bai mi askim yu dispela kwesten. Sapos yu gat meri long ples bilong yu Kubalia na yu go raun long taun long Wewak. Na wanpela meri i aigris long yu, bai yu tok nogat long em? Sori brata, bai nogat tru.

Yu kisim em i go pinis bihain meri bilong yu i lukim em, nau paif i bruk. So yu no ken traim long givim blem long ol meri. Blem i stap long mipela ol man tu. Sapos yu go lukim wanpela meri i naispela tru na i smat moa yet, bai yu i no inap tok, maski mi marit pinis. Nogat tru ya. Yu aigris long em na kisim em i go pinis.

So, brata, dispela samting em long yumi manmeri wantaim. Bai em i no inap long lus. Em bilong stap olsem i go inap yumi indai bai i pinis. Em tasol liklik bekim bilong mi long yu wantok Kubalia stret. Tenkyu.

Alois Ningi,
Wewak.

NO LAIKIM REDIO TOK

Dia Edita - Nau mi laik autim liklik wari bilong mi long dispela pas bilong mi. Dispela em i namba wan taim bilong mi long rait i kam long edita.

Wari bilong mi i olsem: mi no save amamas long Redio Stesin long Port Moresby i save advetaisim ol kain kain samting ol i save salim insait long kantri bilong yumi long taim bilong Papua New Guinea rikwes taim.

Mi bin harim planti taim ol i kolim ol pas na pilaim singsing pinis, ol i stop na advetaisim ol samting long namel long dispela rikwes program bilong wanem ol i save westim taim bilong kolim planti pas na bilong ol yet tu?

Olsem na mi rait i kam na askim yupela sapos yupela inap long senisim dispela samting.

John Patina,
Malala/Madang.



NIUS BILONG OL MERI



YWCA KIBUNG LONG FIJI

Long mun Janueri 53 YWCA deliget bilong Pasifik i bin bung long Fiji. Ol i kam long Australia, Nu Silan, Solomon Ailans, Samoa, Fiji, na Papua Niugini.

PNG i bin salim dispela ol deliget i go: Misis Mary Tololo, Misis Regina McKenzie, Misis Gani Charles, Misis Ann Kerepia, Misis Rosita Galorie, Mis Hona Abivo, Misis Hilan Los, na Misis Kila Amini.

Taim ol lida bilong YWCA i bin kibung long Kanada ol i bin tok, wanpela bikpela kibung bilong olgeta kantri wantaim i nogut. Long wanem ol kain kain kantri i gat kain kain pasin na kain kain wari bilong ol stret. Mobe-ta ol deliget bilong wanpela hap graun i kibung.

Ol dispela deliget meri bilong Saut Pasifik i kibung na paitim tok na i wari watpo olgeta wan wan kantri bilong ol i gat ol dispela kain senis i kamap.

(1) Watpo planti skulman-ki tumas i kamap dropaut?

(2) Bilong wanem i no gat inap haus long ol taun?

Ol meri deliget i wari tu long:

(a) wok independens bilong sampela kantri wan-solwara

(b) watpo planti pipel i ran i go sindaun long taun

(c) watpo ol meri i no ken gat wankain skul na wok olsem ol man

(d) wok turis i gutpela o nogat?



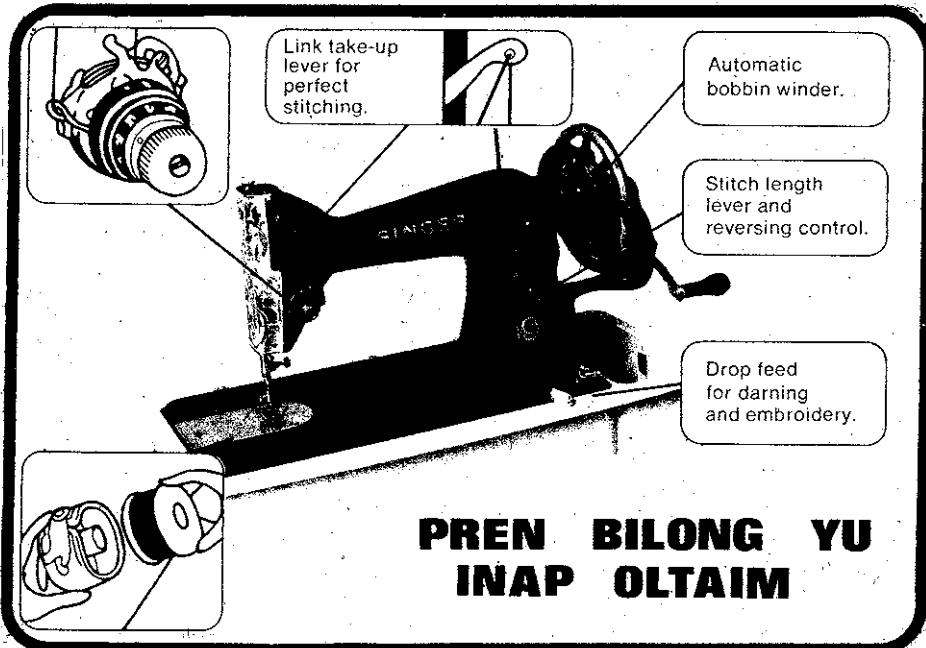
Ol meri i strong long dispela tingting: insait long ol skul ol meri na ol boi i mas lainim olgeta samting wantaim. I no ol meri tasol i lainim wok samap o kukim kaikai. Nogat. Ol boi tu i mas lainim. Na ol meri i mas lainim tu liklik wok kamda. Ol bai i save kukim kaikai, ol inap wok long ol hotel.

Ol meri i no laik tu dispela pasin bilong mekim olkain singsing nating bai ol turis i ken kisim poto tasol. Ol singsing tumbuna i gat taim na ples na mining stret bilong ol . . . yumi no ken mekim nating olsem.



Man i tok em i no save mekim wanpela asua, ating em i no save mekim wanpela samting olgeta.

Misis Veronika Somare wantaim famili bilong em i go lukluk raun long ol bikpela stua long Japan. Pasin tru bilong kantri Japan em i bilong putim kain klos yu lukim long poto. Em i poto bilong man na meri Japan.



Link take-up lever for perfect stitching.

Automatic bobbin winder.

Stitch length lever and reversing control.

Drop feed for darning and embroidery.

PREN BILONG YU INAP OLTAIM



RET KROS BLUT BENG I SOT LONG BLUT



*Givim Blut
Nau!*

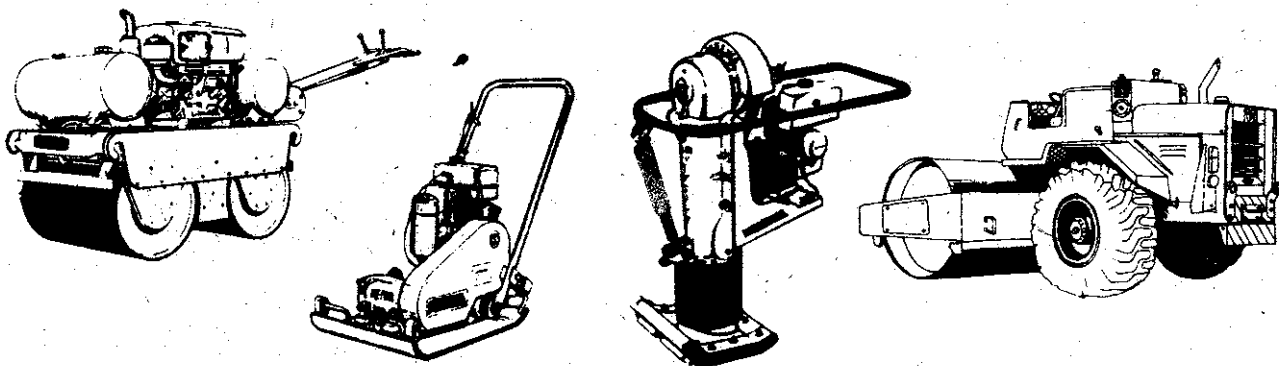
*Em inap
helpim yu yet*



AVELING-BARFORD PACIFIC for your compaction requirements.

Vibratory Plates
Vibratory Rammers
Pedestrian Vibratory Rollers
(Double drum hydrostatic drive)

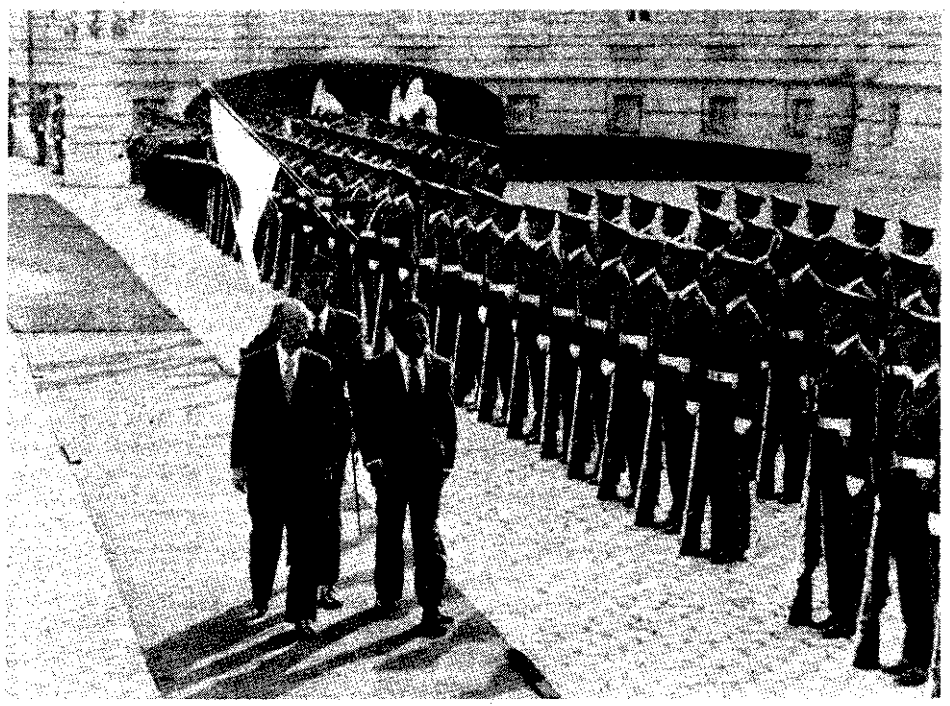
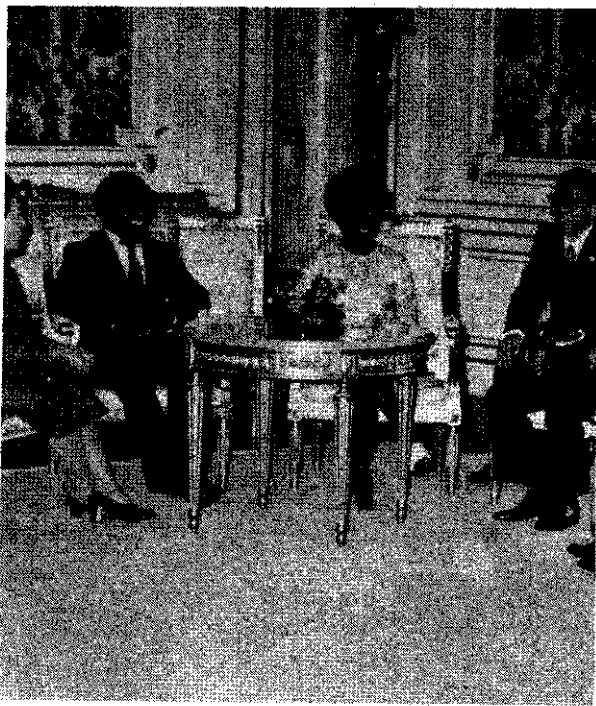
Agents for bearings and hose fittings Ryco-flex Nachi



AVELING-BARFORD PACIFIC PTY. LTD

Head office: Ume Street, Gordons, Port Moresby. Port Moresby.
PO Box 6457. Phone 257166 Telex NE22206

Lae depot: Morobe Avenue, PO Box 1191, Lae Phone 424188 Telex NE42411



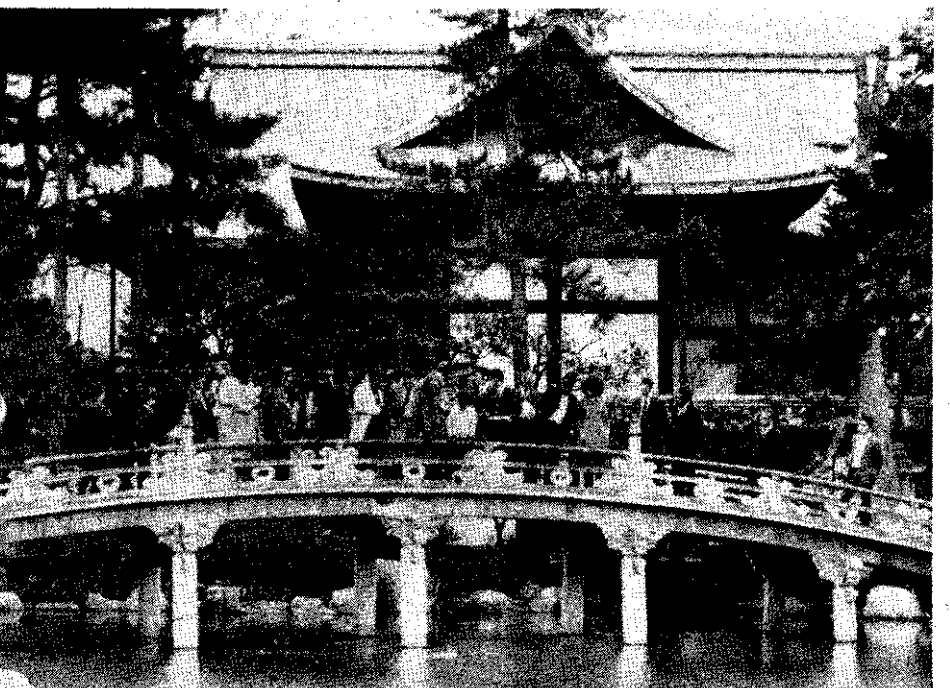
Japan

Olgeta poto hia i soim sampela ples Mista na Misis Somare i bin lukim long Japan.

Poto long raithan i soim Praim Minista na Misis Somare wantaim Arthur na Sana, fopela i sindaun insait long wanpela tren i ran long rel na i save hariap moa.

Daunbilo Mista Somare i sekan wantaim wanpela meri Japan i putim klos meri bilong ol Japan stret.

Olgeta poto hia i kam long hetkota bilong Japan long PNG.



**SCHEDULE EFFECTIVE: 5th MARCH '78 to
29th OCTOBER '78
ISSUE No. 23**

Schedules, shown in this Timetable are based on the latest information available at the time of going to press and are subject to alteration without notice. All times shown are local times. Flights carried out by B707 F-28 and F-27 aircraft.



MONDAY			TUESDAY			WEDNESDAY			THURSDAY			FRIDAY			SATURDAY			SUNDAY			
FLT	DEP	ARR	FLT	DEP	ARR	FLT	DEP	ARR	FLT	DEP	ARR	FLT	DEP	ARR	FLT	DEP	ARR	FLT	DEP	ARR	
PX10 PX3 PX3 PX2	0930 1310 1550 SYD	0755 BNE SYD 1430 1930	PX11 PX12	0730 1415	POM-KOJ POM-2125	PX1 PX4 PX4 PX7	0930 1430 1640 2045	POM-SYD SYD-BNE BNE-POM POM-MNL	PX8 PX3 PX3	0045 0930 1310	MNL-POM POM-BNE BNE-SYD	PX2 PX5 PX6	0950 1445 1840	SYD-POM POM-BNE BNE-POM	PX1 PX4 PX4 PX9	0545 1045 1255 1655	POM-SYD SYD-BNE BNE-POM POM-HKG				
PX130 PX131 PX17 PX18 PX19 PX19 PX19 PX19 PX120 PX121	0605 0715 0945 1210 1420 1545	POM-LAE LAE-POM POM-CNS CNS-POM POM-MAG MAG-POM	PX18 PX18 PX19 PX19 PX19 PX19	0715 0930 1015 1245 1350 1450	POM-WWK WKW-DJJ DJJ-WWK WKW-MAG MAG-LAE LAE-POM	PX162 PX162 PX163 PX163 PX17 PX16 PX150 PX153 PX153	0616 0740 0850 1000 1155 1420 1630 1815 1920 2020	POM-MAG MAG-MAS MAS-MAG MAG-POM POM-CNS CNS-POM POM-WWK WKW-MAG MAG-LAE LAE-POM	PX130 PX131 PX017 PX016 FJ502 FJ501	0650 0715 0825 1010 1235 1630 1825	POM-LAE LAE-POM POM-CNS CNS-POM HIR-POM HIR-POM	PX150 PX154 PX154 PX154 PX151 PX108 PX107 PX162 PX162 PX163 PX163	0650 0715 0815 0920 1125 1255 1425 1600 1740 2140 2240 2345	POM-LAE LAE-MAG MAG-WWK WKW-POM POM-KIE KIE-POM POM-MAG MAG-LAE LAE-POM LAE-MAG MAG-WWK WKW-POM	PX130 PX131 PX120 PX123 PX123 PX122 PX122 PX134 PX135	0650 0715 0815 0920 1050 1125 1328 1430 1530 1715 1825	POM-LAE LAE-MAG MAG-WWK WKW-POM POM-LAE LAE-POM LAE-MAG MAG-POM POM-LAE LAE-POM LAE-MAG MAG-WWK WKW-POM				
PX206 PX206 PX206 PX203 PX203	0650 0900 1010 1150 1415	KIE-RAB RAB-HKN HKN-LAE LAE-RAB RAB-BUA	PX206 PX206 PX206 PX273 PX272	0715 0900 1120 1220 1520	KIE-RAB RAB-LAE LAE-GKA GKA-POM POM-GKA	PX217 PX217 PX217 PX207 PX207	0730 0905 1025 1130 1245	LAE-HKN HKN-RAB RAB-KVG KVG-RAB RAB-BUA	PX206 PX206 PX206 PX273 PX207	0650 0900 1125 1225 1445	KIE-RAB RAB-LAE LAE-GKA GKA-POM POM-RAB	PX209 PX209 PX204 PX204	0800 1045 1225 1320	POM-RAB RAB-KIE KIE-BUA BUA-RAB	PX241 PX240 PX240 PX249 PX249	0600 0900 1145 1250 1405	RAB-POM POM-RAB RAB-KVG KVG-RAB RAB-LAE				
PX108 PX107 PX150 PX153 PX153 PX132 PX133 PX154 PX154 PX151 PX108 PX107 PX162 PX162 PX163 PX163	0505 0705 0925 1110 1215 1315 1750 1835 1945 2030 2140 2240 2320 2345	POM-KIE KIE-POM LAE-POM POM-LAE LAE-KVG KVG-LAE LAE-POM POM-KIE KIE-POM LAE-POM LAE-MAG MAG-WWK WKW-POM POM-LAE	PX108 PX107 PX120 PX123 PX123 PX122 PX122 PX134 PX135	0505 0705 0825 1025 1125 1328 1430 1530 1715 1825	POM-KIE KIE-POM POM-MAG MAG-LAE LAE-POM LAE-MAG MAG-POM POM-LAE LAE-POM LAE-MAG MAG-WWK WKW-POM	PX154 PX154 PX154 PX151 PX108 PX107 PX162 PX162 PX163 PX163	0605 0715 0815 0920 1125 1255 1425 1600 1740 2140 2240 2345	POM-LAE LAE-MAG MAG-WWK WKW-POM POM-KIE KIE-POM POM-MAG MAG-LAE LAE-POM LAE-MAG MAG-WWK WKW-POM	PX130 PX131 PX160 PX160 PX161 PX108 PX107 PX154 PX154 PX151 PX108 PX107 PX162 PX162 PX163 PX163	0650 0800 0930 1100 1230 1340 1405 1600 1800 2115 2215 2320 2345	POM-LAE LAE-POM POM-LAE LAE-KVG KVG-LAE LAE-POM LAE-MAG MAG-POM POM-LAE LAE-POM LAE-MAG MAG-WWK WKW-POM	PX154 PX154 PX154 PX151 PX108 PX107 PX162 PX162 PX163 PX163	0605 0715 0815 0920 1125 1255 1425 1600 1740 2140 2240 2345	POM-LAE LAE-MAG MAG-WWK WKW-POM POM-LAE LAE-POM LAE-MAG MAG-POM POM-LAE LAE-POM LAE-MAG MAG-WWK WKW-POM	PX130 PX131 PX120 PX123 PX123 PX122 PX122 PX134 PX135	0650 0715 0815 0920 1050 1125 1328 1430 1530 1715 1825	POM-LAE LAE-MAG MAG-WWK WKW-POM POM-LAE LAE-POM LAE-MAG MAG-POM POM-LAE LAE-POM LAE-MAG MAG-WWK WKW-POM				

B707

B707

F28

F28

F27

F27

PX205 0615 RAB-KIE 0735	PX286 0915 RAB-HKN 1005	PX206 0900 RAB-HKN 0950	PX250 0830 RAB-KVG 0915	PX206 0810 RAB-HKN 0900	PX203 0925 RAB-KIE 1045
PX204 0755 KIE-BUA 0830	PX286 1025 HKN-LAE 1140	PX206 1010 HKN-LAE 1125	PX250 0935 KVG-MAS 1055	PX206 0920 HKN-LAE 1035	PX204 1105 KIE-BUA 1140
PX204 0850 BUA-RAB 0945	PX286 1210 LAE-HGU 1310	PX206 1150 LAE-GKA 1230	PX250 1115 MAS-WWK 1235	PX206 1055 LAE-GKA 1135	PX204 1200 BUA-RAB 1255
PX204 1015 RAB-LAE 1210	PX286 1210 LAE-HGU 1310	PX245 1250 GKA-LAE 1330	PX251 1255 WK-MAS 1415	PX225 1155 GKA-LAE 1235	PX204 1325 RAB-KVG 1410
PX247 1330 GKA-LAE 1410	PX245 1400 LAE-RAB 1555	PX210 1625 RAB-LAE 1820	PX251 1435 MAS-KVG 1555	PX225 1255 LAE-RAB 1450	PX214 1430 KVG-RAB 1515
PX247 1605 HKN-RAB 1655			PX251 1615 KVG-RAB 1700	PX225 1510 RAB-KIE 1630	

F27

PX241 0600 RAB-POM 0815	PX241 0600 RAB-POM 0815	PX241 0600 RAB-POM 0815	PX241 0600 RAB-POM 0815	PX217 0700 LAE-HKN 0815	PX241 1000 RAB-POM 1215
PX240 0900 POM-RAB 1115	PX209 0900 POM-RAB 1115	PX240 0900 POM-RAB 1115	PX282 0900 POM-HGU 1035	PX217 0835 HKN-RAB 0925	PX240 1315 POM-RAB 1530
PX243 1145 RAB-KIE 1335	PX209 1215 RAB-KIE 1335	PX243 1145 RAB-POM 1400	PX283 1055 HGU-POM 1230	PX241 0955 RAB-POM 1210	
PX242 1445 POM-RAB 1700	PX242 1445 POM-RAB 1700		PX240 1315POM-RAB 1530		
			PX210 1600 RAB-LAE 1755		

F27

PX281 0600 HGU-POM 0735	PX252 0715 POM-HGU 0820	PX271 0600 GKA-POM 0720	PX281 0600 HGU-POM 0735	PX222 0700 POM-GKA 0820	PX281 0600 HGU-POM 0735
PX294 0830 POM-GUR 0935	PX252 0910 HGU-WWK 1000	PX222 0900 POM-GKA 1020	PX282 0900 POM-PNG 0935	PX222 0840 GKA-MAG 0910	PX292 0900 POM-PNG 0935
PX295 0955 GUR-POM 1100	PX252 1020 WWK-VAI 1110	PX224 1040 GKA-MAG 1110	PX292 0955 PNG-LAE 1105	PX221 0930 MAG-GKA 1000	PX293 0955 POM-POM 1030
PX292 1200 POM-PNG 1235	PX253 1130 VAI-WWK 1220	PX221 1130 MAG-GKA 1200	PX293 1135 LAE-PNG 1245	PX221 1020 GKA-HGU 1050	PX282 1535 POM-HGU 1710
PX292 1255 PNG-LAE 1405	PX253 1240 WWK-HGU 1330	PX221 1255 GKA-HGU 1325	PX293 1305 PNG-POM 1340	PX283 1110 HGU-GKA 1140	
PX293 1425 LAE-PNG 1535	PX253 1350 HGU-POM 1525	PX285 1345 HGU-GKA 1415		PX283 1200 GKA-POM 1320	
PX293 1555 PNG-POM 1630		PX285 1435 GKA-POM 1555		PX272 1520 POM-GKA 1640	

F27

PX284 0700 POM-GKA 0820	PX270 0700 POM-GKA 0820	PX222 0700 POM-GKA 0820	PX252 0715 POM-HGU 0850	PX282 0700 POM-HGU 0835	PX271 0600 GKA-POM 0720
PX284 0840 GKA-HGU 0910	PX247 0840 GKA-LAE 0920	PX292 0845 POM-PNG 0920	PX222 0840 GKA-MAG 1000	PX281 0855 HGU-POM 1030	PX284 0920 POM-GKA 1040
PX220 0930 HGU-GKA 1000	PX247 0950 LAE-RAB 1145	PX293 0945 PNG-POM 1015	PX224 0930 MAG-GKA 1000	PX292 1115 POM-PNG 1150	PX284 1100 GKA-HGU 1130
PX220 1020 GKA-MAG 1050		PX294 1100 POM-GUR 1205	PX224 1020 GKA-LAE 1100	PX293 1210 PNG-POM 1245	PX283 1150 HGU-GKA 1220
PX223 1110 MAG-GKA 1140		PX295 1225 GUR-POM 1330	PX224 1130 LAE-RAB 1320	PX284 1510 POM-HGU 1645	PX283 1240 GKA-POM 1340
PX223 1200 GKA-POM 1320			PX224 1350 RAB-KIE 1510		PX272 1540 POM-GKA 1700
PX272 1520 POM-GKA 1640					

F27

PX250 0630 RAB-KVG 0715	PX271 0600 GKA-POM 0720	PX282 0700 POM-HGU 0835	PX271 0600 GKA-POM 0720	PX290 0600 HGU-POM 0735	PX209 1140 POM-HKN 1315
PX250 0735 KVG-MAS 0855	PX294 0835 POM-GUR 0940	PX283 0855 HGU-POM 1030	PX294 0835 POM-LSA 1055	PX290 0900 POM-DAU 1025	PX289 1335 HKN-RAB 1430
PX250 0915 MAS-WWK 1035	PX294 1000 GUR-LSA 1050	PX290 1120 POM-DAU 1245	PX295 1115 LSA-GUR 1205	PX291 1045 DAU-POM 1210	PX209 1500 RAB-KIE 1620
PX251 1120 WWK-MAS 1240	PX295 1110 LSA-POM 1230	PX291 1305 DAU-POM 1430	PX295 1225 GUR-POM 1330	PX292 1440 POM-PNG 1515	
PX251 1300 MAS-KVG 1420	PX292 1300 POM-PNG 1335	PX284 1515 POM-HGU 1650	PX284 1415 POM-HGU 1550		
PX251 1445 KVG-RAB 1530	PX293 1400 PNG-POM 1435				
PX246 1600 RAB-LAE 1755					

F27

PX271 0600 GKA-POM 0720				PX270 0700 POM-GKA 0820	
PX282 1000 HGU-POM 1135				PX271 0840 GKA-POM 1000	
PX283 1155 HGU-POM 1330				PX294 1045 POM-GUR 1150	
PX290 1430 POM-DAU 1555				PX295 1210 GUR-POM 1315	
PX291 1615 DAU-POM 1740				PX272 1430 POM-GKA 1550	
				PX273 1610 GKA-POM 1730	

ABREVIATIONS:

Domestic—

- Buka..... BUA
- Daru..... DAR
- Coroka..... COR
- Gurney..... GUR
- Hoskins..... HOS
- Kavieng..... KAV
- Kiela..... KIE
- Lae..... LAE
- LOSUIA..... LOS
- Madang..... MAD
- GUR..... GUR
- HKN..... HKN
- KVG..... KVG
- LSA..... LSA
- MAG..... MAG
- MAU..... MAU
- Mt. Hagen..... MTH
- POPONDETTA..... POP
- Port Moresby..... POM
- Rabaul..... RAB
- Vanimo..... VAN
- Wewak..... WEW
- WWK..... WWK

International—

- Brisbane..... BNE
- Cairns..... CNS
- Jayapura..... DJU
- Honolulu..... HIR
- Hongkong..... HKG
- Kagoshima..... KOU
- Manila..... MNL
- Sydney..... SYD



Long de namba 4 bilong Februeri Praim Minista Michael Somare i bin opim nupela beng bilong PNG Benging Koporesen long Port Moresby. Em i narakain haus na naispela tru na i gat planti bilas na mak ol man i bin sapim i go insait long simen na ston, long taim ol i wokim. Pot antap i soim dispela beng.

Mista Somare i amamas long PNG Beng na i tok, stat long yia 1974 dispela beng i bin opim 16 nupela beng; 10-pela i stap ausait long ol bikpela taun. Em i soim dispela beng i ting long ol pipel long ples.

Long yia 1977 dispela beng i bin dinau inap long K69 milion i go long ol bikpela kantri, olsem wok kopra na kakau na timba na pis na transpot.

Wanpela samting moa: inap nau ol smolpela man i bin putim moa olsem K150 mlion go insait long ol beng bilong PNG Benging Koporesen.

OL YANGPELA PIPEL GAT STRONG

Yumi save long pasin bilong ol yangpela man na meri. Bel bilong ol i seksek long traime olkain nupela aidia na i amamas long mekim olkain wok.

Bai yumi ken yusim dispela strong na skirap bilong ol yangpela pipel olsem wanem? Wanpela saveman bilong Komonwelt Yut Program, Dokta Renaud, i bin autim sampela toktok long dispela samting taim em i bin kamap long Port Moresby. Dokta Renaud i tok, ol yangpela pipel long PNG i ken wokim planti gutpela samting bilong helpim developmen bilong kantri. I gat planti yangpela pipel tru hia, tasol gavman na ol kom-yuniti i no bin yusim ol gut.

Em i tok ol yangpela pipel i gat planti wari na problem na ol i laik mekim sampela kain wok samting bai ol i ken lusim wari bilong ol.

Mipela ORIM AGENCIES i tok
welkam long yu long Rabaul.

Mipela i papa bilong
ORIM'S LODGE
namba wan haus slip



Na mipela
i gat laisens.

Bet na brekpas
bilong yu = K8.50

Ring: 92.2277
de na nait

WINIM MANI ISI TUMAS

PAINIM NA KISIM OLPELA TAIA I KAM
MIPELA DUNLOP I SAVE BAIM



LAE: Aircorps Rot - klostu long maket

LONG MAUS BILONG

Mista Michael Somare:

"Long dispela taim ol plisman bilong Port Moresby i wok long painim tupela man i bin sutim wanpela plisman long naip na klostu em indai. Ol plisman i save long dispela tupela man. Ol i save tu long ol pren na wantok bilong tupela.

"Mi tok stret long ol dispela pipel olsem: Yupela i mas tokim ol plisman tupela man i stap we. Sapos nogat, em i min yupela i orait long pasin bilong tupela. Yupela i mas save, tupela i bin ranawe bipo na tupela i wetkot long tupela taim tupela i bin brukim haus na go insait, na narapela taim tupela i bin kisim wanpela ka i go. Na nau tu dispela taim tupela i paitim na klostu i kilim indai wanpela plisman.

"Yupela papamama na wantok na wanhaus i haitim olkain man olsem, yupela i mekim rong. Sampela yupela i pasim ai, sampela i save kisim ol samting ol stilman i bin stilim. Yupela i mekim olsem, yupela i no helpim dispela siti kamap gutpela ples bilong sindaun. Na yupela yet i save sutim tok long ol plisman i no save mekim gut wok bilong ol. Tasol wataim yupela i laik helpim ol plisman?

"Yupela yet long pasin bilong yupela i helpim ol man nogut na ol stilman. Planti taim tumas yupela i no pasim dua bilong haus na ka bilong yupela. Na yupela i no ripotim ol stilman.

"Na wanpela samting moa, yupela i no ken putim hevi long ol skwata na ausaitman na tok ol yet i as bilong trabel. Dispela i no tru."

Mista Julius Chan -

"Mi pret dispela kantri PNG i kamap kantri bilong ol opis man na susok man na man bilong ranim PMV na bilong ranim ol tretstua.

"Ol PNG i mas tingting arakain na save wok fama em i as tru bilong go het bilong dispela kantri. Ol man bilong opis, ol i no mekim mani i kamap. Yumi mas painim mani long baim ol, long sampela arapela hap. . . na bikpela hap tru em egrikalsa tasol.

BAIM WANTOK

Sapos yu laik kisim Wantok niuspepa inap long wan yia (em i olsem 48 taims), yu katim dispela tiket long sisis na yu salim i kam long mipela wantaim K8.00.

Nem bilong yu.

Adres bilong yu.

Salim sek o mani oda inap long K8 wantaim tiket i kam long :

WANTOK BOX 1982 BOROKO

Sapos yu bilong wanpela skul o misin o klap o grup na yu laik kisim moa olsem 10-pela Wantok olgeta wik, orait, yu rait i kam long mipela na mipela i gat spesel prais long dispela kain samting.

Prais bilong go long Australia: K14.50 na long Amerika na Yurop long sip em i K18.20 na long balus em i K24.00.

Long wanpela ples antap long maunten, wanpela man wantaim meri bilong em tupela i stap. Na long wanpela taim long moning, man ya em i go long bus, na em i go raun long bus.

Nau em ya i lukim wanpela diwai i gat planti pikinini diwai tu i hanga-map. Na em i lukim planti pisin i kam sindaun na kaikai pikinini diwai i stap.

Olsem na man ya em i goap long diwai na i wokim haus bilong pisin. Em i wokim haus pinis, na long apinun, em i go long ples bilong em na em i slip i stap.

Long moningtaim em i kirap na taitim banara bilong em, na kisim sampela spia na em i go.

Na nau em i go kamap long ples we em i wokim haus pisin long en. Na em i goap long diwai na was long psin i stap. Na em i sutim planti pisin tru. Na ol i pundaun long graun. Long as bilong diwai, pisin tasol i pulap.

Na kwiktai, wanpela bikpela snek i kam antap na pinisim ol dispela pisin em i bin sutim. Na man antap long diwai em i lukluk i go daun na lukim snek i kaikai pisin bilong em i stap. Na man ya i lukluk tasol long en.

Snek i pinisim pisin pinis na em i raunim diwai we man i sindaun long en. Nau em i go raun long han bilong diwai na kaikai ol pisin i pundaun long lip bilong diwai. Na man em i

pret nogut tru. Na em i gat 4-pela ai spia na wanpela raun spia bilong sutim ol palai.

Orait man ya i sutim dispela snek tasol snek i daunim spia bilong em. Na em i sutim narapela tu i olsem tasol. Nau em i sutim olgeta spia bilong em long snek na snek i daunim olgeta. Na man ya i no gat moa spia i lep long sutim snek ya.

Olsem na em i laik holim han bilong diwai na em i laik kalap i go daun. Tasol snek i tokim dispela man: "Sapos yu kalap i go daun, bai yu pundaun ra dai." Olsem na man em i pret na em i no kalap i go daun.

Na snek i tokim man ya olsem: "Yu i kam na sindaun antap long mi na mi bai putim yu long graun." Nau snek i raunim em yet na em i putim raunpela het bilong em antap long bodi bilong man. Na em i tokim man ya: "Yu kam sindaun antap long mi." Na man ya em i go sindaun antap long snek na snek i karim em isi isi na putim em long graun.

Na snek i tokim man ya: "Yu kam bihainim mi." Na em i bihainim snek. Na em i go klostu long wanpela marita na em i tokim man ya: "Yu kisim diapela marita." "Sanapim em stret i go daun long graun." Na man i mekim olsem snek i tokim em.

Na snek i tokim em gen: "Yu lukluk long san i kamp na long hap bilong san i go daun na bihain yu

STORI TUMBUNA

marita meri



lukluk long ples we yu sanapim marita long en". Na man i mekim olsem snek i tokim em.

Na taim em i lukluk long ples marita i sanap long en, em i lukim wan-

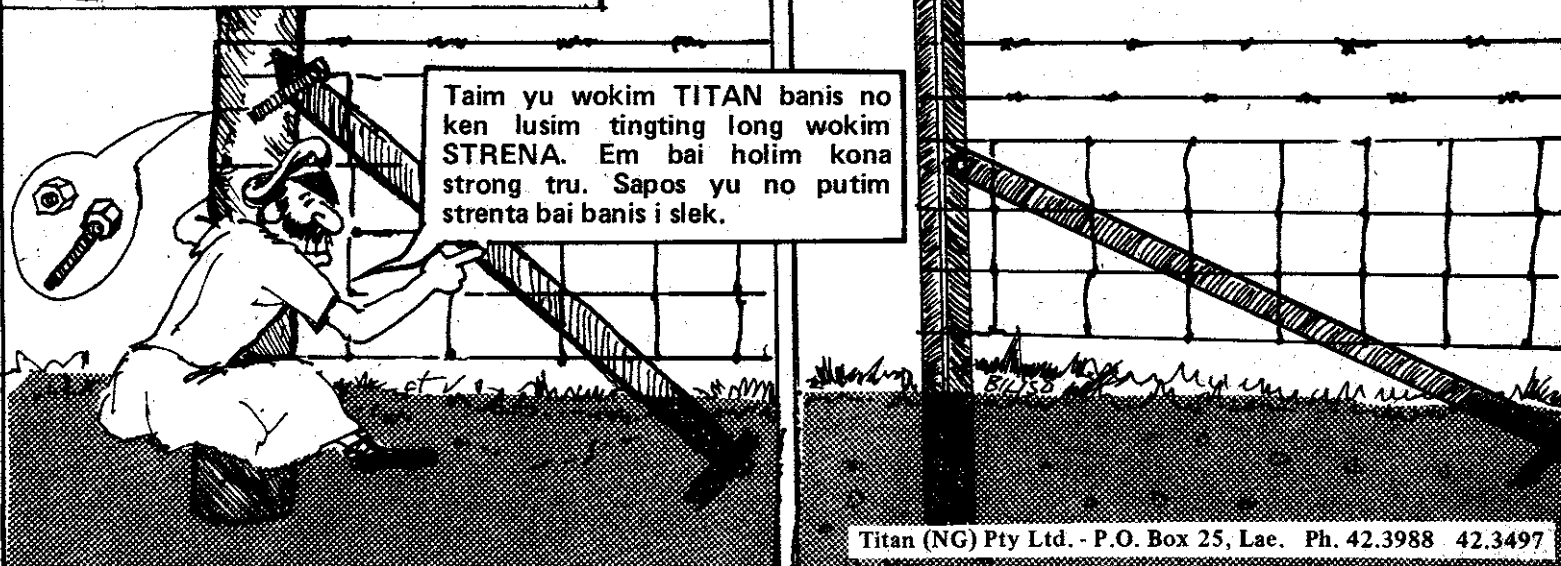
pela gutpela yangpela meri i sanap. Na man i amamas nogut tru. Snek i tokim man ya: "Mi laik givim yu dispela yangpela meri ya olsem na mi pinisim pisin bilong yu."

Na snek i tokim man

olsem: "Taim yu laik kaikai marita, yu no ken kaikai long ai bilong meri. Yu mas hait na kaikai." Na em i kisim meri i go long ples. Na namba wan meri i stap long ples.

(I go moa long pes 14)

TULTUL TITAN



Taim yu wokim TITAN banis no ken lusim tingting long wokim STRENA. Em bai holim kona strong tru. Sapos yu no putim strenta bai banis i slek.

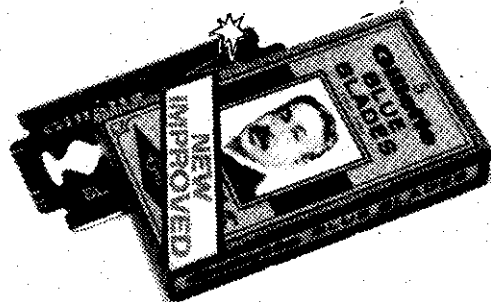
Titan (NG) Pty Ltd. - P.O. Box 25, Lae. Ph. 42.3988 42.3497

Man, wasket bilong yu
i wel tru, ya

Tru tumas. Em dispela
kaparesa Gillette i bin
mekim olsem



GILLETTE BLUE BLADE



I no gat wanpela kaparesa inap long winim dispela i gat nem Gillette Blue Blade.

Yu ken sev planti planti taim moa long en. Na em i rausim ma'ngras i go oigeta, na wasket bilong yu i lait moa. Em nau. Yu go baim sampela long stua. Yu traim.

DISPELA KAPARESA I GO, I GO I GOOOOOOOO NA I NO LUSIM SAP BILONG EM KWIKTAIM. I OLSEM TASOL.

**SHAVE AFTER SHAVE
AFTER SHAVE**

PNG SOLDIA BILONG WOA MAS KISIM PE

Minista bilong Difens, Mista Louis Mona, las wik i bin tok Australia i no bin soim bikpela marimari long ol PNG soldia i bin sambai wantaim ol Australia long paitim ol Japan long woa. Mista Mona i bin tok olsem long kibung bilong Eksekutiv bilong RSL long Canberra, Australia.

Mista Mona i bin mekim ol save tru long belhevi bilong ol PNG soldia i bin pait long woa na ol i no bin kisim sampela pe bihain long woa. Em i tok rekot na mak bilong ol PNG soldia i bin moa moa yet long taim ol i bin paitim ol Japan. Ol soldia bilong yumi i bin wok hat na pait olsem man i gat strong. Ol i no bin pret long woa.

Sori, gavman bilong Australia i bin lusim tingting long ol lapun PNG soldia na famili bilong ol. Australia i bin givim planti mani na helpim long ol soldia na famili bilong ol.

Mista Mona i tok, i tru RSL i bin givim sampela liklik kain helpim long sampela lapun soldia long PNG. Tasol dispela helpim i bin go long sampela man

tasol i stap klostu long ol biktaun. Planti arapela olpela soldia na famili bilong ol i stap long ol as ples, na RSL i no bin traim na painim ol bilong givim sampela bekim o pe long ol.

Mista Mona i sutim tok long Australia Gavman i no bin trai hat long painimaut gut long olgeta man i bin pait long woa na kisim sampela bagarap, bai ol i ken kisim sampela penson, o mani bilong helpim sindaun bilong ol nau. Em i tok i gat samting olsem 3,000 olpela soldia i stap yet long PNG.

Mista Mona i bin tok save tu long strong bilong PNG Difens Fos. Em i tok Papuan Niugini nau i gat liklik Difens Fos tasol long wanem kantri i yangpela yet. Na tu yumi no gat wari long pretim o pait



Poto antap i soim wanpela lain soldia bilong Papua Niugini i holim raifel na i mas long taim bilong woa. Long laibreri long Canberra i gat planti dispela kain poto i stori long ol gutpela wok bilong ol PNG soldia. - Dispela poto i kam long Difens Fos.

wantaim narapela kantri. Long dispela taim yumi no gat kros o bel hevi long arapela kantri, na olsem yumi no gat tingting long strongim bun na pawa bilong Difens Fos bilong redi long pait.

Difens Fos i gat 5-pela

patrol bot tasol, 2-pela liklik Nomad balus, na 4-pela olpela DC3 balus. Em i tok, strong bilong Difens Fos i no bikpela tumas, tasol em inap long pasim rot bilong husat birua i laik krungutim graun bilong PNG.

Ami bilong PNG i ken inap long pait long bikbus. Tasol em i laik askim sampela helpim long kisim planti nupela balus na masin gan bilong pait. PNG i lukluk yet long Australia bilong kisim dispela kain helpim.

BAIM!!

new nation

KALAKALA BUK BILONG PAPUA NIUGINI STRET

I gat 32 pes na insait i gat kainkain samting.

I gutpela long ol famili.

Stori tumbuna,

pilai

musik

Nius bilong PNG na arapela kantri

EM GUTPELA LONG SKUL LAIBRI NA KLASRUM. EM 40t TASOL.

Mi laik kisim New Nation long wan yia. Mi salim K6.00

Nem bilong mi

Adres

.....

Katim dispela pepa na salim K6.00 wantaim i kam long

New Nation
P.O. Box 1982
BOROKO.

WOK REDIO WOK NIUS

Poto antap i soim sampela man i tren long wokim niuspepa. Kirap long lephan yu lukim Pasto Dick Avi (eksekutiv ofisa bilong Melanesian Kaunsil bilong ol Sios), Michael Katal (bilong Komynikesen Institut long Goroka), na Haero Yabro (Komynikesen ofisa bilong Evanjelikal Alayans long Banz).

Oi i bin stap insait long wanpela grup bilong 10-pela pipel i bin tren inap wan mun long Bomana long Port Moresby long olkain lo na pasin bilong wokim niuspepa, na wokim redio program, na bungim nius, pasin bilong toktok long redio, pasin bilong ranim redio studio na katim daun ol program.

Wanpela biktisa bilong



ol, em Mista Rowan Callick - em i wanpela save-man long wok bilong niusman. Em i bosim olgeta wokman bilong Wantok niuspepa na em i tokman bilong Engliken Sios long autim olgeta nius bilong ol. Man bilong skulim ol long wok redio em Pater Pat Casserly. S.M., em bosman bilong redio studio long Kamaliki/Goroka.

Dispela grup i bin raun lukim NBC na Post Courier na Wantok niuspepa na Opis ov Infomesen. Oi i bin kisim spesel tok tu long Pater Mihalic, em edita bilong Wantok niuspepa. Na tu long Mista Biga Lebas, em i pablik rilesen ofisa bilong Air Niugini.

Oi man long dispela grup

i no kisim buksave tasol. Nogat. Oi i mekim wok, olsem daunbilo yu lukim Michael Katal na Matthew Siware (wanpela tisa i wokim brotkas bilong Katolik Sios long Daru) na Haero Yabro gen.

Hia ol i wokim wanpela redio program bilong ol stret na olsem ol i traime ranim olkain masin bilong en.

Stori Tumbuna

MARITA MERI

(I kam long pes 11)

Na man ya i kisim narapela meri ya na i tokim namba wan meri.

"Mi kam wantaim narapela pren bilong mi. Yu stretim haus na em bai i kam sindaun." Na namba wan meri i mekim olsem man i tokim em. Em i stretim pinis na tupela i go insait. Na namba wan meri i no lukim marita meri. Em i harim pairap bilong haus tasol.

Na taim em i kukim kaikai, kaukau em yet i tanim tanim na em i no lukim han bilong marita meri. Na taim tupela i kamautim kaukau i olsem tasol. Tasol man bilong em, em i lukim marita meri. Tasol meri bilong haus i no lukim em.

Na long wanpela taim man i kisim wanpela marita na em i lusim tingting long tok snek i tokim em. Na em i kisim marita i go long ai bilong marita meri. Na man i tokim namba wan meri bilong em: "Yu go kisim wara long marita bilong mi."

Tasol namba wan meri i no harim tok bilong man bilong em. Olsem na namba tu meri o marita meri i tokim em: "Mi go kisir wara long marita bilong yu." Na meri i kisim mambu na i go bilong kisim wara. Na em i kisim wara na kisim sampela grinpela lip arere long wara na pasim gut maus bilong mambu.

Na em i sanapim mambu arere long wara na em i go antap long het bilong wara na i kamap tanim marita na i sanap. Man bilong em i wet i go na i go long wara. Na em i lukim mambu i sanap arere na meri i no gat.

Na em i lukluk long het bilong wara na em i lukim wanpela nupela marita tu i sanap. Dispela marita em meri ya i tanim marita na sanap. Em tasol.

Daniel Basiya,
Aseki/Lae.



KAMPANI SOIM WE

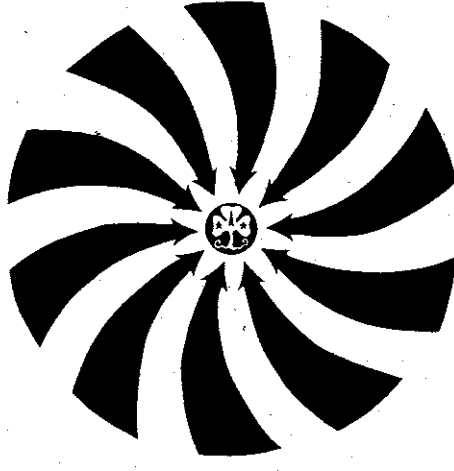
(i kam long pes 3)

dairekta long dispela kampani. Em i bin gat planti ekspiriens pinis long dispela kain wok olsem man bilong salim ofis masin na tu bosim dispela kain wok.

Kampani nau i gat 10 lokal wokman. Em i ting bai em i gro inap 50 insait long 10-pela mun.

Mista Jaintong i tok dispela kampani bilong em bai kamap olsem ol lokal man tasol bai bosim na kisim profit long em. Em i tok dispela pasin em i wokim long kirapim bisnis kampani bilong em yet i soim olsem ol PNG pipel i ken kamapim wok bisnis tu sapos ol i gat gutpela save na strongpela laik bilong wok bisnis.

Mista Jaintong i tok long stat bilong dispela bisnis, em i makim wanpela man bilong Nu Silan bai wok olsem Jeneral Menesa long dispela kampani. Dispela man, nem bilong em Mista William Vassilieff, i gat bikpela save moa long olkain masin bilong ofis.



DE BILONG TINGTING

BILONG OL GEL GAID

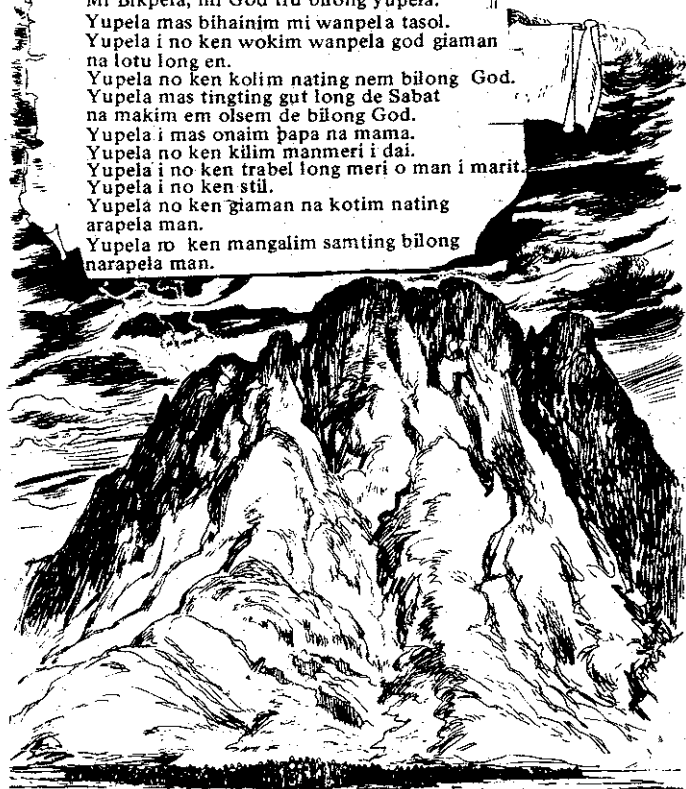
22 Februeri 1978

Seremoni long Port Moresby long
Hubert Murray Stadium long 4:30

(Eksodas 20 - 32: 19)

Ol pipel Isrel i sanap long as bilong Maunten Sainai. Nek bilong God i pairap long mannten na i tokautim 10-pela lo bilong em, olsem:

Mi Bikpela, mi God tru bilong yupela.
 Yupela mas bihainim mi wanpela tasol.
 Yupela i no ken wokim wanpela god giaman na lotu long en.
 Yupela no ken kolim nating nem bilong God.
 Yupela mas tingting gut long de Sabat na makim em olsem de bilong God.
 Yupela i mas onaim papa na mama.
 Yupela no ken kilim manmeri i dai.
 Yupela i no ken trabel long meri o man i marit.
 Yupela i no ken stil.
 Yupela no ken giaman na kotim nating arapela man.
 Yupela no ken mangalim samting bilong narapela man.



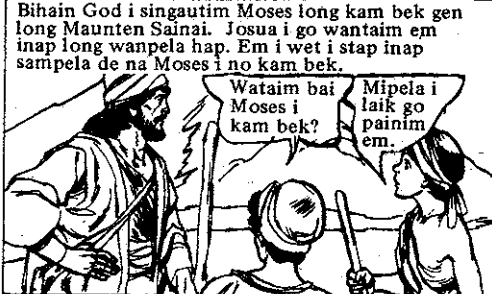
Em i luk olsem wanpela God ol Isip i save lotuim.

Tumora bai holidi na mipela bai lotu long nupela God.



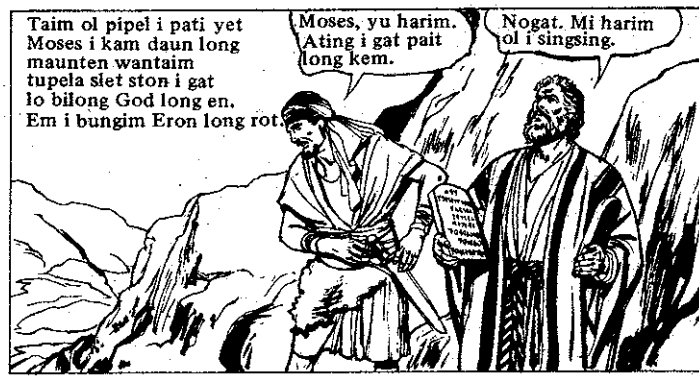
Moningtaim tru ol pipel i bringim ol ofa bilong ol i kam long alta bilong bulmakau gol. Ol i kaikai na pati na danis na amamas.

God i givim moa lo long Moses. Ol i raitim daun. Moses sanapim alta. Em na ol pipel i kontrak wantaim God na i tok: Mipela promis long bihainim olgeta tok bilong yu.



Bihain God i singautim Moses long kam bek gen long Maunten Sainai. Josua i go wantaim em inap long wanpela hap. Em i wet i stap inap sampela de na Moses i no kam bek.

Wataim bai Moses i kam bek? Mipela i laik go painim em.



Taim ol pipel i pati yet Moses i kam daun long maunten wantaim tupela slet ston i gat lo bilong God long en. Em i bungim Eron long rot.

Moses, yu harim. Ating i gat pait long kem.

Nogat. Mi harim ol i singsing.

Mipela i no save em i stap we. Tasol yutupela i no ken go painim em. Em i toktok wantaim God.



Ating, bai Moses i no kam bek.. Sapos em i no kam bek, bai mipela mekim wanem? Mipela askim Eron long wokim wanpela god giaman na mipela i lotuim em.

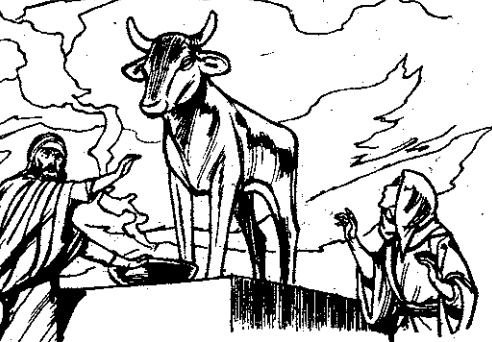
Yes - mipela i laikim God mipela i ken lukim.



Moses i lukim ol pipel i lotu long god giaman na em i kros.

Yupela i trikim God. Yupela i promis long lotuim em wanpela tasol, na nau kwiktai yupela i lotuim bulmakau.

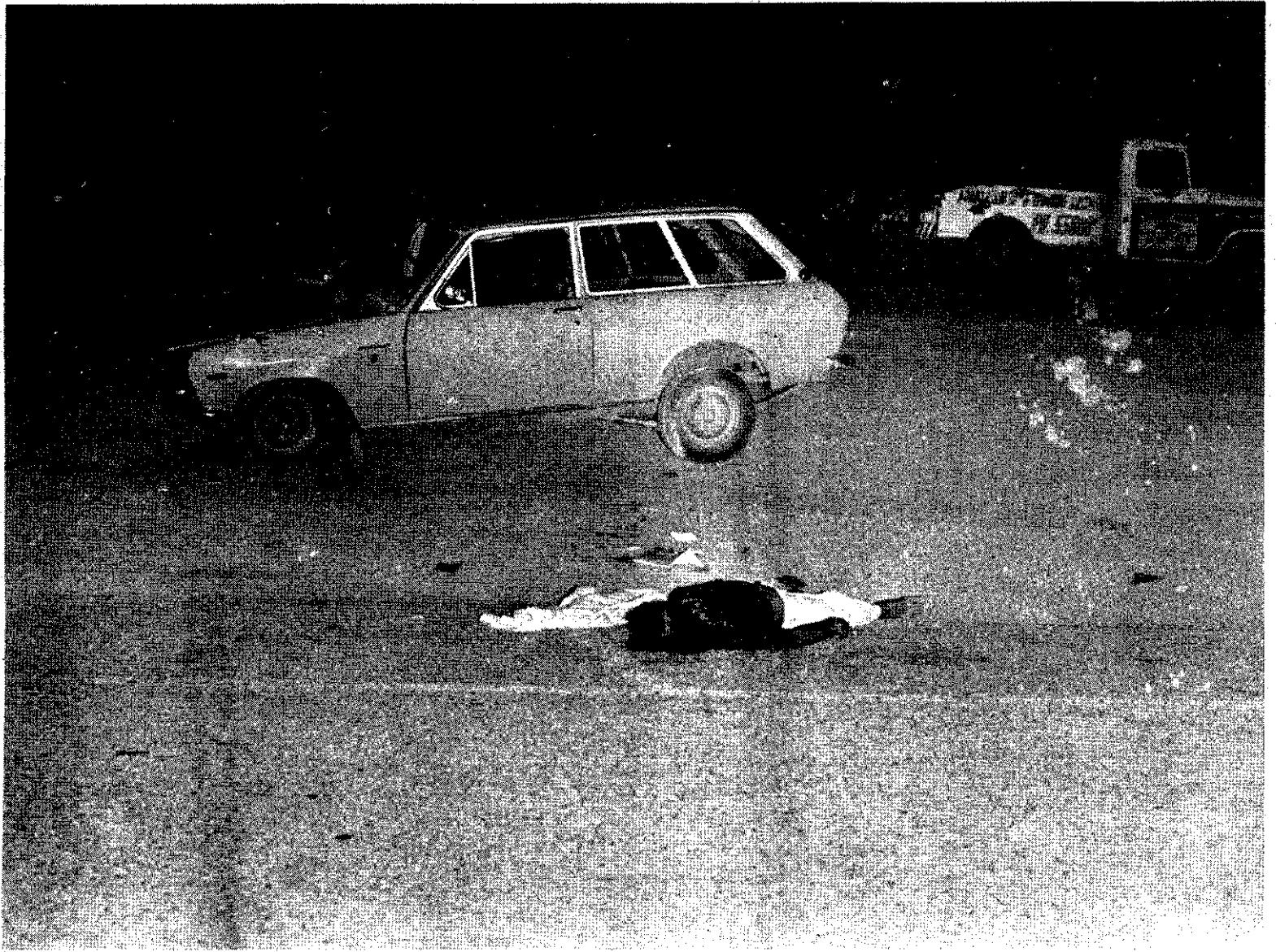
Ol pipel i pilim ol i no gat lida nau na ol i paul nabaut. Ol i lusim ting long ol lo bilong God na long promis bilong ol. Ol i bringim ol bilas bilong ol. Eron i kukim na i wokim wanpela kau gol.



Used by permission of the David C. Cook Foundation. Copyright 1973, David C. Cook Publishing Co. All rights reserved.

SPIT NA SPAK I KILIM MAN

LUKIM GUT DISPELA POTO OL PLISMAN I KISIM



NOGUT NEKS TAIM EM I YU TASOL