



## Enga famili kisim pik long moka beng

Kina em i bikpela nem i stap antap long mani bilong Papua Niugini.

Tasol long Westen Hailans na long Enga Provins ol pik ol i mani tru yet bilong ol pipel. Na pik i mekim gutpela wok long pasim na bungim wantaim ol lain pipel. Em i no mani tasol; em i no abus tasol. Pik em i hap bilong Hailans kalsa.

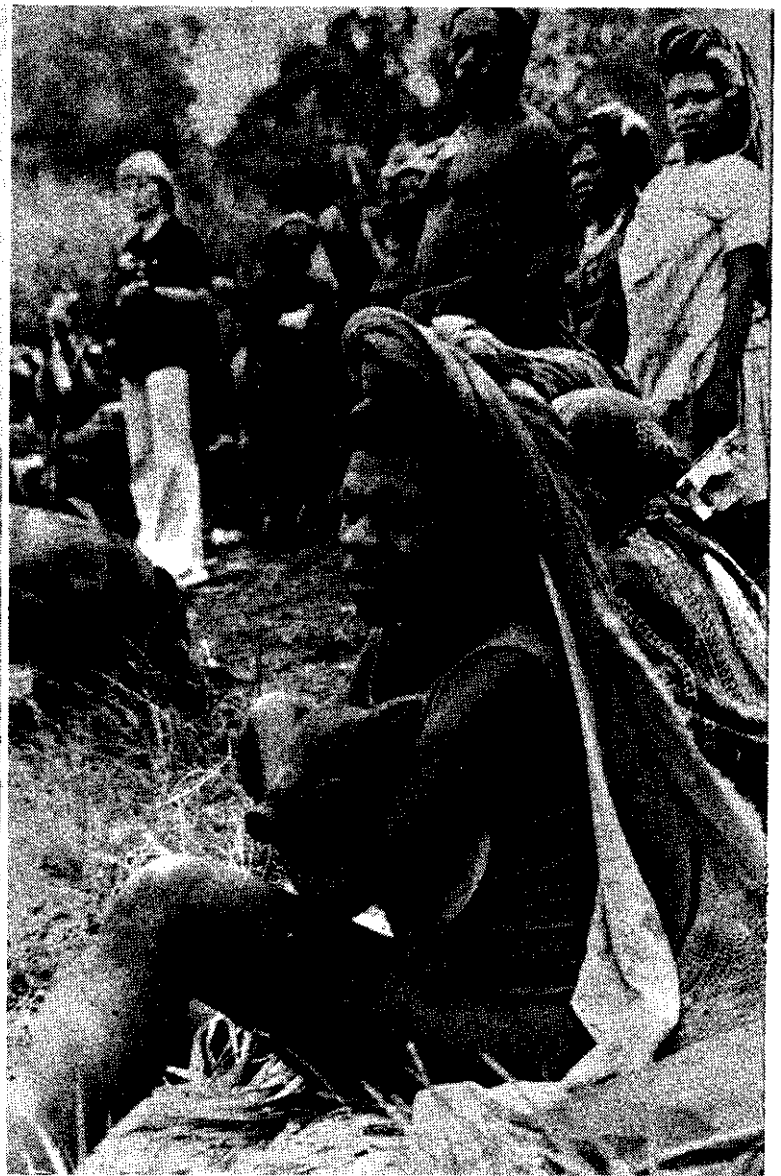
Insait long dispela pepa long pes 3 mipela i stori liklik long dispela pasin. Ating i gat gutpela mining bilong ol nambis na ailan pipel tu.

### LUKIM INSAIT


Sutim Pinga . . . . .	3
Pasin Dinau . . . . .	3
Pas i Kam. . . . .	4
Oi Meri . . . . .	5
Helpim Ples . . . . .	7
Ating Yu Save. . . . .	8
Ileksen Tok Save. . . . .	9
Stori Tumbuna . . . . .	13
Taun Wok . . . . .	15
Fantom. . . . .	18



Long Moka ol i save bekim dinau long mani stret sampela taim. Hia long Ragobus ol i bin hangamap moa olsem K600 olsem long ol stik na soim long ol pipel. Wanpela bkalpela meme man tu i bin kamap olsem pe.




Liklik pik antap i gat gutpela mama tru. Neks taim bai em tu inap long go insait long Moka. Pik daunbilo i tok long poroman: Bras, bai mi lukim yu gen. I gat narapela Moka bihain long tupela wik. Lukim yu.....



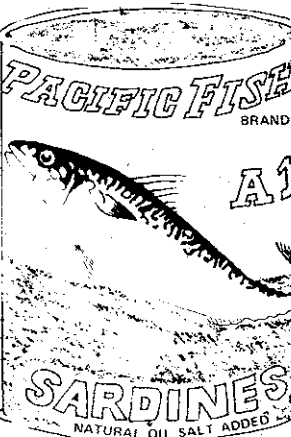
## NAMASU

P.O. Box 615  
LAE  
Ring: 42.4200  
Kampani bilong yumi



MACKEREL

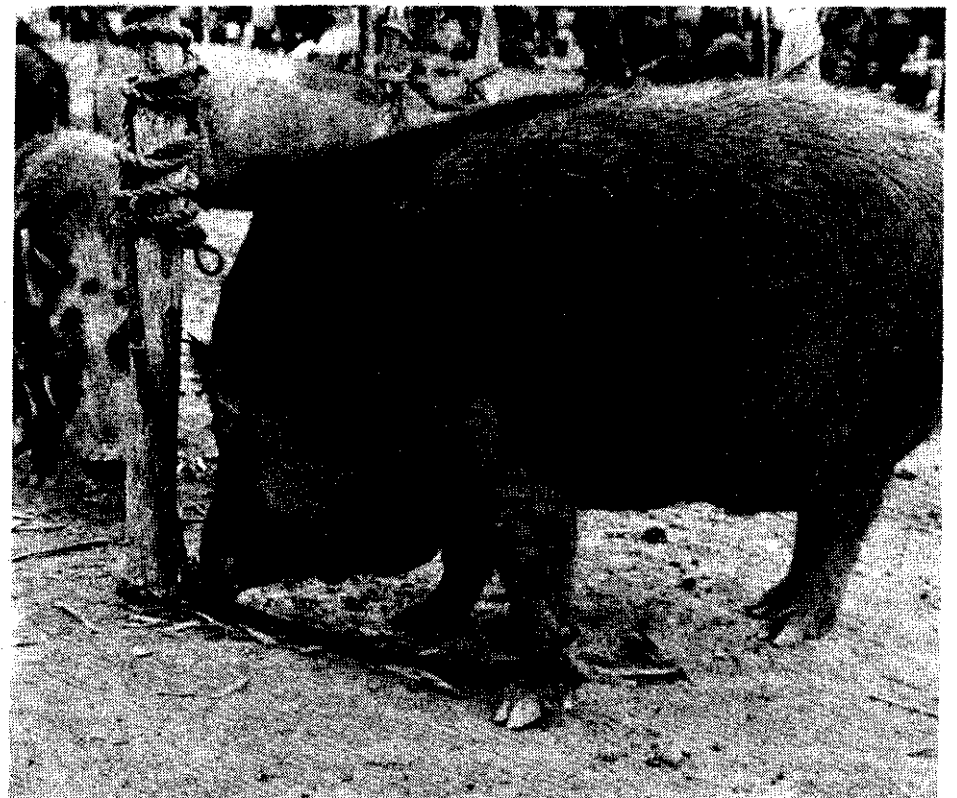
NATURAL OIL SALT ADDED



SARDINES

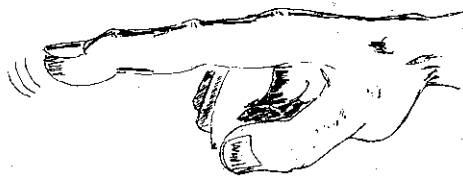
NATURAL OIL SALT ADDED

NAMBAWAN TIN PIS





## PASIN BILONG SUTIM PINGA



Taim samting i go rong, kwiktai tumas yumi sutim pinga long narapela man na tok: Em, em tasol em i as bilong trabel!

Tude insait long kantri bilong yumi, dispela kain tingting i olsem wanpela bikpela sik i bagarapim insait bilong man. Olsem na yumi lukim tude ol Papua i kros long ol Niugini na tok ol i kisim mani bilong gavman i go long hap bilong ol na ol Papua i lus tru. Na ol Niugini tu i kros long ol Papua long ol planti ol arakain samting. Na tu ol pipel bilong maunten i kros long ol pipel bilong nambis na tok ol i mekim planti tingting nogut.

Tasol, pasin na tingting nogut i save kamap long olgeta. Olsem na bai yumi mekim wanem long pinisim dispela sik tingting em long sutim pinga long narapela man?

Yumi yet i mas lukim wanem samting yumi yet i mekim rong na stretim. Sapos yu gat kros long husat, go na tok sori long dispela wantaim gutpela bel. Ol tumbuna bilong yumi i bilip long sindaun na stretim tok kros long gutpela bel.

Ating ol tumbuna nau i lukluk long yumi na wok long tok: Traim dispela we. Em bai i bringim bel isi long namel bilong yupela. Em bai i bringim amamas long ol pikinini bilong yupela. Em bai i givim gutpela tingting long ranim kantri bilong yupela long nupela rot.

Olsem, na long taim bilong birua yumi no ken sutim pinga. Nogat. Yumi mas kam wantaim olsem man tru na sindaun na stretim. *Kumalau Tawali*

Komisin Bilong Stretim ol Lo Bilong Papua Niugini i bin pinisim bikpela miting bilong ol na ol i amamas long strongim dispela aidia: yumi mas bihainim moa ol pasin bilong lo bilong ol tumbuna. Ol waitman i gat wanpela kain tingting long kilim man o stilim samting o brukim marit tasol yumi gat narapela kain tingting.

Namba wan jas bilong PNG, Sir Sydney Frost, i bin tokim kibung olsem: ol lokal na viles kot i ken bihainim gut ol pasin bilong tumbuna. Tasol bai i gat trabel long bikpela kot long wanem sampela pasin bilong bipo i egens long Konstitusen bilong PNG. Na Konstitusen em i bikpela lo tru bilong kantri. Wanem samting bai senis: pasin tumbuna o Konstitusen?

## Dinau pasim ol pipel

Wanpela bikpela samting tru insait long laip na pasin na sindaun bilong ol pipel bilong Westen Hailans na Enga Provins em samting ol i kolim Moka long Tok Pisin.

Moka em i olsem wanpela bikpela beng. Tasol mani insait long dispela beng em i mani bilong ol tumbuna - i no kina na toea, nogat. Ol pik i mani.

Moka em i wanpela selebresen i save kamap olgeta 7-pela yia. Long dispela selebresen wanpela lain i bekim bek olgeta pik ol i bin kisim olsem dinau long narapela lain insait long dispela 7-pela yia i go pinis. Sapos wanpela man i dinau long narapela man, em i no bekim bek long taim bilong Moka. Nogat. Lain i bekim long lain tasol.

Dispela selebresen o bekim i kamap long wanpela ples singsing o ples klia. Pastaim lain i mas bekim dinau i lainim planti lain stik bilong pasim wan wan pik. Pinis, nau ol i singautim ol man bilong lain long bringim ol pik bilong ol na pasim long ol stik. Neks de ol bikman i tilim o bekim dispela pik long lain klostu long ol. Ol man i holim tamiok ston, na banara, na spia tasol long Moka i no gat pait. Em taim bilong belgut.

Long Ista Wik wanpela ripota bilong WANTOK i

stap insait long wanpela Moka long ples Ragobus long Enga Provins, klostu long Wabag. Long dispela Moka lain Ragobus i bekim dinau bilong lain Yampu. Ol i bekim 375 pik, 3-pela muruk, 1-pela bikpela meme man, 2-pela PMV trak, na 4-pela longpela stik i holim samting olsem K500 mani pepa. Samting olsem 3,000 man i sindaun lukim dispela selebresen.

Moka em i samting tru bilong pasim ol pipel na mekim ol i wanbel. Long taim bilong Moka tupela lain i no ken pait; em i tambu. Em i taim bilong belgut, taim bilong stretim dinau.

Em i bikpela selebresen tru long ai bilong ol pipel. Long dispela taim planti man i no stap long wok bilong gavman, o long skul, o long lotu, o long haus sik. Moka i winim olgeta samting.

Lain i kisim bek dinau

em i no kaikai ol dispela pik. Nogat. Bihain long wan wik samting, em tu i mekim Moka bilong bekim dinau i go long neks lain pipel, i stap klostu long en. Na i go i go inap em i kamap long las ples. Dispela Moka bilong Ragobus/Yampu, em i bin stat antap long Maun Hagen long ples Tomba, tupela yia bipo. Nau bai em i kalap i go daun long wara Sau na Kompam. Bihain long sampela mun, bai em i kam bek gen. Taim Moka i kam bek, ol lain inap long kilim wan wan pik na mekim pati. Tasol i no yet.

Pasin dinau em i pasin tru bilong Papua Niugini; em i samting bilong ol tumbuna. Ol yangpela pipel tu i kisim dispela pasin - na i no long ol Hailans tasol. Nogat. Long nambis tu, na long ol ailan. I luk olsem pasin dinau i save pasim ol pipel wantaim; wanpela i hangamap long narapela.



# PAS I KAM LONG OL PIPEL

## GAVMAN BIKMAN LONG WARAS SEPIK

Dia Edita - Hia wanpela tok amamas bilong mi i go long ol dispela bikman bilong Gavman long Wewak, long taim ol i bin kam long hap bilong mipela long Wara Sepik.

Mi ting em i wanpela gutpela rot tru long go raun na mekim klia tru long ol pipel long provinsal gavman. Na long kain kain nupela senis long wok bilong gavman insait long kantri.

Bikos planti gutpela ol toktok i save kam insait long ol radio tasol planti man i no gat radio. Na ol i no harim. Na sampela i no save kisim ol niuspepa na ritim. Na olsem na mi laik tok tenkyu tru long dispela tim bilong ol bikman bilong gavman long Wewak.

Na planti pipel tu long hap bilong mipela hia long Sepik, mi save harim ol i save tok. I gutpela tru sapos memba bilong Palamen long hap bilong mipela husat i sanap olsem maus bilong mipela. Em i inap long kam olsem tu na mekim klia long mipela long wok bilong gavman.

Tasol i no gat tru. Na olsem na sampela pipel i amamas tru long dispela ol bikman bilong gavman.

So em tasol long liklik tok amamas na tenkyu bilong mi i go long ol dispela lain bikman bilong Is Sepik Provins. Tenkyu na God i ken blesim wok bilong ol.

Otto Mey,  
Timbunke/Is Sepik.

## MADANG KIRAP NAU

Dia Edita - Jerry Nalao, Provinsal Komisina i bin tok Madang Provins i mas wok hat o i mas wekap. Long wok bisnis olsem Hailans. Dispela tok Komisina i toktok hia, i luk olsem em i daunim nem bilong Madang Provins.

Tasol Madang Provins nau ol i kirapim planti lik-

lik bisnis, olsem banis bulmakau, kopra draia, banis pik, tret stua, PMV, na ol i bin baim plantesis kokonas tu.

Nogut long yu helpim tok bilong Jerry Nalao na daunim nem bilong Madang Provins na apim nem bilong Hailans tasol. Mi tu mi i stap long Mt. Hagen na mi save lukim ol i save baim kopi. Bikpela bek kopi olsem kopra bek ol i save baim olsem K100 long wanpela. Na mitupela long Madang ol i save baim wanpela bek kopra long K10. I no inap long yumi mekim wanpela wok i go het. Nogut tru. Mi bilong Bogia Distrik tasol nau mi stap long Mt. Hagen.

Mark Bunam Kamaia,  
Mt. Hagen.

SALIM OL  
PAS I KAM  
LONG:

WANTOK  
BOX 1982  
BOROKO

## WESTIM MANI NATING

Dia Edita - Mi wanpela manki tru bilong Wes Nu Briten Provins, na nau mi stap wok long Bougainville Kopa Pty. Ltd.

Long dispela pas bilong mi, mi laik toktok long ol memba bilong, Wes Nu Briten Eria Atoriti long dispela lukluk raun bilong ol long Saina.

Yes ol memba, wanem kain samting yupela i kisim i kam long Saina? Dispela mani yupela i spenim long trip i go long Saut Is Esia inap long spenim long rot namel long Kimbe na Talasea. Na tu bilong developim Kimbe taun.

Dispela mani inap tu long helpim ol sumatin long Kimbe Haikul i gat problem long wara las yia, na ol sumatin ol i no skul inap wan mun.

Ol i misim planti lesen tru, na Kimbe Jeneral Haus Sik tu ol i gat problem long wara na pawa.

Ol memba, yupela i mas tingting gut long dispela samting. Em tasol.

Eli John,  
Panguna/N.S.P.

## PLISMAN MAS BAIM HAUS SIK

Dia Edita - Mi laik bekim pas bilong brata ya, Nick S. Avene bilong Maun Hagen, long Het tok bilong en: WATPO PLISMAN BAIM HAUS SIK?

Nau brata, mi laik tokim yu olsem: Taim Gavman bilong Australia i lukautim yumi, em i givim planti samting fri long yumi. Wanpela long ol em i haus sik. Na taim yumi kisim Selp Gavman na Independens, olgeta samting i senis. Palamen bilong yumi sanapim wanpela lo, bilong yumi mas bihainim na baim haus sik.

Long pas bilong yu, yu tok, yupela plisman i save helpim wari bilong ol man meri long plis stesin, na i no save tokim ol long baim Plis stesin.

Na watpo bai yu sasim man o meri nating sapos em i no gat rong, o i no brukim wanpela lo bilong gavman? Long plis stesin, yu no givim wanpela samting bilong gavman i go long ol pipel bai yu kisim mani long ol. Nogut tru. Yu toktok long maus tasol, long ol i bihainim lo. Sapos, man o meri i brukim lo bilong gavman, orait, sasim em long baim dispela lo em i brukim.

Long haus sik, brata, maski yu plisman o wanem kain man, yu mas baim haus sik. Sapos marasin i pinis, bai haus sik i kisim mani we na baim nupela marasin? Gavman i givim pe long yu, long yu baim dispela kain samting. O, ating yu save kisim wtik tabak tasol long fotnait? Dispela 20 toea, i no bikpela mani bai yu krai ol-taim long en.

Na yu tok olsem tu: Long hap bilong yu, yu no save baim marasin. Mi no save long wanem hap yu kam long en. Tasol mi laik tokim yu olsem: Ol nes na sista long hap bilong yu. i save pret long askim yu long baim haus sik. Sapos ol i mekim olsem orait, yu yet yu mas askim ol. Yu wantaim ol i pinisim mani

bilong gavman tasol. Long hap bilong mi ol man bilong ples i save baim haus sik. Yupela plisman i kisim mani long fotnait, orait, yupela mas baim haus sik. Ating bai yu klia liklik long tingting bilong mi.

Eric K. Awagong,  
Lae.

## NES I BEKIM PAS

Dia Edita - Nau mitupela i bekim pas bilong tupela brata ya Konstabel I. Kauma bilong Port Moresby na Jast Yarru bilong Madang.

Yes tupela brata, em i tru yutupela i dring long mani bilong yutupela yet, tasol tingim ol susa i stap long haus sik. I gat planti sikman long lukautim.

Mipela i gat planti sikman i gat bikpela sik long lukautim, tasol yupela spakman i save kam na distebim mipela long wok. Na sapos yu laik dring, yu makim long skel bilong yu yet na dring.

Maski dring olsem wanpela kamel o elepan i save pinisim ten o twenti galen wara. Na taim yupela spak nabaut, yupela i save mekim kain kain trabel o drainim ka na kapsaitim ol pasindia, na sampela ol i dai.

Tasol sampela husat i kisim bikpela bagarap em yupela i save kisim i kam long haus sik na ol nes i save hatwok moa. Yupela i mas tingim gut na dring. Maski dring olsem wanpela pik o dok i save pinisim wara na i no ken givim hatwok moa long ol nes.

Em mitupela i no krosim ol spakman, tasol olsem mitupela i tingim ol famili bilong ol na long kantri bilong yumi PNG.

Mipela i save PNG nau tasol i kisim independens, na em i yang tru. Na mipela i mas wok hat long en, na em i ken sanap strong. Maski long dring planti na spoilim kantri bilong yumi na mekim planti trabel.

Plis, yupela ol man i mas tingim gut na dring long skel bilong yupela yet.

Em tasol liklik bekim bilong mitupela i go long tupela brata bilong Port Moresby na tu bilong Madang. Sapos yutupela i lukim na bel kaskas, orait, rait tasol long edita long Wantok Niuspepa na bai mitupela i ritim. Na em i ken prinim na mitupela i bekim.

Mis Roselyn N.,  
Betty N.,  
Jimi/W.H.P

## MINISTA MAKIM OL SIOS

Dia Edita - Mi bin lukim na tingim wanpela samting i no stret tru insait long kantri bilong yumi Papua Niugini. Tingting bilong mi i olsem: Insait long kantri bilong yumi lukim i gat ol minista bilong kain kain wok ol i lukautim. Na ol i sanap olsem papa tru bilong ol dispela dipatmen.

Yes Edita yumi save yumi PNG em i tru tumas yumi kamap kristen kantri, na bilong wanem gavman bilong yumi i no laik makim wanpela man i kamap olsem Minista Bilong ol Sios.

Long dispela bai gavman i ken save wanem hevi i stap insait long Sios na em i ken traim tu long lukluk i go long ol sios bilong yumi. Olgeta taim mi harim maus bilong ol minista bilong ol kain kain dipatmen, tasol sios yet i no gat minista bilong em.

Na dispela minista i mas i go raun long olgeta sios i stap long PNG. Na harim wari o hevi bilong ol. Na em inap long tok pait long palamen long em i bin lukim wanem samting i no stret long sios o gutpela. Sapos wanem samting sios i kirapim orait minist i mas save. Sios i gat dispela wok na gavman i mas lukluk i go long en. Nogut gavman i givim hatwok long ol manmeri na i tok long vot, vot, vot. Tasol husat tru i vot. Em yumi kristen manmeri bilong PNG tasol. Husat i kirapim kantri? Gavman o Sios? Askim bilong mi. Tenkyu.

Mathew C. Kauke,  
Rintebe/Goroka.



# NIUS I KAM LONG OL MERI

OL MERI KIBUNG  
LONG LAINIM PASIN  
BILONG KUKIM NUPELA KAIKAI



Tupela poto i soim Heng Inversin, wanpela meri bilong kantri Laos i save tumas long olkain kaikai, i stap insait long wanpela miting bilong rural developmen long Alotau. Na meri i sindaun long sia na i lukluk long wok, em Mis Jean Kekedo, em i save bosim ol dispela kain wok bilong mekim go het olgeta wok fama.

Long dispela poto Mis Inversin i wok long soim ol

meri long pasin bilong kukim ol Mung bin. Dispela kain bin ol i save yusim planti long Indonesia na Filipin Ailan na India. Na tu yu ken baim ol long maket long Fiji.

Wan wan bin i smolpela samting; tasol em i save gro hariap moa na i isi tru long rausim long skin bilong en.

Mista David Williams, wanpela egrikalsa ofisa bi-

long Melanesian Kaunsil bilong ol Sios, em yet i bin bringim ol dispela Mung bin i kam long Filipin Ailan. Na em i bin painimaut dispela bin i save gro moa moa yet long PNG. Olsem na ol i stap nabaut long PNG nau.

Sapos yu laikim sampela pikinini bilong dispela bin, yu ken kisim long sampela vokesenel senta na tu long planti skul na misin insait long PNG. Liklik Buk In-



fomesen Senta, Box 1920, Lae i gat sampela tur.

I gut ol skul i groim Mung bin long ol gaden bilong ol. Long wanem dispela bin i gat gutpela kaikai bilong helpim ol skulmanki i gro gut. Skin bilong bin i bruk bilong em

yet, sapos yu larim ol bin i stap long san. Na tu Mung bin i no save bagarap kwiktaim. Em inap stap gut longpela taim moa.

*Poto bilong David Williams soim meri bilong Noten Provins.*



**SINGER**

\*A Trademark of The Singer Company

**SINGER SEWING MACHINES**

**PREN BILONG YU INAP OLTAIM**

Papua New Guineans' own national weekly in Melanesian Pidgin.

**Editorial Office:**  
Box 1982  
Boroko  
Papua New Guinea  
Phone: 25.2214  
Telex: WANTOK  
NE 22213

**Branch Offices:**  
Box 396  
Wewak  
Phone: 86.2488

Box 90  
Rabaul  
Phone: 92.1355

Box 111  
Wabag.

**Australian Advertising Representative:**  
Kevin Engel  
8 Duraba Pl.  
Caringbah (2229)  
Phone: 525.6263

**Subscription rate:**  
Annual: K8.00.



*Poto antap i soim sampela Laken Fama long Wabag i sindaun ritim WANTOK niuspepa insait long gaden bilong ol. Ol i ritim long tok ples Enga bilong ol yet. Luteran Misin Buk Ofis long Wakumare oltaim i raitim 4-pela pes long tok Enga stret olsem karamap bilong Wantok Niuspepa ol arapela provins i save kisim. Ol i bin mekim pinis moa olsem wan yia nau. Buk Ofis i gat narapela*

*smolpela niuspepa tu ol i save tilim na salim long ol maket nabaut long Wabag yet. Em tu long tok Enga. Tok Ples Enga i winim olgeta arapela tok ples long PNG. I gat moa olsem 180,000 pipel i tokim Tok Enga. Dispela WANTOK long Tok Enga ol i prininim long Wirui long Wewak, na Mista Warren Hansen oltaim i bringim i go antap long smolpela balus bilong em.*

## BOROKO MOTORS



**Tractors  
Equipment**

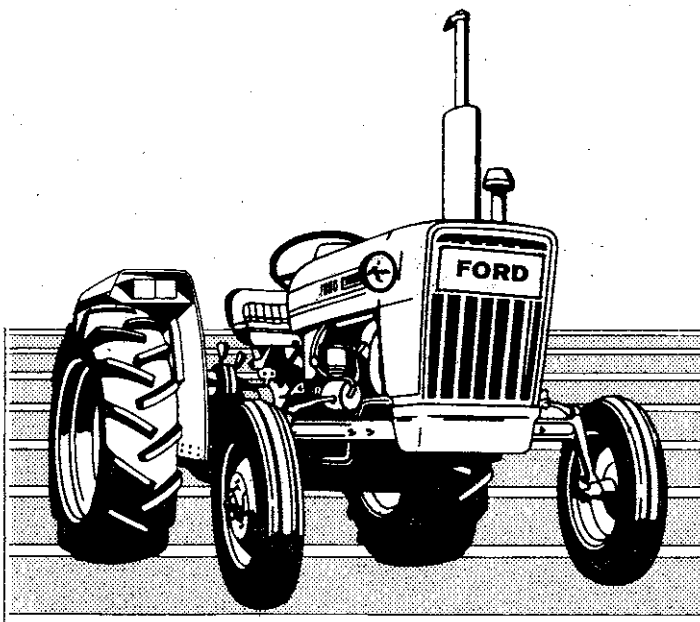
YU KEN LUKIM NUPELA FORD TRAKTA  
LONG BOROKO MOTORS LONG OLGETA  
HAP BILONG PAPUA NIUGINI na tu  
long ARAWA MOTORS.



EM I WINIM OLGETA ARAPELA TRAKTA  
INSAIT LONG PAPUA NIUGINI

\*\*\*\*\* PLANTI SPEA PAT

\*\*\*\*\* PLANTI MEKANIK



# Gutpela eksampel bilong helpim ples

Long Enga Provins klostu long ples Sikiro long Wara Ambum i gat 35 yangpela dropaut i bung wok wantaim Mista Peter Piaoen na kamapim wanpela liklik kem bilong mekim wok fama na kirapim bisnis.

Ol dispela yangpela man i no kisim pe. Ol i save wok long 8 klok inap 4 klok olgeta 5-pela de bilong wik. Ol i save kukim kaikai bilong ol. Ol i slip nabaut long ples bilong ol yet. Ol i bilong Laken na Andimamanda na Yaigil lain. Em bilong biklain Kamanuwan.

Long kem bilong ol, ol i gat tupela longpela haus ol i bin wokim long ol samting bilong bus. Nau tupela i pulap long ol liklik kakaruk ol i save groim bilong salim long maket long Wabag. Ol i gat wanpela liklik haus tu we ol i save putim ol pikinini paul klostu long wappela stov; long wanem long dispela hap bilong Papua Niugini i kol tru long nait na moningtaim.

Wanpela haus ol i wokim long timba, i olsem bakstua bilong putim ol kaikai na ol samting bilong wok. Em Peter Piaoen yet i bin wokim, long wanem em i kamda na bipo em i skul long ol Lokal Brada long Wewak Katolik Misin; na tu em i tis long Hohola Vokesenel Skul long Port Moresby.

Nabaut long ol haus i gat naispela gaden, we ol i save groim olkain kaikai na sayor: kaukau, sorgum, kabis, mais, anien, karot. Ol bai salim long maket long Wabag. Na winim mani. Na bilong kamap long dispela maket ol i stat nau long wokim wanpela rot inap long 3 kilomita. I no gat masin. Ol i wokim long han tasol. Na dispela rot i go pas tu long narapela gaden bilong ol antap long wanpela liklik maunten. Ol i wok long 30 eka graun.

Dispela graun na helpim ol i bin kisim long biklain Kamanjwan. Long bigin bilong dispela wok ol memba bilong dispela lain i bin givim K440.10 bilong statim wok. Na ol memba

bilong dispela lain i bin promis long wok wanpela de long olgeta potnait bilong helpim go het bilong dispela grup.

Nau dispela grup i gat nem: LAKEN FAMA BISNIS GRUP. Em i bin stat tru long mun Me long ya 1976 wantaim 8-pela skul dropaut. Nem bilong ol em hia: G. Kipene, G. Lakiri, G. Yari, J. Heven, J. Lainya, J. Kembe, Apake, P. Alo. Long 9 Septemba dispela grup i bin rejista olsem kampani.

I no longtaim na planti kain ekstensen ofisa bilong olgeta hap bilong gavman i amamas long lukim dispela wok na laik helpim em i go het. Ol ofisa ya i bilong Dipatmen bilong Praimeri Industri, na Bisnis Developmen, na Dipatmen ova Infomesen, na Enga Eria Autoriti, na Wabag Lokal Gavman Kaunsil, na Katolik Misin, na Developmen Beng, na ol komiti bilong Viles Developmen Ekonomik Fan.

Dispela Viles Developmen Ekonomik Fan i bin givim K9,000 long dispela wok na Developmen Beng i bin orait long dinau K3,000 long ol.

## NUPELA KAIN SIA KANDA

Woksap bilong wokim ol sia kanda long Pes klostu long Aitape long Wes Sepik i save wokim nupela kain sia kanda i gat skru long en. Yu ken lusim skru na karim sia i go long ol arapela ples, sapos yu laik.

Bisnis Developmen Ofisa long Wewak, em Mista D. Aristako, i ting dispela nupela kain sia bai smat moa na planti oda bilong em bai i kamap long faktori.

Ol man bilong ranim dispela bisnis i laikim tumas bai nem na wok bilong ol i go nabaut long olgeta hap bilong kantri.



Poto antap i soim dairekta Mista Peter Piaoen i sanap insait long dua bilong kain ol fama boi bilong em i save yusim. Long poto daunbilo longpela haus em i haus paul bilong ol. Ol paul i no save kam ausait. Ol i gro gut tru. Liklik raunpela haus em i gat stov insait long en bilong hatim ol pikinini paul taim ol i kamap nupela. Raun nabaut long haus em ol gaden bilong ol. Ol Laken Fama i save salim ol paul long maket long Wabag. Liklik taim nau bai ol i statim pasin bilong bringim buai i kam long nambis na mekim wok bisnis bilong en, long wanem planti nambis manmeri i stap long gavman na ol i laikim tumas long kaikai buai. Buai i no save gro long Hailans.



Gutpela bisnisan i no save toktok planti. Em i save winim bikpela mani moa bikos em inap sindaun longpela taim na harim tasol toktok bilong ol arapela pipel.

WINIM MANI ISI TUMAS

PAINIM NA KISIM OLPELA TAIA I KAM MIPELA DUNLOP I SAVE BAIM

**DUNLOP**

LAE: Aircorps Rot - klostu long maket

Praim Minista, Mista Michael Somare, i bin tok olsem: 8-pela we bilong mekim go het kantri, em ya gavman i bin strong long bihainim, em i no bin win tumas long planti hap bilong Papua Niugini. As bilong dispela trabel em hia: gavman yet i bin traim tumas long wokim ol kain kain lo bilong mekim go het dispela plen. Mista Somare i ting em i mobeta sapos ol viles gavman yet i strong long bihainim plen, na tingting i kirap long ol na i no long bikgavman.

*Eksekutiv Kaunsil bilong Gavman i ting long glasim gut tru ol pasin bilong gavman bilong wokim na ranim ol haus bilong ol wokiman bilong em. Pablik Sevis Komisnin bai sanap olsem tokman bilong ol pablik sevan na autim ol wari bilong ol.*



Kainantu Lokal Gavman Kaunsil i bin tambu long

Mista Neil Latimer na Mema bilong Palamen bilong Henganofi em Mista Bona Azanifa - long wokim wanpela kopi faktori long hap bilong ol. I gat 4-pela kopi faktori pinis, na kaunsil i ting em i kranks long larim wanpela moa i kam insait. Na ol i no laikim dispela nupela faktori i kamap, long wanem tupela man tasol i papa bilong em. Na em i no stret sapos kain kampani olsem i pulim bisnis long ol kampani i gat planti pipel i gat sea long ol.



Mesa Ken Noga

*Wanpela bikpela man bilong Difens Fos, em Kenel Ken Noga, man i save bosim olkain wok insait long ami na tu em i namba tu bosman tru bilong ami, em nau i lusim wok soldia bilong em na i laik resis long ileksen. Em i kam long Saroa Viles long Sentral Provins na i bin winim 13 yia insait long ami. Em bai sanap long Rigo Open Iektoret, olsem independen memba.*



Kwin Elisabeth i bin tok long Port Moresby olsem: tude em i hatwok tru long wanpela smolpela na nupela kantri olsem Papua Niugini long kam wok bisnis insait wantaim ol bikpela kantri. Na sapos PNG i mekim olsem na i no lusim ol gutpela pasin bilong ol tumbuna em i mekim smatpela samting moa. Kwin i tok, em i bilip olsem: pasin bilong wok na sindaun insait long PNG, em inap long win. Ol pipel i mas bihainim i go.



Mista Donatus Mola, Minista bilong bosim ol lektrik pawa, i bin tok bai ol i baim tupela moa bikpela disel ensin bilong wokim strongim lektrik pawa bilong Lae. Tupela ensin bai sambai sapos pawa lain bilong Yonki i pundaun o bagarap. Bai ol i wok moa long Yonki na ol i taitim wanpela wai moa i kam long Lae bilong bringim pawa i kam.



# MASKI NO GAT ROT TASOL I GAT

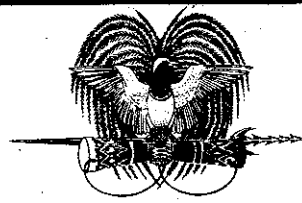
## Yamaha Trail



Sapos yu laik raun long ol ples i no gat rot, maski, em i samting nating wantaim Yamaha Trail DT motobaik. I gat kain kain: sampela i no hevi na inap long ol meri. Na sampela gen i gat masel tru na inap long man i save spid. Maski yu laik go long wanpela ples, Yamaha inap bringim yu i go.







## LO BILONG BOSIM OL PASIN BILONG PRINIM OL SAMTING BILONG ILEKSEN

Mi laik tok save long ol politikal pati na ol kendidet na ol man i prinim olkain samting, na ol niuspepa, na ol redio stesin, na ol man i helpim ol kendidet long winim ileksen. Dispela tok save i bilong hap namba 179 inap long hap namba 183, na tu hap namba 191(5) bilong bikpela lo bilong ileksen. Dispela ol hap bilong lo i gat tok long ol pasin bilong brukim lo bilong ileksen long olkain tok save ol man i save prinim bilong helpim kendidet i winim ileksen. Na tu dispela lo i makim strafe bilong brukim dispela lo - em inap long K200 kina o kalabus inap 6 mun.

Bihain bai mipela i putim daun hia olgeta tok bilong dispela lo stret. Tasol nau mi laik telimautim sampela bikpela tok bai yu no ken lusim kwiktaim. Em hia:

Sapos wanpela man/meri i brukim ol dispela lo hia daunbilo, em inap kot long K800 o kisim kalabus inap 6 mun:

- (a) Sapos man i prinim wanpela kain tok save bilong ileksen o kendidet na em i no prinim nem na adres bilong man i bin givim tok orait long dispela tok, aninit long dispela tok, em inap kot. Tok save long niuspepa bilong wanpela miting i no aninit long dispela lo.
- (b) Sapos wanpela kampani i prinim tok save olsem na em i no prinim nem bilong kampani bilong prin na adres bilong em aninit long tok, em i rong na inap long kot. Tok insait long niuspepa i no mas gat dispela nem na adres bilong kampani i prinim.

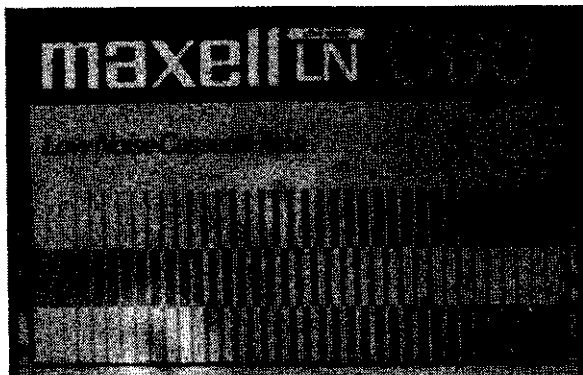
Sampela taim man i autim na prinim ol dispela kain tok politik i gat asua, tasol sampela taim tu em i kampani bilong prin. Olgeta kampani bilong prin i mas tok klia long ol man i laik ol i prinim sampela tok politik, long lo bilong dispela samting.

Na wanpela samting moa: sapos wanpela man/meri i tilimaut dispela kain tok save i bin brukim dispela lo antap, dispela man/meri tu i brukim lo na inap go long kot.

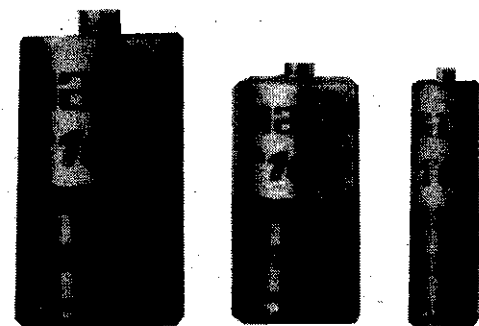
*J.S. Mileng,  
Komisina bilong bosim olgeta ileksen  
12 Epril 1977*

## SAPOS YU LAIKIM BATERI TRU YU BAIM DISPELA KAIN

**Kaset Bilong Maxell**  
Em i namba wan tru



**Bateri Bilong Maxell**  
Em i save wok longpela taim tru



distributed by Hagemeyer (PNG) Pty. Ltd.

P.O. Box 673, MADANG  
PHONE: 822445

P.O. Box 1428, BOROKO  
PHONE: 256144

P.O.Box 63, RABAUL  
PHONE: 922633

P.O.Box 90, LAE  
PHONE: 423200

P.O. Box 11, MT' HAGEN



## OL LO BILONG PRINIM O BROTKASIM OL TOK BILONG ILEKŞEN

### 179. SAMPELA PASIN BILONG BRUKIM LO

- (1) Ol dispela kain pasin i brukim lo bilong ileksen:-
  - (a) Sapos man/meri i prinin wanpela kain tok save bilong ileksen o kendidet na em i no prinin-nem na adres bilong man i bin givim tok orait long dispela tok, aninit long dispela tok. Tasol sapos yu mekim wanpela ripot long wanpela miting tasol insait long niuspepa, dispela tok orait i no mas i stap.
  - (b) Sapos wanpela kampani bilong prin i prinin sampela tok politik tasol em i no prinin nem bilong kampani bilong em yet wantaim adres bilong en aninit long tok.
  - (c) Sapos yu prinin o givimautim sampela pepa i gat piksa bilong vot pepa long en na i gat tok save long en i kranki na inap long paulim tingting bilong man i rit bai em i vot kranki
  - (d) Sapos yu prinin o givimautim sampela tok politik ol i bin prinin na dispela tok i gat sampela giaman tok insait long en o tok inap long paulim tingting bilong man i vot bai em i vot kranki
  - (e) Sapos yu giamanim wanpela man/meri long taim bilong vot na yu tokim em, em i no ken vot, o nem bilong em i no stap long lista o i no inap stap long lista, na dispela tok bilong yu i no tru na em i trik tasol.
- (2) Tasol i no tambu long prinin kain kain tok save bilong skulim ol pipel long trupela pasin bilong vot bilong ileksen wanpela kendidet. Tok bilong trikim na paulim man bilong vot i rong. Gutpela skul o tok save, nogat.
- (3) Man/meri i brukim wanpela lo i stap antap ya, em inap kot long K800 o kalabus inap 6 mun.

### 180. TOK SAVE ANTAP LONG TOK POLITIK LONG NIUSPEPA

- (1) Sapos wanpela politikal pati o kendidet o arapela man/meri i baim spes long niuspepa bilong pulim vot bilong ol man long liklik tok gris bilong ol o sampela tok save bilong ol, orait, antap long dispela tok, man i bosim niuspepa i mas prinin kain tok olsem: "Wanpela Politikal Pati i baim dispela spes". Na dispela tok i no ken smolpela tumas. Sapos man i brukim dispela lo, em inap kot long K400.
- (2) Dispela lo i karamapim olgeta kain tok, man i bin baim spes bilong em insait long niuspepa na i gat wok bilong stiaim tingting bilong ol pipel long taim bilong ileksen.

### 181. MAN I RAITIM TOK I MAS SAINIM NEM BILONG EM

- (1) Bihain komisin i tok save pinis long ileksen bilong wanpela memba, olgeta stori o ripot o pas o kain tok olsem man/meri i prinin, i mas gat nem bilong papa tru bilong dispela tok wantaim adres tru bilong em i stap wantaim dispela tok. Olgeta taim ol i prinin wanpela hap bilong dispela tok tasol, nem bilong papa i mas stap wantaim em. Man i brukim dispela lo em inap long kot long K400.
- (2) Sapos man i bosim niuspepa o edita i prinin kain tok politik mipela i bin tok long en antap na em i no putim nem bilong papa bilong dispela tok, em inap kot long K400.
- (3) Wanpela ripot nating o nius stori bilong wanpela politikal miting i no gat tok gris o tok egens long wanpela politikal pati o kendidet, em papa bilong stori i no mas sainim.

### 182. LO BILONG BROTKAS LONG REDIO

- (1) Long taim bilong resis long ileksen sapos wanpela anaunsa o brotkas stesin i autim sampela tok o ripot i sutim tok i go long wanpela kendidet o politikal pati oltaim ol i mas givim nem tru na adres tru bilong man i papa bilong dispela tok o stori o ripot. Sapos nogat, ol inap kot long K400.
- (2) Sapos wanpela redio stesin i brotkasim kain tok olsem na nem bilong papa bilong tok i no stap wantaim ripot, hevi bilong brukim lo i pundaun antap long man/meri i bin bringim dispela tok i kam long redio stesin. Tasol sapos em i bin givim nem adres long redio stesin na ol i lusim ting long brotkasim, orait, em i asua bilong ol na i no bilong em. Man i brukim dispela lo i ken kot inap long K400.
- (3) Dispela lo i no putim hevi long stesin i brotkasim tasol nius o ripot bilong wanpela politikal miting sapos em i no sutim tok i go long wanpela politikal pati o kendidet.

### 183. TOK POLITIK I KAMAP LONG BIKPELA PEPA TUMAS

- (1) I tambu long hangamapim wanpela bikpela pepa tumas i gat tok politik long en, long banis bilong haus o sait bilong ka o trak o sip
  - (a) Sapos spes bilong dispela pepa i winim 7,800 skwea sentimita

(b) na tu sapos man/meri i hangamapim planti pepa i bikpela liklik na olgeta wantaim i winim spes i gat 7,800 skwea senti-mita.

Man i brukim dispela lo i ken kot inap long K400.

(2) Sapos wanpela man i raitim o penim wanpela tok politik long rot o haus o ka o trak o sip o bikpela sain bot - maski sapos em i no stap long ai bilong olgeta pipel - dispela man/meri i brukim lo na em inap kot long K400.

(3) I tambu tu long wokim olkain sain olsem i stap long namba (1) na (2), long taim bipo long resis long ileksen.

(4) Tasol i no gat tambu long ol dispela samting:

(a) Man/meri i ken prinim o raitim o droim wanpela tok o sain i soim we stap ofis o komiti rum bilong wanpela kendidet o politikal pati. Em i orait; i no gat tok.

(b) Long dispela lo "tok politik" i min olgeta kain tok ol kendidet na politikal pati i save mekim bilong grisim ol pipel na pulim ol vot. Em i min ol samting ol i prinim o raitim o penim o droim.

#### 191. OL PASIN I BRUKIM LO BILONG ILEKSEN

Olgeta kain pasin ol i raitim i stap insait long banis long lephan bilong dispela pes aninit, em i nem bilong olkain we bilong brukim lo bilong ileksen.

Long banis long raithan bilong en, em ol i raitim wanem hevi i ken kamap long man i brukim dispela lo.

#### Pasin bilong brukim lo na pe bilong em

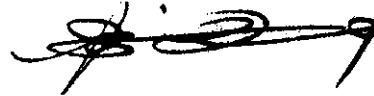
Ol Pasin bilong brukim lo bilong ileksen

Bekim bilong em

5. Man/meri i tilimaut sampela pepa i gat tok politik na dispela tok i brukim lo namba 179.

Em inap kot long K200 o kisim kalabus inap wan mun.

*J.S. Mileng*  
*Komisina Bilong Bosim Ol IlekSEN*

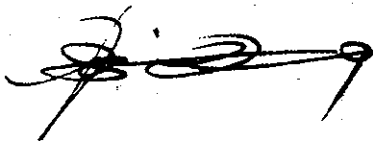


#### TOK SAVE I KAM LONG KOMISINA BILONG OLGETA ILEKSEN

Lo i tok em i tambu long senisim nem i stap pinis long lista bilong vot, bihain long ol i bin tok save long ileksen nau i kamap. Tasol bikos dispela taim planti kendidet i no inap go lukim lista bilong vot, em i orait long kendidet i ken senisim nem bilong em long lista bilong vot. Mi yet, long pawa bilong lo, nau i senisim dispela lo.

Sapos wanpela kendidet i laik senisim nem bilong em i stap pinis long lista bilong vot, orait, em i mas yusim ileksen Fom Namba 5, na givim dispela long ofisa bilong bosim ileksen long dispela ilektoret we nem bilong em i stap pinis. Mi bin tokim ol ofisa bilong bosim ileksen long bihainim laik bilong kendidet long senisim nem bilong em long lista, Ofisa i mas senisim lista kwiktaim na putim nupela nem bilong kendidet long en, bai dispela nem i ken kamap stret long nominesen pepa na tu long vot pepa. I mas gat 2-pela nem i stap long lista. Nem bilong papa o nem bilong famili o haiden nem bilong kendidet i mas kamap paslain long lista. Tasol sapos kendidet i laikim narapela nem i kamap paslain long lista, em i mas autim dispela laik bilong em long nominesen pepa, na i no gat tambu long dispela. Tasol i tambu long mekim narapela kain senis long vot pepa.

Sapos wanpela kendidet i laik mekim dispela kain senis long nem bilong em, em i mas go hariap tru long ofisa bilong bosim ileksen long dispela ilektoret we nem bilong em i stap pinis long lista.



*J.S. Mileng*  
*Komisina bilong bosim olgeta ileksen*  
*12 Epril 1977*



## NOMINESEN

### Wataim nominesen i stat?

Nominesen, o pasin bilong putim nem bilong yu long kamap kendidet bilong resis insait long ileksen, i ken stat bihain long tok save bilong ileksen i bin kamap pinis. Man i laik givim nem, i mas givim long ofisa bilong bosim ileksen bilong ilektoret. Tasol dispela ofisa i mas wetim tru wanpela pas o teligram i kam long komisina bilong bosim olgeta ileksen. Tok save i kam long redio tasol, em i no inap.

### Husat inap mekim nominesen?

Man i laik resis insait long ileksen, em yet i mas putim nem bilong em. (Bipo i no man i resis, tasol narapela man i mas putim nem bilong kendidet i laik resis). Nau nogat.

Nau kendidet yet i sainim pepa bilong nominesen. Na long dispela kontrak em i promis long mekim wok bilong gavman sapos em i winim ileksen. Na tu em i tokaut em inap long sanap long ileksen; i no gat wanpela tambu i pasim em.

Taim kendidet i sainim dispela pepa, wanpela man i save gut long em, i mas sambai olsem witnes.

### Yu mas mekim nominesen we?

(a) long ofisa bilong ileksen insait long ilektoret we yu laik kamap kendidet

(b) long namba tu ofisa bilong ileksen long ilektoret we yu laik kamap kendidet

(c) long wanpela ofisa bilong bosim ileksen bilong narapela hap

### Na inap wanem taim?

(i) Inap belo stret long Mande, 9 Me 1977 - sapos kendidet i bin sindaun i stap 2 yia inap nau long dispela ilektoret

Inap belo stret long Mande, 2 Me 1977

Inap belo stret long Mande, 2 Me 1977

(ii) Inap belo stret long Mande, 2 Me 1977 sapos kendidet i no bin i stap 2 yia inap nau long dispela ilektoret

Sapos yu laik mekim nominesen, mobeta yu mekim hariap. Las de tru bilong en, em belo stret long Mande, 2 Me 1977.

### Yu mas sainim wanem kain nominesen pepa?

Kendidet i mas sainim wanpela pepa stret bilong nominesen. Em i gat nem, Form N.12, "Nomination of Candidate for Election as Member of National Parliament". Ol kendidet i mas lukaut gut bai ol i mekim tok tru taim ol i bekim olgeta askim i stap insait long dispela pepa.

### Yu mas baim nominesen long hamas pe?

Kendidet yet o narapela man meri i mas putim K100 long baim nominesen. Dispela pe em i mas mani stret o wanpela sek bilong beng. Na dispela mani i mas poromanim nominesen pepa bilong kendidet. Em i tambu long baim long sebkuk bilong yu yet. Mani i mas kamap long han bilong man i kisim nominesen bilong kendidet.

### Husat i wokim poto bilong kendidet bilong kamap long vot pepa?

Kendidet yet i mas bringim sampela poto bilong em yet i kam bai ol i ken putim long vot pepa. Sapos kendidet i no gat poto, orait, ofisa bilong bosim ileksen bai i lukaut bai ol i wokim sampela. Sapos i gat moa olsem 15 kendidet long wanpela ilektoret, bai ol i no prinim ol poto bilong ol long vot pepa, long wanem i no gat inap spes. Ol bai prinim poto bilong ol kendidet long vot pepa sapos ol i kisim pinis poto bilong olgeta wan wan kendidet.

### Husat inap kamap kendidet?

1. Kendidet i mas:

(a) gat nem pinis long lista bilong ol man i ken vot insait long ilektoret we em i laik resis long ileksen - em dispela ilektoret we em i bin stap 2-pela yia inap nau.

(b) o insait long ilektoret we mama i bin karim em

(c) o insait long ilektoret we em i bin sindaun i stap inap long 5-pela yia olgeta long sampela taim long laip bilong em

2. Kendidet i tambu long mekim nominesen long tupela ilektoret wantaim. Sapos em i mekim olsem, em i mas katim wanpela.

3. Kendidet i no ken aninit long 25 yia o krismas.

4. (a) Kendidet i mas inap long vot long ileksen. Man i no sitisen, o em i no bin putim nem long lista bilong vot long ilektoret we em i bin stap pinis 6-pela mun inap nau - em i tambu long vot.

(b) Kendidet i bin kot pinis insait long las 3-pela yia bikos em i brukim Lo bilong Gavman bilong Ileksen, o i bin brukim Lo bilong Palamen i stap long hap namba 50 bilong Konstitusen - dispela kendidet i tambu long resis insait long ileksen

(c) Sapos man i kot inap long lusim laip, o long stap long kalabus inap 9-pela mun - em i tambu long kamap kendidet.

(d) Insait long las 3-pela yia man o meri i raus pinis long wanpela wok bilong em bikos em i bin mekim sampela kain pasin nogut - long tingting na lo bilong hap III 2 bilong Konstitusen - dispela man/meri i tambu long kamap kendidet.

J.S. Mileng,  
Komisina bilong bosim ol ileksen  
12 Epril 1977

# OL HAILANS STORI LONG KOKONAS

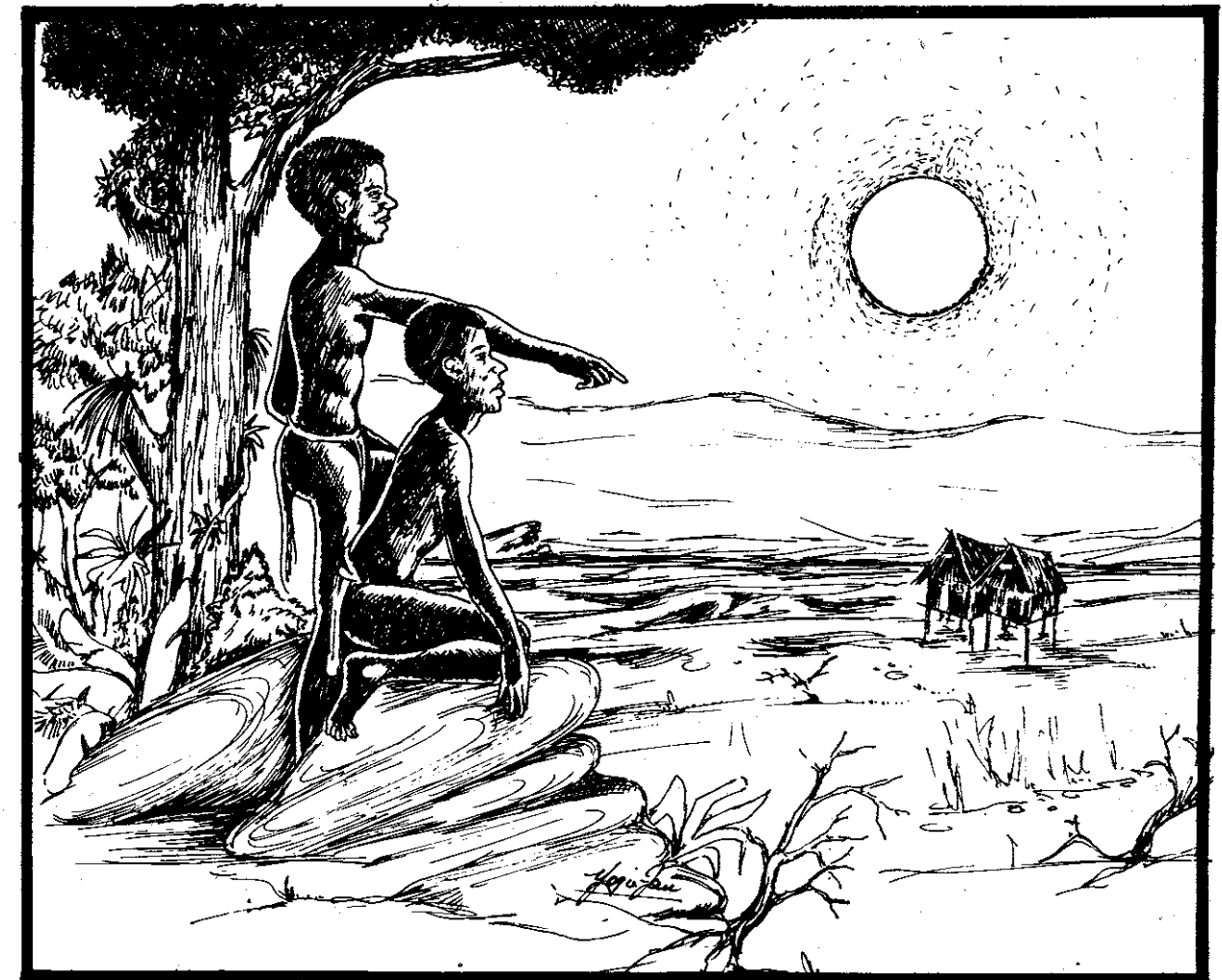
Bipo tru, tupela brata i stap long ples Oma. Namba wan brata nem bilong en Mampun, na namba tu brata nem bilong en Kele. Papa bilong tupela brata ya longtaim em indai pinis. Tupela i stap wantaim lapun mama bilong ol.

Ol i stap liklik taim bihain, na lapun mama bilong tupela man ya i kism bikpela sik tru, klostu em i laik indai. Tasol namba wan brata Mampun, em i no wari long lapun mama bilong en.

Em i kirap na i tok: "Mi laik i go lukim ples bilong San." Na namba tu brata tu i tok: Kaman mitupela i go wantaim na lukim ples bilong San. Olsem na tupela brata ya i lusim lapun mama i sik i stap, na tupela i wokabaut i go long ples bilong San. Tupela i wokabaut i go kamap long arere bilong wanpela riva.

Taim tupela i kamap long riva, tupela i lukim wanpela lapun meri olsem lapun mama bilong tupela. Lapun meri ya i kirap na askim tupela brata: "Yutupela i laik i go we?" Na tupela i bekim tok i spik. "Mitupela i laik i go lukim ples bilong San."

Lapun meri i bekim tok i spik: ol yangpela man ol i save i go olsem. Tasol, ol i no save kam bek. San i save kilim ol na kaikaim ol. Tasol tupela brata i bekim tok olsem maski em i ken kilim ol na kaikaim mitupela. Mitupela i laik



traim na lukim ples bilong en.

Olsem na lapun meri i tok orait, yutupela i ken i go na lukim. Olsem na tupela brata ya i lusim lapun meri na tupela i wokabaut i go long ples bilong San. Tupela i wokabaut i go kamap klostu liklik na tupela i lukluk i go lukim ples bilong San.

Olaman, tupela brata ya

i lukim olgeta diwai, gras samting lip bilong ol i dai olgeta. Tupela i pret liklik tasol tupela i no kam bek. Tupela i go yet na tupela i go kamap long ples bilong San.

Na tupela i lukim tupela haus. Olsem na tupela i wokabaut isi isi na lukluk insait long tupela haus. Na tupela

i lukim wanpela naispela yangpela meri i sindaun i stap. Na olsem yangpela meri i lukim tupela brata ya, na em i kirap nogut tru.

Em i tokim tupela "Mi no save lukim wanpela man long hia. Nau em i namba wan taim yutupela kam long ples bilong mipela. Taim ol man i kam,

papa bilong mi i save kilim ol na kaikaim ol. Bilong wanem yutupela i kam? Tupela brata ya i askim

wanem yupela i kam?" Tupela brata ya i askim yangpela meri: Nau papa bilong yu i go we? Na meri ya i tok: em i go long bus bilong painim abus. Na meri ya i tokim tupela, em  
( i go mos long pes 17 )

## TOBA PTY. LTD.

Lae, Port Moresby

CANTER

TIPPER

T120 MINIBUS

T120 UTILITY



LANCER

MINICA

CELESTE

SIGMA

OL I HETMAN BILONG SALIM OL MITSUBISHI KA

Dispela spes Yunaitet Pati i baim.

**OL PIPEL LONG PLES, GIVIM PAWA LONG**

**YUNAITET PATI**

**LONG TAIM DISPELA ILEKSEN I KAMAP**

**Vot Yunaitet**

**BAI**

**Pati i ken helpim**

**YUPELA PIPEL LONG PLES WINIM**

- \*\* MOA SKUL NA ETPOS I KAMAP LONG PLES
- \*\* BAIM HAISKUL LONG LIKLIK MONI
- \*\* MOA NA GUTPELA EGRIKALSA O WOK DIDIMAN
- \*\* ISI ROT LONG KISIM DINAU BAI PIPEL INAP  
LONG WOKIM BISNIS BILONG OL YET
- \*\* FAKTORI I WOKIM SUGA NA ARAPELA KAIKAI I KAMAP
- \*\* GUTPELA WE LONG KISIM WOK LONG PLES NA TAUN
- \*\* STRONGPELA, TASOL GUTPELA GAVMAN I BIHAINIM  
MAUS NA LAIK BILONG OLGETA PIPEL
- \*\* PAWA LONG STRETIM WARI LONG GRAUN I GO LONG PROVINS
- \*\* GUTPELA ROT LONG BIHAINIM LO NA ODA LONG OLGETA HAP

Tok orait long dispela tok save i kam long  
Sir Tei Abal, CBE., P.O. Box 3534, Port Moresby

## PNG SAMBAI LONG OL UGANDA KRISTEN

Melanesian Kaunsil bilong ol Sios em i makim 7-pela bikpela sios tumas insait long Papua Niugini i sambai strong na poromanim ol Kristen i painim frabel nau insait long kantri Uganda long Afrika.

Long mun Jun dispela Kaunsil bilong ol Sios bai kibung wantaim wanpela lain sios lida bilong Is Afrika. Na Kaunsil i laik bai ol i ken save gut na pil-

im, olgeta Kristen insait long ol nupela kantri i sanap wantaim olsem gutpela pren tru, maski gutpela taim o taim nogut i painim ol.

Melanesian Kaunsil i laikim tumas dispela aidia bilong Yunaitet Nesens long go insait long Uganda na painimaut em i tru o nogat, lida bilong Uganda, em Presiden Idi Amin, i bin kilim indai nating planti tausen Kristen.

## OFISA AMAMAS LONG 4-PELA PLES

Provinsal Kominisa bilong Is Sepik, Mista Henry Veretau, i amamas tru long 4-pela liklik ples insait long bus klostu long Wara Sepik: Em hia: Angoram, Ambunti, Amboin, na Yip.

Komisina i tok 4-pela taun ya i save wok gut

wantaim ol gavman ofisa, na olsem ol i go het gut.

Tasol em i tok sampela ples olsem Pagwi i no ran gut tru, long wanem ol pipel na ol ofisa bilong gavman i no save wok gut wantaim.

## TAUN GADEN GO HET

Port Moresby Komyuniti Dvelopmen Grup i bin kisim moa olsem K17,000 long dispela mun.

Gavman bilong PNG i bin givim K10,000. Engliken Sios bilong kantri Kanada i givim moa olsem K3,000. Kaunsil Bilong Ol Sios long Wol i givim K3,000. Na bikofis bilong Kanada long Australia i givim wanpela muvi masin na masin bilong pawa inap long K1,000.

Ol dispela mani em i bilong helpim gutwok bilong dispela grup. Em i save wok insait long ol ples skwata long Port Moresby, na pies we famili bilong ol wokman i save sindaun. Ol i gat sampela vokesenel senta, ples bilong lukautim ol pikinini, senta bilong ol skul liva, na senta bilong trenim olkain lida.



*Ol pipel i wokim gaden nabaut long haus bilong ol long Port Moresby taun.*





**SATAKE**

**Model SB-23  
One Pass RICE MILL**

Save wok gut tumas  
No brukim planti rais  
Isi long ranim  
I no bikpela tumas

*DIPATMEN BILONG  
DIDIMAN I YUSIM NA  
LAIKIM TUMAS*

Long K 1,700 bai yu kisim  
ol dispela samting:  
rais masin  
ol let bilong ranim  
disel ensin  
plua ain bilong ensin i sindaun  
6-pela rola gumi

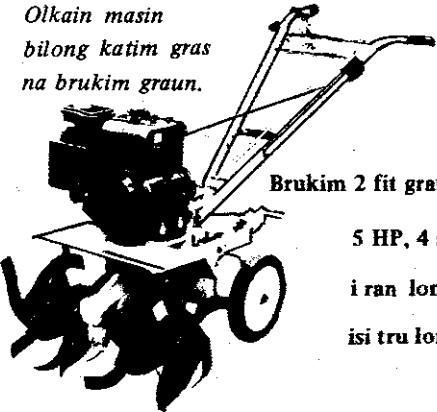
Olgeta samting i redi long  
yusim nau tasol.

**Yu ken baim tasol long :**  
**PATERSON SIMONS & CO. (PNG) PTY. LTD.**  
P.O. BOX 9254, HOHOLA  
Ring: 25.7820 25.3099 ext. 50  
( Bipo em i Hornibrook Trading Division )

**SOUTH PACIFIC MACHINERY  
BOX 6115, BOROKO**

Masport Distributors for PNG

*Olkain masin  
bilong katim gras  
na brukim graun.*



**Brukim 2 fit graun wantaim  
5 HP, 4 strok ensin  
i ran long let gumi  
isi tru long ranim**

**Baim long:**  
Agquip, Rabaut  
W. Hailans Motors, Hagen

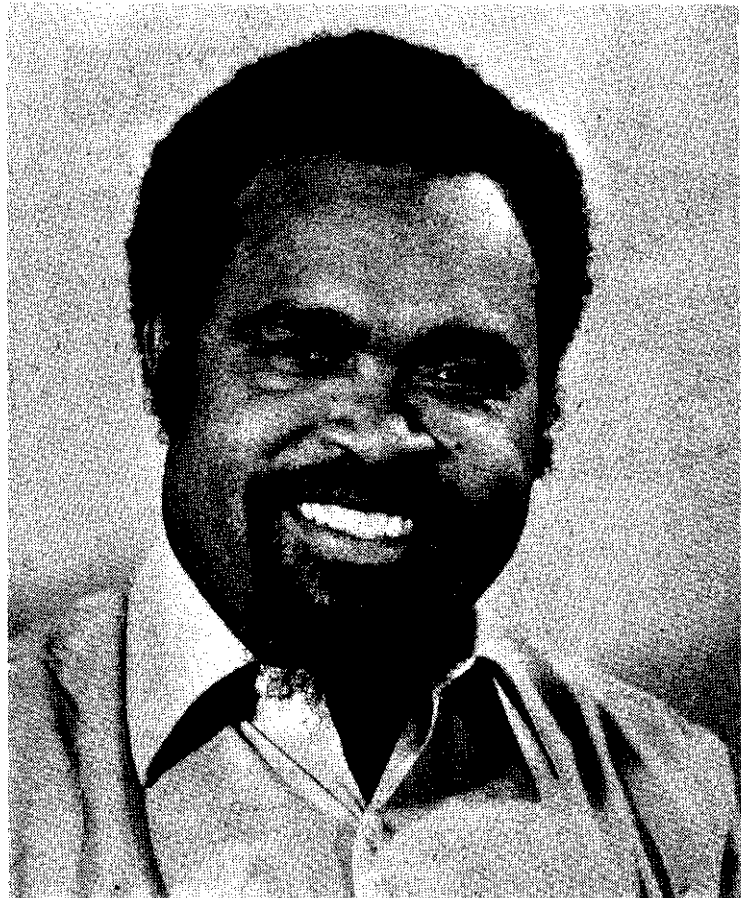


**Askim gut kendidet bilong yu  
em i sanap wantaim husat?**

**nogut em i giaman na skrap  
long bikpela mani tasol.**

***Em i mas laik tru long helpim  
ol pipel- olsem na em i mas:***

**SANAP  
WANTAIM  
SOMARE**



***Votim Pangu long helpim yu***

Wingkeo Williong, Nesenel Seketeri, Pantu Pati  
P.O. Bokis 623, Port Moresby, i bin oraitim ol dispela tok.



## STORI TUMBUNA

( i kam long pes 13 )

i orait. Bai mi haitim yutupela insait long haus bilong mi. Na Mampun; namba wan brata ya, i pren wantaim yangpela meri.

Na wantu san i tudak na graun i guria. Na papa bilong meri ya i save olsem, wanpela samting i rong long ples. Olsem na i hariap na i wokabaut i kam long ples.

Taim em i kamap long ples, na em i askim pikinini meri bilong em, na i tok: "Olsem wanem; bipo dispela samting i no save kamap; nau tasol san i tudak na graun i guria. Olsem wanem dispela samting i kama?"

Pikinini meri i bekim tok na i spik: "Papa; mi hat liklik olsem na mi laik go daun long wara na mi laik waswas liklik. Olsem na san i tudak na graun i guria. Yu no ken tingting planti, mi stap orait tasol."

Yu save papa; i no gat wanpela man i save i kam

long ples bilong mitupela. Olsem na papa bilong meri i tingting planti, tasol, em i no tok wanpela samting na ol i slip.

Long moningtaim meri ya i singautim papa bilong em na i spik: "Sapos bihain, bihain, wanpela man i laik maritim mi na i kam bai yu inap long laikaim em o nogat?"

Papa i bekim tok i spik: Yu no pikinini bilong pik na dok, na bai mi laikaim man bilong yu. Nogat tru. Mi no inap laikaim em. Olsem na Mampun na meri ya, tupela i marit.

Na ol i stap long ples bilong san. Ol i stap sampela yia na klostu papa bilong meri ya san i laik indai. Olsem na em i tokim pikinini, na tambu bilong em i spik: "Taim mi indai, orait, bai yupela i mas katim het bilong mi na planim klostu long haus bilong yupela.

Na yupela i mas lukluk i stap. Sapos wanpela diwai limbum i kamap long ples yupela i planim het bilong mi, orait, yupela i mas

lukautim em. Na taim em i karim pikinini, orait yupela i mas kaikai dispela pikinini diwai.

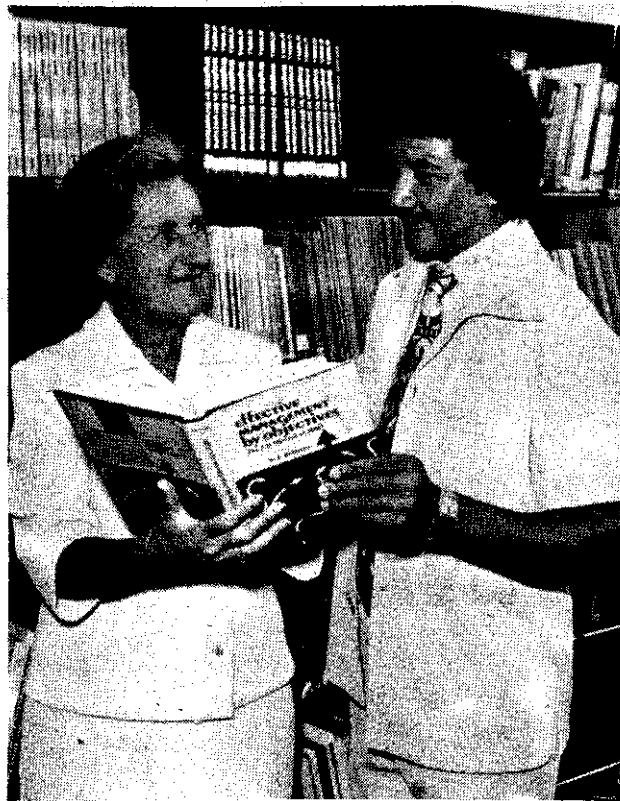
Dispela diwai tude yumi kolim KOKONAS. Na tu long dispela as tasol, tude ol kokonas i save kamap long ples hat tasol. Ol i no save kamap long ples kol. Martin Tege, Nipa/S.H.P.

## BUS PIPEL WARI

Ol pipel bilong Yip sab distrik long Is Sepik Provinces i wari tru long ol skul dropout bai bagarapim ples na sindaun bilong ol.

Ol i bin tokim Provinsal Komisina Mista Henry Veretau olsem wanem pasin bilong kalapim lo i kam insait tu long bus nau. Ol i laik bai gavman i statim sampela kain wok bai ol yangpela pipel i no raun nabaut nating na painim na kirapim tabel.

Ol Yip pipel i ting ami na plis fos i gutpela ples bilong yusim planti yangpela man. Ol pipel i tok olsem: bipo planti man long ami na plis i no gat bikpela skulsave na ol i bin mekim gutpela wok tru. Watpo ol i no ken mekim gen



Poto i soim Mista Bernard Oberleuter long wanpela kos long Sydney. Mista Oberleuter em i man i gat bikpela namba long Lae, we em i bin wok insait long P & T inap long 15 yia stret. Bipo tru em i skul 3-pela yia long Australia lona lainim pasin bilong salim ol telegram wantaim wanpela lektrik ki i gat signal bilong em.

*Australian Information Poto*

# DUNLOP

RADIAL

YU TU I RAN I GO LONG



SP SPORT

Manahu na Gabaku Strit  
Gordons (Port Moresby)

Aircorps Rot  
klostu long maket  
Lae

SMATPELA

NARAKAIN TRU

Gat ain insait  
Ran longtaim moa  
Pasim rot tru  
I no bikpela mani tumas

STEEL RADIAL



SP STEELMAX 70  
(SP SM 70)

RADIAL



SP HI-TOURING  
(SP HT)

**GO LUKIM DUNLOP — KISIM SPESEL PRAIS — GAT OLKAIN TAIA**





*Ating yu bin  
lukim bipo  
wampela pik  
i save lap?  
Em hia wampela  
i stap long  
Moka. Nau  
wampela  
naispela meri  
bai lukautim  
em.*

*Long raithan  
em i poto  
bilong sampela  
sipsip i stap  
long Enga  
Provins.  
Bihain bai  
sampela tu i  
go insait  
long Moka.  
Meme i kam  
insait pinis.*



## TOK SAVE I GO LONG SIMBU

Komisin bilong bosim ol ileksen, long strong bilong hap namba 18 bilong Lo Bilong Nesene! Ileksen na olgeta arapela pawa bilong em yet, i tokaut nau olsem:

I tambu long MATHEW ONGOGO TOWA long holim wok bilong ileksen ofisa insait long Chimbu Provinsal Ilektoret long dispela ileksen bilong palamen long 1977.

I tambu long ISRAEL EKONIA long holim wok bilong ileksen ofisa insait long Kundiawa Open Ilektoret long dispela ileksen bilong palamen long 1977.

Komisin bilong bosim ol ileksen, long strong bilong hap namba 20 bilong Lo Bilong Nesene! Ileksen na olgeta arapela pawa bilong em yet, i tokaut nau olsem:

Mipela i makim JOHN CHARLES CORRIGAN long holim wok bilong ileksen ofisa insait long Chimbu Provinsal Ilektoret, stat long 12 Epril 1977.

Mipela i makim MALDIAD KUNSEI long holim wok bilong ileksen ofisa insait long Kundiawa Open Ilektoret, stat long 12 Epril 1977.

*J.S. Mileng  
Komisin bilong bosim ol ileksen  
12 Epril 1977*



*Moka selebresen i no-stat yet. . olsem na ol stik i sanap nating. Tasol wanpela kendidet bilong ileksen i mekim liklik tok gris long ol wantok bilong stiaim vot bilong ol. Em nupela pasin bilong bikmaus long Hailans. Ol i no singaut moa long nek nating.*

*Ol skumankimeri i amamas tru long taim bilong Moka. I no gat skol. Na tu ol i lukim papamama i kisim planti pik; em i olsem ol i kisim planti mani. Man bilong Enga i laik marit i mas baim meri long planti pik. Ating bai planti yangpela boi i hus long dispela naispela liklik meri.*

