



## MI LAIKIM SUSU BILONG MAMA TASOL



### NES TOK SAVE LONG OL MAMA

Mi laik tok save long ol mama bilong yumi long PNG. Plis tru ol mama yu-pela i no ken ting botol em i gutpela samting. Susu long botol em i nogut tru. Pikinini bilong yu i ken dai, sapos yu givim em susu long botol. Susu bilong ol mama em i nam-bawan tru.

Susu bilong mama i no hat wok. Em i save redi olgeta taim. Tasol long botol bai yu mas wasim na boilim olgeta taim. Em i hat wok tru. Susu bilong mama yu mas wasim ai bilong em na givim long bebi.

Ol sampela mama i wok long taun o siti. Ol i save ting ol i gat bikpela save moa yet long ol mama long ples. Ol i save givim susu long botol na ol mama long ples i save bihainim ol na mekim ol pikinini i kisim pekpek wara.

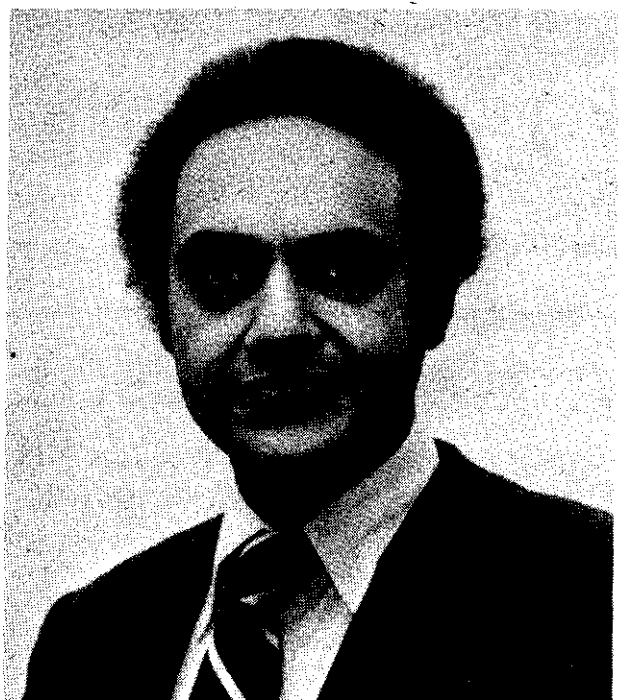
Tingting bilong mipela nes na sista i wok wantaim ol mama na pikinini.

Mipela i laik askim ol man i save salim botol susu long i no ken salim botol susu long stua. Sapos ol i stop long salim botol, bai ol mama tu i stop long baim botol.

Elizabeth Taylor,  
Boram Haus Sik.



( lukim pes 8 )



*Poto long lephan i soim Mista Clifford Alexander, em blakskin Seketeri bilong Ami long Amerika aninit long Presiden Carter.*



*Poto long raithan i soim Sir Maori Kiki taim em i opim tep namba wan taim long ples Lese Olai long Galp Provins, we ami i bin wokim ol mambu samting bilong bringim wara i kam kamap long ples. I gat wanpela bikpela koropela i sanap antap long wanpela taua ain na win i tanim koropela na olsem koropela yet i pamim wara i kam kamap long ples.*

*Sir Maori i tok amamas long ami long olgeta kain wok olsem em i mekim bilong helpim ol pipel long ples. Em i tok em i gutpela eksampel na pasin bilong yumi olgeta i wok bung wantaim.*

EM HIA TOKAUT BILONG

**wantok**  
Newsprint bilong ol Papua Newguinean Street

Papua New Guineans' own national weekly in Melanesian Pidgin.

**Editorial Office:**  
 Box 1982  
 Boroko  
 Papua New Guinea  
 Phone: 25.2214  
 Telex: WANTOK  
 NE 22213

**Branch Offices:**  
 Box 396  
 Wewak  
 Phone: 86.2488

Box 90  
 Rabaul  
 Phone: 92.1355

Box 111  
 Wabag.

**Australian Advertising Representative:**  
 Kevin Engel  
 8 Duraba Pl.  
 Caringbah (2229)  
 Phone: 525.6263

**Subscription rate:**  
 Annual: K8.00.

**ASIA**

Iran, Iraq, Saudi Arabia, Yemen, S. Yemen, Oman, India, Nepal, Pakistan, Bhutan, China, Burma, Bangladesh, Sri Lanka, Singapore, Malaysia, Brunei, Irian Jaya, Papua New Guinea, Indonesia, Philippines, Formosa, Hongkong UK, Japan, Pacific Ocean, Australia, New Zealand, Fiji.

1 Thailand  
 2 Laos  
 3 Vietnam  
 4 Kampuchea

Indian Ocean

227A

Man i raitim dispela tok, nem bilong em Vijitha Yapa. Em i bilong liklik kantri klostu long India, em ol i kolim Sri Lanka. Em i wanpela man bilong raun na lukim olkain nius na salim i go long wanpela niuspepa bilong India, em ol i kolim Himmat.

Taim em i bin lukluk raun long Papua Niugini, mipela i bin askim em long givim sampela gutpela tok long laik na tingting bilong em. Na em i lukim mipela i kamap klostu long taim bilong ileksen nau na olsem em i raitim dispela stori mipela i givim hia.

Em i laik skulim ol Papua Niugini long dispela samting: ileksen i bikpela samting na mipela i ken amamas tru long mipela i gat ileksen yet. Long planti nupela kantri pasin ileksen i pundaun pinis. Ami o wanpela smolpela lain pipel i bin kisim olgeta pawa bilong gavman long han bilong ol na ol i no wari liklik long laik bilong ol pipel. Yu lukim kantri Uganda olsem wanpela eksampel.

Em hia nau tasol stori bilong Vijitha Yapa, em mipela i putim poto bilong em arere long stori.



## MAN BILONG ASIA SKULIM PNG

Papua Niugini i redi nau long mekim namba wan ileksen bilong em, bihain long em kisim independens pinis. Dispela kain namba wan ileksen em i bikpela samting tru. Na mi ting em i gutpela ol Papua Niugini i mas lukim gut olsem wanem planti kantri bilong Afrika na Asia i bin kisim independens pinis tasol gavman bilong ol i ran olsem wanem nau. Ol i independen yet o nogat? Ol pipel i ranim ol dispela kantri o nogat?

Long mun Ogas long yia i go pinis mi bin stap insait long wanpela bikpela komprens bilong 85 kantri long Colombo. Na mi kirap nogut long lukim, kantri bilong mi Sri Lanka, em wanpela tasol namel long ol dispela kantri i laik sanap olsem independen kantri, i gat Lida bilong Oposisen bilong en i stap. Long ol dispela 84 arapela kantri, ol i kilim pinis Lida bilong Oposisen, o ol i rausim pinis, o raunim pinis, o em i no stap olgeta.

demokrasi long graun. Em i gat moa olsem 600,000,000 pipel. Em i min long olgeta wan wan man bilong Papua Niugini em inap long vot, India i gat 200. Long palamen bilong India i gat 542 memba. Na wan wan memba i tokman bilong samting olsem wan milien pipel. Sapos Papua Niugini i stap insait long dispela palamen bilong India, bai PNG i gat 3-pela memba tasol.

Misis Gandhi i wok nau long givim bikpela pawa long pikinini bilong em Sanjay, em i gat 30 kris-mas.

Taim Misis Gandhi i holim olgeta gavman long han bilong em yet, ol planti samting i bin go het gut. Insait long dispela 18 mun, India i bin winim planti mani long wok bisnis, i biif bekim sampela dinau long ol ausait kantri. Na ol i no gat hangre long kantri long wanem kaikai i bin kamap gutpela tru tru.

Em i min long ol dispela arapela 84 kantri, pipel i no gat liklik pawa insait long gavman. Nogat. Wan wan man bilong politik o ami ofisa i bosim kantri long laik bilong em yet. Na long Colombo dispela lain tokman bilong ol dispela kantri i gat giaman independens yet i sindaun i kibung na i sutim tok bilong pasin bilong stap fri i go long ol arapela bikpela kantri i no stap insait long kibung.

Inap Jun 1975 India em i demokrasi tru; em i min ol pipel i bosim kantri. Tasol long dispela taim Praim Minista Misis Indira Gandhi i bin lusim wanpela kot i tok em i bin mekim bikpela rong. Misis Gandhi i kros, i kisim olgeta pawa bilong gavman, i kalabusim samting olsem 40,000 oposisen memba, na i wokim wanpela lo bilong pinisim dispela kot i bin putim ken long em. Em i pasim maus bilong radio na niuspepa. Ol i tambu long tokim sampela nius i egens long gavman; ol i ken tok amamas tasol long olgeta gutpela samting gavman i mekim.

Tasol ol pipel i no fri. Maus bilong ol i pas pinis.

Demokrasi em i kain kantri we ol pipel i save bosim na rahim gavman na putim insait ol memba ol yet i ilektim. Long ol nupela kantri, ol i bin painimaut pinis olsem, namba wan ileksen bihain long independens em i bikpela samting tru. Dispela ileksen i save sisim nabaut samting.

Yu lukim India. India em i winim olgeta arapela

Long dispela kain namba wan ileksen bihain long independens planti taim ol bikpela man bilong ples i no save kamap memba moa long palamen. Nau ol yangpela pipel i bin kisim bikpela skulsave i kam insait long palamen. Planti taim ol dispela yangpela man i mangalim pawa na i driman long kisim planti mani kwiktaim. Na sapos sampela man i egens long ol, bai ol i rausim ol long gavman, na bai ol i kisim olgeta pawa long han bilong ol.

Long kantri bilong mi, long Sri Lanka, mipela i gat wanpela tok i go olsem: "Nogut long taim bilong biksan yet, yu pundaun insait long wanpela hul yu bin abrusim long biknait."

Planti kantri bilong Afrika na Asia i bin kisim independens long taim bilong pait na tudak, na ol i bin pundaun insait long planti hul. Tasol yupela Papua Niugini, yupela i bin kisim independens long taim bilong tulait. Yupela i gat gutpela lait yet long lukim rot bilong yupela.

Hia long Papua Niugini nau em i taim bilong olgeta manmeri inap long vot i mas tingting gut. Tude pawa i stap long vot na han bilong ol. Sapos ol i no putim ol gutpela man insait long ranim gavman, ol inap lusim pawa bilong vot vilong ol.

Yupela i mas lukaut bai gavman bilong yupela i mas stap oltaim gavman bilong ol pipel, em ol pipel inap long vot, em ol pipel i gat laik long vot. Olsem tasol yupela i ken givim gutpela eksampel long ol yangpela kantri bilong Afrika na Asia. Em tasol.

# PAS I KAM LONG OL PIPEL

## LUKLUK RAUN NA WESTIM MANI

Dia Edita - Mi laik helpim brata Methew Mali bilong Erave/S.H.P. Em i bin toktok long memba westim mani. Yes, dispela tingting bilong yu em i tru tumas. Mi tu mi harim long ol pipel bilong provins bilong mi yet. Na long narapela provins tu, tasol ol i no autim dispela wari bilong ol long gavman bilong yumi. Na mi ting olsem i moa gutpela long larim gavman bilong yumi i ken save long dispela wari bilong yumi.

Ol i no komplem nating tasol, nogat. wanpela gutpela samting i kamap long dispela go raun bilong ol, na mani i go lus nating. Taim ol i go raun mipela i save harim long redio tasol. Na taim ol i kam bek ol i no save tokim mipela long wanem as bilong tok ol i go raun. Na tu ol i no save tokim mipela long wanem samting ol i bin lukim long go raun bilong ol. Long dispela go raun bilong ol i no gat wanpela nupela samting ol i kirapim long kantri bilong yumi.

Na mi ting mobeta ol memba i mas tingting gut long dispela long wanem mani i lus nating.

T.K. Carry,  
Madang.

## WATPO MARIT LONG HAUS LOTU?

Dia Edita - O yes nau mi gat wanpela liklik wari bilong autim long yupela. Yes wari o askim bilong mi i go olsem.

Bilong wanem tru ol manmeri bilong Katolik

Sios i save marit long haus lotu. Tingting bilong mi i go olsem sapos man na meri tupela i marit long haus lotu na tupela i promis wantaim long ai bilong God. Na God i blesim marit bilong tupela. Bihain taim tupela i stap liklik taim tasol meri i lusim man bilong em na i go long narapela man. Tasol man i laik kisim nupela meri tasol i tingting long ring bilong God na tupela i marit long haus lotu tu. Em i no inap brukim marit bilong tupela. Em dispela toktok yupela i mas tingting gut long en.

Wari bilong mi i olsem. I gutpela ol i no ken marit long haus lotu. Sapos meri i ranawe long man bilong em, isi tasol long kisim nupela meri long en. Tupela i no marit long haus lotu. Na sapos tupela i marit long haus lotu, em bai i hat tru long kisim nupela meri. Bai man i tingting tasol long ring bilong God.

Sapos mi marit bai meri bilong mi i ranawe long mi bai mi ken kisim nupela meri long en. Mi no marit long haus lotu. Mi bin tok olsem bikos mi lukim tru long ai bilong mi. Mi bin painim long hap bilong mi yet long W.N.N.P. Taim tupela i marit, pater i askim tupela na man i tok mi laikim meri na meri i laik man. Dispela promis bilong tupela God i lukim. Bihain tupela i bruk namel long tupela.

Olsem na mi wari na mi raitim pas i go long Wantok. Sapos husat i laik bekim toktok bilong mi yu ken rait i kam bai mi bekim long yu.

Johnny M. Batari,  
Kimbe.

## KOMISINA BILONG ILEKSEN I TOK SAVE

Komisim bilong bosim ol ileksen i bin senisim sampela ileksen ofisa. Em hia nem bilong ol nupela ofisa:

<b>OFISA</b>	<b>ILEKTORET</b>
Abraham Wari	Not Bougainville
Richmond Gilini Taylor	Wosera-Gai (Is Sepik)
Kingston Isari	Sumkar (Madang)

## TOKAUT LONG PREN WANTOK

Dia Wantok, mi laik mekim sampela toktok wantaim yu nau. Em i olsem sampela wari bilong mi. Mi ken tokaut long yu Wantok.

Namba wan wari, mi no laik ol draiva i dring na i draiv. Mi bin lukim long ai bilong mi na planti pipel i bagarap long ka em long dispela as tasol. Yu ting wanem, wantok?

Namba tu wari bilong mi olsem. Mi lukim long Maun Hagen taun i no stret long ai bilong mi. Mi no laik ol manmeri i kai-kai buwai na spet nabaut long taun na putim pipia nabaut. Sapos ol i mekim olsem ol kaunsil i ken sasim ol long K10.00 samting long ol na ol i ken pilim. Em bai taun i kamap gut tru long Westen Hailans Provins.

Mat Patio,  
Mt. Hagen.

## NES BEKIM TOK LONG NES

Dia Edita - Nau mi laik bekim pas bilong Raka ya Martin T. Tait bilong Kudjip Haus sik long Banz, W.H.P.

Yes wanwok yu tok long Kudjip Haus Sik i winim ol arapela haus sik. Brata long haus sik bilong yu, yu save wok long wanem kain wok insait long haus sik. Mi laik save yu wanpela H.E.O. o yu wanpela mel o man nes. Raka sapos yu no i stap long dispela wok em mi tok klia long yu olsem. Yu so ov long nem bilong yu long Wantok Nius tasol.

Long wanem hia long Mabisanda Haus Sik insait long Enga Provins, planti manmeri long hap bilong Hagen, Mendi, Kaugua, Baiya Riva, Kendep, Porgera, i save kam long dispela haus sik olsem Kudjip.

Wok manmeri long haus sik hia ol tu i save wok olsem haus sik long Kudjip.

Na Raka yu opim ia bi-

long yu na harim olgeta hap long PNG i gat wan-kain haus sik olsem. Na mi tokim yu klia yu olsem wanpela meri nogut i save lukim pes long klas tasol na em i no save lukim bak-sait. Em olsem yu no Raka yu mauswata tasol.

Raka nau yu pilim sem a? Yes em mi ya. Sori wanwok, bel bilong yu i kaskas, orait, rait i go long Wantok Nius na em bai stretim yu.  
Lewate Pataenge Kailiyala,  
Wapenamanda/Enga.

## PNG MERI SO OF

Dia Edita - Mi laik autim liklik wari bilong mi, i go long ol meri bilong PNG.

Long ai bilong mi save lukim, planti PNG meri i so of. Ol i save sevim aigras bilong ol.

God i no wokim man na tok bilong sevim skin. Nogat. Yu PNG meri laik kamap olsem Misis, a? Mi ting yupela luk olsem Doli.

Em tasol. Na sapos yu wanem meri i gat belhevi long mi, rait i go long Wantok.

Alis Young,  
Rabaul.

## SUT STRET

Dia Edita - Mi lukim pas bilong brata M. Sofi bilong Marinumbo/Wewak.

Brata ya i tok "Susa" ya, B. Jud M. wantaim "Papa" bilong em i no gat gutpela bus-wara na saksak. Olsem na susa ya i laikim marit long man i gat planti mani long kaikai long mani.

Yes, mi no laik helpim susa Jud, tasol mi laik tokim yu brata Sofi olsem, yu rong liklik long pas bilong yu. Yu sutim tok long papa bilong Jud tu wantaim. Sapos yu laik raitim pas olsem na bekim bilong husat susa o brata, yu raitim na poin bilong pas i mas sut stret long em. Yu no ken sutim tok long papamama na bratasusa bilong em. Long wanem ol i no tokim em long raitim dispela tok. Long tingting bilong em yet em i raitim.

Olsem yu rait stret long em. Tenkyu. Em tasol.

Ketom Atom,  
Morata/Port Moresby.

PAS I KAM  
LONG:  
WANTOK  
BOX 1982  
BOROKO

## SAVEMAN HANGRE LONG MANI

Dia Edita - Hia mi autim wanpela pasin i no stret tumas insait long kantri bilong yumi P.N.G. Planti ol haikul manmeri i save pinisim skul bilong ol pinis, ol i save aplai long ol kain kafn koles olsem long plis, tisa, et pos odeli o ol kain kain trening nambaut. Na bihain long dispela ol i kam bek long ol wok bilong ol stret. Na ol i wok i go wan o tu wik samting bai oi i komplem long pe bilong ol. Ol i tok, a, mi i no save kisim bikpela mani. Na wantu ol i lusim dispela wok na tarangu kampani o gavman i trai hat gen long lusim mani long salim nupela man gen long trening.

Sapos yu kain man olsem, orait maski long yu painim wok, yu mas kirapim o wokim bisnis bilong

yu stret. Orait yu ken kisim hai pe o mani.

Dispela em i kantri bilong husat? Em i bilong yumi tasol bilong P.N.G. Nau yumi independens pinis, orait yumi mas wok hat. Maski mani. Liklik yumi kisim em inap long helpim sindaun bilong yumi. Bikpela samting yumi mas ting long kantri na provins. Wok hat long stretim sindaun bilong yumi pastaim. Bihain o-rai mipela painim mani.

Wanem kain wok man em i save stretim sindaun bilong yumi? Olgeta kain kain wok. Maski yu wok long karim baket o katim gras o plis, kuskus, nes, na dokta, em yu wok long helpim kantri na provins. Maski les. Wok tasol.

Melchior Sofi,  
Passam/Wewak.



Poto antap i soim lain meri i insait long ol wok bilong nupela SARAGA KOMYUNITI SENTA long siks mail long Port Moresby, i no longwe long ples balus. Siti Kaunsil bilong Port Moresby yet i bin givim K9000 long dispela senta. Na 100 famili wan wan i bin givim ten kina ten kina. Katolik Sios i ranim dispela senta.

## NABAUT LONG MORESBY



Poto antap i soim nupela McNally Helt Senta, em Apex Klap bilong Boroko long Port Moresby i bin wokim long ol pipel bilong ples Kuriva. Long narapela poto (kirap long lephan) yumi lukim Mista Robin Safitua (Seketeri bilong Helt), Mista Warrick Richmond (presiden bilong olgeta Apex Klap insait long PNG), Sir Paul Lapun (Minista bilong Helt), na Mista Pius Bonjui (presiden bilong Boroko Apex Klap) long taim ol i opim nupela helt senta.

Sir Paul i bin givim tok tenkyu McNally long wanem em i bin givim nating olgeta timba bilong wokim senta. Na Mista Neil Mearnes em i bin yusim ol trak bilong em bilong karim ol samting i go long Kuriva. Na tu em i tenkim Mista Ian Patterson long bosim olgeta wok. Olgeta dispela man na planti arapela memba i bin wok nating, i no gat pe i go long ol.

Sir Paul i tok em i gutpela eksampel long bringim wok helt na wok marasin i kam kamap klostu long ol pipel bilong ples. Em i tok dispela kain liklik helt senta em i mekim klostu olgeta bikipela wok helt long kantri.



Brata Desmond, M.S.C. em i hetman bilong wok wantaim Brata Pita bilong Mt. Hagen, em i bilong ol SATO Brata. Na Sista Balbina Bubu bilong Hoskins, em wanpela OLSH Sista i olsem mama bilong senta.

Dispela senta bai i gat klinik long en, na klap bilong ol meri i ken skul long samap. I gat wanpela senta tu long ol dropaut we ol i ken groim olkain samting long gaden na salim long maket.

Poto antap i soim man i holim bikmaus bilong toktok, em Mista Sila Saraga. Em i papa bilong graun we dispela komyniti senta i stap na olsem em i kisim nem bilong em SARAGA. Bihain long em na namel long poto, em Mista B. Babali, kaunsila bilong dispela hap bilong Port Moresby. Long lephan tru bilong poto em wanpela man yu bin harim planti taim long NBC redio, em Sevese Morea.





**SCHEDULE EFFECTIVE: 1st April to 31st Oct 77**  
**ISSUE No. 18**

Schedules, shown in this Timetable are based on the latest information available at the time of going to press and are subject to alteration without notice. All times shown are local times.

**INTERNATIONAL**

MONDAY		TUESDAY		WEDNESDAY		THURSDAY		FRIDAY		SATURDAY		SUNDAY				
FLT	DEP	STAGE	ARR	FLT	DEP	STAGE	ARR	FLT	DEP	STAGE	ARR	FLT	DEP	STAGE	ARR	
PX4	0700	SYD-BNE	0825	PX3	0930	POM-BNE	1220	PX2	0630	SYD-POM	1010	PX12	1030	KOJ-POM	1740	
PX4	0920	BNE-POM	1210	PX3	1320	BNE-SYD	1440	PX11	1110	POM-KOJ	1630	PX5	1855	POM-BNE	2140	
PX7	1310	POM-MNL	1605	*As required												
PX8	1800	MNL-POM	0100	PX9	1730	POM-HKG	2150									
		(TUE)		PX10	2300	HKG-POM	0730									
						(WED)										
QF-25	0930	SYD-POM	1320	QF-25	0730	SYD-BNE	0850	QF-25	0730	SYD-BNE	0850	QF-25	0730	SYD-BNE	0850	
QF-26	1430	POM-BNE	1715	QF-25	1005	BNE-POM	1305	QF-25	1005	BNE-POM	1305	QF-25	1005	BNE-POM	1305	
QF-26	1820	BNE-SYD	1940	QF-26	1430	POM-SYD	1805	QF-26	1430	POM-SYD	1805	QF-26	1430	POM-SYD	1805	
PX17	0630	POM-CNS	0850	PX17	1415	POM-CNS	1635	PX16	0730	CNS-POM	0950	PX17	1845	POM-CNS	2105	
PX16	0950	CNS-POM	1210	PX16	1320	CNS-POM	1540					PX16	0815	CNS-POM	1035	
FJ501	0630	HIR-POM	0900					PX20	0600	HIR-KIE	0650					
				PX19	0740	LAE-MAG	0825	PX20	0740	KIE-POM	1030					
				PX19	0845	MAG-WWK	0940									
				PX19	1000	WWK-VAI	1050									
				PX19	1130	VAI-DJJ	1045									
				PX18	1145	DJJ-VAI	1300									
				PX18	1340	VAI-WWK	1435									
				PX18	1455	WWK-MAG	1550									
				PX18	1610	MAG-LAE	1655									
				PX21	1000	POM-KIE	1300									
				PX21	1400	KIE-HIR	1650									

B707

B707

F27

**DOMESTIC**

PX119	0615	KVG-RAB	0700	PX166	0730	POM-LAE	0840	PX102	1100	POM-RAB	1315	PX139	0630	POM-LAE	0740
PX119	0730	RAB-KIE	0850	PX166	0900	LAE-RAB	1050	PX111	1335	RAB-KIE	1455	PX139	0810	LAE-GKA	0850
PX107	0910	KIE-POM	1200	PX154	1135	HGU-GKA	1205	PX114	1515	KIE-BUA	1550	PX153	0910	GKA-POM	1030
PX108	1330	POM-KIE	1630	PX143	1225	GKA-HGU	1255	PX114	1610	BUA-RAB	1705	PX192	1100	POM-PNG	1135
				PX167	1340	LAE-MAG	1425	PX114	1725	RAB-KVG	1810	PX193	1155	PNG-POM	1230
				PX167	1445	MAG-WWK	1540					PX190	1300	POM-DAU	1425
												PX191	1445	DAU-POM	1610
												PX174	1645	POM-LAE	1755
PX115	0730	WWK-MAG	0825	PX101	0600	RAB-POM	0815	PX105	0555	KVG-RAB	0640	PX108	0700	POM-KIE	1000
PX115	0845	MAG-LAE	0930	PX160	0845	POM-MAG	1020	PX105	0700	RAB-POM	0915	PX110	1020	KIE-RAB	1140
PX115	1000	LAE-RAB	1150	PX105	1040	MAG-MAS	1150	PX192	1015	POM-PNG	1050	PX169	1210	RAB-LAE	1400
PX115	1220	RAB-BUA	1315	PX160	1210	MAS-KVG	1320	PX193	1110	PNG-POM	1145	PX169	1420	LAE-MAG	1505
PX115	1335	BUA-KIE	1410	PX160	1340	KVG-RAB	1425	PX154	1230	POM-GKA	1350	PX169	1525	MAG-WWK	1620
PX110	1430	KIE-RAB	1550					PX154	1410	GKA-MAG	1440	PX169	1640	WWK-VAI	1735
PX161	1620	RAB-KVG	1705					PX175	1500	MAG-LAE	1545				
PX161	1725	KVG-MAS	1835					PX175	1615	LAE-POM	1720				
PX161	1855	MAS-MAG	2005												
PX161	2025	MAG-POM	2200												
PX102	0645	POM-RAB	0900	PX131	0715	LAE-POM	0820	PX172	0715	LAE-POM	0820	PX102	0700	POM-RAB	0915
PX101	0930	RAB-POM	1145	PX132	1000	POM-LAE	1110	PX153	0815	GKA-POM	0935	PX103	0945	RAB-POM	1200
PX104	1330	POM-RAB	1545	PX133	1140	LAE-POM	1245	PX108	1055	POM-KIE	1355	PX150	1400	POM-GKA	1520
												PX160	0830	POM-LAE	0940
												PX160	1000	LAE-GKA	1040
												PX160	1100	GKA-MAG	1130

F27

F27

F27

# AS TINGTING BILONG PIPAL PROGRES PATI

## KISIM SAVE (EDUKESEN)

- (1) Praimer skul ol i mas putim long olgeta hap long dispela kantri we ol pikinini i mas kisim save long en.
- (2) Strongim wok bilong Vokesenel Skul na Teknikal Skul, bai ol i kirapim planti moa.
- (3) Pati bai strong long ol i wokim planti moa Boding Hai Skul long hap long bus.
- (4) Ol man bilong lotu ol i mas givim ol taim long skulim ol pikinini long ol skul long wok na bilip bilong wan wan misin.

## HELT

- (1) Pati bai lukim olsem ol i kirapim Haus Marasin (Et Pos) long ol hap we i isi long ol pipal long kisim halvim long en.
- (2) Kamapim wok long lukautim laip bilong man o Health Care na Health Education long ol skul.
- (3) Givim halvim moa long ol wokman bilong helt em ol i save go raun long ol ples long givim halvim i go long ol pipal, long ol hap em ol i nidim dispela kain sevis.

## GRAUN NA WOK KAMAP LONG PLES (RURAL DEVELOPMEN)

Pipal Progres Pati i luksave long bikpela samting long graun olsem i namba wan long wan wan man long dispela kantri, na gutpela sindaun na gohet bilong ol pipal na kantri, i stap long graun. Ol rul o polisi long graun i mas onarim pasin bilong tumbuna long holim graun.

- (1) bai wok long kirapim kwiktaim wok long Nesanal Rot Sistem, long bungim wantaim ol bikpela taun long wan wan provins.
- (2) givim gutpela sevis long wara i go long ples
- (3) bai lukim olsem benk wokim isi ol rot bilong kisim dinau mani sapos ol pipal long ples i laik dinau.
- (4) halivim wok long oil palm long kamap long nupela hap
- (5) halivim wok bilong kofi bai kamap bikpela
- (6) kirapim wok long planim rais bai yumi gat rais bilong yumi yet.
- (7) halivim wok long kisim pis, long solwara na long riva.
- (8) wokim bikpela wok long lukautim bulmakau
- (9) lukim olsem wok long lukautim kakaruk (paul) i kamap bikpela.

## WE LONG GO NABAUT (TRANSPOT)

- (1) kirapim ron bilong ol liklik sip
- (2) hariap long wok long kirapim Nesanal Rot Sistem
- (3) wokim bikpela olgeta wok bilong nesanal airlain

## HAUS SLIP NA WOK LONG KIRAPIM TAUN

- (1) givim moa wok long pipal long taun
- (2) gutpela plan long wokim haus slip ol i laikim long olgeta taun

## MANI BILONG PAPUA NEW GUINEA

- (1) polisi long mani bai i stap stret long dispela kantri olsem bai olgeta man i ken kisim gutpela sindaun long mani bilong en.
- (2) lukaut gut long longpela wok progrem bilong gavman, long yusim mani bihainim ol wok em ol i makim mani long en.
- (3) wan wan man i kisim inap mani i mas givim liklik mani o takis long mani bilong en,

## OL SAMTING I STAP LONG GRAUN

- (1) strongim wok long painim wel, gas na arapela ston samting i stap long graun
- (2) lukautim gut rait bilong ol pipal em ol i papa long graun we ol dispela samting i stap long en

DISPELA

EM I

OLGETA

AS TINGTING

OL MEMBA

BILONG

PIPAL PROGRES

PATI

I BIN

TOK ORAIT

LONG EN

LONG BIKPELA

KIBUNG

BILONG OL

LONG LAE

LONG NIALL

KOMYUNITI

SENTA

LONG

21 FEBRUERI

1977



## WOK BISNIS

- (1) strongim na helpim ol wok bisnis em ol i wok long kirapim Papua Niugini
- (2) bilip long gutpela polisi long pe long ol samting ol i salim na baim long dispela kantri

## WOK BUNG BILONG BISNIS NA WOKMAN

- (1) olgeta wokman i mas kisim gutpela pe na hap ol i wok long en na ol samting long mekim wok bilong ol bai gutpela tu.

## WOK BILONG GAVMAN

Namba wan pawa tru bilong Palamen i mas kam long ol pipal, na em i mas wok bihainim laik bilong dispela kantri na pipal.

- (1) putim planti long ol wok bilong gavman insait long wan wan provins.
- (2) strongim ol man em ol i save kisim bikpela pe, na ol i mas wok long as ples wantaim ol pipal long bus

## WOK BILONG OL MERI, OL YANGPELA MANMERI

- (1) wok bilong ol meri long laip na ol wok long kirapim dispela kantri, em i bikpela tru, na ol i mas lukim olsem, rot ol i bihain long putim ol meri long ol wok, ol i mas lukluk gut long en bai i no ken bagarapim bilip na sindaun wantaim long ol pasin bilong tumbuna long wanem hap ol i stap long en.
- (2) helpim ol long mekim ol yangpela pipal long stap na wok long ples.

## TOKTOK REDIO

Pati i tingting tumas long dispela rot long baim tok na putim kamap long redio long tok gris long ol pipal long baim wanem kain samting bilong bisnis em i baim mani long putim kamap dispela tok long redio. Pati i ting, dispela kain progrem i no inap yet long putim kamap long dispela taim.

## WOK WANTAIM ARAPELA KANTRI

- (1) kirapim moa na strongim wok wantaim long Saut Pasifik Foram, na Asosiesen bilong ol kantri long Saut East Asia.
- (2) kirapim gutpela wok bung wantaim Indonesia i stap



# SUSU MAMAS



SUSU MAMAS em wangepela lain meri bilong olgeta kain skin i bilip long ol meri i mas givim susu bilong ol yet long pikinini bilong ol. Na tu ol i save helpim ol nupela mama long kamapim gut pikinini bilong ol.

Ol Susu Mamas i gat miting bilong ol long olgeta mun. Na long ol bikpela taun ol i gat wangepela mama i save givim gutpela skul long telipon, sapos wangepela mama i gat wari o trabel long pikinini bilong em.

Nau ol i stap long Lae na Rabaul na Port Moresby na i stat long Goroka. Sapos ol i stap, bai dispela bikpela poto long tupela mama i givim susu long pikinini bai hangamap i stap. Bai yu ken lukim long taun.





**PIPAL PROGRES PATI I GAT POLISI O PLATFOM BILONG EN**

- Ol memba yet i bin wokim na tok orait long en -

**EM HIA TOK I GO PAS LONG POLISI**

Pipal Progres Pati i sanap long strongpela, gutpela na go het gavman, strongpela tingting bilong en long kirapim wok long dispela kantri bai kamap strong, na wok helpim em yet, bai ol pipel i stap isi, go het long ol wok bilong ol na bai ol i mekim gut we long sindaun bilong wan wan man o famili bilong ol. Pipal Progres Pati bai kirapim ol wok long go het long ol rul o polisi bilong graun, ol wok long ol hap arasait long taun, long skul na helt.

Papua Niugini i gat ol kain kain samting long mekim wok. Yumi gat pipel, i gat ol as ples long kirapim wok long en, i gat rait long wokim wanem samting yumi laik. Yumi gat strongpela tingting long go het. Pipal Progres Pati bai wok long bungim wantaim ol dispela samting bambai kantri bilong yumi kamap wanpela strongpela lida long hap bilong yumi na tu long arapela hap long wol.

Pati i amamas long painim wok bung wantaim long ol pipel bilong yumi long dispela wok bilong em. Pati i amamas tu long tok save long Papua Niugini olsem em wanpela kantri, na wok long kirapim ples bai i mas kirap wankain long olgeta hap long dispela kantri.

Pipal Progres Pati bai traim long lukautim gut ol pasin tumbuna na em i bikpela moa long sindaun bilong pipal long ples, tu bai luk save long ol nupela tingting bai tupela i ken wok olsem wanem, long kirapim gut amamas long bihaintaim.

Pipal Progres Pati i luk save long ol resis na hat wok bai kamap bihain. Pati i amamas long ol gutpela samting na go het bai kamap long bihaintaim, na em bai wok hat long kisim. Pati bai givim strongpela bung wantaim long ol gavman lida bilong dispela kantri. Long kisim dispela, Pati bai laikim tru wok bung wantaim bilong ol pipel.

Kain sindaun bilong dispela kantri long bihaintaim, i stap long han bilong ol pipel yet long dispela kantri. Bambai i stap long strongpela tingting long bung wantaim, na gutpela tingting long lukim olsem yumi olgeta i mas wok long go het wantaim.

Namba wan tingting bilong dispela Pati em long mekim bikpela wok moa, bai yumi bikpela moa, na bai ol pipel i gat moa.



**PATI I SANAP ANTAP LONG TRIPELA POS**

Bilip long strong bilong God

Wok long helpim kantri

Rispek i go long olgeta man

**SAPOS YU GIVIM VOT  
LONG P.P.P.  
EM I MIN YU LAIKIM**

**STRETPELA PASIN**

**PASIN WANBEL**

**KANTRI I GO HET**

**KANTRI I SANAP STRONG**

**OL PAPUA NIUGINI HELPIM  
OL BLAKMAN BILONG AUSTRALIA**

Long Desemba yet wanpela bikpela raunwin i bin bagarapim olgeta haus samting bilong ol 650 blakskin bilong Australia ol i stap long Mornington Ailan.

Pasto bilong dispela ailan em Pasto Ila Amini, em brata tru bilong Mista Brian Amini, em dairekta bilong Ofis bilong Infomesen o Tok Save long Port Moresby. Pasto Amini em i namba wan misineri bilong Yunaitet Sios bilong Papua Niugini i bin goaut long narapela kantri.

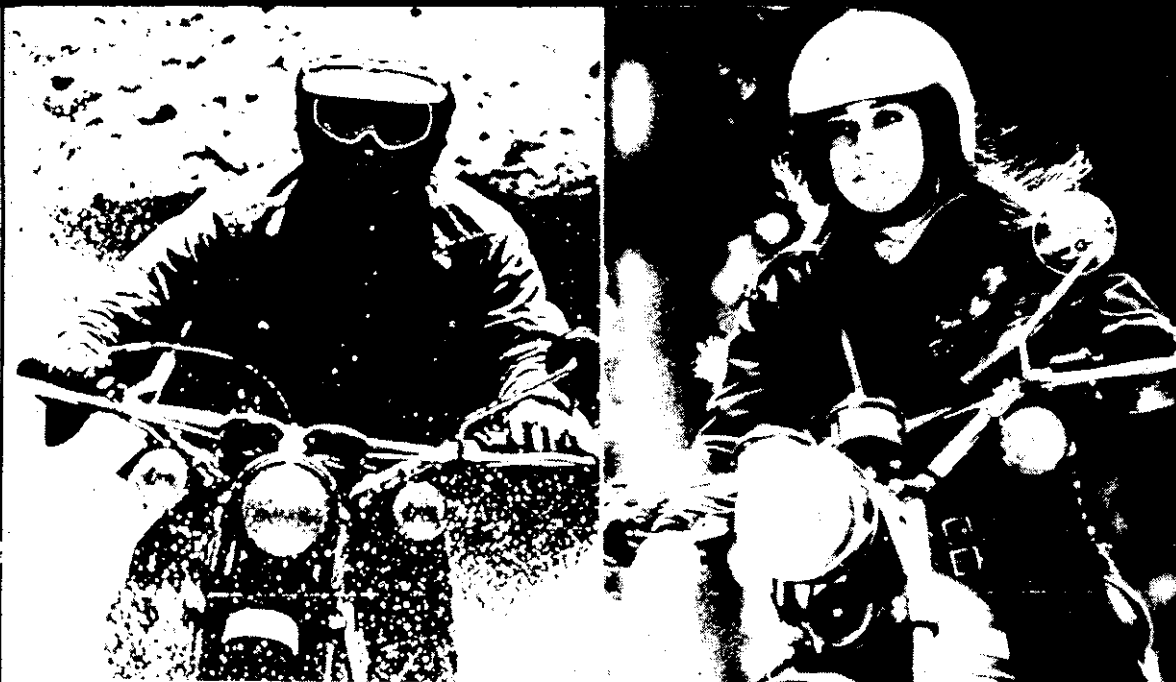
Taim dispela raim nogut i painim ol blakskin bilong Mornington Ailan, Pasto Amini i bin raitim wanpela pas i kam lang Yunaitet Sios long Port Moresby na i askim sapos sampela savëman inap long kam helpim ol. Long wanem ol tarangu pipel ol i stap long haus sel tasol.

Orait, tupela kamdaman na man i save gut long wokim haus i bin lusim Papua Niugini na go helpim ol. Nem bilong tupela: Kulu Kilalema (em i stap raithan long poto) na Nava Auneka.



# MASKI NO GAT ROT TASOL I GAT

## Yamaha Trail



Sapos yu laik raun long ol ples i no gat rot, maski, em i samting nating wantaim Yamaha Trail DT motobaik. I gat kain kain: sampela i no hevi na inap long ol meri. Na sampela gen i gat masel tru na inap long man i save spid. Maski yu laik go long wanpela ples, Yamaha inap bringim yu i go.



### ATING YU SAVE

Long Mikronesia - em ol ailan i wansolwara long not bilong Papua Niugini - ol i gat nupela we na aidia bilong mekim planti mani long kopra bilong ol. Ol i wokim wanpela kain kopra kek na salim i go long sampela kantri bilong Yurop, we ol fama i save yusim olsem gutpela kaikai tru bilong ol bulmakau na pik. Na ol Mikronesia long ples bilong ol tu nau i kirap yusim dispela kain kopra kek bilong groim hariap na gut tru ol bulmakau na pik na kakaruk long fam gilong ol. Olsem ol i no mas baim olkain spesel kaikai bilong ol kau long ol ausait kantri. Na bilong wanem yumi no ken mekim wan-kain long PNG???

### ATING YU SAVE ....

I no gat planti tin pis insait long Papua Niugini nau bikos ol Japan i no bin hukim planti pis long dispela yia. Klostu olgeta tin pis mipela i save baim, i kam long Japan tasol.

Minista bilong Tret, em Sir Maori Kiki, i tok nau mipela i mas bihainim dispela tingting long i no ken hangamap long wanpela kantri tasol long baim kaikai o samting olsem. Mobeta yumi wok bisnis wantaim planti kantri na bai sapos wanpela kantri i sot long wanpela samting, orait, yumi ken kisim long narapela kantri. Nau i gat sampela arapela kantri i resis wantaim Japan long salim ol tin pis i kam long Papua Niugini. Tin pis em bikpela kaikai tru bilong ol Papua Niugini.

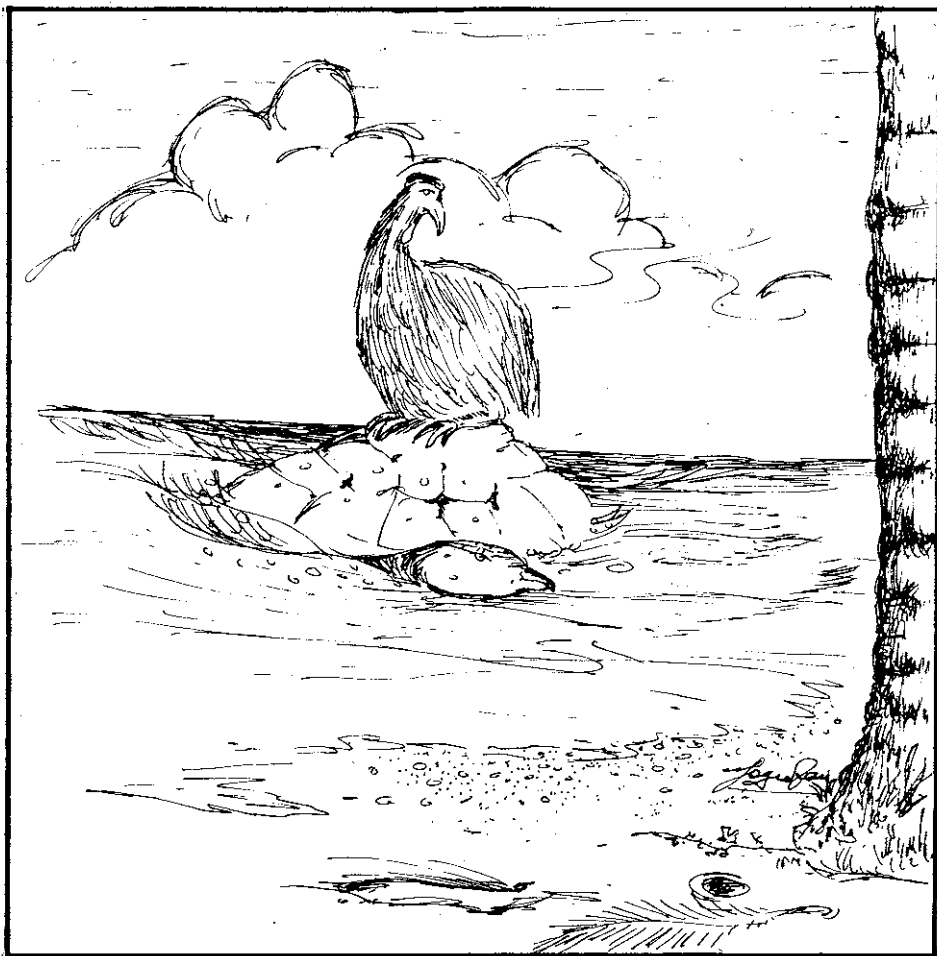
# muruk na kakaruk tupela i birua

Bipo taim dispela tupe-  
la animal i mekim pren gut  
long tupela yet na i stap  
long ples. Ol i stap na wan-  
peja taim. Muruk i tokim  
pren bilong em kakaruk  
long tupela i mas go long  
bus na katim diwai bilong  
mekim kanu.

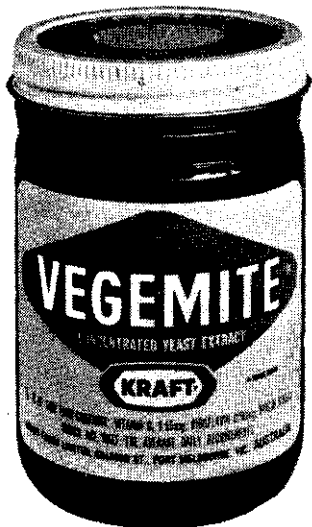
Long nait tupela i tok-  
tok na kakaruk i yes long  
muruk. Tulait long mon-  
ingtaim nau na taim bilong  
go long bus na kakaruk i  
les gen long i go. Muruk  
wan i go long bus na katim  
bikpela diwai i go daun bi-  
long mekim kanu. I go  
apinun na em i kam bek  
long ples, na long nait em i  
askim kakaruk long i go na  
tupela i pulim diwai i kam  
long ples na sapim kanu.

Long nait kakaruk i tok  
yes na tulait em i les gen  
olsem pastaim, na muruk  
wan yet i go pulim diwai i  
kam long ples. Em i sapim  
pinis na i kamap kanu nau  
na em i askim pren bi-  
long em kakaruk gen long  
go long kisim ol liklik  
diwai bilong saman. Em tu  
kakaruk i les. Orait, em  
wanpela i go kisim diwai  
na sel bilong kanu i kam  
long ples na pasim long  
kanu.

Kanu i redi nau na mu-  
ruk i pulim i go daun long  
solwara. Nau tupela i kalap  
i go antap long em. Muruk  
i sindaun bihain long stia  
na kakaruk i sindaun long  
fran. Tupela i sel i go long  
Karkar Ailan, na namel



## VEGEMITE



**NAMBAWAN  
KAIKAI  
WANTAIM  
BRET  
NA BISKIT**

059PI336

nau win i kam bloim  
kangal long as bilong em  
na ol i singsing na muruk i  
lukim em i no gat. So em i  
askim pren kakaruk bilong  
em na pren i givim wanpe-  
la long em.

Muruk i kisim na i laik  
planim, tasol em i abrus na  
subim i go olgeta long hul  
pekpek bilong em. Em i  
tanim lukluk na kangal i  
no sanap, na em i askim  
pren bilong em kakaruk  
gen long wanpela. Kakaruk  
i tok: O sori mi givim pi-  
nis long yu. Na muruk i  
tok, sori mi planim tasol i  
no sanap olsem bilong yu.

Em nau muruk i stat  
long kros nau. Em i tokim  
kakaruk: Yu les paul yu.  
Yu no helpim mi long  
wokim dispela kanu. Yu  
raun skrapim pekpek arere  
long ples i stap na mi wan  
i wokim. Bai mi brukim as  
bilong kanu nau. Na kaka-  
ruk i tok: Pren em i sam-  
ting bilong yu. Sapos yu  
laik brukim em i orait  
tasol.

Dispela i mekim muruk i  
belhat tru, na nau em i  
kirapim lek bilong em i go  
antap i kam daun na bruk-  
im as bilong kanu na wara  
i kamap na pulap long

kanu na kanu i go daun  
long solwara. Tarangu mu-  
ruk i no inap flai na swim  
long solwara. Na kakaruk i  
kirap flai i go pinis long  
Karkar.

Muruk i swim i stap na  
wanpela trausel i kam na  
em i askim em long kisim  
em. Na trausel i tokim em  
i go antap long baksait bi-  
long em. Em i karim em na  
spit nogut i go. Na muruk i  
pret na pekpekim baksait  
bilong trausel.

Pekpek bilong em i sut  
nabaut i kam daun olsem  
tauka i sutim spet bilong  
em. Na em i tokim trausel  
na em i karim em isi i go  
long Karkar, bringim em  
antap stret long wesana. Na  
muruk i kalap i go daun na  
i tanim trausel na pasim  
lek han bilong em.

Wantu em i ran i go  
antap long ples tokim ol  
man i kam na karim i go  
antap long ples. Ol i putim  
trausel i stap na ol i go  
long gaden na wanpela rat  
i kam na katim rop bilong  
en na em i ranawe i go bek  
gen long solwara.

Em long dispela taim na  
nau tupela ya muruk wan-  
taim kakaruk i birua long

kanu na wanpela i ranawe i  
go i stap long bus na wan-  
pela i stap long ples. Em  
tasol

Ruth Aresop,  
Josephstal/Madang.

### ATING YU SAVE ....

Moa olsem wan hap bi-  
long olgeta pipel i stap  
long graun ol i stap long 4-  
pela kantri. Em hia: India,  
Saina, Amerika, Rasia. Na-  
rapela hap bilong olgeta  
pipel i stap long 160 arape-  
la kantri.

Long ol kantri Barbados,  
Englan, Austria, na Malta  
long dispela yia - namba  
bilong pipel indai i skel  
wantaim ol nupela pikinini  
i kamap. Em i mjin namba  
bilong ol pipel long ol dis-  
pela kantri i no go antap  
liklik nau. Em i pas i stap.

Kuwait, wanpela kantri  
long Arabia we ol i gat  
planti mani moa na planti  
wel, i win tru long kamap-  
im nupela pikinini. Long  
dispela yia i gat 6-pela nu-  
pela pikinini i kamap long  
olgeta wan handet wan  
handet manmeri.

Dispela spes Yunaitet Pati i baim.

**MIPELA I LES PINIS  
LONG OL GIAMAN NA HAMBAK**

**SENISIM GAVMAN**

**PUTIM NUPELA GAVMAN**

**MIPELA BAI VOT LONG**

**YUNAITET  
PATI**

**Pati bilong yumi long ples**

**Pati bilong tok stret**

Tok orait long dispela tok save i kam long  
Sir Tei Abal, CBE., P.O. Box 3534, Port Moresby.

PX131 0715 PX190 0845 PX191 1040 PX150 1310 PX151 1450 PX120 1645	LAE—POM 0820 POM—DAU 1010 DAU—POM 1205 POM—GKA 1430 GKA—POM 1610 POM—MAG 1820	PX107 0600 PX192 1020 PX193 1115 PX120 1230 PX121 1425	KIE—POM 0850 POM—PNG 1055 PNG—POM 1150 POM—MAG 1405 MAG—POM 1600	PX134 0600 PX135 1725	POM—LAE 0710 LAE—POM 1830	PX168 0630 PX168 0810 PX163 1030 PX163 1140 PX135 1330	POM—LAE 0740 LAE—RAB 1000 RAB—HKN 1120 HKN—LAE 1255 LAE—POM 1435	PX178 0700 PX178 0815 PX178 0930 PX178 1105 PX163 1215 PX163 1325 PX170 1510	WWK—MAG 0755 MAG—LAE 0900 LAE—HKN 1045 HKN—RAB 1155 RAB—HKN 1305 HKN—LAE 1440 LAE—RAB 1700	PX138 1200 PX138 1330 PX138 1430 PX143 1520 PX143 1615	POM—LAE 1310 LAE—GKA 1410 GKA—MAG 1500 MAG—GKA 1550 GKA—POM 1735	PX155 0800 PX152 1005 PX153 1145 PX150 1430 PX173 1615 PX173 1725	HGU—POM 0935 POM—GKA 1125 GKA—POM 1305 POM—GKA 1560 GKA—LAE 1655 LAE—POM 1830
--	--	--	--	--------------------------	------------------------------	--	--	--	--	--	--	--	--

PX124 1345 PX125 1630	POM—WWK 1605 WWK—POM 1850	PX143 0625 PX143 0715 PX108 0910 PX112 1240 PX112 1335	MAG—GKA 0855 GKA—POM 0835 POM—KIE 1210 KIE—BUA 1315 BUA—RAB 1430	PX151 0710 PX194 0910 PX195 1035 PX124 1230	GKA—POM 0830 POM—GUR 1015 GUR—POM 1140 POM—WWK 1450	PX132 1115 PX133 1255 PX150 1430 PX151 1620	POM—LAE 1225 LAE—POM 1400 POM—GKA 1550 GKA—POM 1740	PX104 1400 PX103 1645	POM—RAB 1615 RAB—POM 1900	PX131 0715 PX158 0915 PX158 1110 PX158 1200 PX158 1300	LAE—POM 0820 POM—HGU 1050 HGU—GKA 1140 GKA—MAG 1230 MAG—MAS 1410	PX113 1010 PX113 1115 PX113 1235 PX107 1330	KVG—RAB 1055 RAB—BUA 1210 BUA—KIE 1310 KIE—POM 1620	PX124 1730 PX152 0715 PX152 0855 PX155 0945 PX156 1330	POM—WWK 1950 POM—GKA 0835 GKA—HGU 0925 HGU—POM 1120 POM—HGU 1505
--------------------------	------------------------------	--	--	--	--	--	--	--------------------------	------------------------------	--	--	--	--	--	--

PX162 0630 PX162 0810 PX162 0945 PX163 1100 PX163 1210	POM—LAE 0740 LAE—HKN 0925 HKN—RAB 1035 RAB—HKN 1150 HKN—LAE 1325	PX131 0715 PX158 0915 PX158 1110 PX158 1200 PX158 1300	LAE—POM 0820 POM—HGU 1050 HGU—GKA 1140 GKA—MAG 1230 MAG—MAS 1410	PX157 0530 PX157 0700 PX164 0920 PX164 1130 PX164 1305 PX164 1415	MAS—MAG 0640 MAG—POM 0835 POM—LAE 1030 LAE—HKN 1245 HKN—RAB 1355 RAB—KVG 1500	PX131 0830 PX156 1100 PX156 1300 PX143 1350 PX143 1440 PX136 1650	LAE—POM 0935 POM—HGU 1235 HGU—GKA 1330 GKA—HGU 1420 HGU—POM 1615 POM—LAE 1800	PX101 0630 PX152 0915 PX177 1055 PX177 1200 PX120 1340 PX121 1545	RAB—POM 0845 POM—GKA 1035 GKA—LAE 1135 LAE—POM 1305 POM—MAG 1515 MAG—POM 1720	PX120 0735 PX121 0930 PX194 1145 PX195 1310 PX174 1445 PX174 1620	POM—MAG 0910 MAG—POM 1115 POM—GUR 1250 GUR—POM 1415 POM—LAE 1555 LAE—MAG 1705	PX131 0715 PX130 0900 PX133 1040 PX106 1400 PX106 1635	LAE—POM 0820 POM—LAE 1010 LAE—POM 1145 POM—RAB 1615 RAB—KVG 1720
--	--	--	--	--	--	--	--	--	--	--	--	--	--

PX141 0625 PX141 0715 PX142 0805 PX142 0855 PX142 1000 PX192 1135 PX193 1230	MAG—GKA 0655 GKA—HGU 0745 HGU—GKA 0835 GKA—LAE 0935 LAE—POM 1105 POM—PNG 1210 PNG—POM 1305	PX171 1045 PX172 1200 PX173 1300 PX173 1410 PX134 1645	MAG—LAE 1130 LAE—GKA 1240 GKA—LAE 1340 LAE—POM 1515 POM—LAE 1755	PX150 0705 PX117 0845 PX117 0955 PX117 1205 PX107 1350 PX136 1710	POM—GKA 0825 GKA—LAE 0925 LAE—RAB 1145 RAB—KIE 1325 KIE—POM 1640 POM—LAE 1820	PX102 0700 PX109 0945	POM—RAB 0915 RAB—LAE 1135	PX141 0910 PX141 1000 PX159 1050 PX159 1145 PX156 1345 PX155 1550	MAG—GKA 0940 GKA—HGU 1030 HGU—GKA 1120 GKA—POM 1305 POM—HGU 1520 HGU—POM 1725	PX108 0630 PX179 0950 PX179 1045 PX179 1215 PX179 1210	POM—KIE 0930 KIE—BUA 1025 BUA—RAB 1140 RAB—LAE 1400 RAB—LAE 1400	PX125 0800	WWK—POM 1020
--	--	--	--	--	--	--------------------------	------------------------------	--	--	--	--	------------	--------------

PX152 0945 PX153 1130 PX194 0800 PX195 1005 PX156 1335	POM—GKA 1105 GKA—POM 1250 POM—GUR 0935 GUR—POM 1140 POM—HGU 1510												
--	--	--	--	--	--	--	--	--	--	--	--	--	--

PX165 0630 PX165 0850 PX165 0950 PX155 1050	RAB—LAE 0820 LAE—GKA 0930 GKA—HGU 1030 HGU—POM 1225												
--	--	--	--	--	--	--	--	--	--	--	--	--	--

## SCHEDULED FREIGHTER SERVICES

MONDAY	TUESDAY	WEDNESDAY	THURSDAY	SATURDAY	SUNDAY
DC3 FREIGHTER PX2000 0630 POM—LAE 0755 PX2002 1130 POM—GKA 1320	DC3 FREIGHTER DC3 FREIGHTER PX2004 0630 POM—LAE 0755 PX2006 1130 POM—KIE 1530	DC3 FREIGHTER PX2007 0630 KIE—POM 1030 PX2008 1130 POM—LAE 1255 PX2008 1345 LAE—MAG 1450 PX2010 1100 POM—LAE 1225	DC3 FREIGHTER PX2009 0900 MAG—GKA 0940 PX3080 1430 PNG—POM 1510 PX2010 0630 POM—LAE 0755 PX2012 1130 POM—HGU 1340	DC3 FREIGHTER PX2014 0630 POM—LAE 0755 PX2014 0830 LAE—HKN 1010 PX2014 1100 HKN—RAB 1240	DC3 FREIGHTER PX2015 1000 RAB—POM 1330

**ABREVIATIONS:**

Domestic—

Buka..... BUA Gurney..... GUR Kieta..... KIE Madang..... MAG Popondetta..... PNG  
 Daru..... DAU Hoskins..... HKN Lae..... LAE Manus Island..... MAS Port Moresby..... POM  
 Goroka..... GKA Kavieng..... KVG Louisa..... LSA Mt. Hagen..... HGU Rabaul..... RAB

Vanimo..... VAI  
 Wewak..... WWK

International—  
 Brisbane..... BNE  
 Cairns..... CNS  
 Djajapura..... DJJ  
 Honiara..... HIR  
 Hongkong..... HKG  
 Kagoshima..... KOJ  
 Manila..... MNL  
 Sydney..... SYD

F27

F27

F27

F27

F27

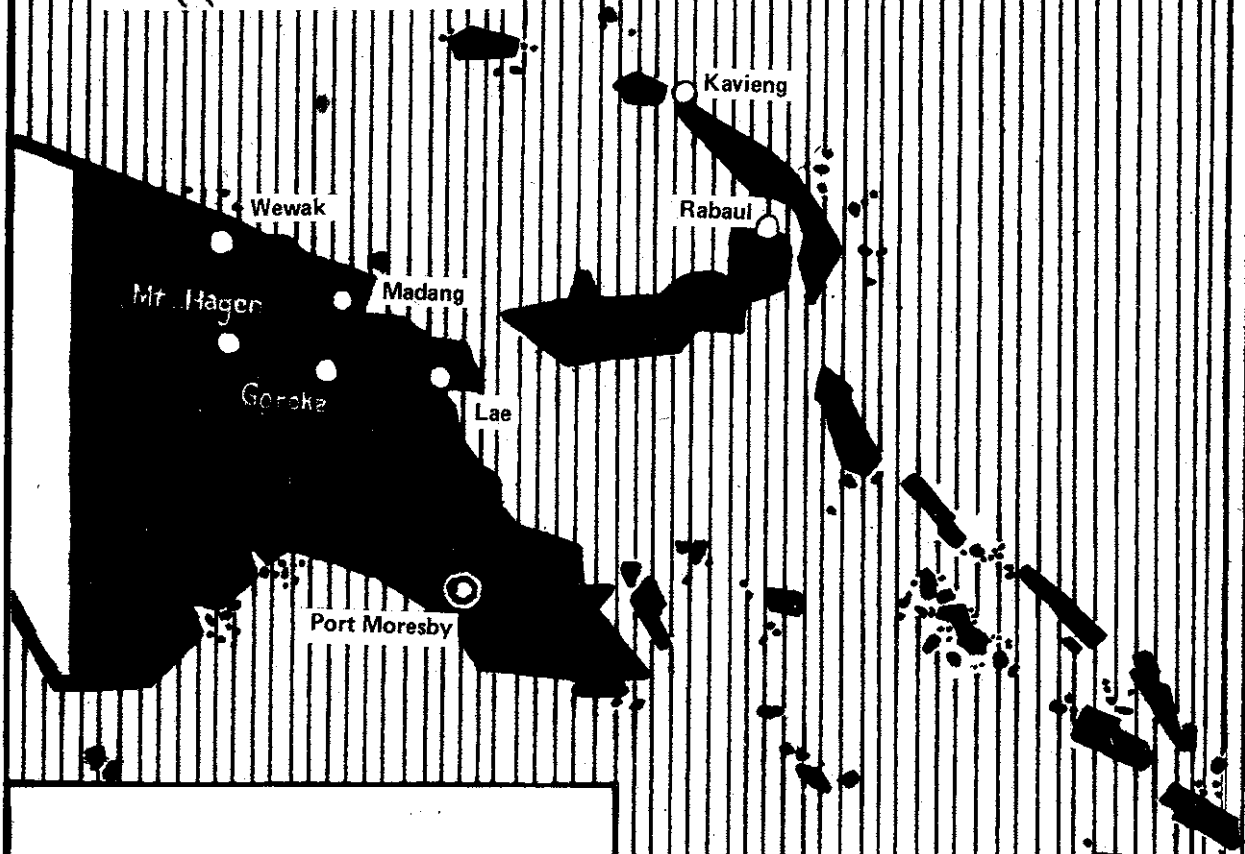
F27

DC3

PANGU



PATI



**Pangu i tok :-**

GRAUN I OLSEM STRONG NA MANI TRU BILONG YUMI.  
VILES GAVMAN BAI HELPIM STRETIM OL HEVI BILONG GRAUN.  
SAPOS YU GAT GRAUN, ORAIT, YU INAP KISIM DINAU  
MANI BILONG MEKIM BISNIS.  
GO HET LONG OL NUPELA PASIN BILONG WOK DIDIMAN.

Tok orait long dispela tok save i kam long  
Wingkeo Williong, Box 623, Port Moresby.

# Pasin bilong ranim ol miting

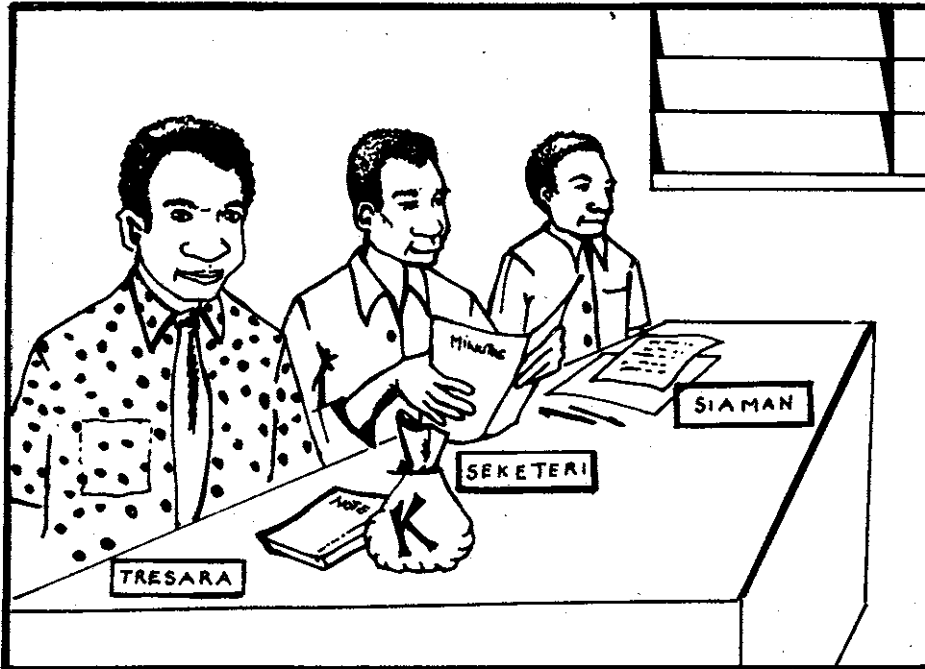
OL OFISA

## BILONG MITING

Sapos wanpela memba i brukim rul o lo bilong miting, bai siaman i soim rul bilong miting, na tokim em long sindaun na no ken mekim nois. Sapos memba i bikhet, bambai siaman inap long salim em i go ausait. Sapos planti nois i kamap yet, na ol pipel i no laik harim tok, bai siaman i ken pasim miting.

Siaman i bosman bilong miting. Ol manmeri i stap long miting i mas harim tok bilong siaman. Tasol em i no ken bihainim laik bilong en yet. Em i mas bihainim lo bilong miting na wokim stret wok bilong en.

Sapos ol memba i pilim siaman i no wok stret, ol i ken askim em long tok save long ol as bilong toktok o oda bilong em. Sapos ol i ting as tingting i no trupela, inap ol i ken vot long painimaut siaman i stret o nogat. Sapos planti pipel i bot, i no laikim wok bilong siaman, ol i ken vot na rausim em.



## SEKETERI O KUSKUS

I gutpela sapos wanpela man i raitim daun stori bilong olgeta mosen ol i vot long miting, na olgeta bikpela tok na aidia ol memba i bin autim. Dispela stori bilong miting ol i kolim minit.

Wanpela man i mas raitim stori bilong miting, long wanem yumi no laik lusim tingting long sampe-

la toktok. Miting i ken makim wanpela man long dispela wok. Man i mekim dispela wok ol i kolim seketeri.

Pasin bilong makim seketeri i wankain olsem yumi bin mekim long votim siaman. Yu mas makim man i save wok strong. Wok bilong em bilong tokim olgeta pipel long miting bambai i kamap. Em i mas raitim daun stori bilong

miting insait long buk. Em i mas raitim tu olgeta pas bilong dispela grup.

Kuskus i mas raitim trupela stori bilong miting; maski sapos em i no laikim toktok bilong miting, o bilong sampela man.

## TRESARA O MAN I LUKAUTIM MANI

Kibung yet i mas makim

narapela man bilong lukautim mani, bai grup i kisim. Wok bilong lukautim mani bilong arapela pipel i hat wok tru, na sapos man i no mekim stretpela wok long lukautim mani, bambai i ken gat planti tabel.

Tresara em i mas wanpela man i ken tok save long ol memba, wanem taim em inap long kisim mani long wan wan grup memba.

Tresara i mas raitim stretpela stori bilong mani. Olsem yumi inap save long hamas mani grup i gat, na hamas mani grup i lusim pinis long baim ol samting. Man i save stil em i no ken holim wok tresera..

*Poto i soim ol man bilong Simbu i pait tru, i no giaman. Em bilong nau tasol. I no bilong bipo. Hia ol i wok long bungim ol plisman.*

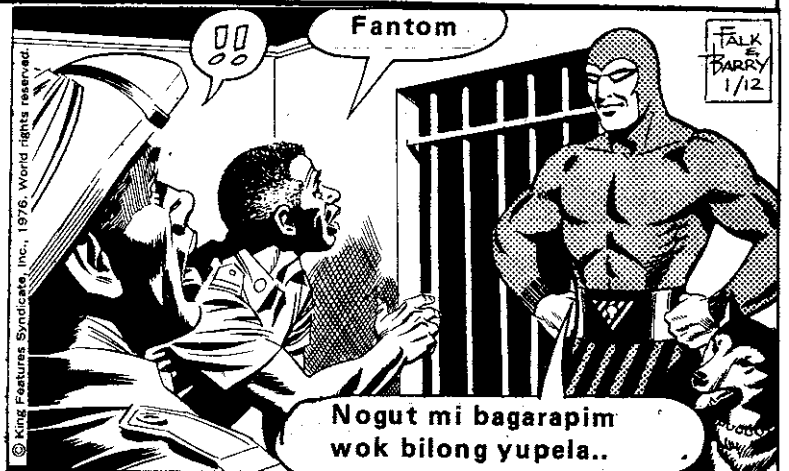




Long hetkota bilong plis

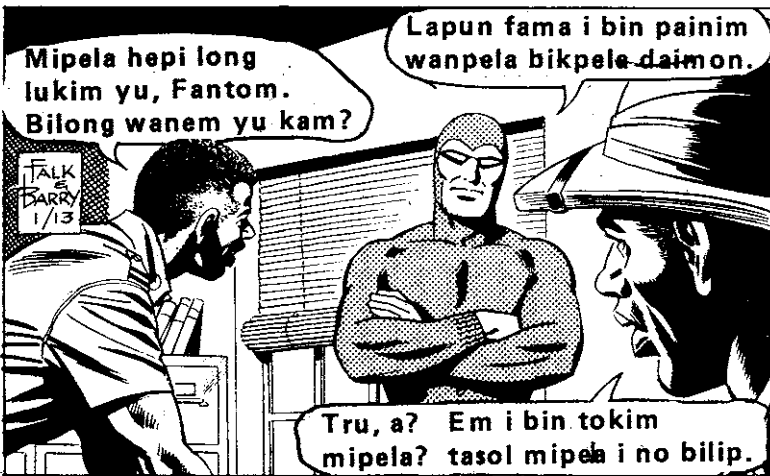


RINGGG



Fantom

Nogut mi bagarapim wok bilong yupela..



Mipela hepi long lukim yu, Fantom. Bilong wanem yu kam?

Lapun fama i bin painim wanpela bikpele-daimon.

Tru, a? Em i bin tokim mipela? tasol mipela i no bilip.



Tasol em i tok tru. Yupela i save long tupela raskol: Molo na Nik?

Tupela ya wantaim glasman stilim daimon.

Glasman tu?

Yesa, tupela man nogut. Wanpela i blak, wanpela wait.



Mipela i no inap putim hevi long glasman. Em i get pawa. Mipela i mas save gut tru

Mi no save tru yet. Wanpela liklik meri tasol i tokim mi. Orait nau mi go painim wanem samting i tru.



Tasol yupela i mas lukaet bai glasman i no mekim nogut long liklik meri na lapun..

Em i go pinis.

Mipela i pret long glasman..

Fantom i save go hariap olsem klaut i lait....



Glasman bai bungim mipela hia.

Watpo yumitupela i mas wok wantaim em? Mobeta yumi rausim em.



Yu longlong. Mi no laik mekim save long glasman.

Yu wari long ol dispela samting bilong bus na tumbuna?

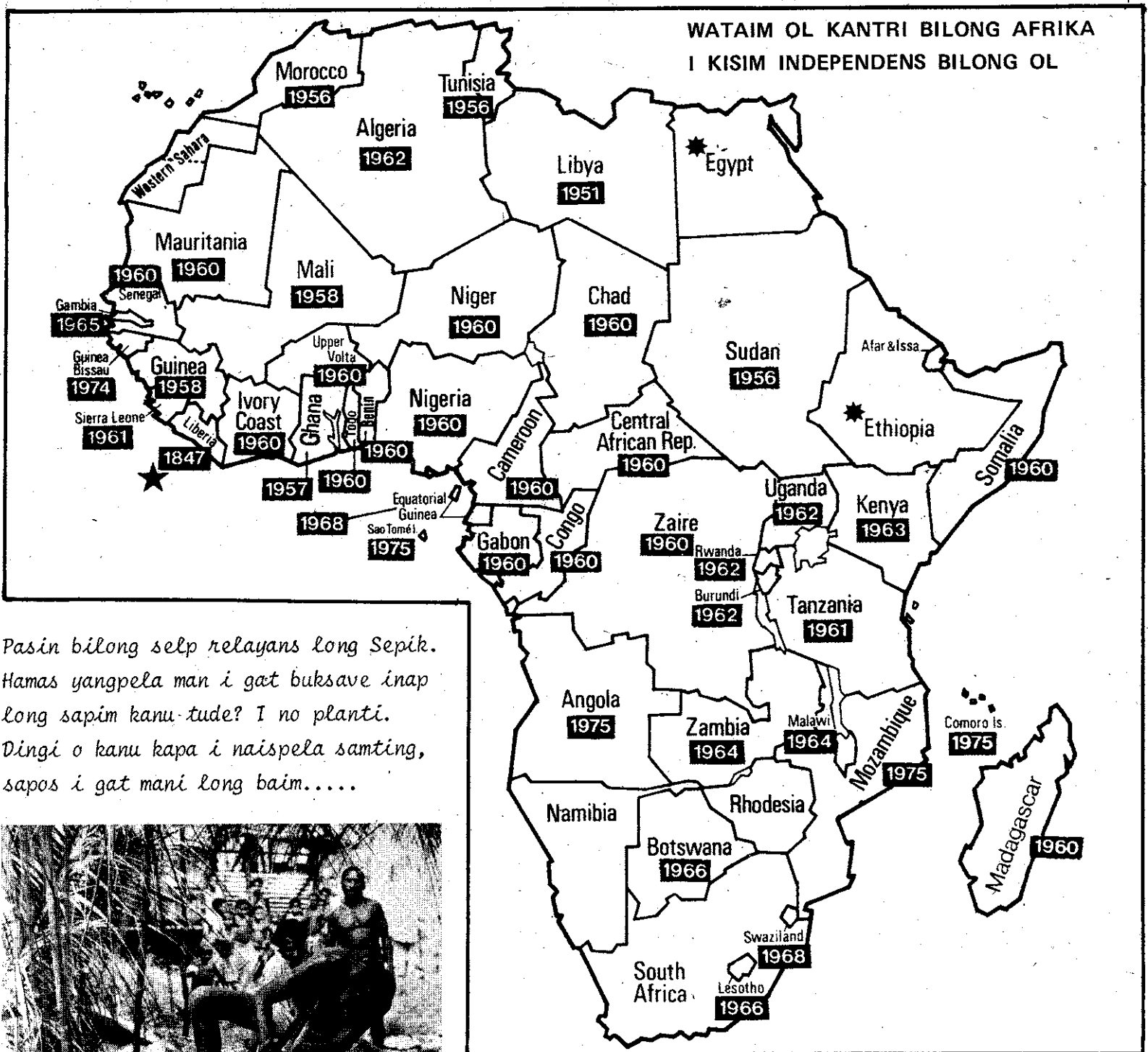


Tru a? Yu traim bai yu save... Sapos em i spetim yu, yu pinistaim tru...

Orait, orait. Bai mi rausim tupela buskanaka wantaim, na mi wanpela kisim daimon.



WATAIM OL KANTRI BILONG AFRIKA  
I KISIM INDEPENDENS BILONG OL



Pasin bilong selp relayans long Sepik.  
 Hamas yangpela man i gat buksave inap  
 long sapim kanu-tude? I no planti.  
 Dingi o kanu kapa i naispela samting,  
 sapos i gat mani long baim.....



## BAIM WANTOK

Sapos yu laik kisim WANTOK niuspepa i kam long yu stret olgeta wan wan wik bilong dispela yia, yu katim dispela tiket long sisis na salim i kam wantaim K8.00.

NEM BILONG YU: .....

ADRES BILONG YU: .....

Salim sek o mani oda inap long K8.00 wantaim dispela tiket i kam long:

**WANTOK**  
**BOX 1982**  
**BOROKO**

Sapos yu bilong wanpela skul o misin o grup na yu laik kisim moa olsem 10-pela WANTOK wantaim long olgeta wan wan wik, orait yu rait na askim mipela long spesel prais mipela i gat long man i baim planti WANTOK olsem.

# EMBULENS SOSAITI WINIM 100 YIA



Long dispela yia Sen Johns Embulens Briget i winim 100 yia pinis. Ol i bin stap long Englan long yia 1977 na wok bilong ol em long sambai helpim ol pipel long taim birua o guria o paia o bikipela sik samting i painim ol.

Ol bikipela taun i gat kain grup olsem, ol gat embulens bilong ol stret. Ol pipel i wok wantaim ol i wok nating, i no kisim pe. Long Port Moresby gat 35 ofisa na memba bilong dispela grup na ol i bin wokim wanpela kem long Goldie Riva Bareks bilong Ami. Nabaut long PNG i gat 300 moa memba.



*Poto antap long lephan i soim Mista Peter Fanning, presiden bilong Waigani Lains Klap i givim wanpela sek inap long K1000 long han bilong siaman bilong Sen Johns Embulans Briget, Brigadia Jeneral Ted Diro.*

*Neks poto i soim sampe-la embulens memba i helpim wanpela man i bin bagarap long balus. Em i no bagarap tru; ol i soim nating.*

*Poto antap i soim hetman bilong ami, Brigadia Jeneral Ted Diro i lukim ol embulens woka na draiva. Man long lephan bilong poto em Komanda W. Nakin, na neks long em, em Kem Komanda P. Nangore.*

*Poto long lephan i givim eksampel bilong ol embulens memba i wokim wanpela bet long bus bilong karim sikman i kam arasait*